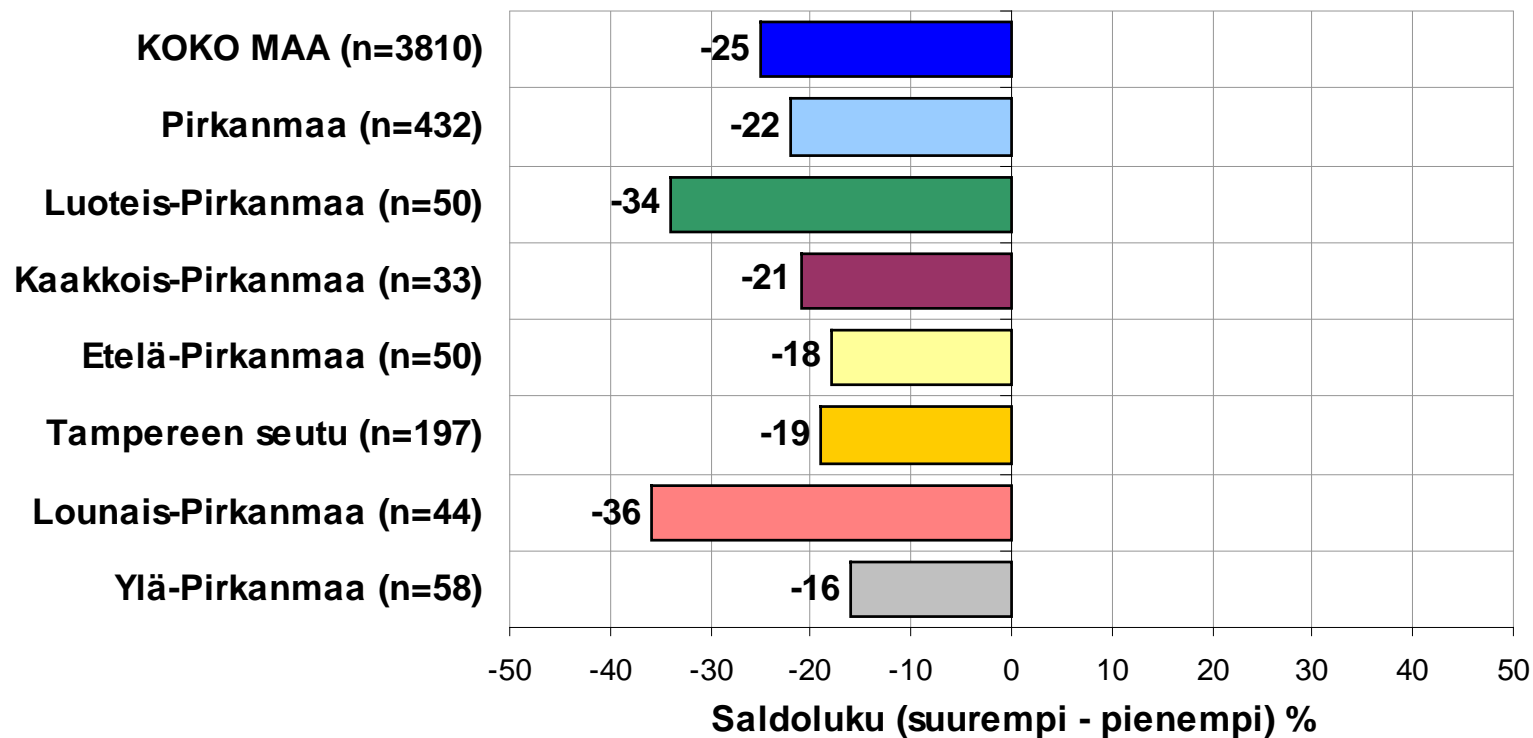


## YLEISET SUHDANNENÄKYMÄT LÄHIMMÄN VUODEN AIKANA

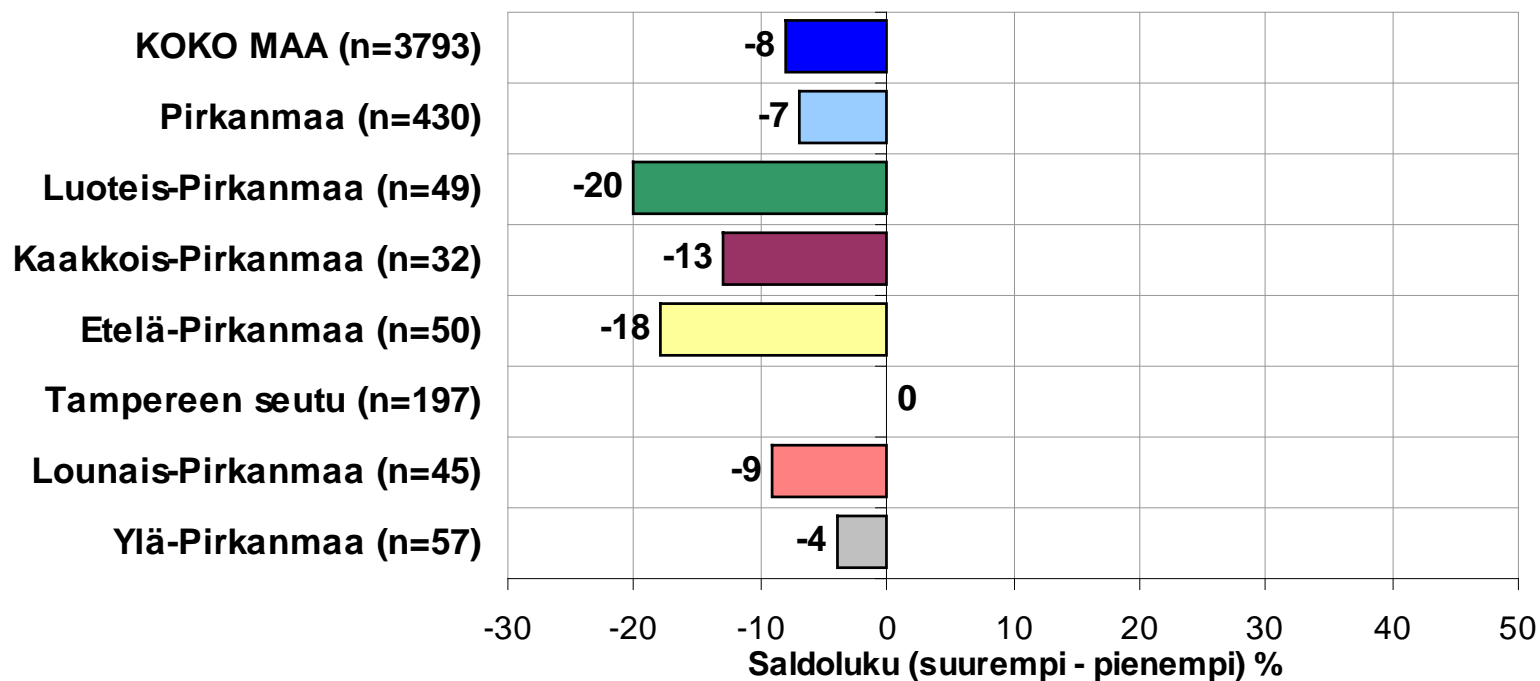
n=kaikki vastaajat



## SUHDANNENÄKYMÄT OSATEKIJÖITTÄIN

Henkilökunnan määrä

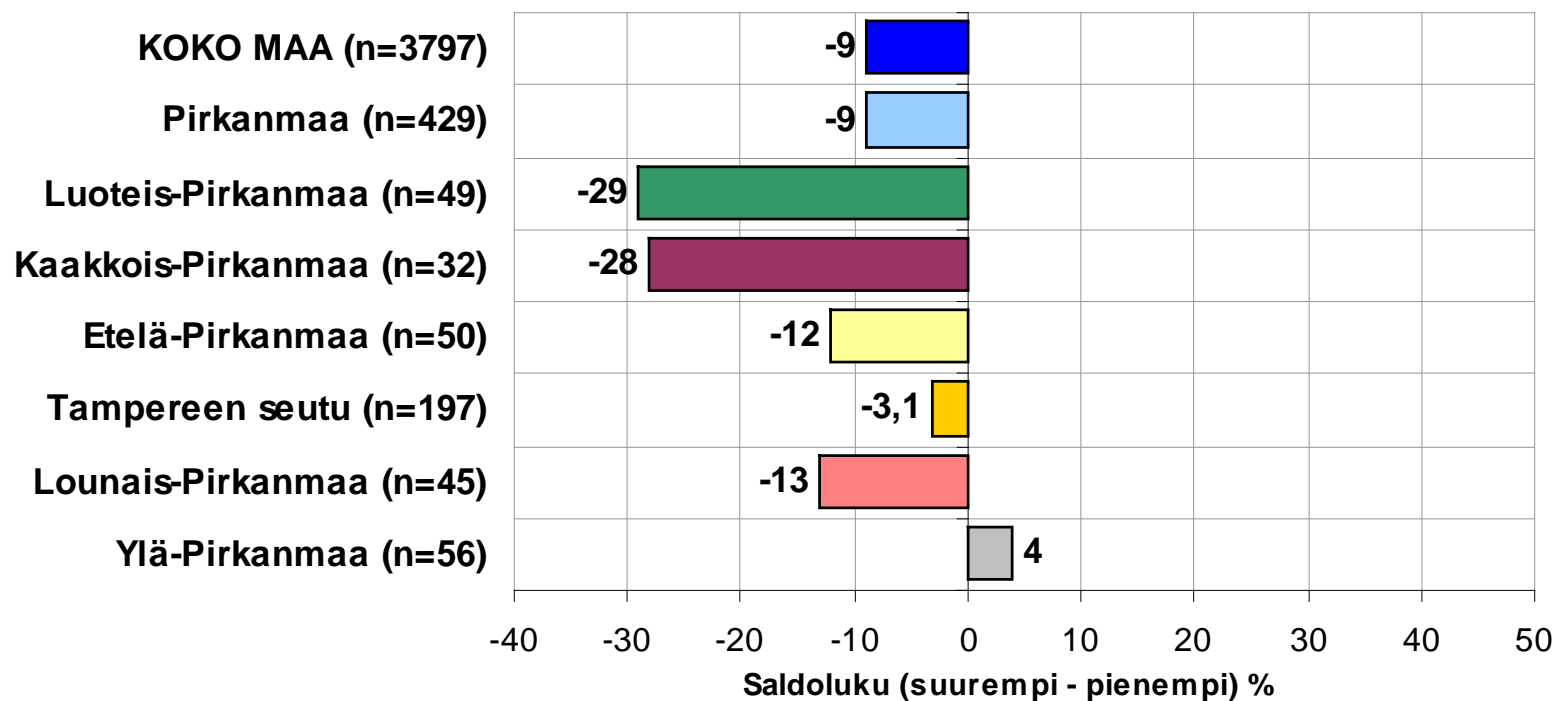
n=kaikki vastaajat



## SUHDANNENÄKYMÄT OSATEKIJÖITTÄIN

### Liikevaihto

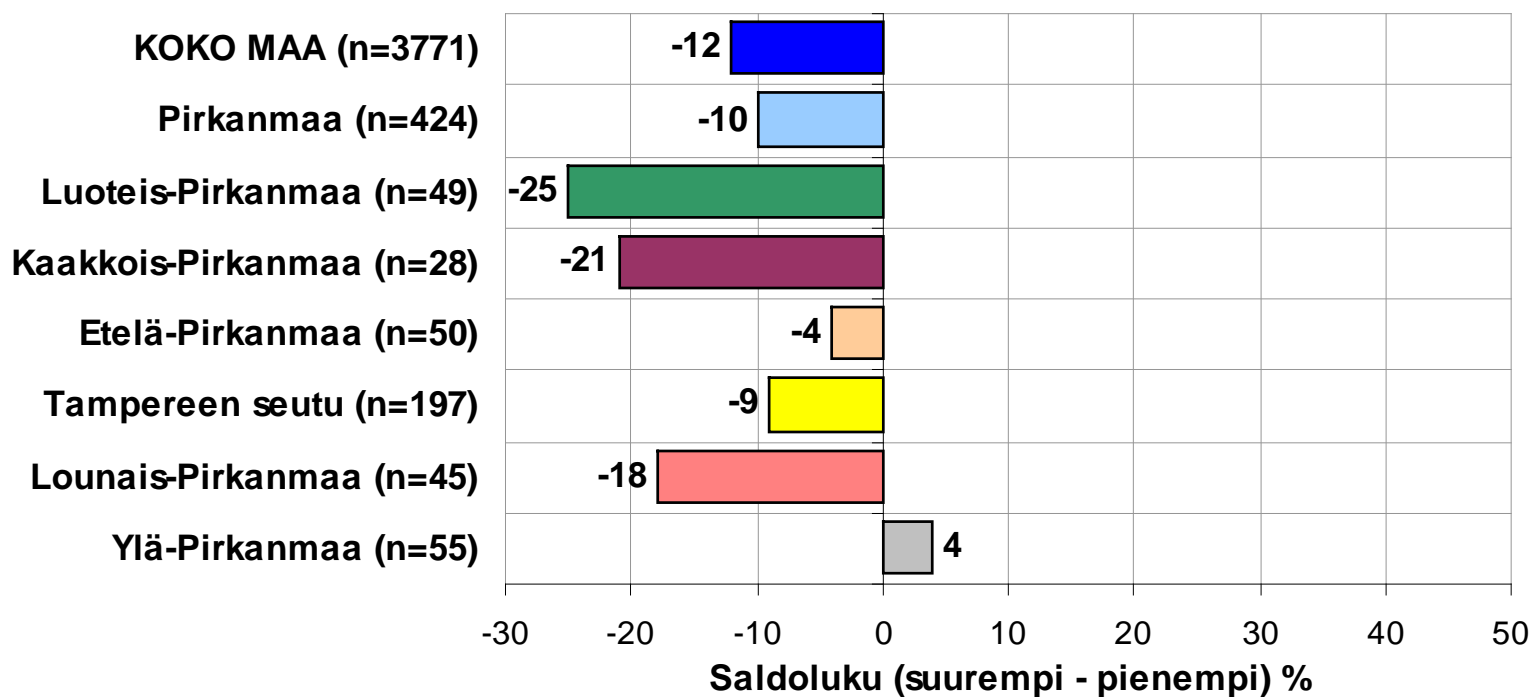
n=kaikki vastaajat



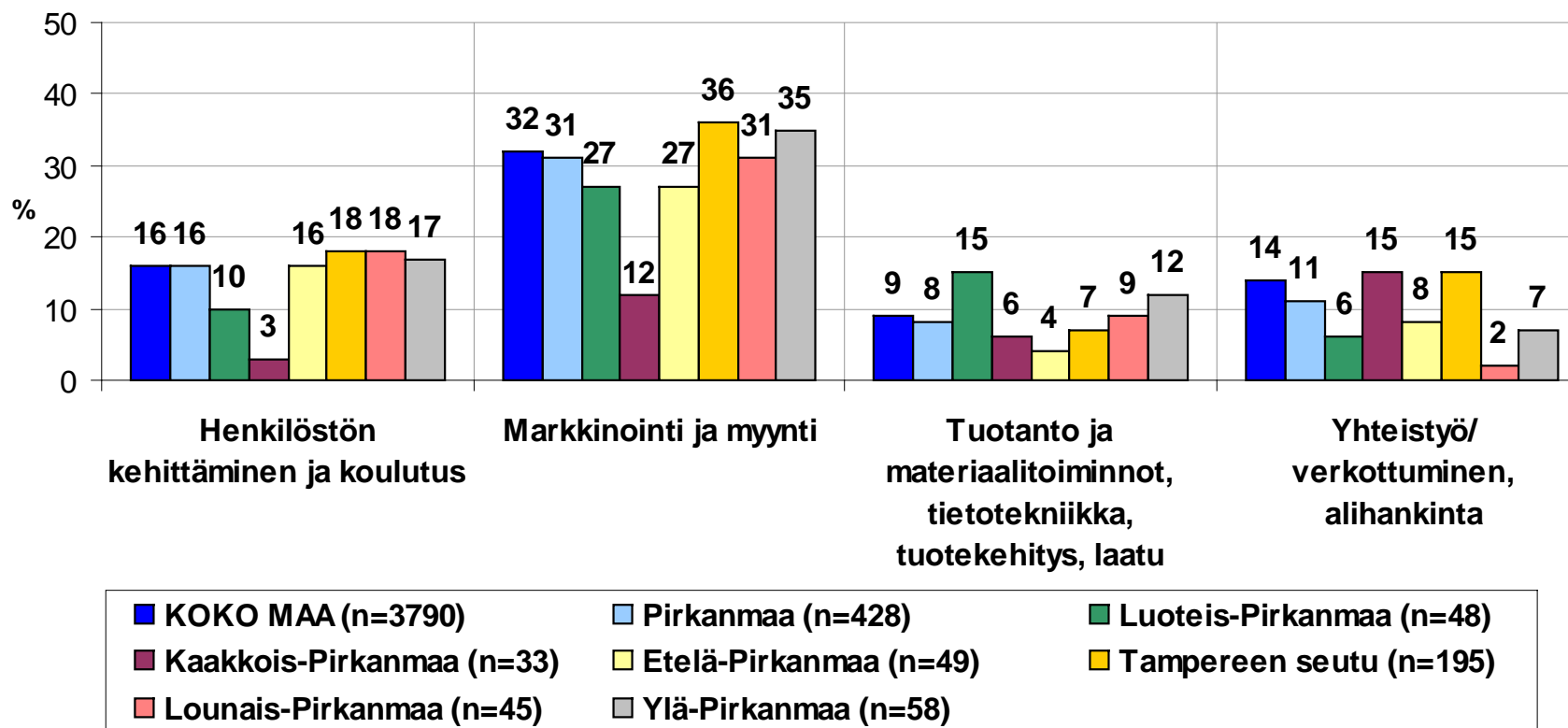
## SUHDANNENÄKYMÄT OSATEKIJÖITTÄIN

Yrityksen kannattavuus

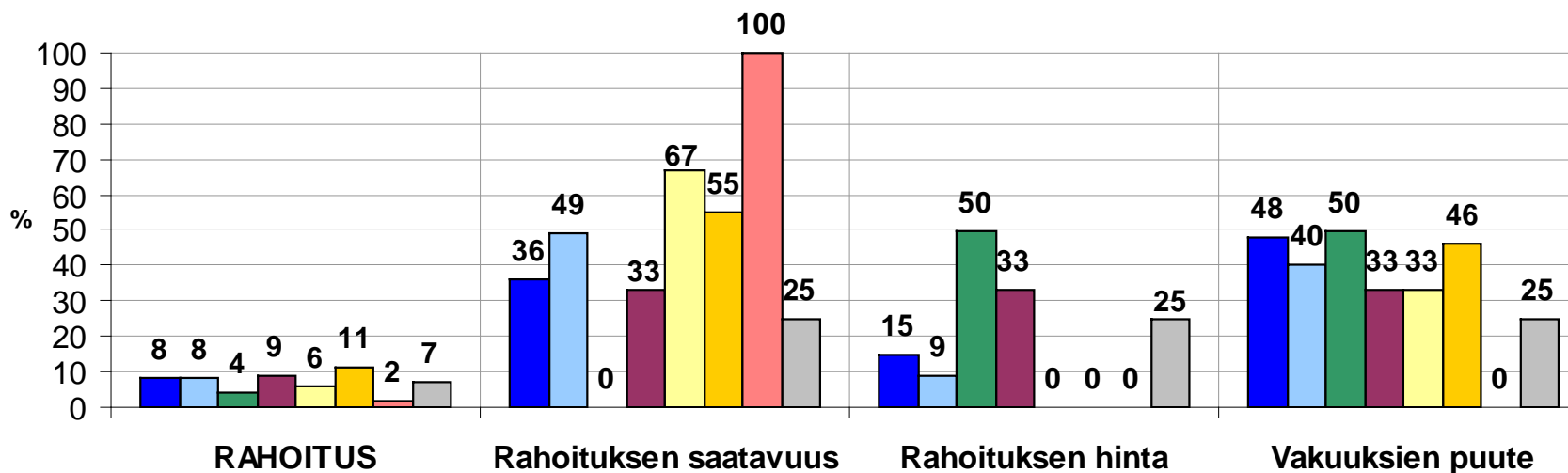
n=kaikki vastaajat



**PK-YRITYSTEN KEHITTÄMISTARPEET**  
n=kaikki vastaajat



**PK-YRITYSTEN KEHITTÄMISEN ESTEET**  
**Rahoitus**  
 n=kaikki vastaajat/rahoitus on suurin kehittämisen este

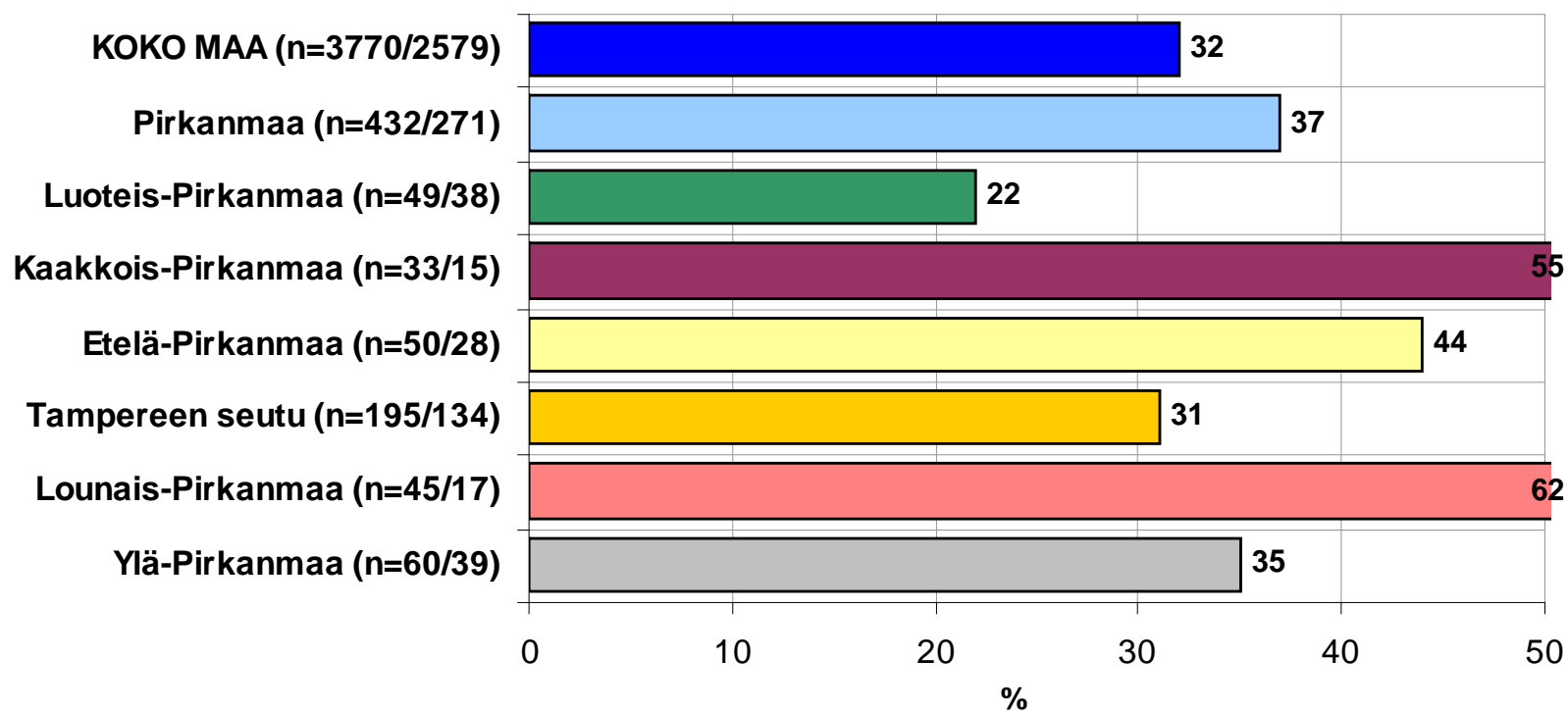


- KOKO MAA (n=3850/303)
- Pirkanmaa (n=438/35)
- Luoteis-Pirkanmaa (n=50/2)
- Kaakkois-Pirkanmaa (n=33/3)
- Etelä-Pirkanmaa (n=50/3)
- Tampereen seutu (n=200/22)
- Lounais-Pirkanmaa (n=45/1)
- Ylä-Pirkanmaa (n=60/4)

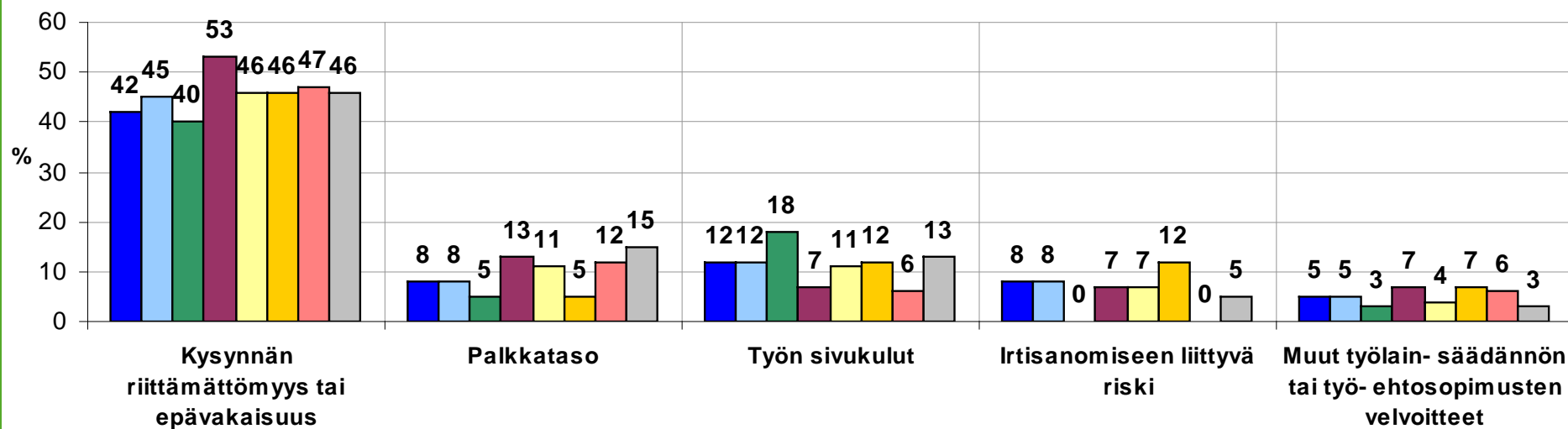
## PK-YRITYSTEN TYÖLLISTÄMISEN ESTEET

Ei ole tarvetta työllistää

n=kaikki vastaajat



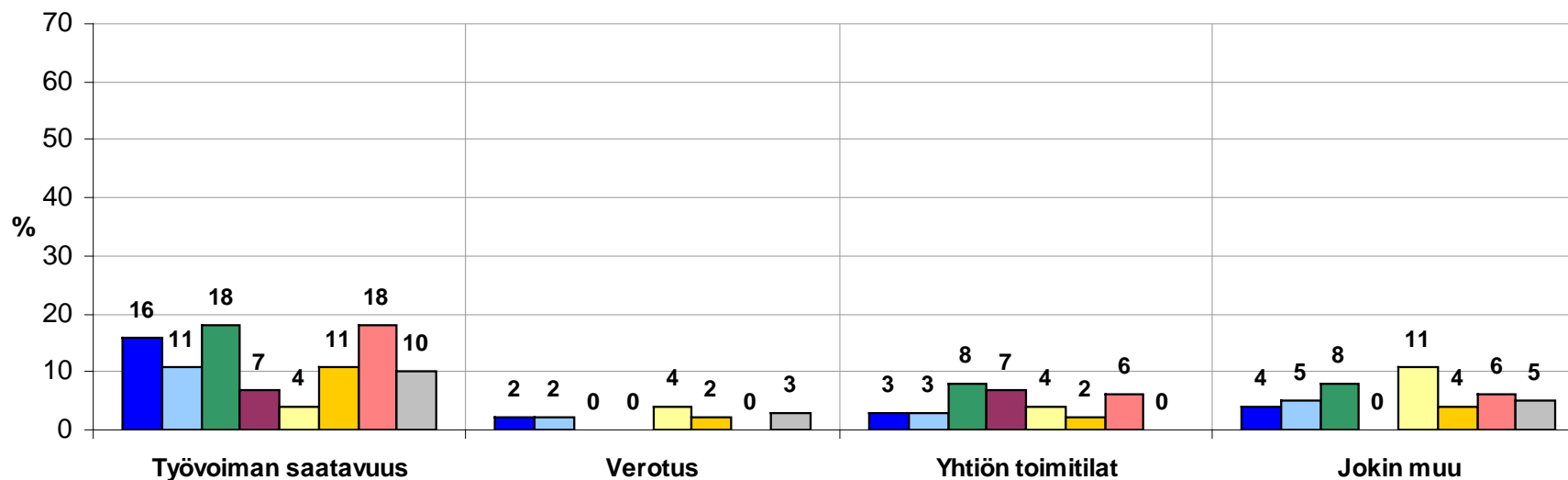
**PK-YRITYSTEN TYÖLLISTÄMISEN ESTEET (1/2)**  
 Jos yrityksellä tarvetta työllistää  
 n=yrityksellä tarve työllistää



- KOKO MAA (n=3770/2579)
- Pirkanmaa (n=432/271)
- Luoteis-Pirkanmaa (n=49/38)
- Kaakkois-Pirkanmaa (n=33/15)
- Etelä-Pirkanmaa (n=50/28)
- Tampereen seutu (n=195/134)
- Lounais-Pirkanmaa (n=45/17)
- Ylä-Pirkanmaa (n=60/39)

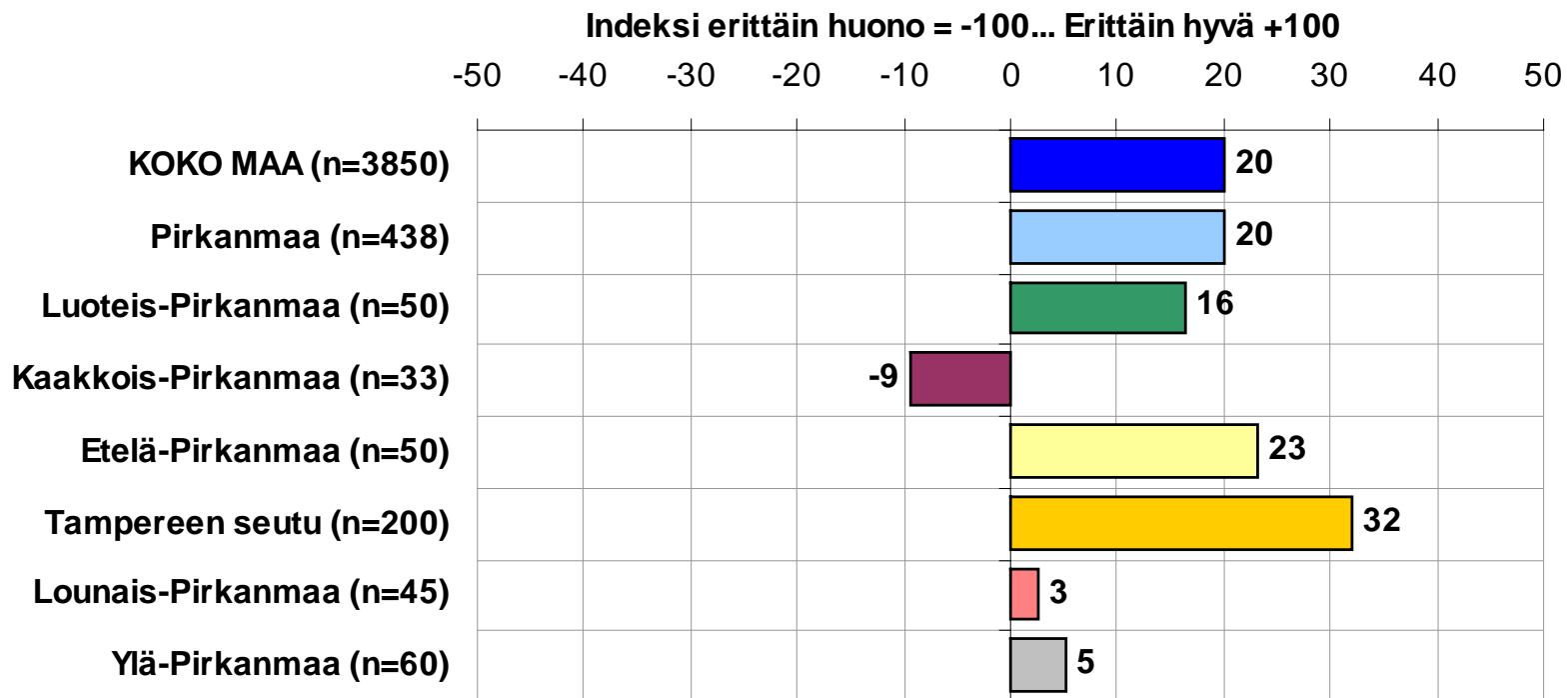


**PK-YRITYSTEN TYÖLLISTÄMISEN ESTEET (2/2)**  
 Jos yrityksellä tarvetta työllistää  
 n=yrityksellä tarve työllistää



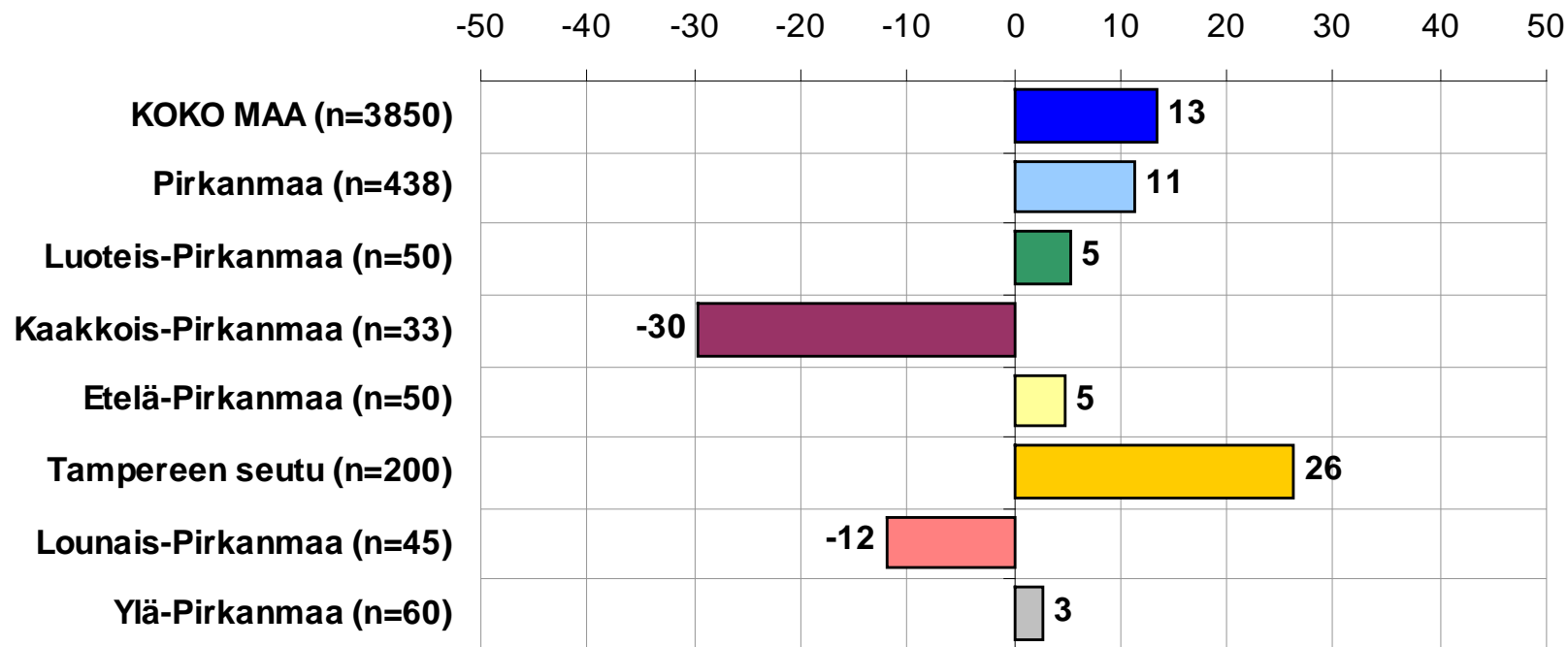
■ KOKO MAA (n=3770/2579)	■ Pirkanmaa (n=432/271)	■ Luoteis-Pirkanmaa (n=49/38)
■ Kaakkois-Pirkanmaa (n=33/15)	■ Etelä-Pirkanmaa (n=50/28)	■ Tampereen seutu (n=195/134)
■ Lounais-Pirkanmaa (n=45/17)	■ Ylä-Pirkanmaa (n=60/39)	

**ELINKEINOILMASTO**  
**Kilpailukyky yritysten sijaintipaikkana**  
**n=kaikki vastaajat**

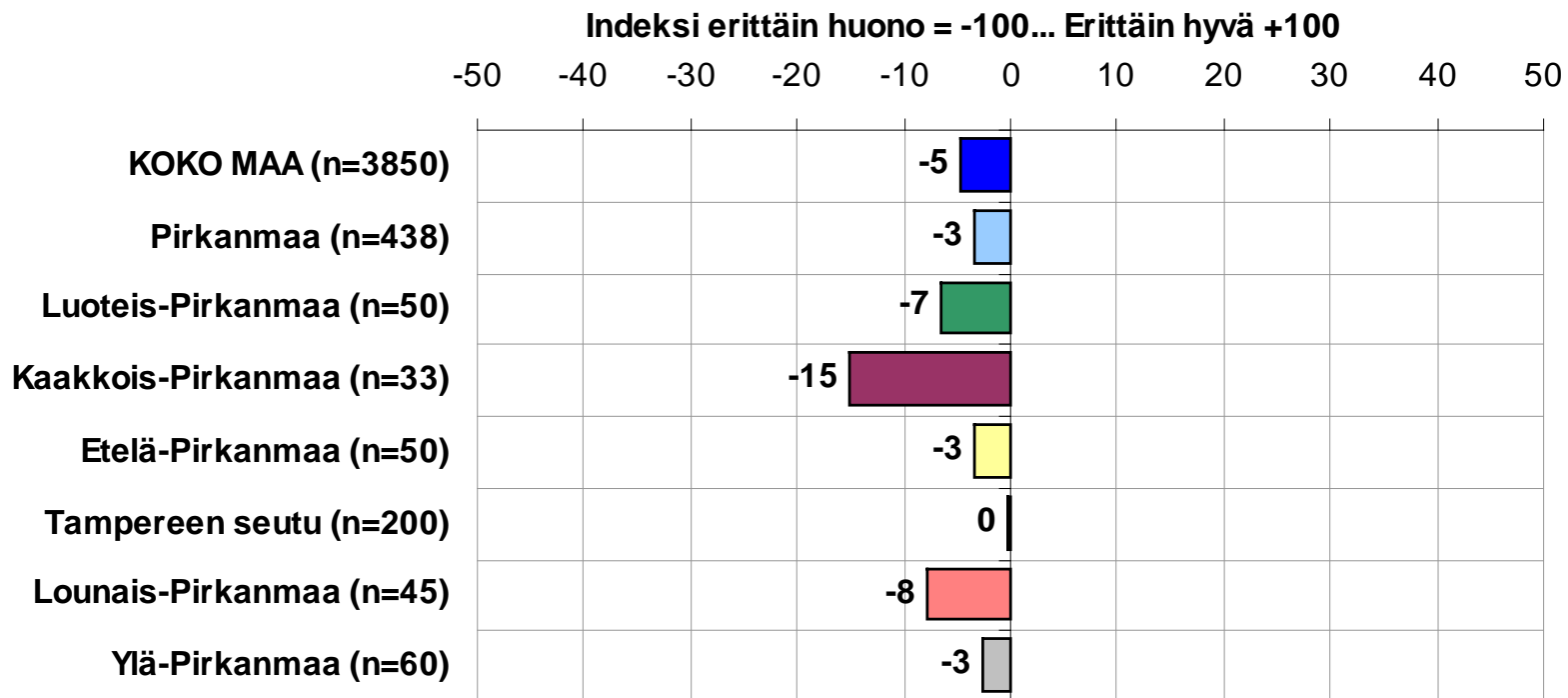


**ELINKEINOILMASTO  
Koulutustarjonta  
n=kaikki vastaajat**

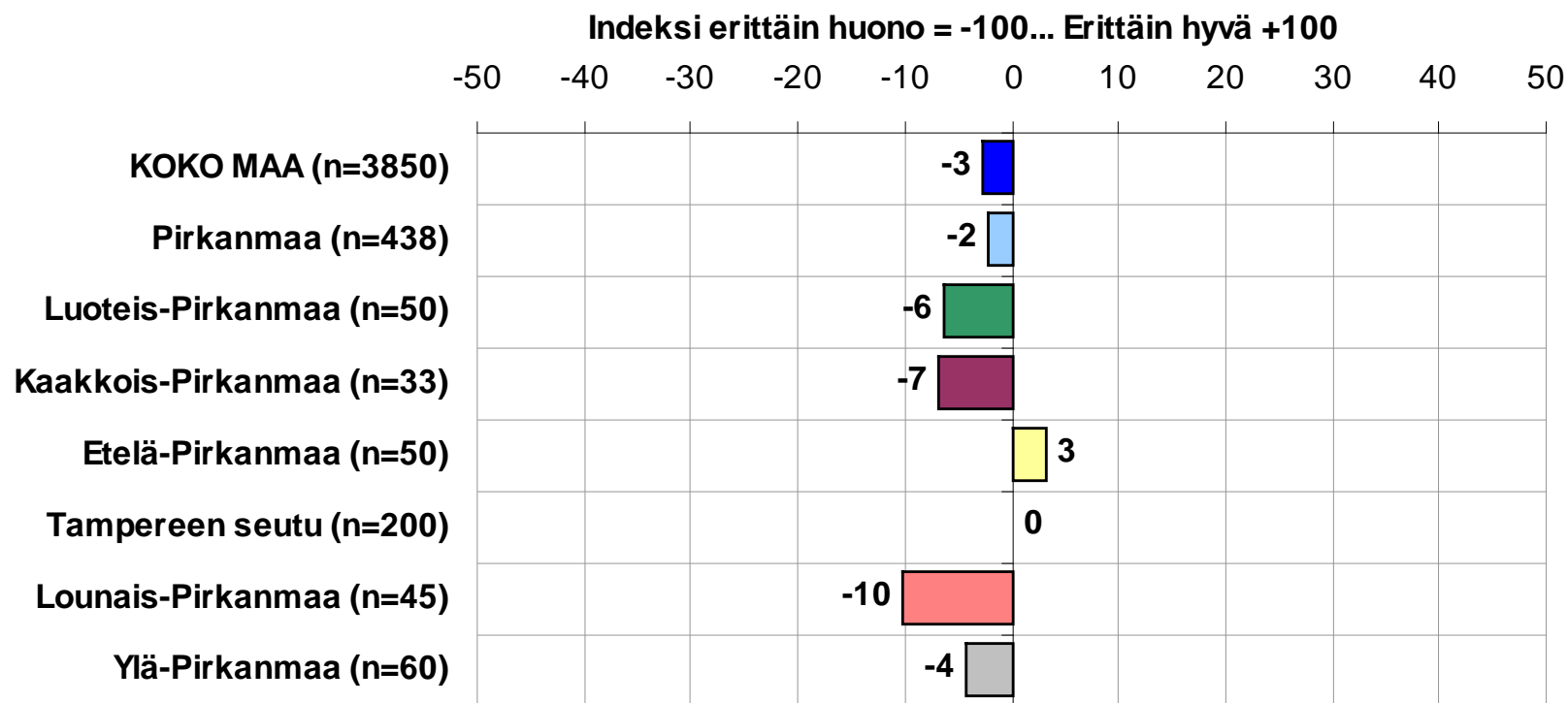
Indeksi erittäin huono = -100... Erittäin hyvä +100



**ELINKEINOILMASTO**  
**Sijaintikunnan ja yrityksen välinen yhteistyö**  
**n=kaikki vastaajat**

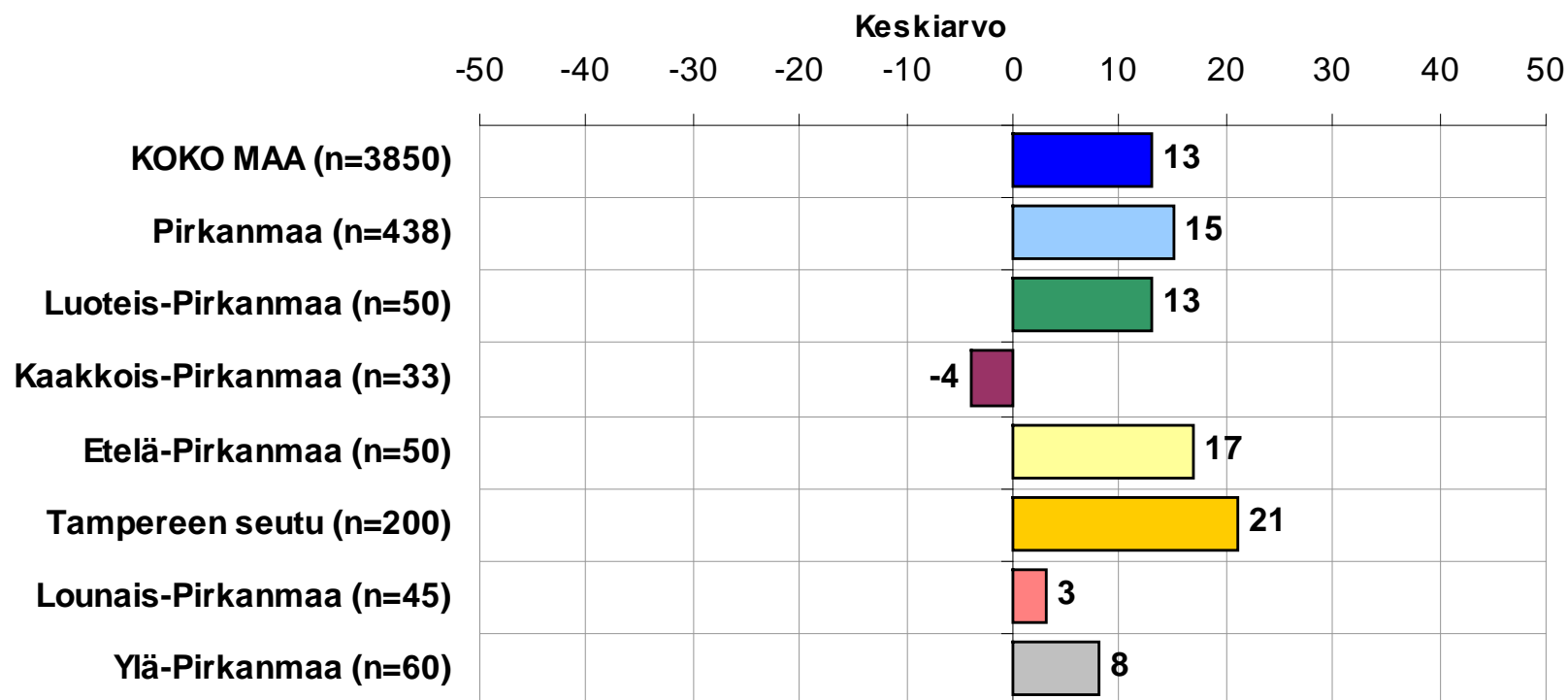


**ELINKEINOILMASTO**  
**Sijaintikunnan elinkeinopolitiikka kokonaisuudessaan**  
**n=kaikki vastaajat**

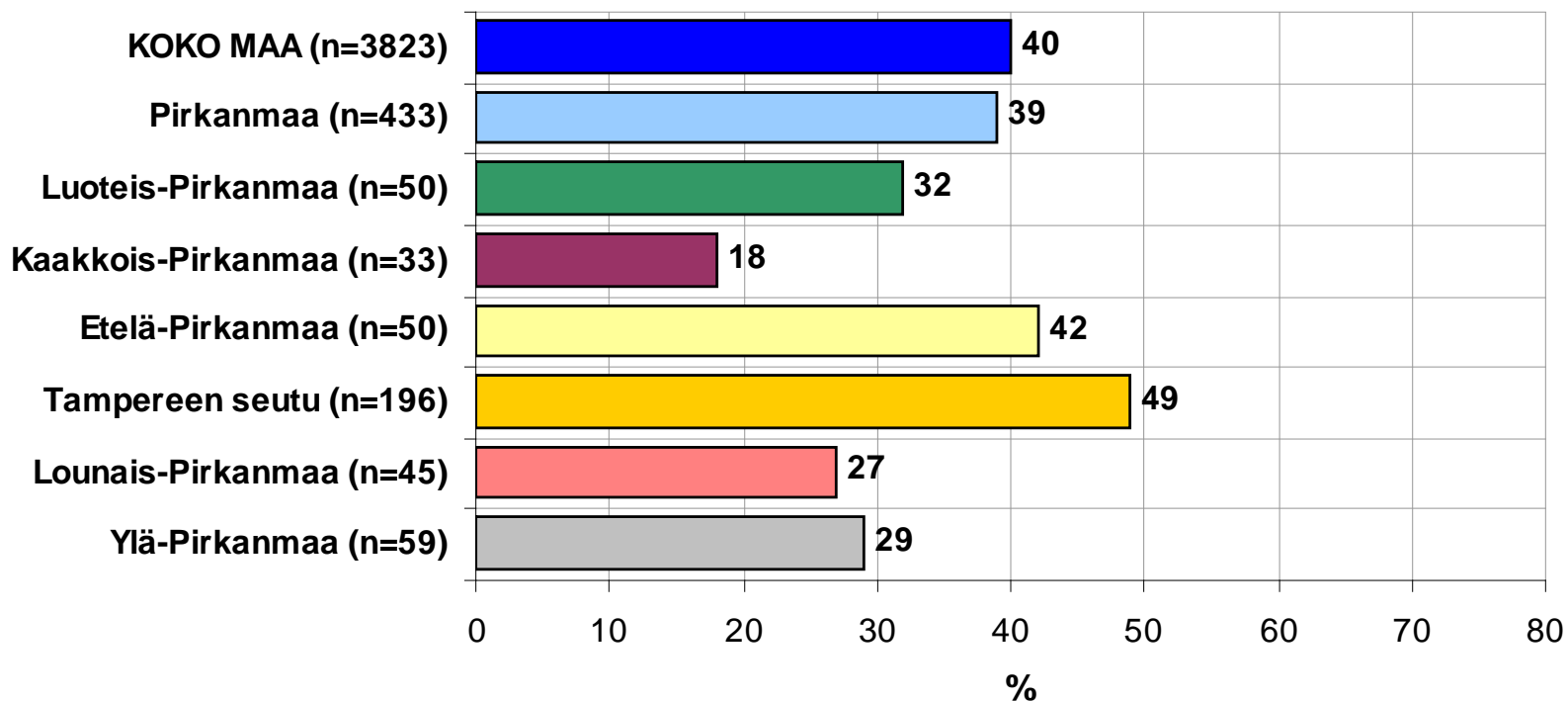


## ELINKEINOILMASTO

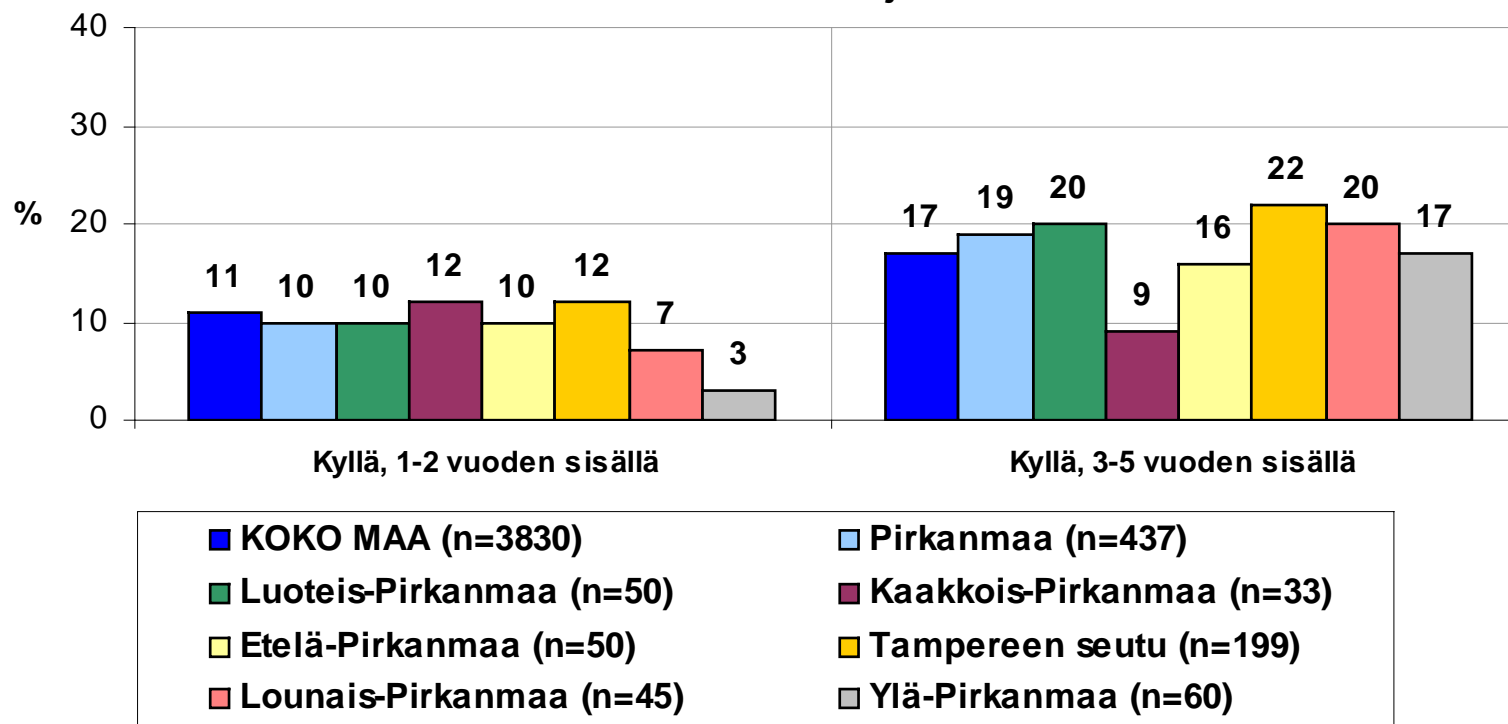
**Keskiarvo sijaintikunnan elinkeinoilmastoa koskevista väittämistä, n=kaikki vastaajat**



**PK-YRITYSTEN KASVUHAKUISUUS**  
**Voimakkaasti ja mahdollisuuksien mukaan kasvavien yritysten osuus kaikista yrityksistä, n=kaikki vastaajat**

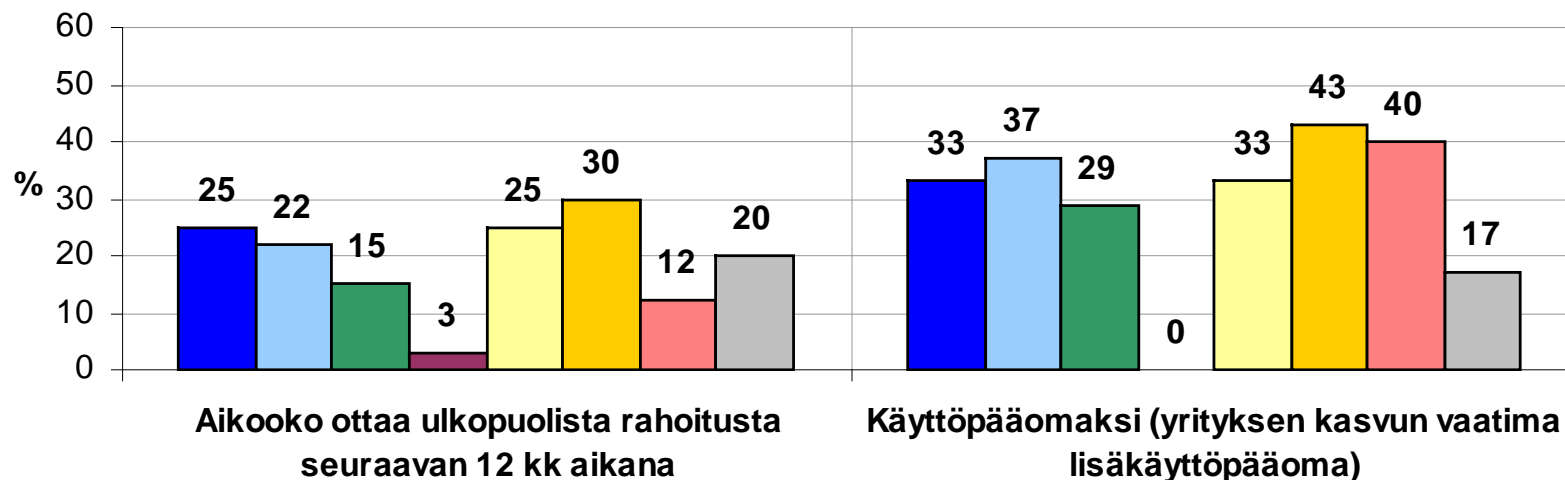


**SUKUPOLVEN- TAI OMISTAJANVAIHDOS ODOTETTAVISSA SEURAAVAN VIIDEN VUODEN SISÄLLÄ**  
n=kaikki vastaajat





**PK-YRITYSTEN RAHOITUS**  
 n=kaikki vastaajat/yritys aikoo ottaa ulkopuolista rahoitusta

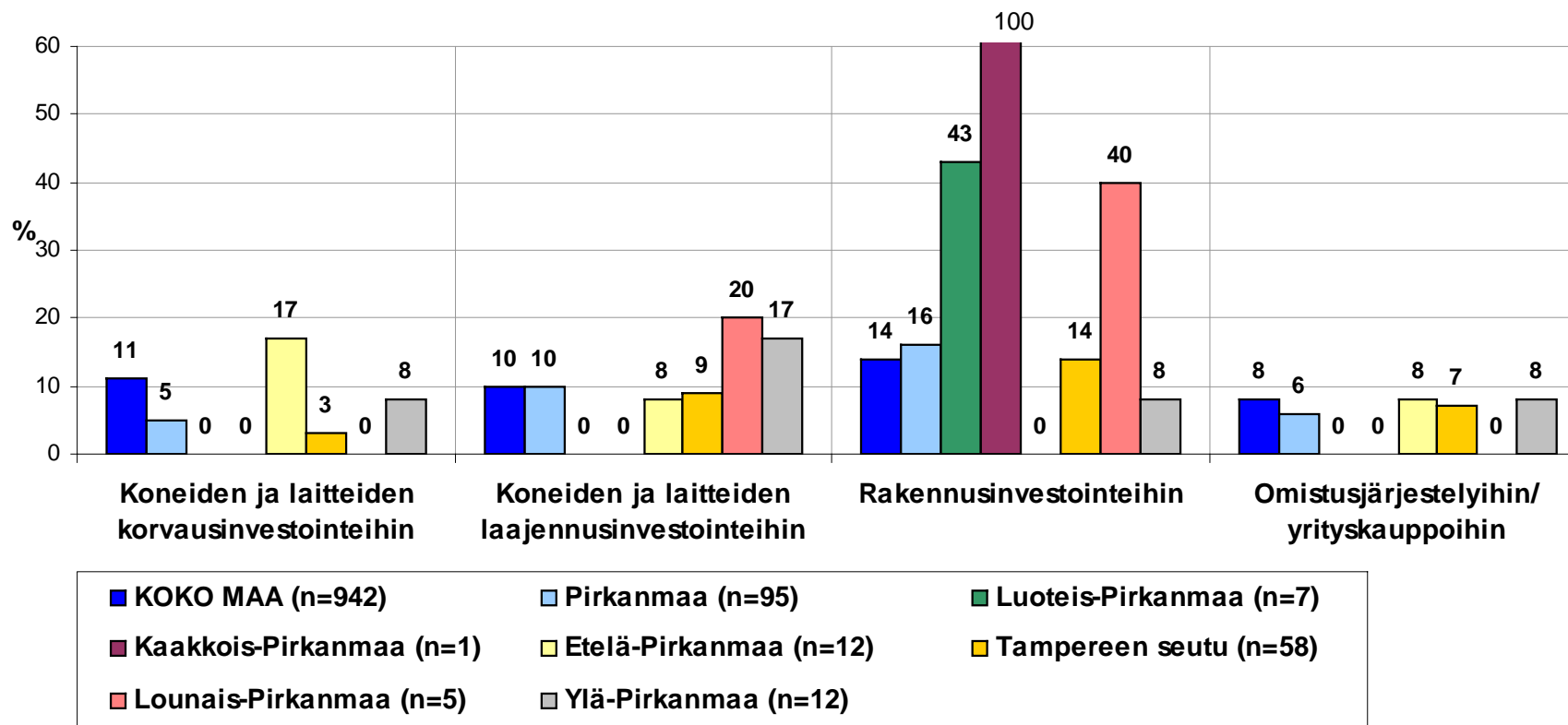


■ KOKO MAA (n=3762/942)	■ Pirkanmaa (n=427/95)
■ Luoteis-Pirkanmaa (n=48/7)	■ Kaakkois-Pirkanmaa (n=31/1)
■ Etelä-Pirkanmaa (n=49/12)	■ Tampereen seutu (n=196/58)
■ Lounais-Pirkanmaa (n=43/5)	■ Ylä-Pirkanmaa (n=60/12)

**MIHIN KÄYTTÖTARKOITUKSEEN AIKOO OTTAA ULKOPUOLISTA RAHOITUSTA (1/3)**

**Yritykset, jotka aikovat ottaa ulkopuolista rahoitusta**

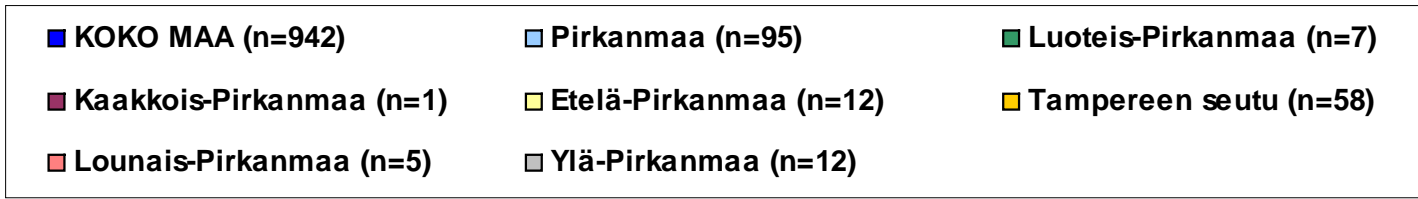
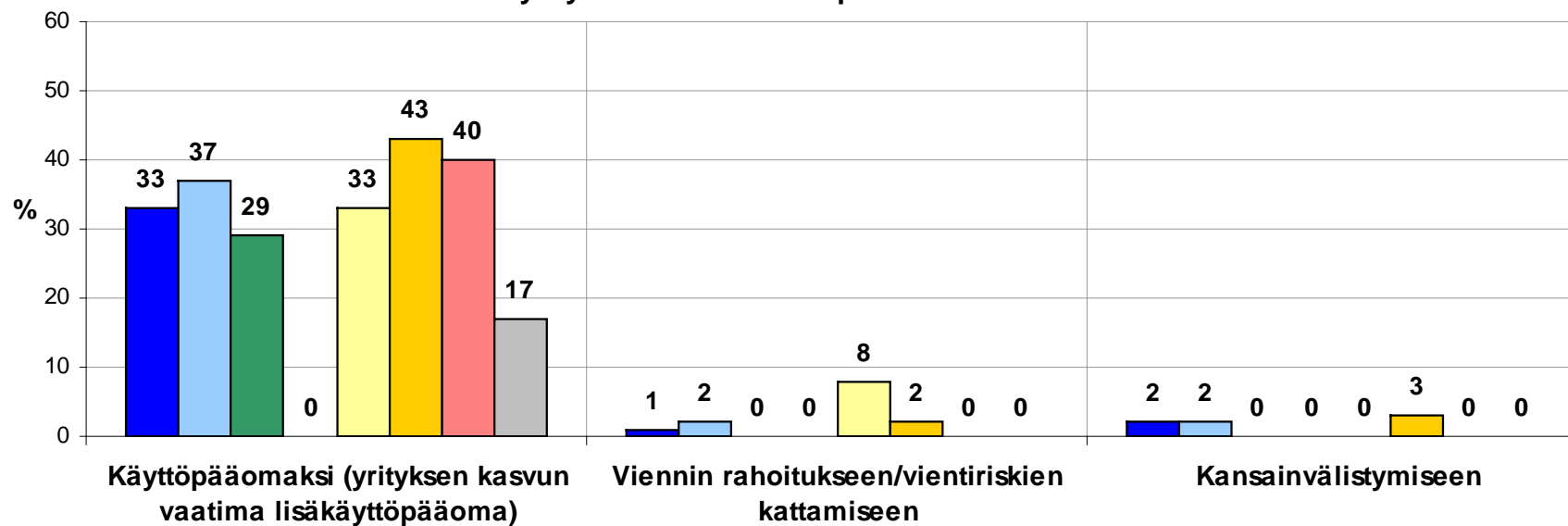
**n=yritys aikoo ottaa ulkopuolista rahoitusta**



**MIHIN KÄYTTÖTARKOITUKSEEN AIKOO OTTAA ULKOPUOLISTA RAHOITUSTA (2/3)**

Yritykset, jotka aikovat ottaa ulkopuolista rahoitusta

n=yritys aikoo ottaa ulkopuolista rahoitusta



**MIHIN KÄYTTÖTARKOITUKSEEN AIKOO OTTAA ULKOPUOLISTA RAHOITUSTA (3/3)**

Yritykset, jotka aikovat ottaa ulkopuolista rahoitusta

n=yritys aikoo ottaa ulkopuolista rahoitusta

