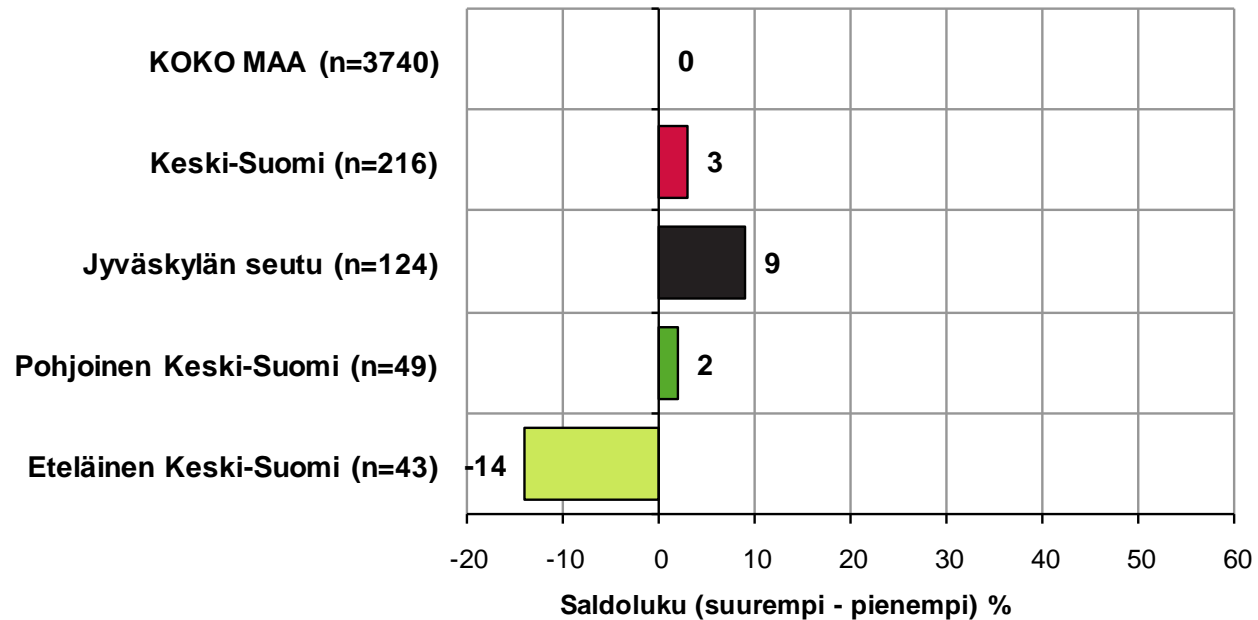


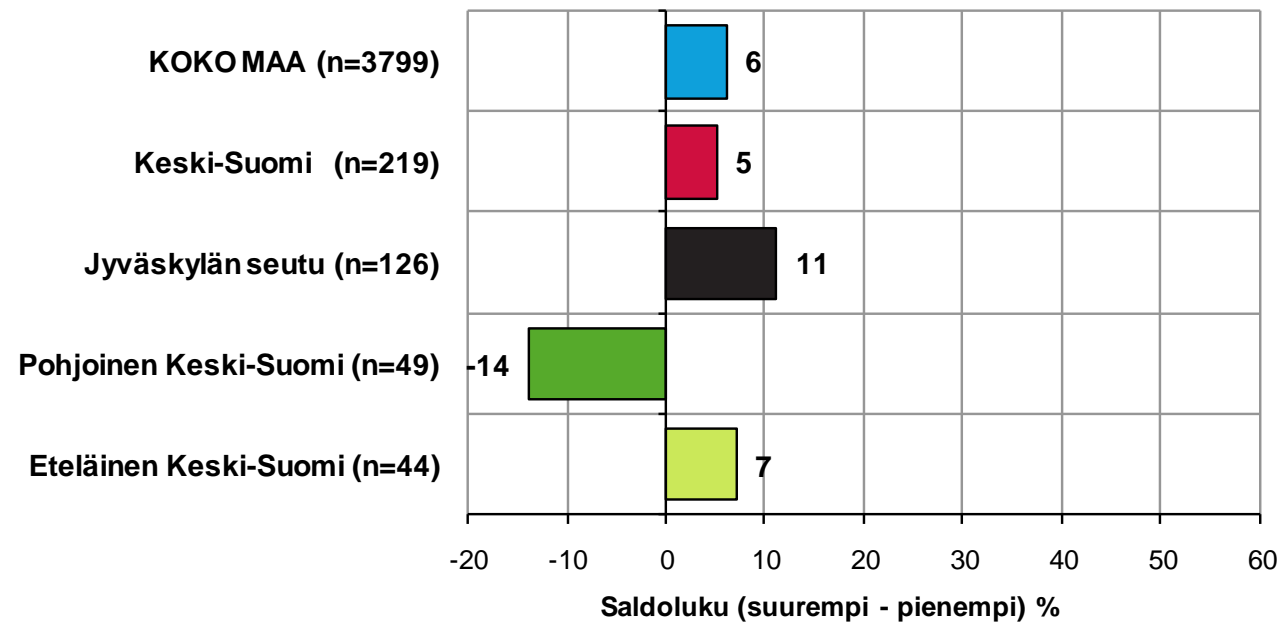
YLEISET SUHDANNENÄKYMÄT LÄHIMMÄN VUODEN AIKANA n=kaikki vastaajat



SUHDANNENÄKYMÄT OSATEKIJÖITTÄIN

Henkilökunnan määrä

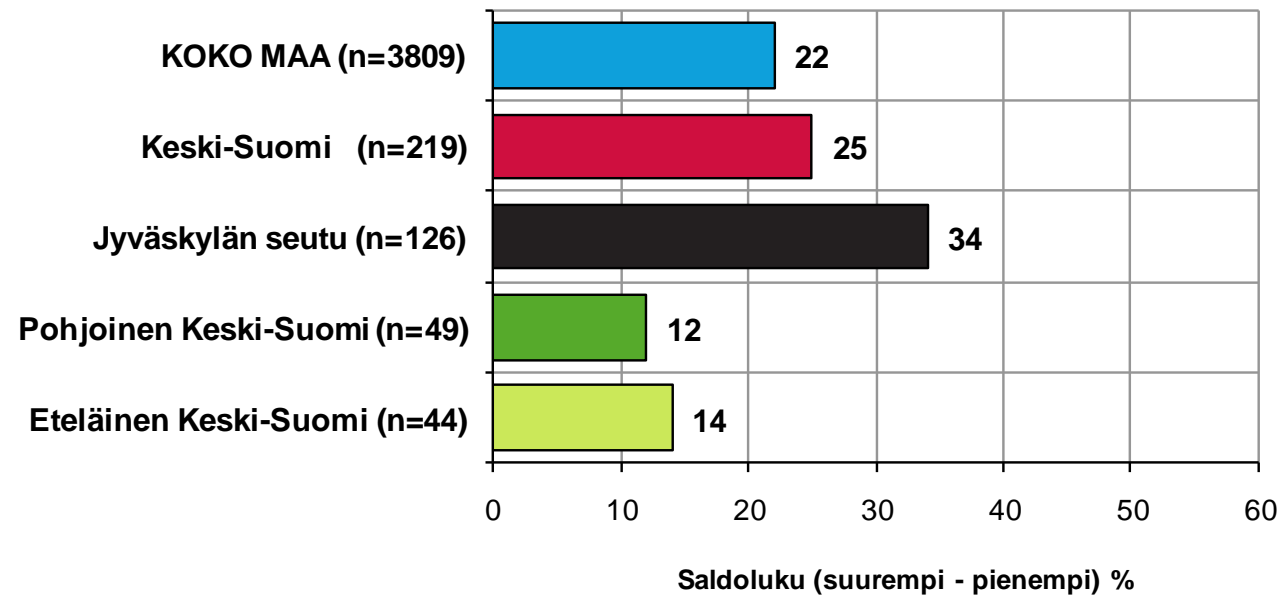
n=kaikki vastaajat



SUHDANNENÄKYMÄT OSATEKIJÖITTÄIN

Liikevaihto

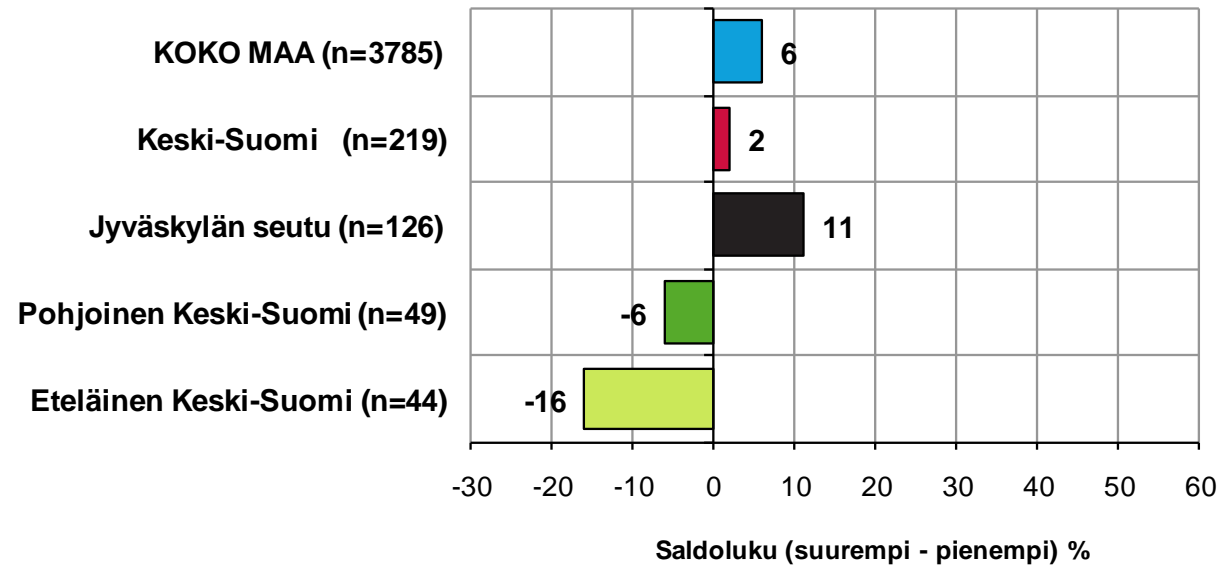
n=kaikki vastaajat



SUHDANNENÄKYMÄT OSATEKIJÖITTÄIN

Yrityksen kannattavuus

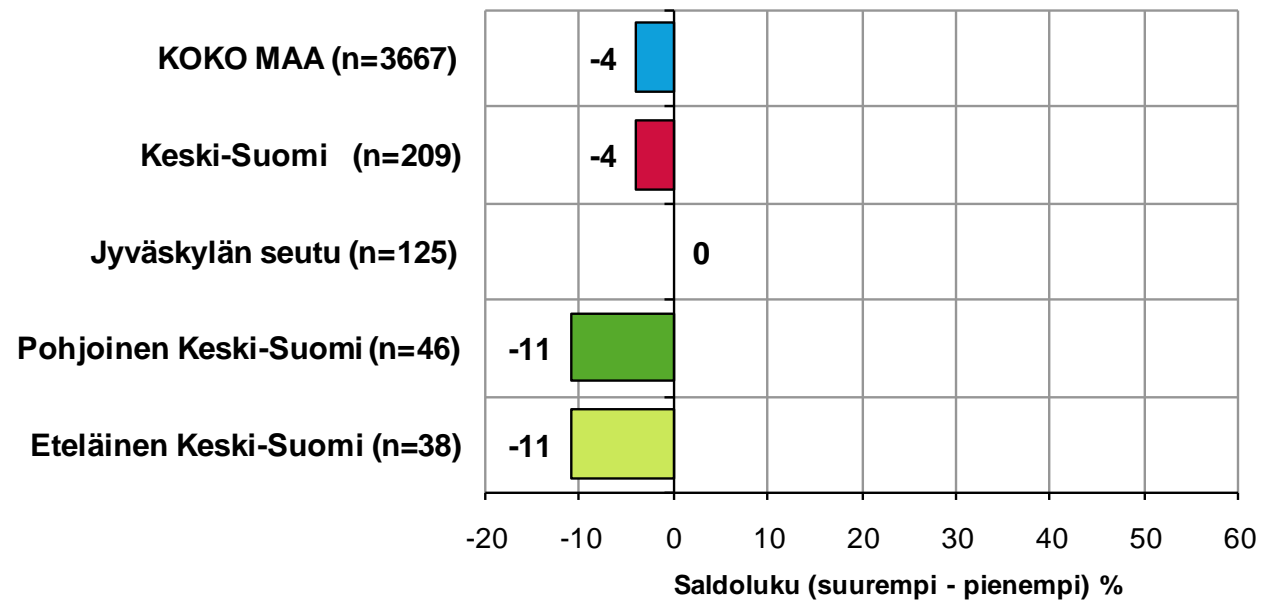
n=kaikki vastaajat



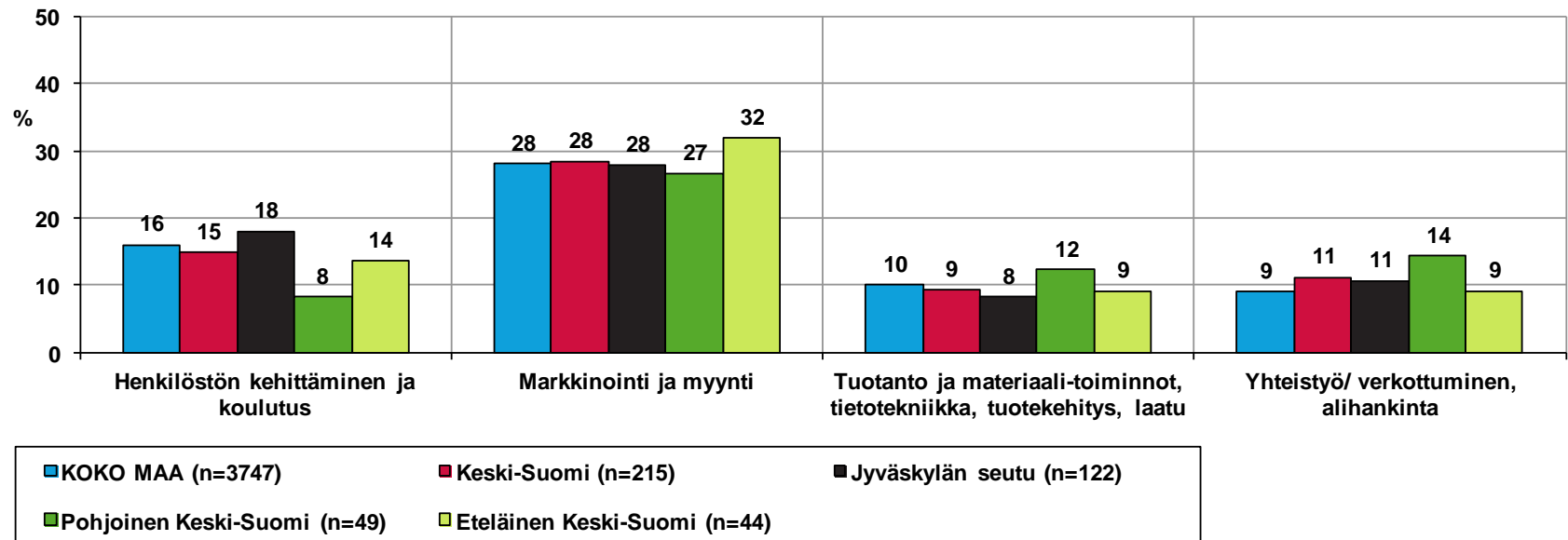
SUHDANNENÄKYMÄT OSATEKIJÖITTÄIN

Investointiodotukset

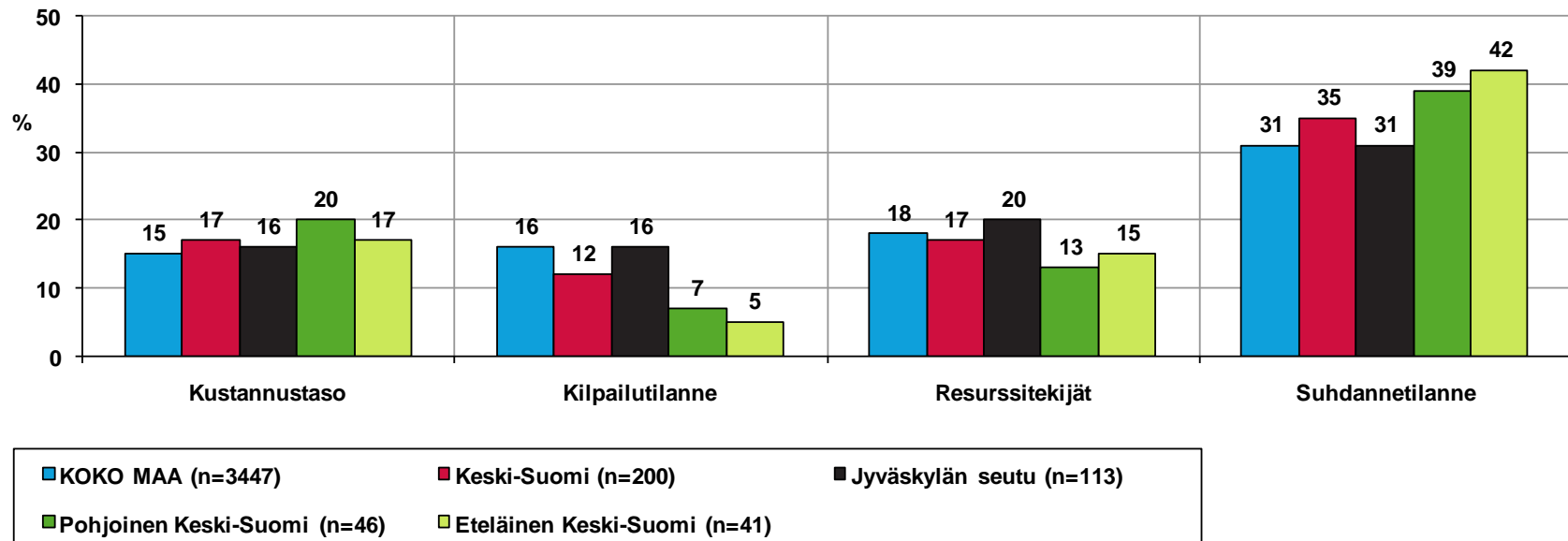
n=kaikki vastaajat



PK-YRITYSTEN KEHITTÄMISTARPEET n=kaikki vastaajat



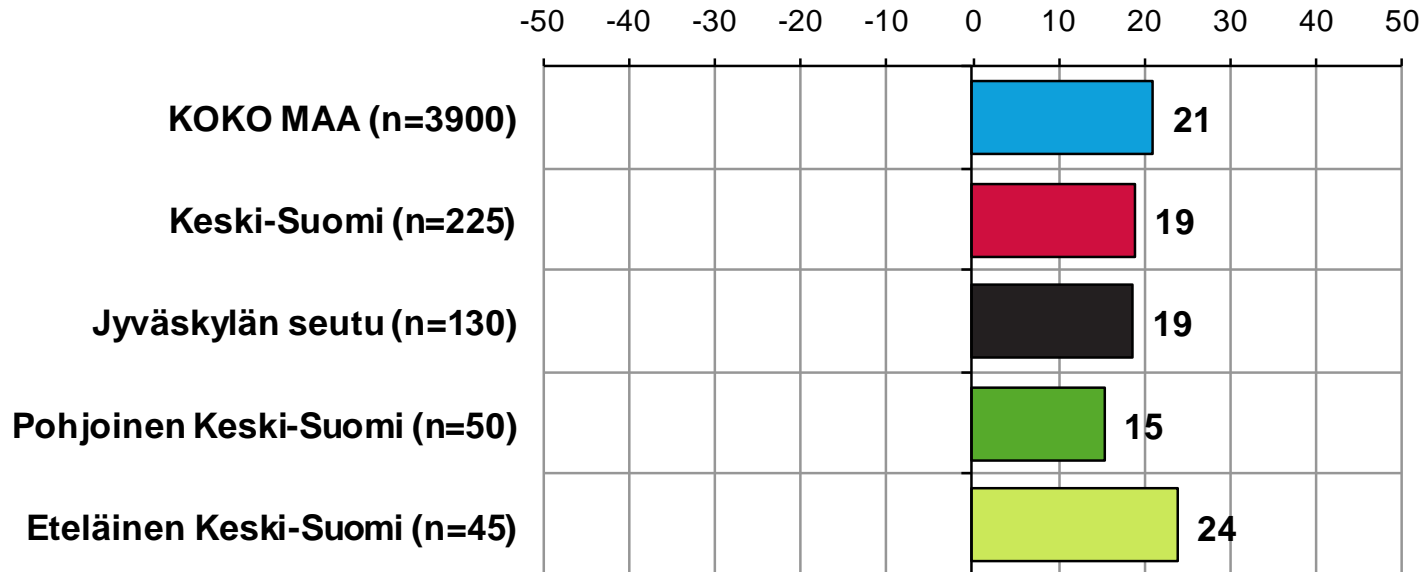
PK-YRITYSTEN KEHITTÄMISEN ESTEET n=kaikki vastaajat



ELINKEINOILMASTO

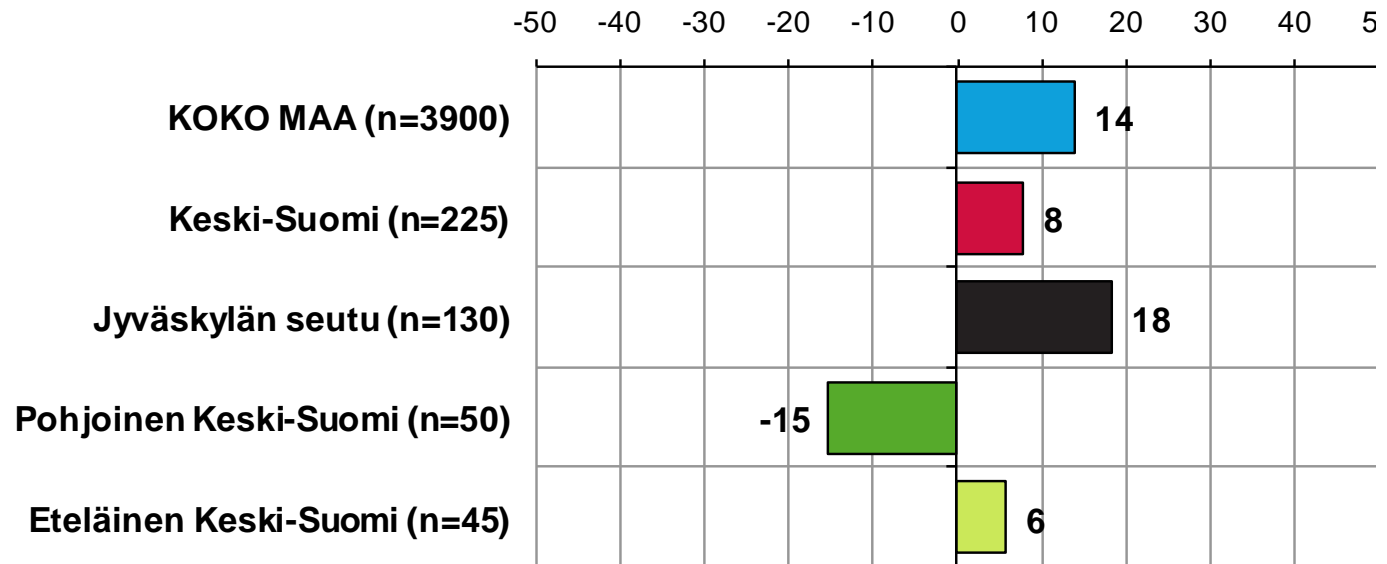
Kilpailukyky yritysten sijaintipaikkana n=kaikki vastaajat

Indeksi Erittäin huono = -100 ... Erittäin hyvä +100



ELINKEINOILMASTO Koulutustarjonta n=kaikki vastaajat

Indeksi Erittäin huono = -100 ... Erittäin hyvä +100

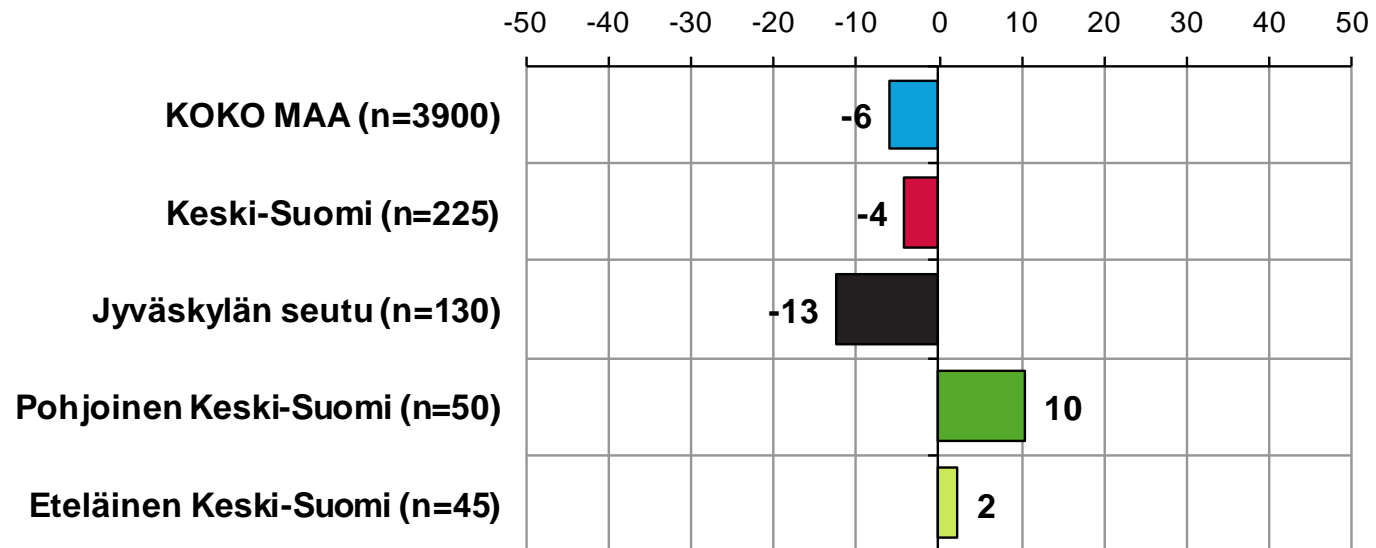


ELINKEINOILMASTO

Sijaintikunnan ja yrityksen välinen yhteistyö

n=kaikki vastaajat

Indeksi Erittäin huono = -100 ... Erittäin hyvä +100

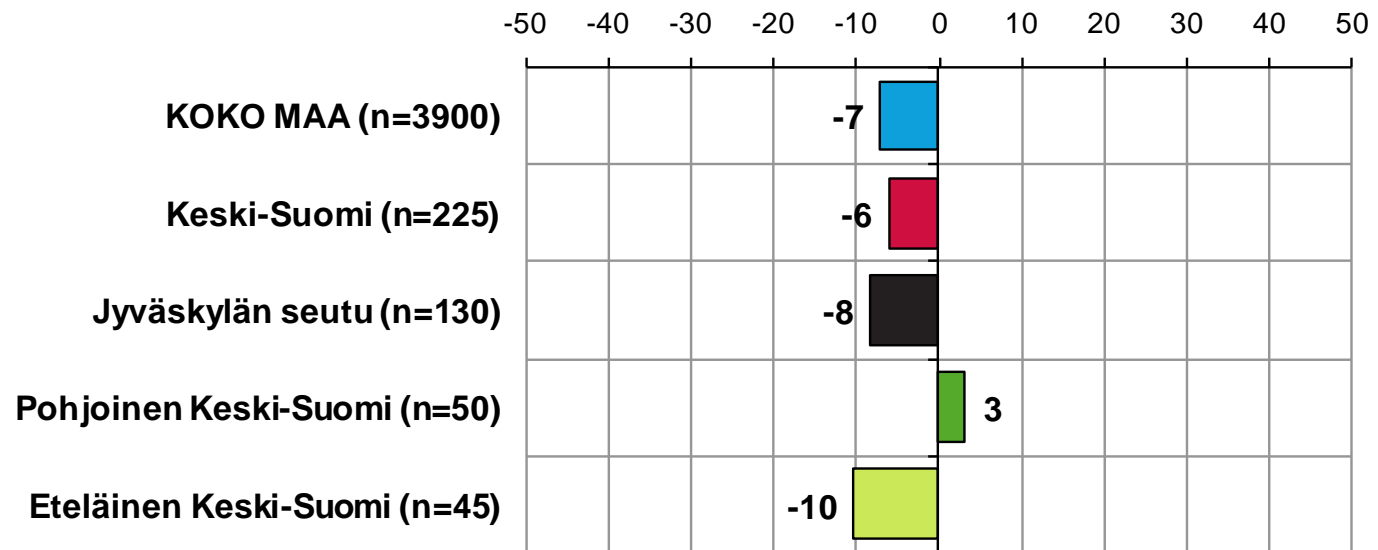


ELINKEINOILMASTO

Sijaintikunnan elinkeinopolitiikka kokonaisuudessaan

n=kaikki vastaajat

Indeksi Erittäin huono = -100 ... Erittäin hyvä +100

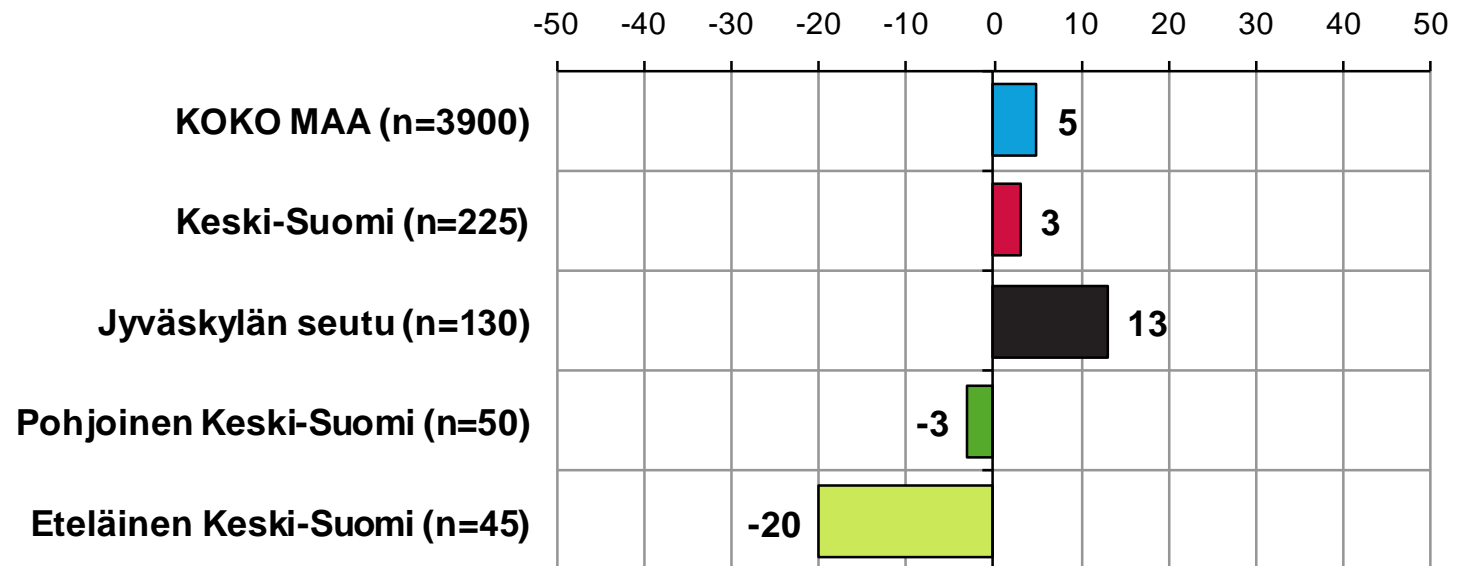


ELINKEINOILMASTO

Sopivan työvoiman saatavuus

n=kaikki vastaajat

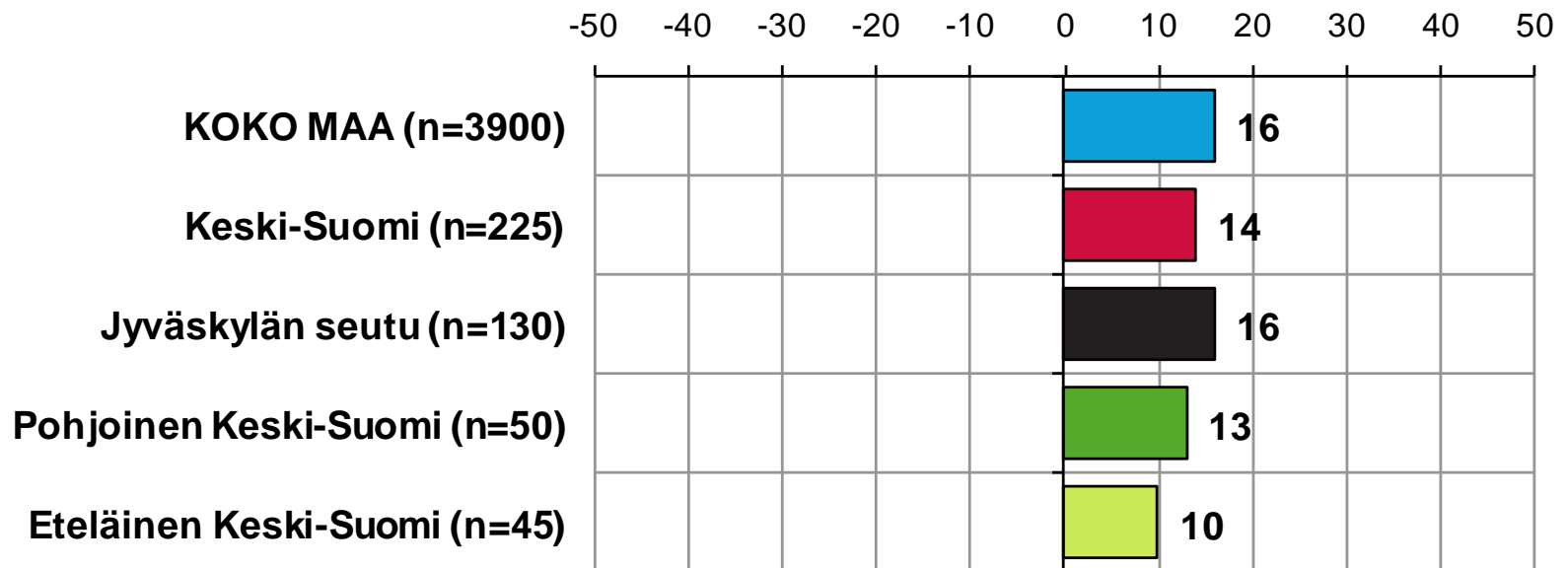
Indeksi Erittäin huono = -100 ... Erittäin hyvä +100



ELINKEINOILMASTO

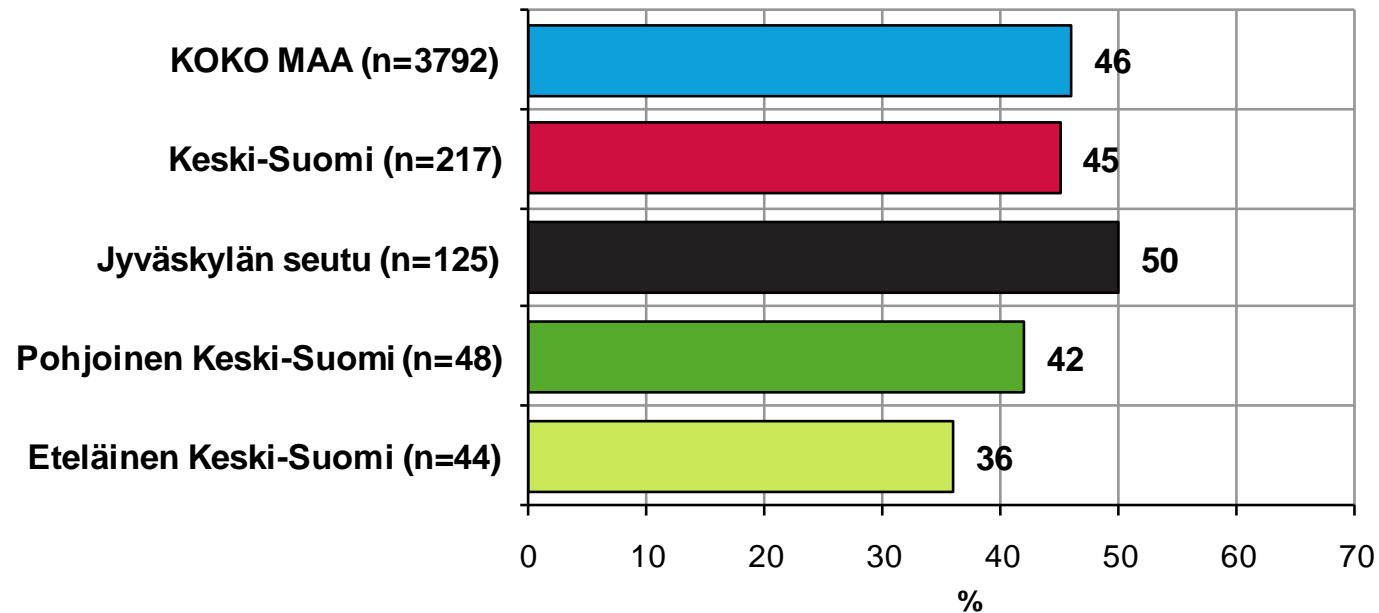
Keskiarvo sijaintikunnan elinkeinoilmastoa koskevista väittämistä n=kaikki vastaajat

Indeksi Erittäin huono = -100 ... Erittäin hyvä +100



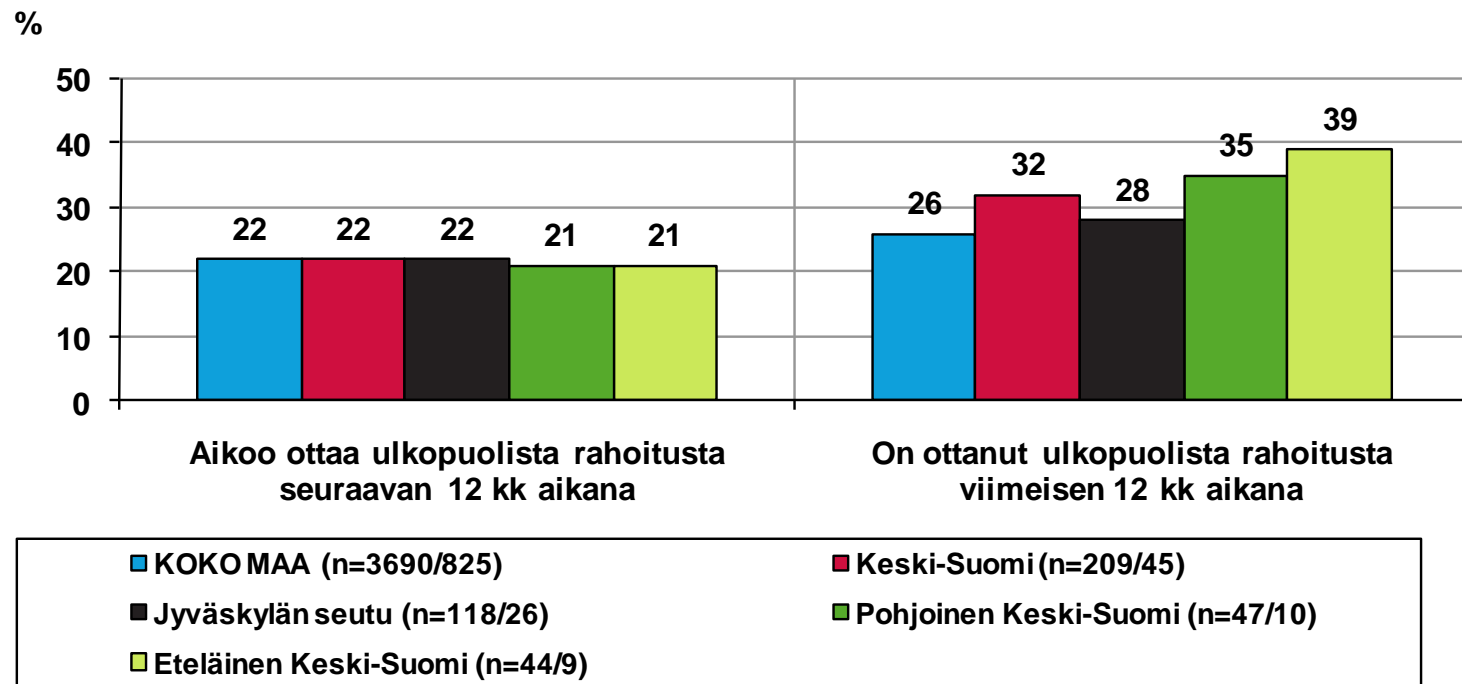
PK-YRITYSTEN KASVUHAKUISUUS

Voimakkaasti ja mahdollisuuksien mukaan kasvavien yritysten osuus kaikista yrityksistä, n=kaikki vastaajat



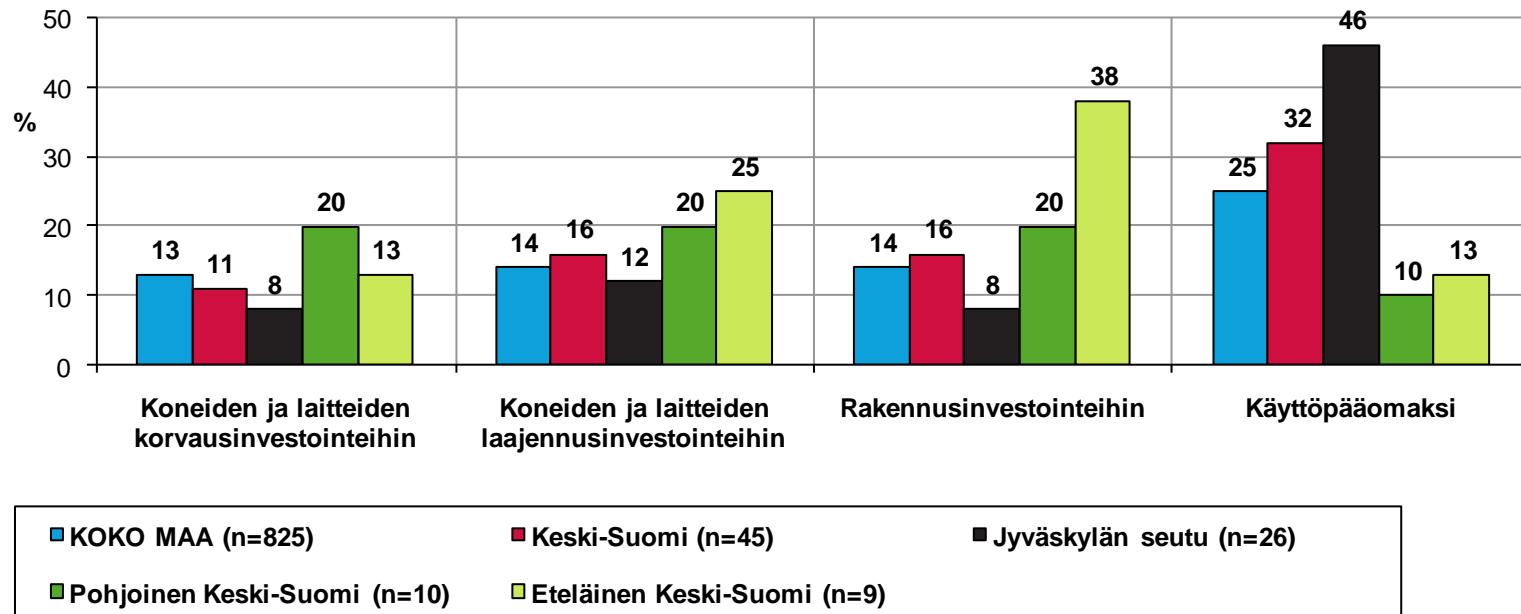
PK-YRITYSTEN RAHOITUS

n=kaikki vastaajat/aikoo ottaa ulkopuolista rahoitusta



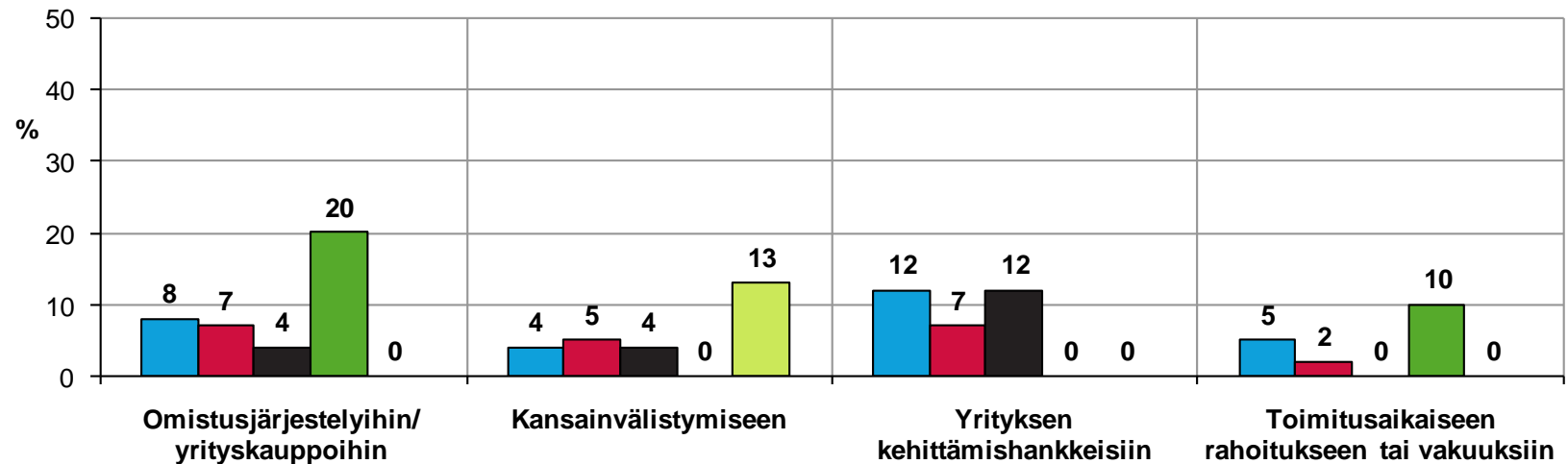
MIHIN KÄYTTÖTARKOITUKSEEN AIKOO OTTAA ULKOPUOLISTA RAHOITUSTA (1/2)

n=yritys aikoo ottaa ulkopuolista rahoitusta



MIHIN KÄYTTÖTARKOITUKSEEN AIKOO OTTAA ULKOPUOLISTA RAHOITUSTA (2/2)

n=yritys aikoo ottaa ulkopuolista rahoitusta



■ KOKO MAA (n=825)

■ Keski-Suomi (n=45)

■ Jyväskylän seutu (n=26)

■ Pohjoinen Keski-Suomi (n=10)

■ Eteläinen Keski-Suomi (n=9)