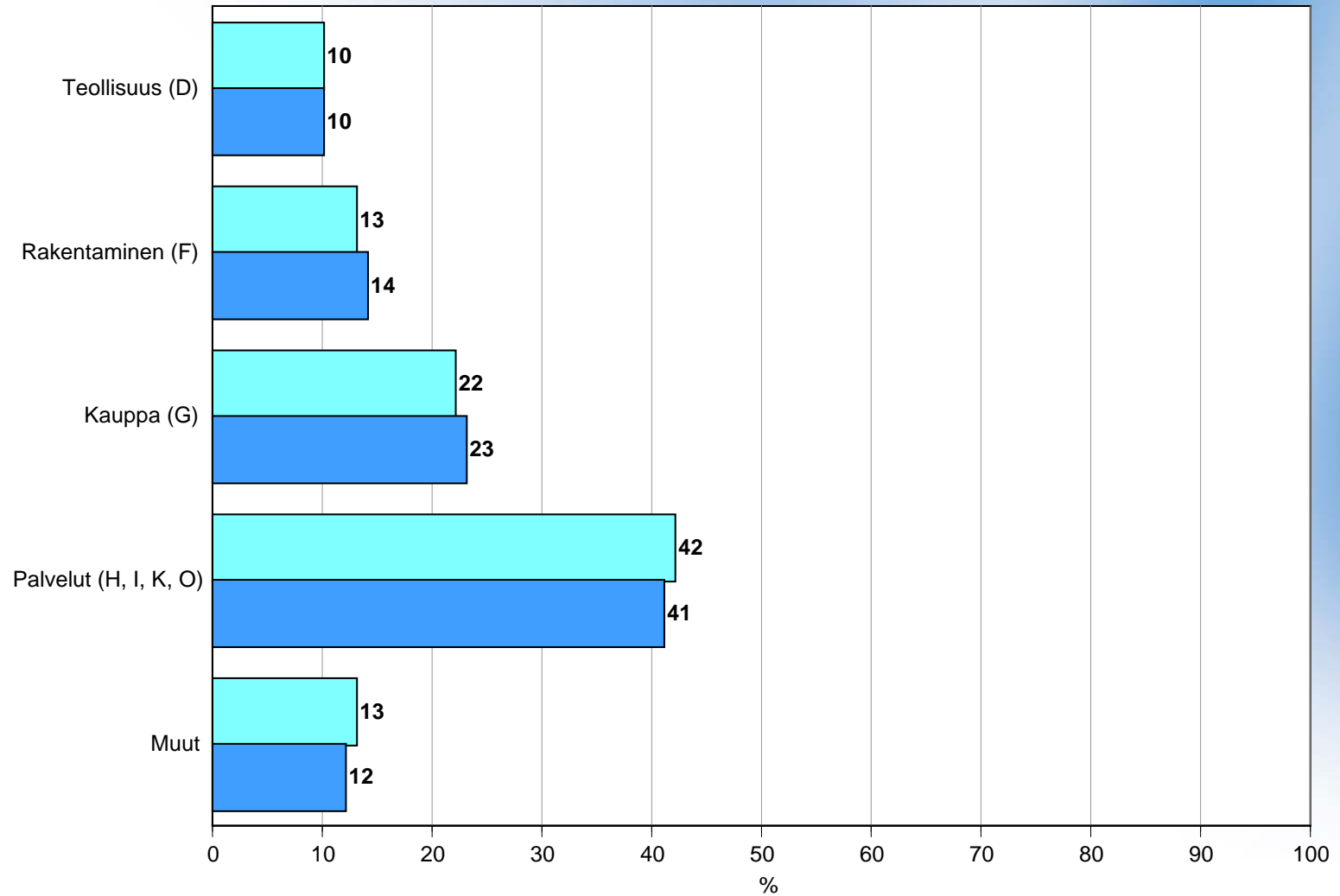
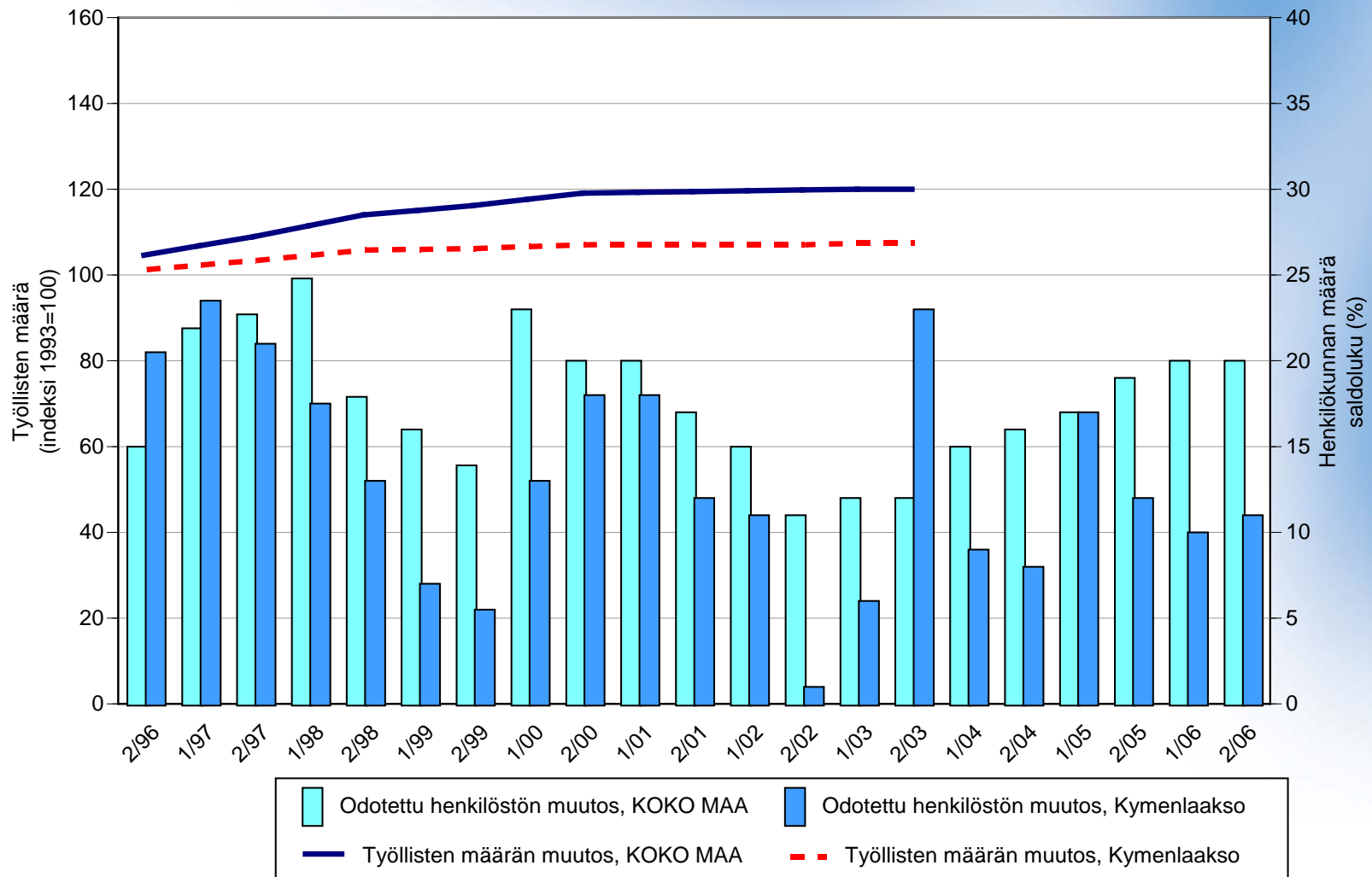


1. YRITYSTEN OSUUDET ERI TOIMIALOILLA



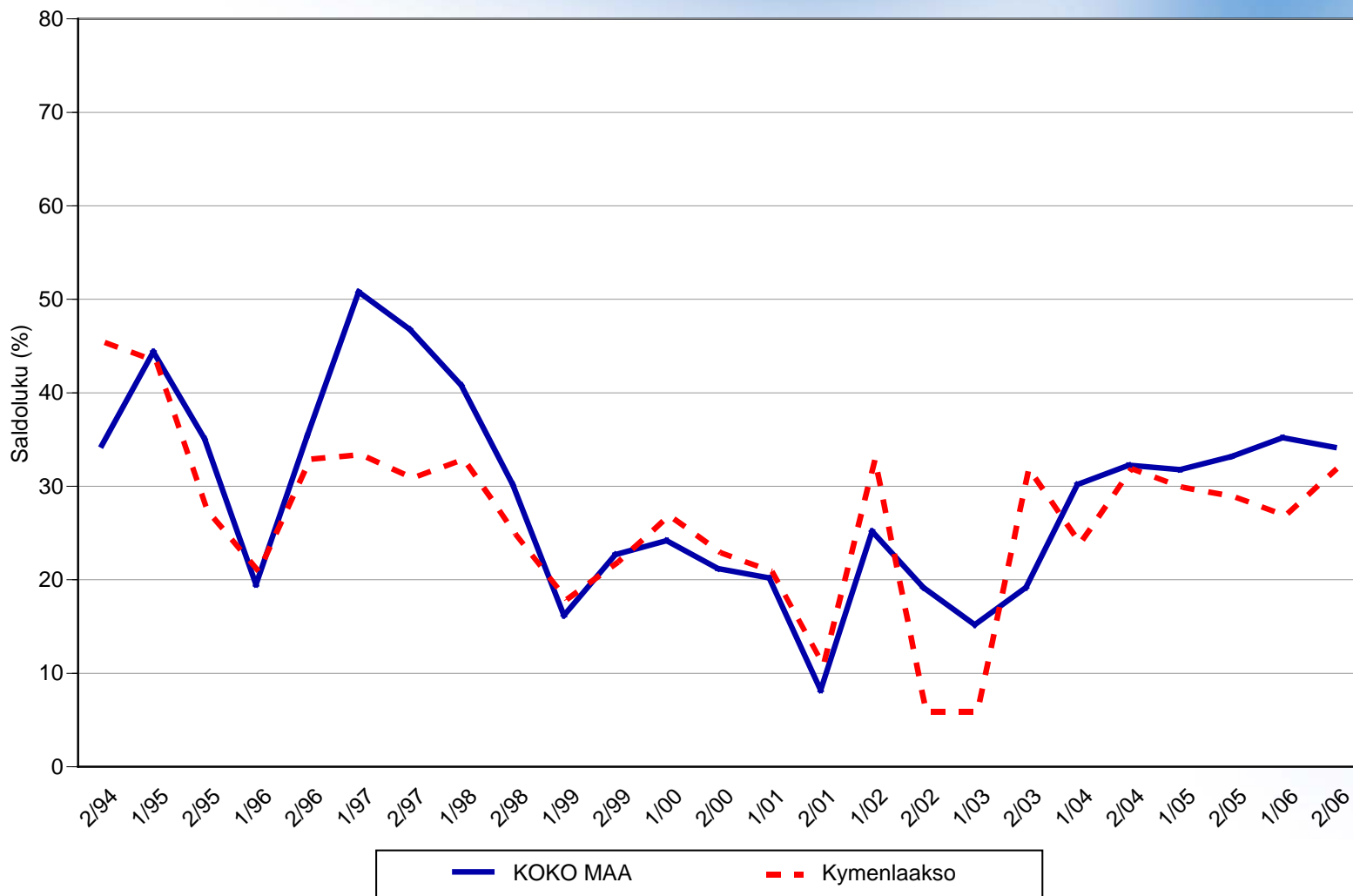
PK-YRITYSBAROMETRI

2. HENKILÖKUNNAN MÄÄRÄN MUUTOSODOTUKSET SEURAAVAN VUODEN AIKANA SEKÄ TYÖLLISTEN MÄÄRÄN TILASTOITU MUUTOS



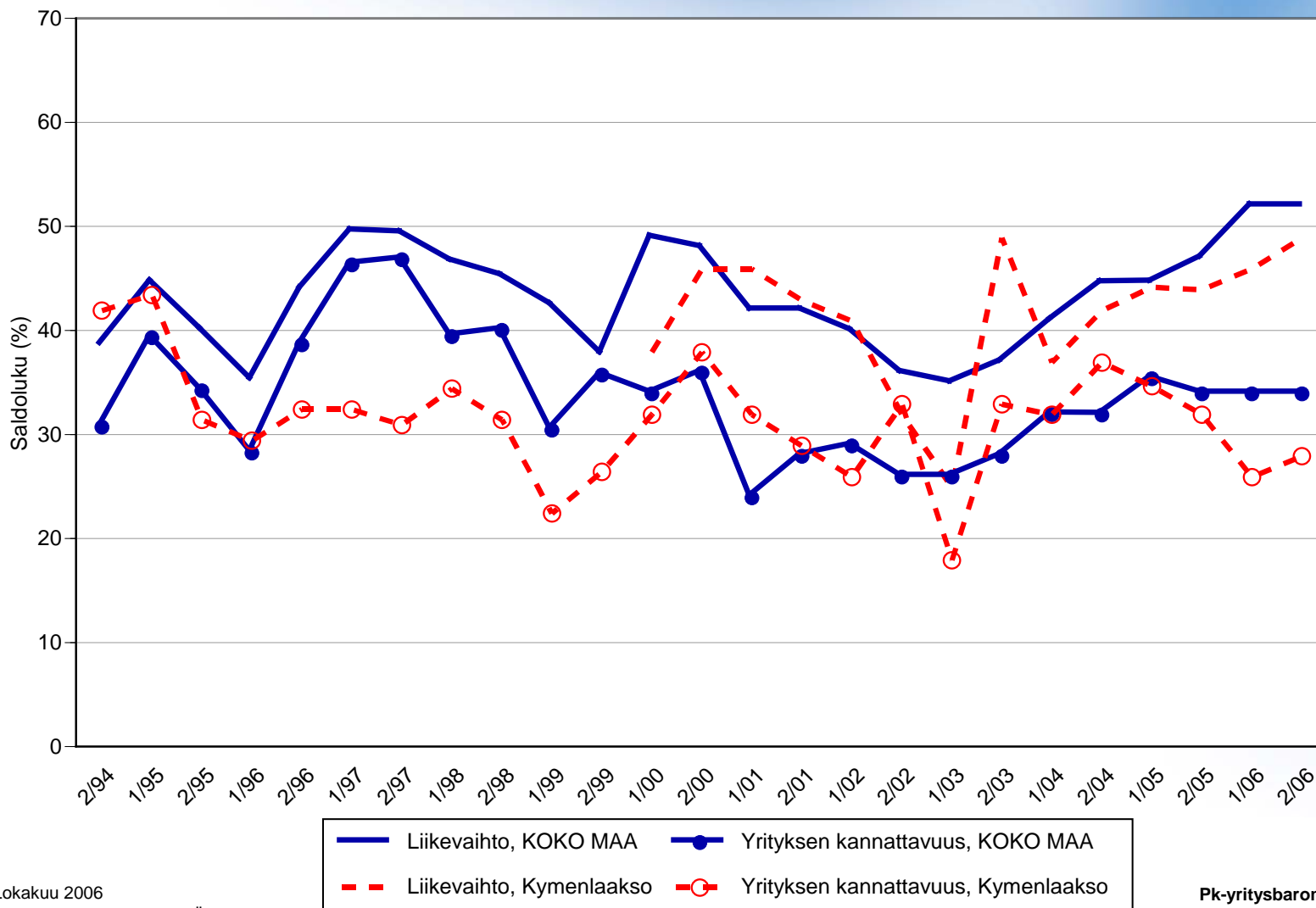
PK-YRITYSBAROMETRI

3.1 YLEISET SUHDANNENÄKYMÄT LÄHIMMÄN VUODEN AIKANA



PK-YRITYSBAROMETRI

3.2 SUHDANNENÄKYMÄT SEURAAVAN VUODEN KULUTTUA

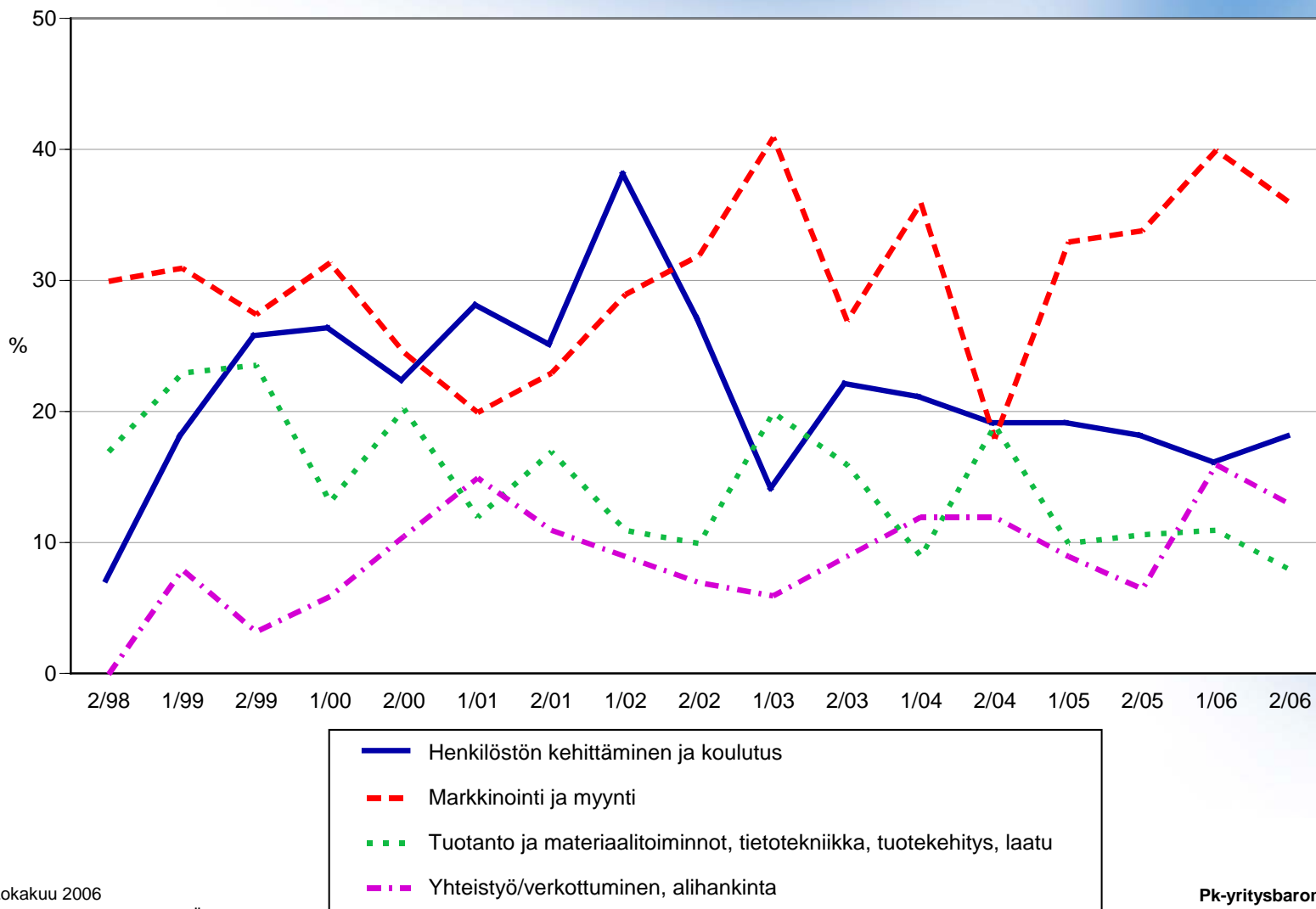


PK-YRITYSBAROMETRI

Lokakuu 2006
Alkuperätunniste 4481/JKÄ/VH/ss/jso

Pk-yrittäjäbarometri
Syksy 2006

**4. PK-YRITYSTEN KEHITTÄMISTARPEET
- Kymenlaakso -**

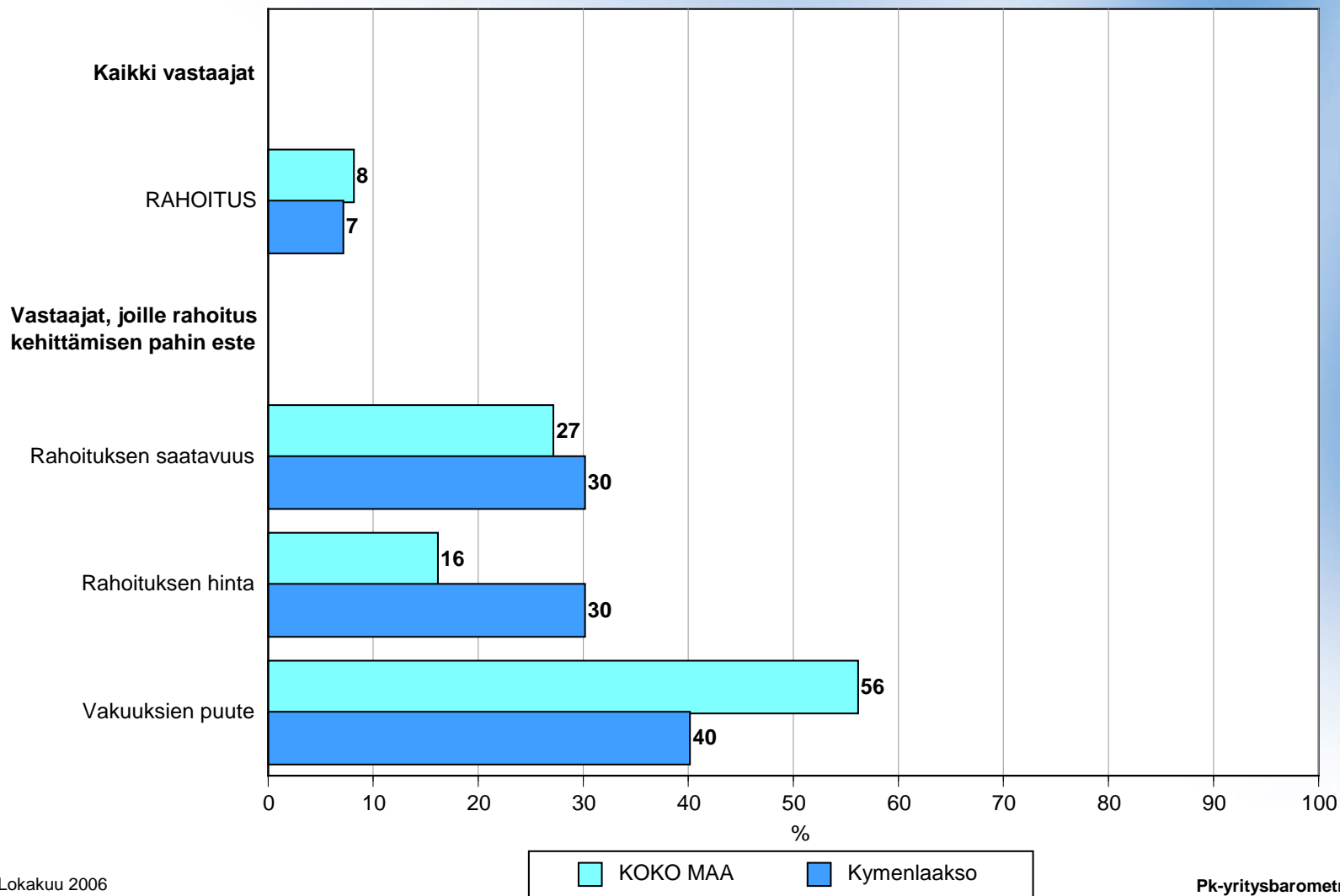


PK-YRITYSBAROMETRI

Lokakuu 2006
Alkuperätunniste 4481/JKÄ/VH/ss/jsj

Pk-yrittäjäbarometri
Syksy 2006

**5.1 PK-YRITYSTEN KEHITTÄMISEN ESTEET
- Rahoitus -**

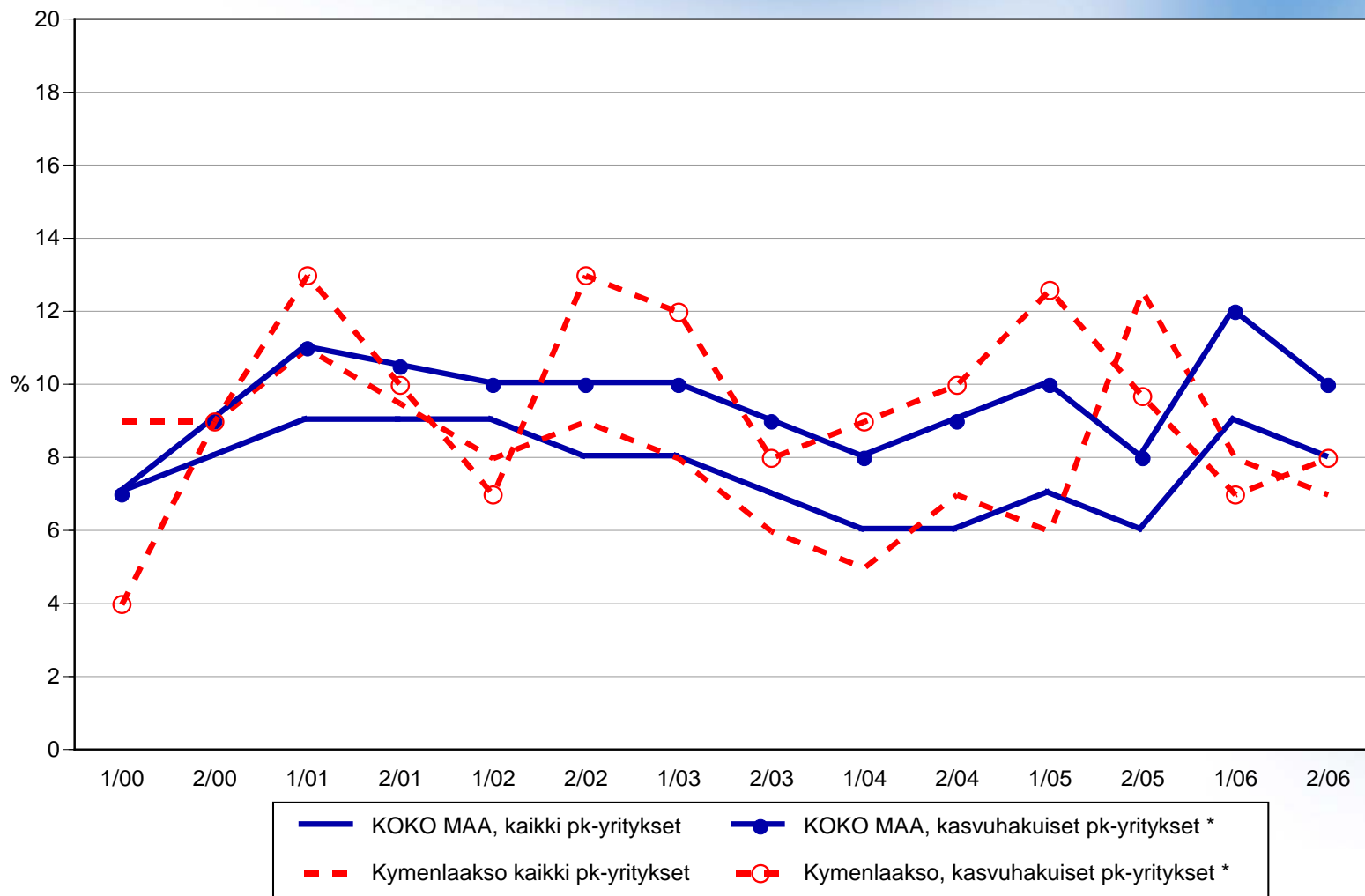


PK-YRITYSBAROMETRI

Lokakuu 2006
Alkuperätunniste 4481/JKÄ/VH/ss/jso

Pk-yrittäjäbarometri
Syksy 2006

**5.2 PK-YRITYSTEN KEHITTÄMISEN ESTEET
- Rahoitus kokonaisuudessaan -**



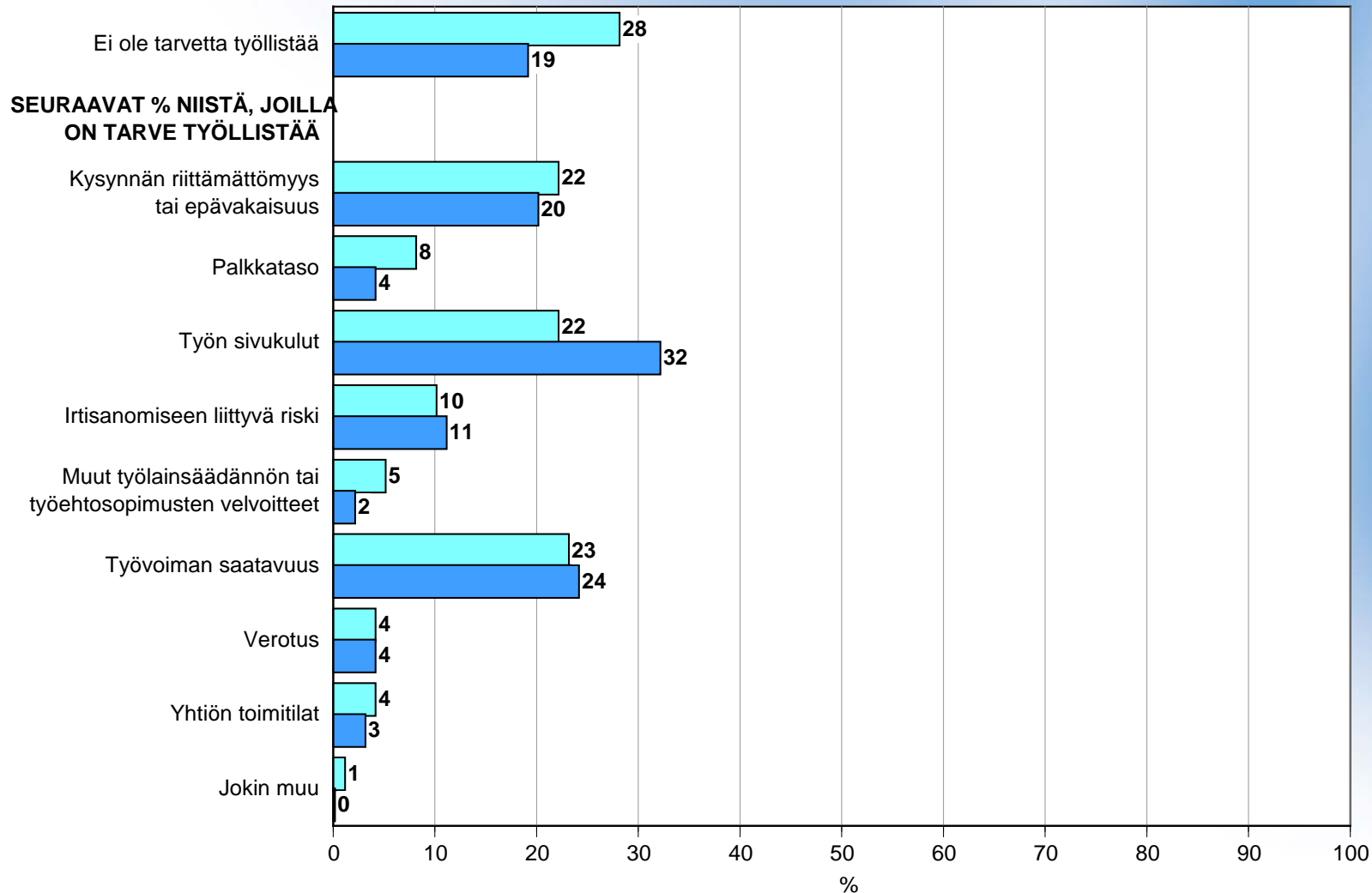
PK-YRITYSBAROMETRI

Lokakuu 2006
Alkuperätunniste 4481/JKÄ/VH/ss/jso

*) Yritys on voimakkaasti kasvuhakuinen tai pyrkii kasvamaan mahdollisuuksien mukaan

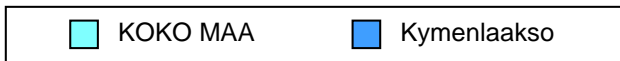
Pk-yritysbarmetri
Syksy 2006

6. PK-YRITYSTEN TYÖLLISTÄMISEN SUURIN ESTE



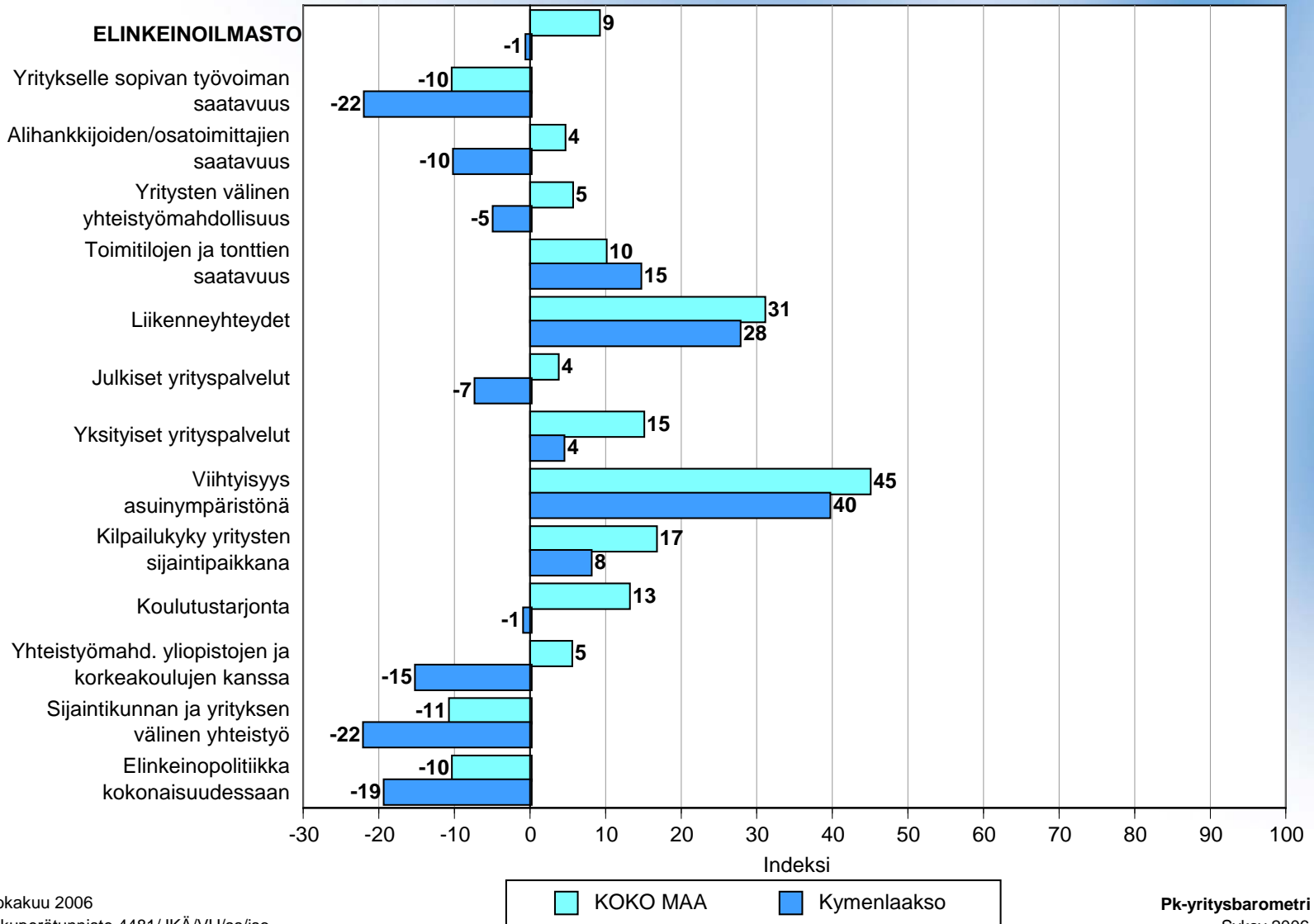
PK-YRITYSBAROMETRI

Lokakuu 2006
Alkuperätunniste 4481/JKÄ/VH/ss/jsj



Pk-yrittäjäbarometri
Syksy 2006

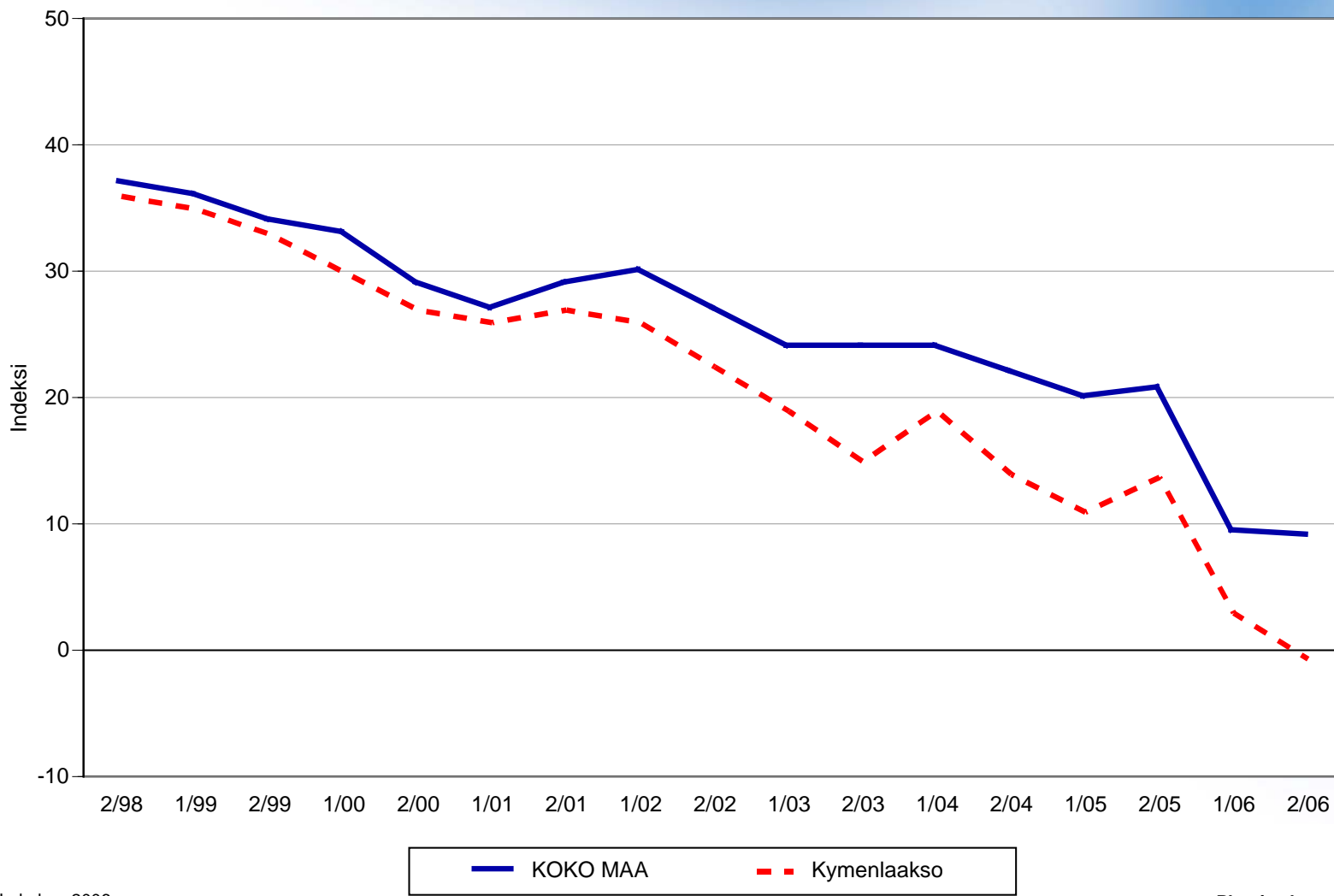
7.1 ELINKEINOILMASTO



PK-YRITYYSBAROMETRI

7.2 ELINKEINOILMASTO

- Keskiarvo sijaintikunnan elinkeinoilmastoa koskevista väittämistä -



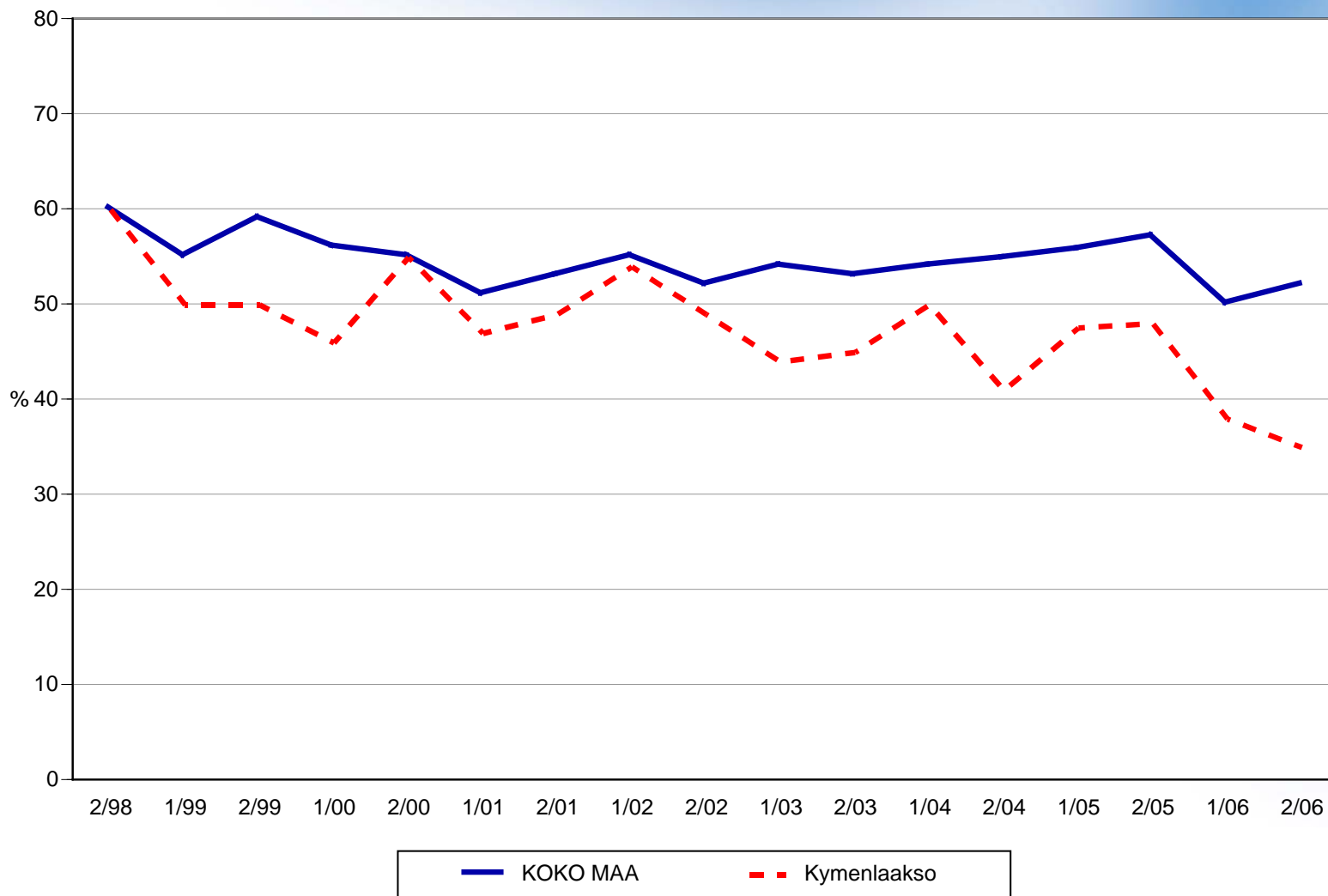
PK-YRITYSBAROMETRI

Lokakuu 2006
Alkuperätunniste 4481/JKÄ/VH/ss/jso

Pk-yritysbarometri
Syksy 2006

8. PK-YRITYSTEN KASVUHAKUISUUS

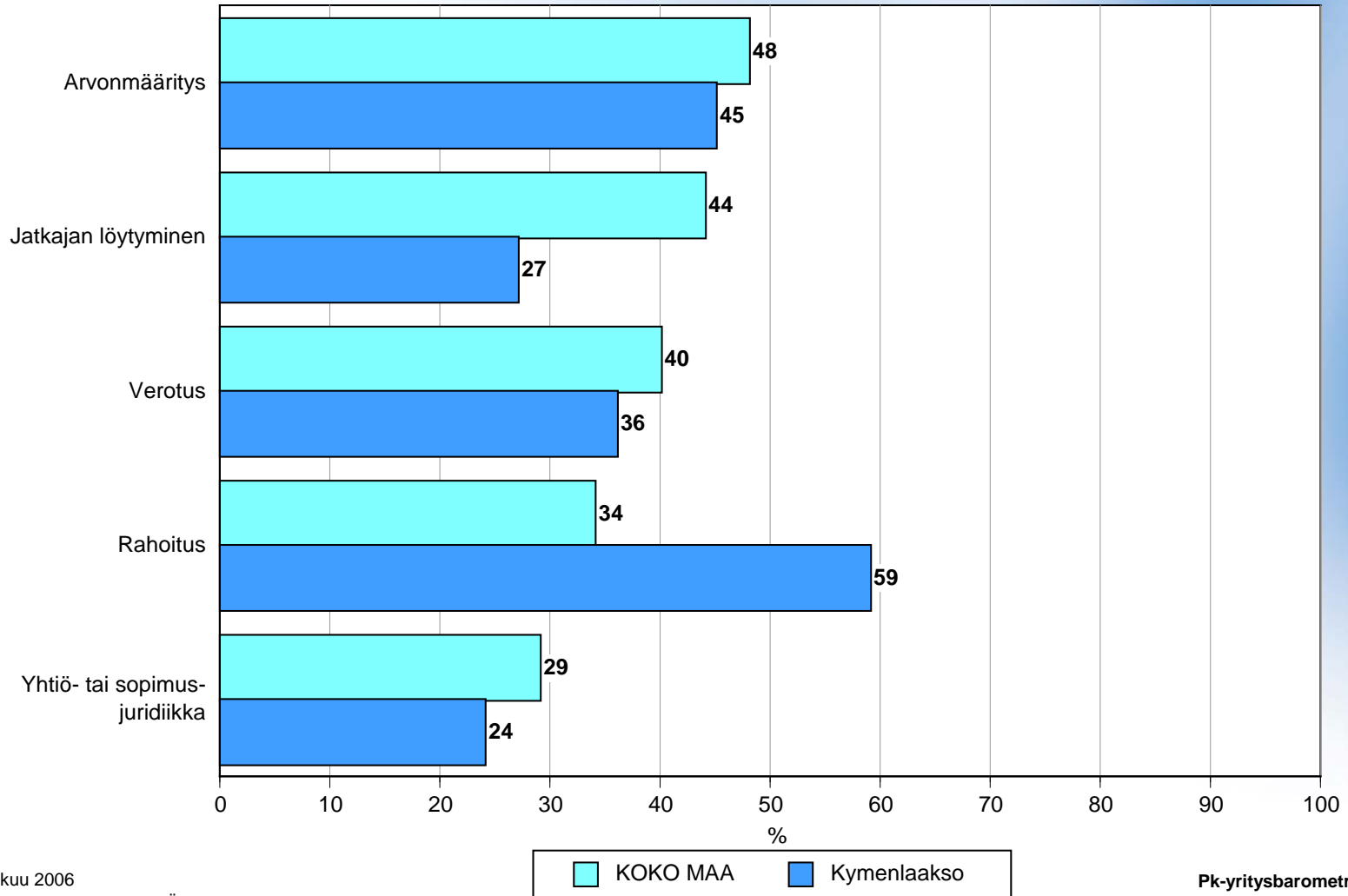
- Voimakkaasti ja mahdollisuuksien mukaan kasvavien yritysten osuus kaikista yrityksistä -



PK-YRITYSBAROMETRI

**9. ODOTETTAVISSA OLEVAT ONGELMAT SUKUPOLVEN- TAI
OMISTAJANVAIHDOKSEEN LIITTYVISSÄ ASIOISSA**

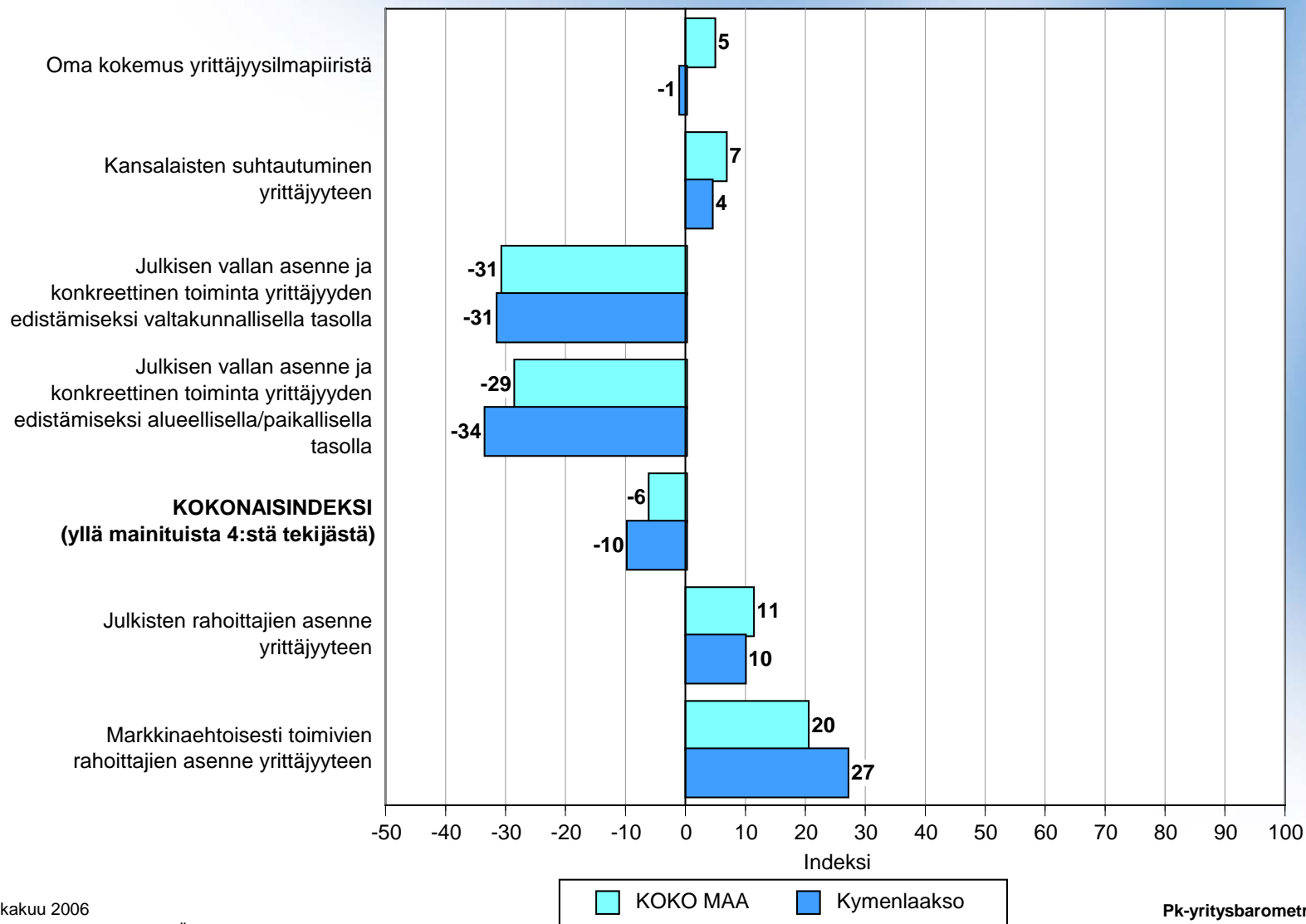
- Yritykset, joissa vaihdos odotettavissa lähimmän 5 vuoden aikana -



PK-YRITYSBAROMETRI

10. YRITTÄJYYSIKILMAPIIRI

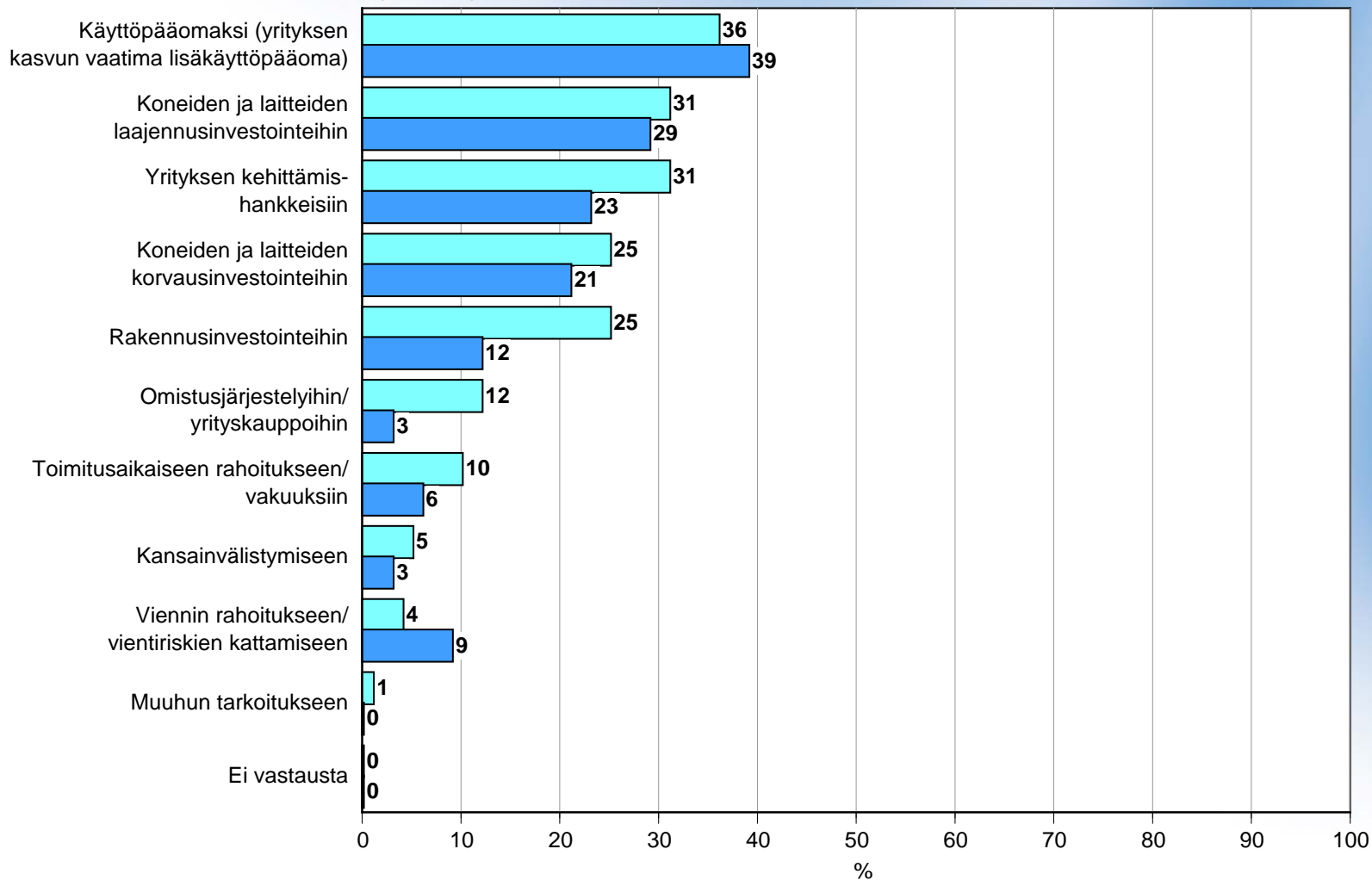
PK-YRITYSBAROMETRI



Lokakuu 2006
Alkuperätunniste 4481/JKÄ/VH/ss/jso

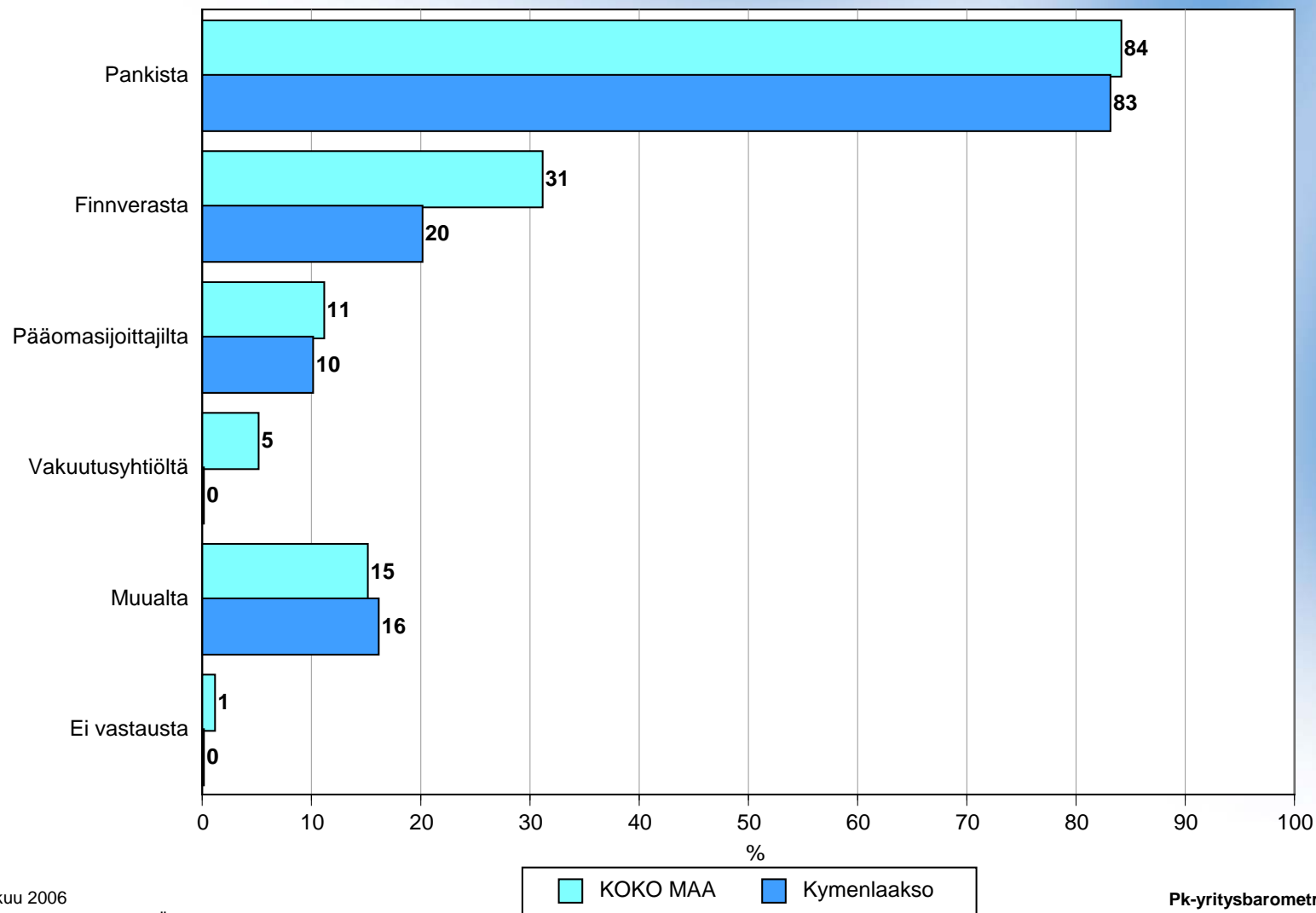
Pk-yritysbarometri
Syksy 2006

11. MIHIN KÄYTTÖTARKOITUKSEEN AIKOO OTTAA ULKOPUOLISTA RAHOITUSTA
- Yritykset, jotka aikovat ottaa ulkopuolista rahoitusta -



PK-YRITYSBAROMETRI

12. MISTÄ AIKOO HAKEA RAHOITUSTA
- Yritykset, jotka aikovat ottaa ulkopuolista rahoitusta -

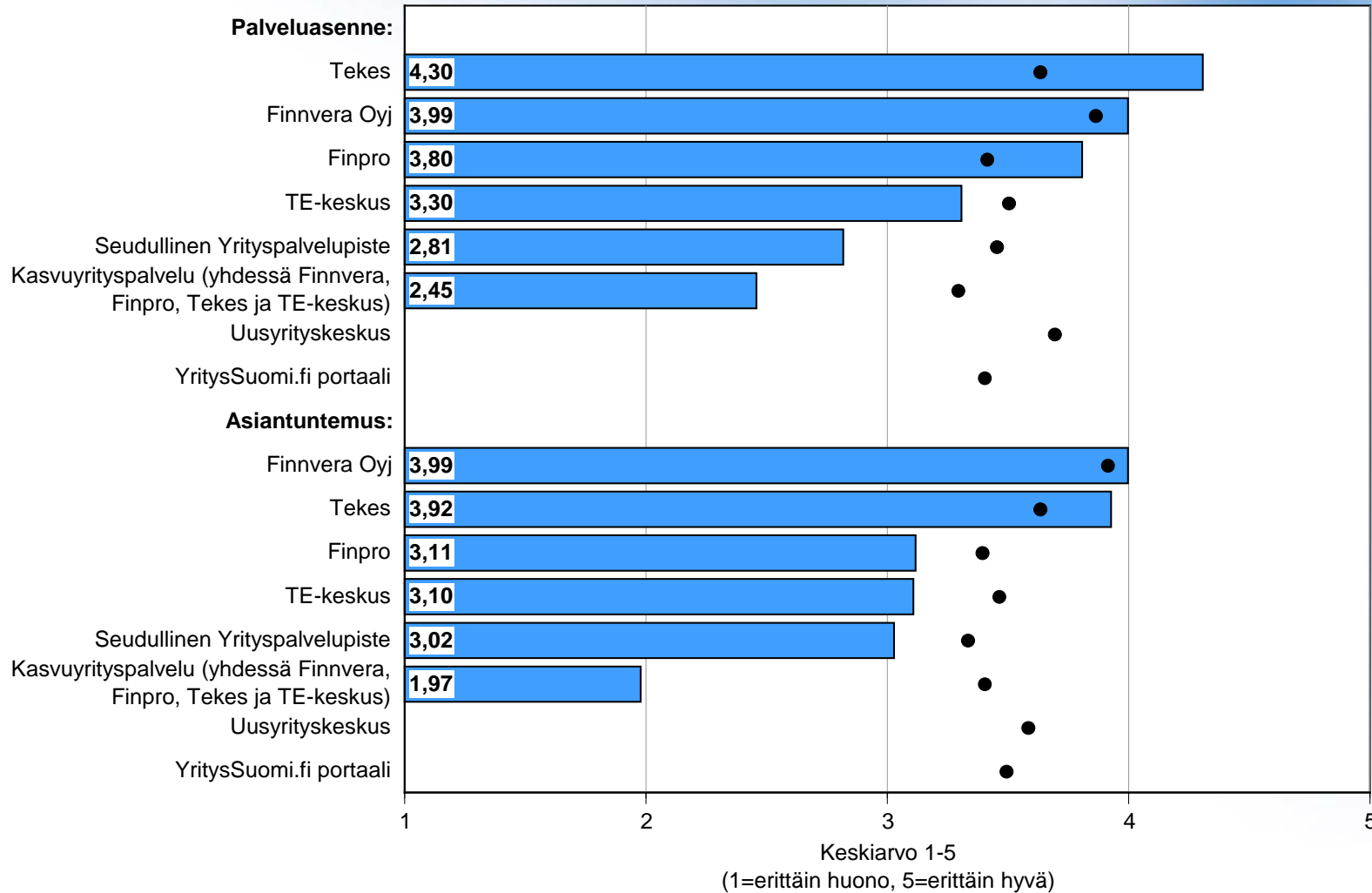


PK-YRITYSBAROMETRI

Lokakuu 2006
 Alkuperätunniste 4481/JKÄ/VH/ss/jsj

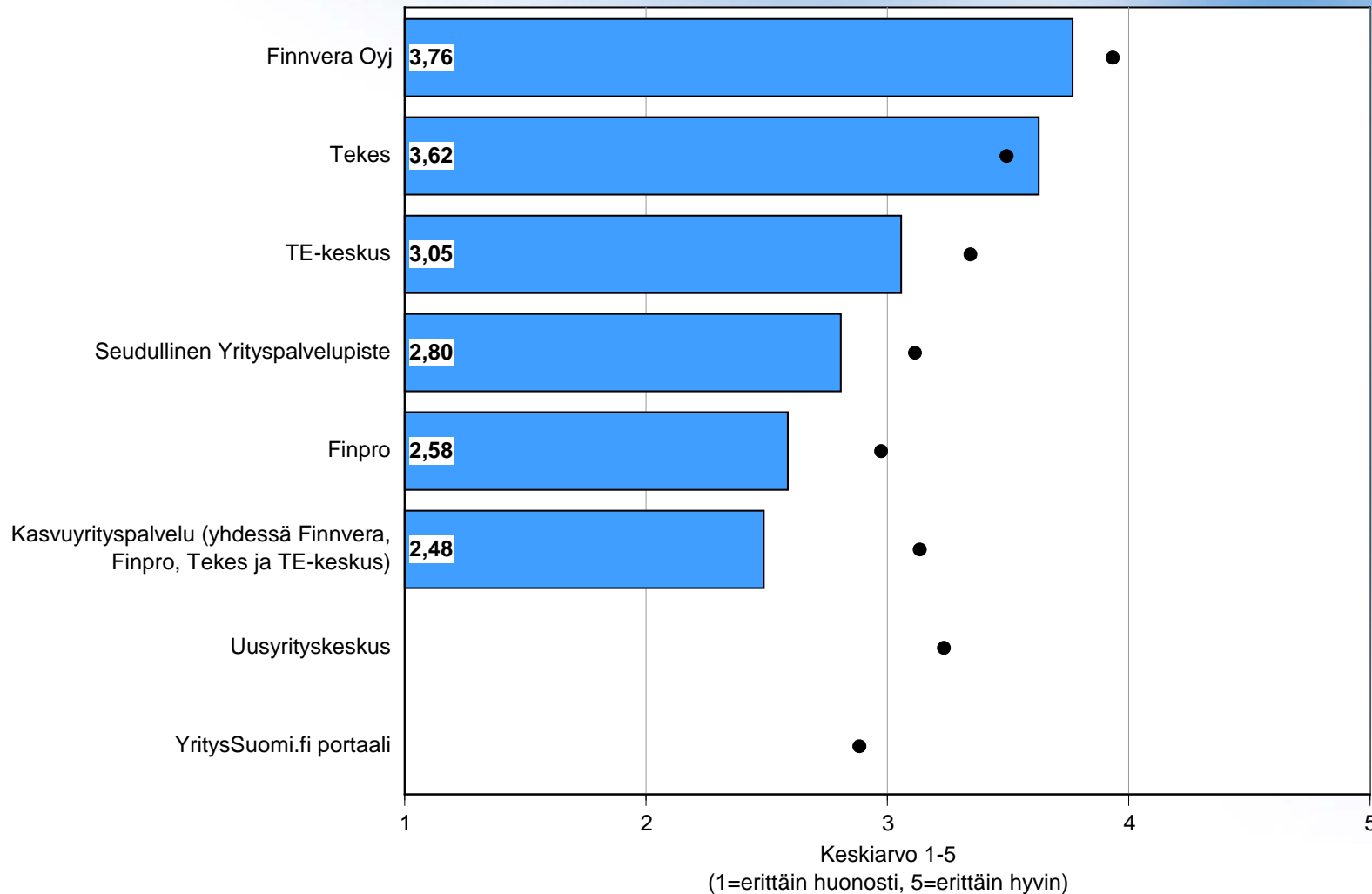
Pk-yritysbarometri
 Syksy 2006

13. KOKONAISARVIO PALVELUASENTEESTA JA ASIANTUNTEMUKSESTA - Yritykset, jotka ovat käyttäneet ko. organisaation palveluja -



PK-YRITYSBAROMETRI

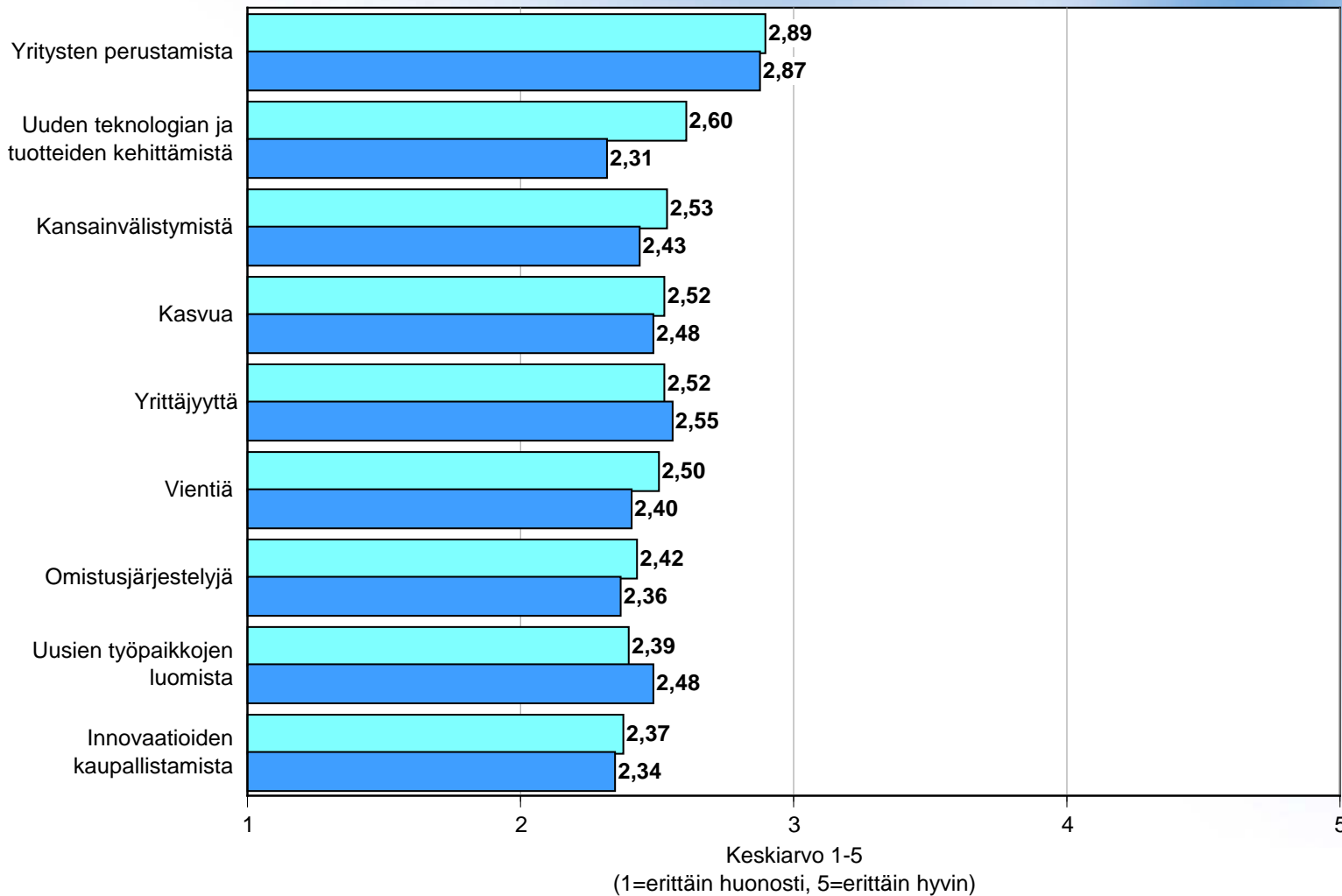
14. KUINKA HYVIN KÄYTETTY PALVELU EDISTI YRITYKSEN TOIMINTAA
- Yritykset, jotka ovat käyttäneet ko. organisaation palveluja -



PK-YRITYSBAROMETRI

15. KUINKA HYVIN JULKISET YRITYSPALVELUORGANISAATIOET OVAT KYENNEET PARANTAMAAN YRITYSTEN TOIMINTAEDELLYTYKSIÄ YLEENSÄ

PK-YRITYSBAROMETRI

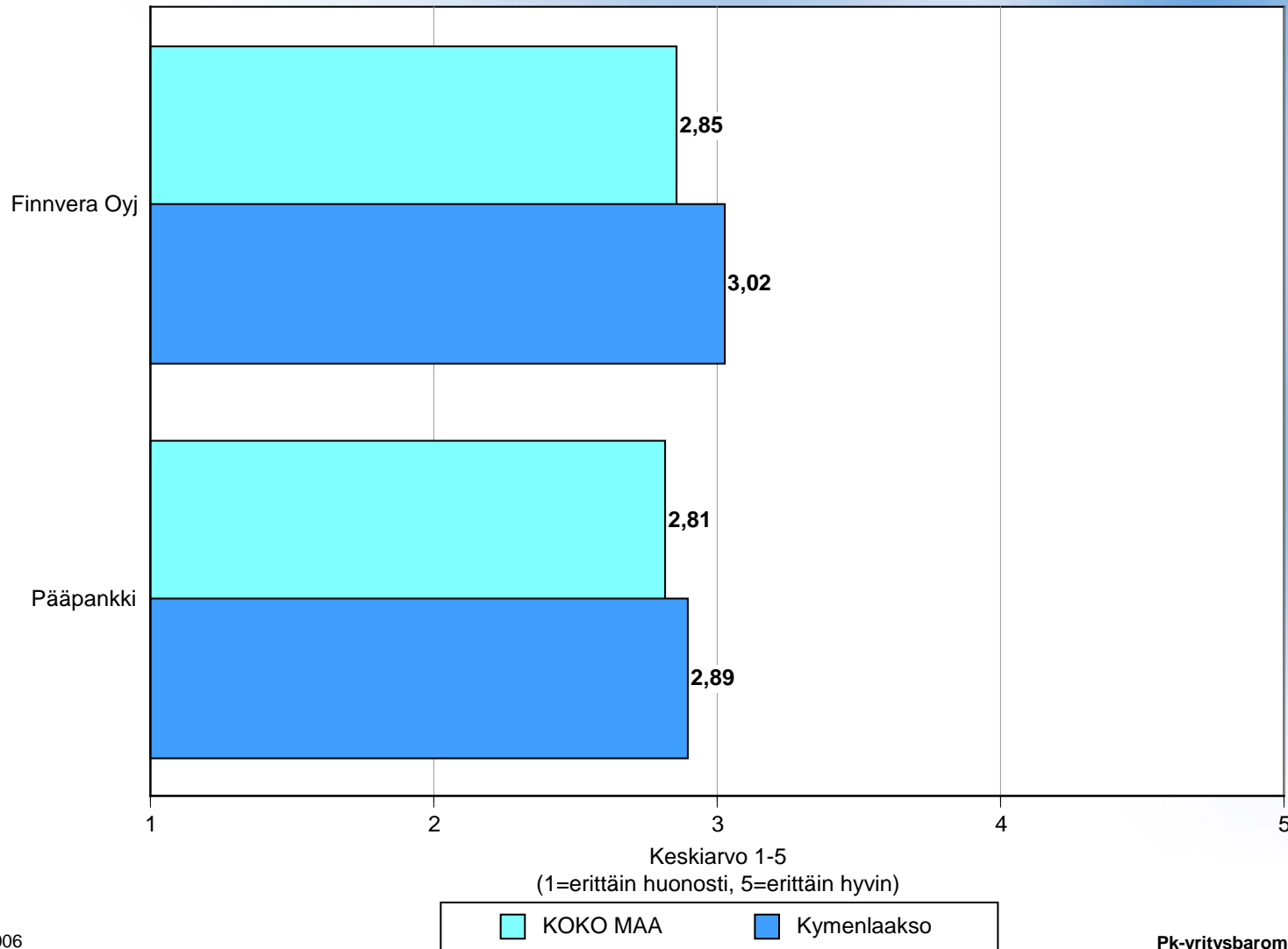


Lokakuu 2006
Alkuperätunniste 4481/JKÄ/VH/ss/jso

KOKO MAA
 Kymenlaakso

Pk-yritysbarometri
Syksy 2006

16. KUINKA HYVIN RAHOITTAJAT OTTAVAT RISKIÄ



PK-YRITYSBAROMETRI