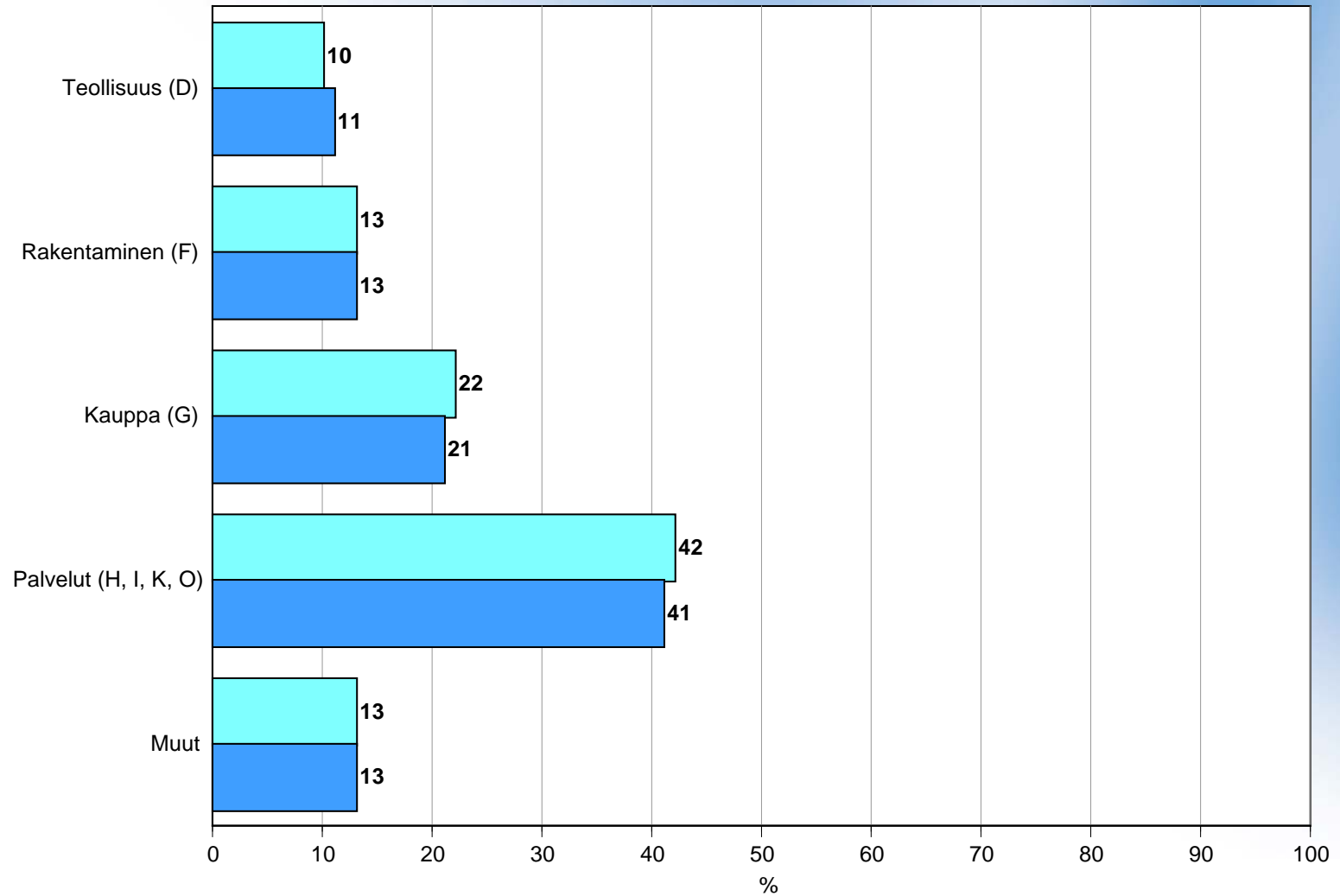


**1. YRITYSTEN OSUUDET ERI TOIMIALOILLA**



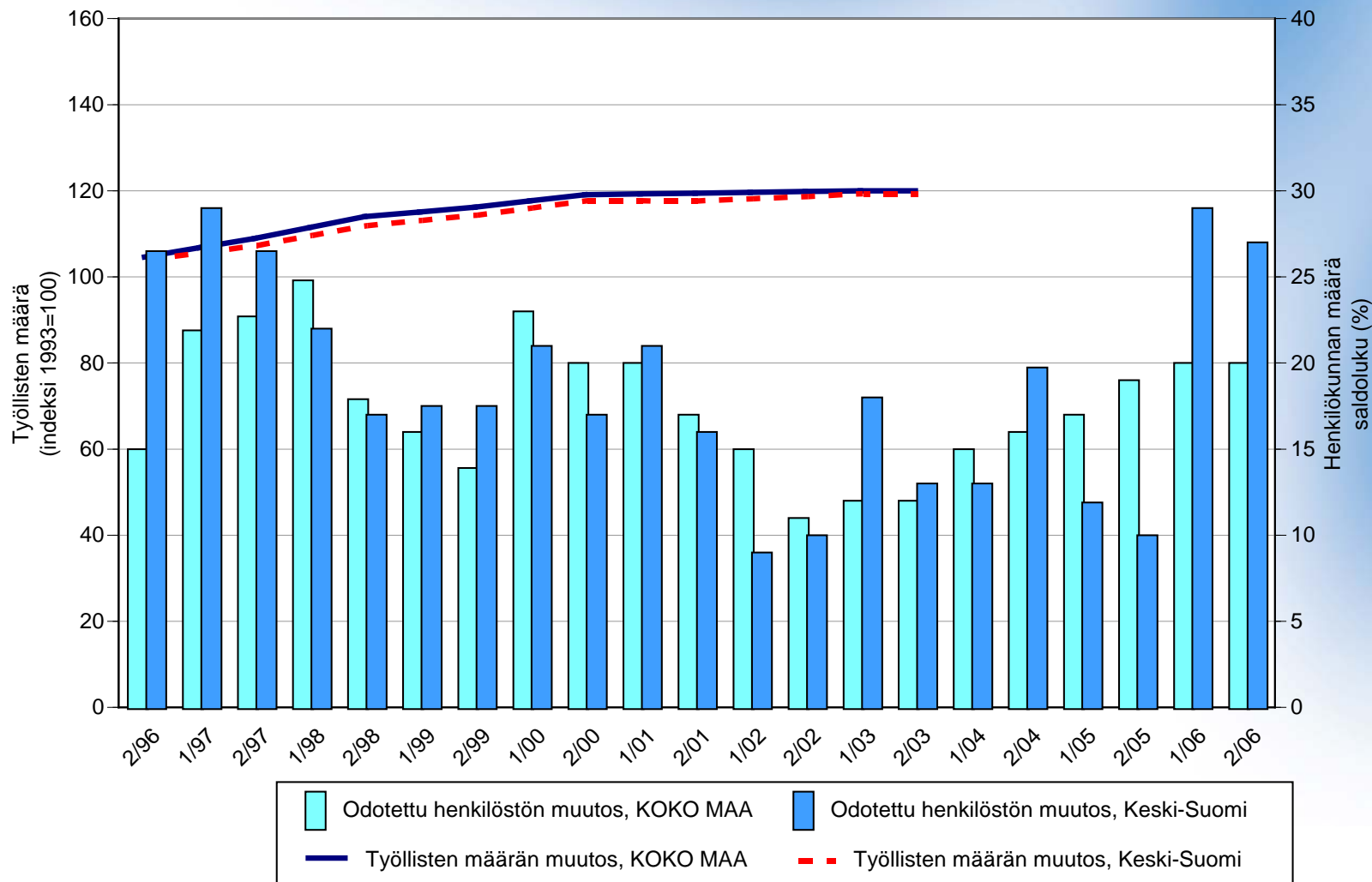
**PK-YRITYSBAROMETRI**

Lokakuu 2006  
Alkuperätunniste 4481/JKÄ/VH/ss/jso



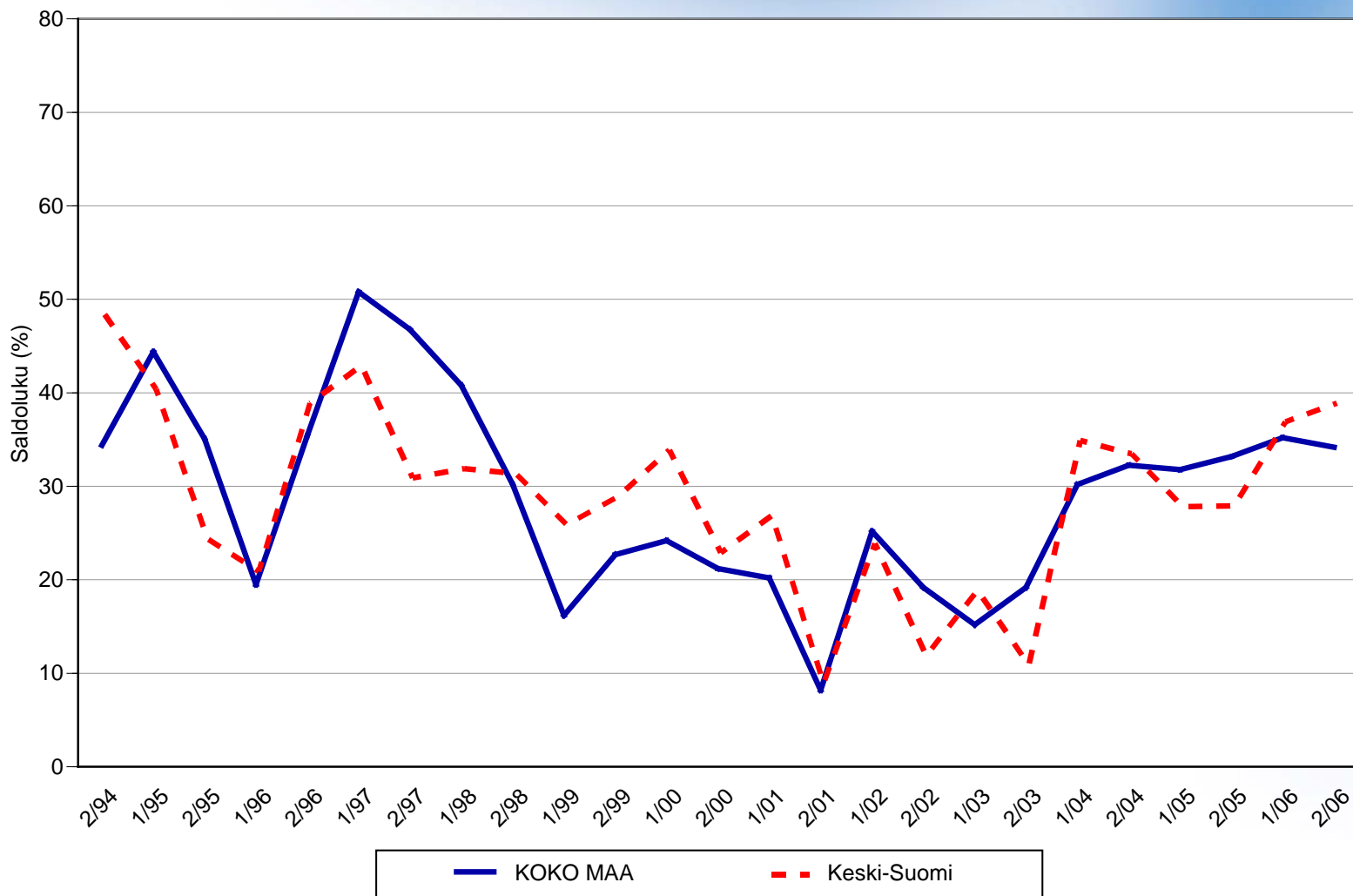
**Pk-yritysbarometri**  
Syksy 2006

## 2. HENKILÖKUNNAN MÄÄRÄN MUUTOSODOTUKSET SEURAAVAN VUODEN AIKANA SEKÄ TYÖLLISTEN MÄÄRÄN TILASTOITU MUUTOS



**PK-YRITYSBAROMETRI**

**3.1 YLEISET SUHDANNENÄKYMÄT LÄHIMMÄN VUODEN AIKANA**

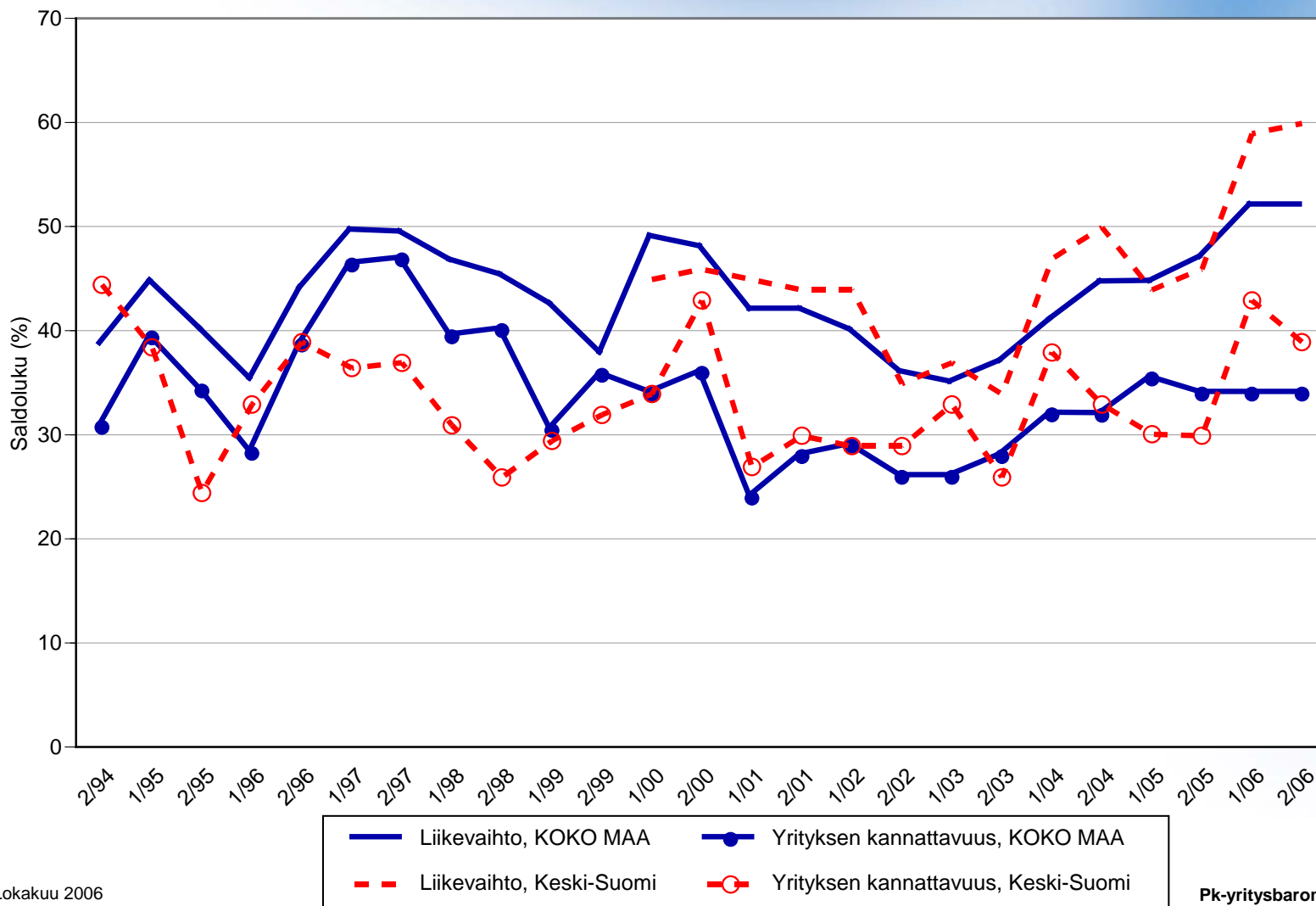


**PK-YRITYSBAROMETRI**

Lokakuu 2006  
Alkuperätunniste 4481/JKÄ/VH/ss/jso

**Pk-yrittäjäbarometri**  
Syksy 2006

**3.2 SUHDANNENÄKYMÄT SEURAAVAN VUODEN KULUTTUA**

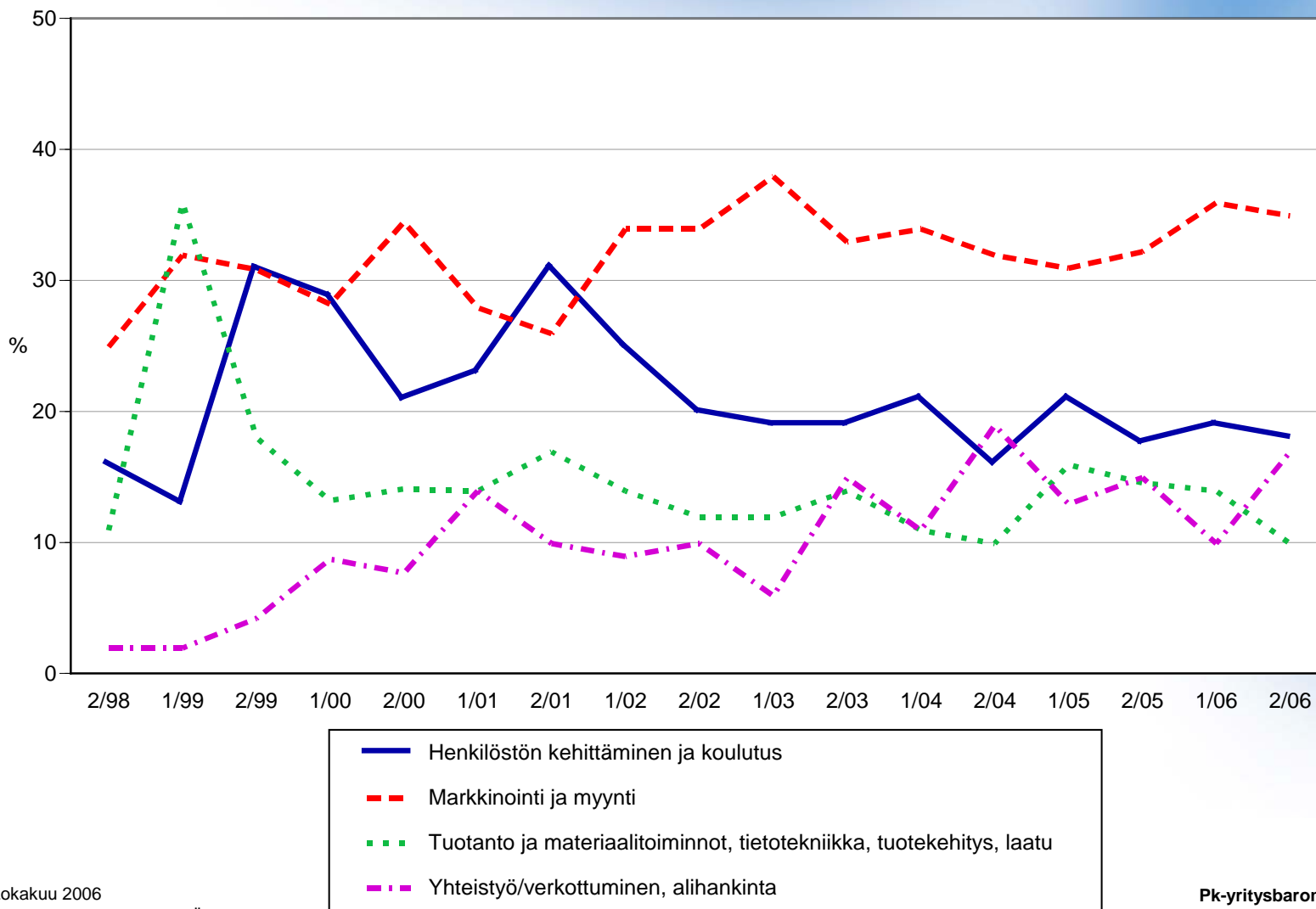


**PK-YRITYSBAROMETRI**

Lokakuu 2006  
Alkuperätunniste 4481/JKÄ/VH/ss/jso

**Pk-yritysbarometri**  
Syksy 2006

**4. PK-YRITYSTEN KEHITTÄMISTARPEET  
- Keski-Suomi -**

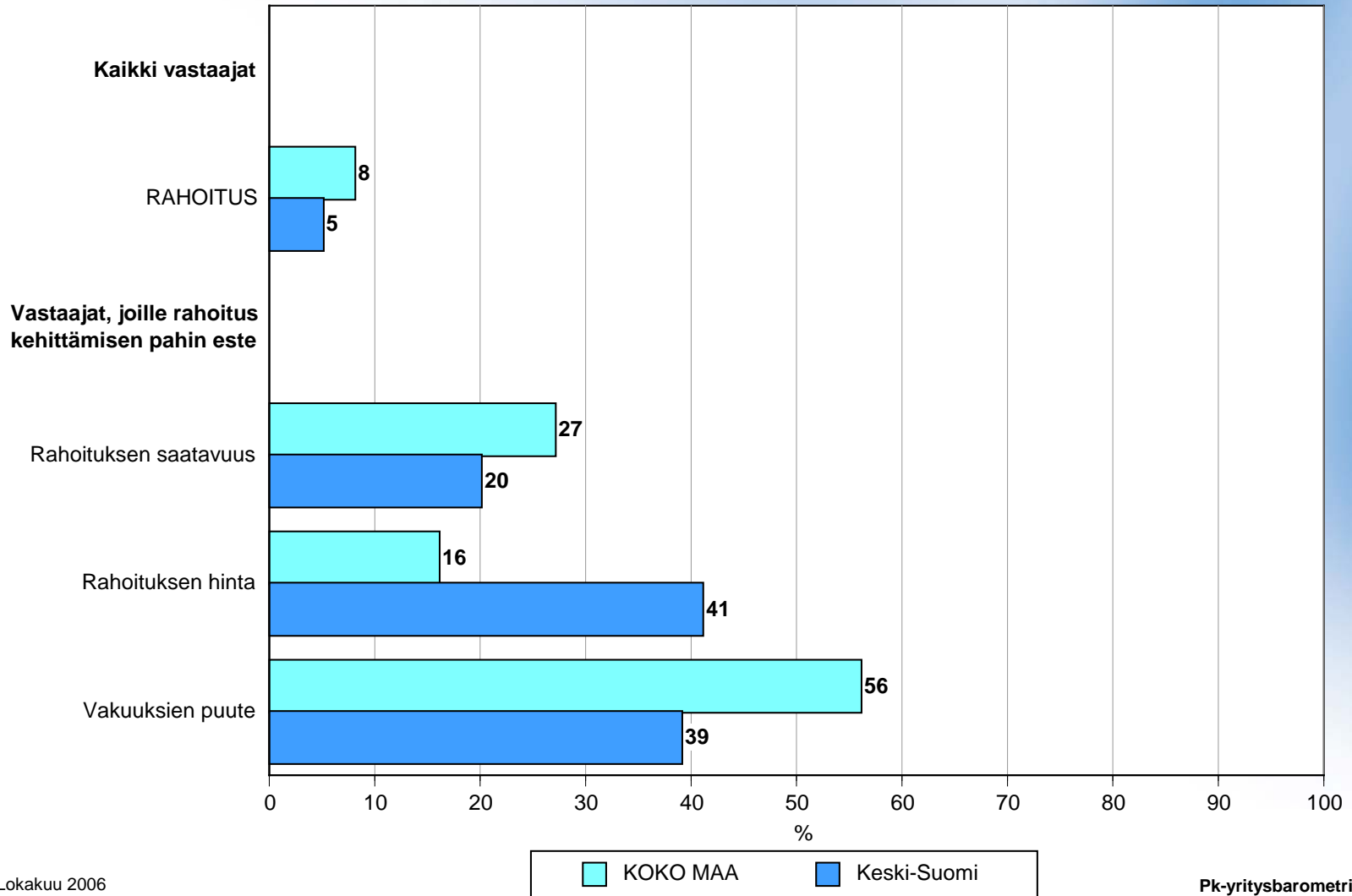


**PK-YRITYSBAROMETRI**

Lokakuu 2006  
Alkuperätunniste 4481/JKÄ/VH/ss/jso

**Pk-yrittäjäbarometri**  
Syksy 2006

**5.1 PK-YRITYSTEN KEHITTÄMISEN ESTEET  
- Rahoitus -**

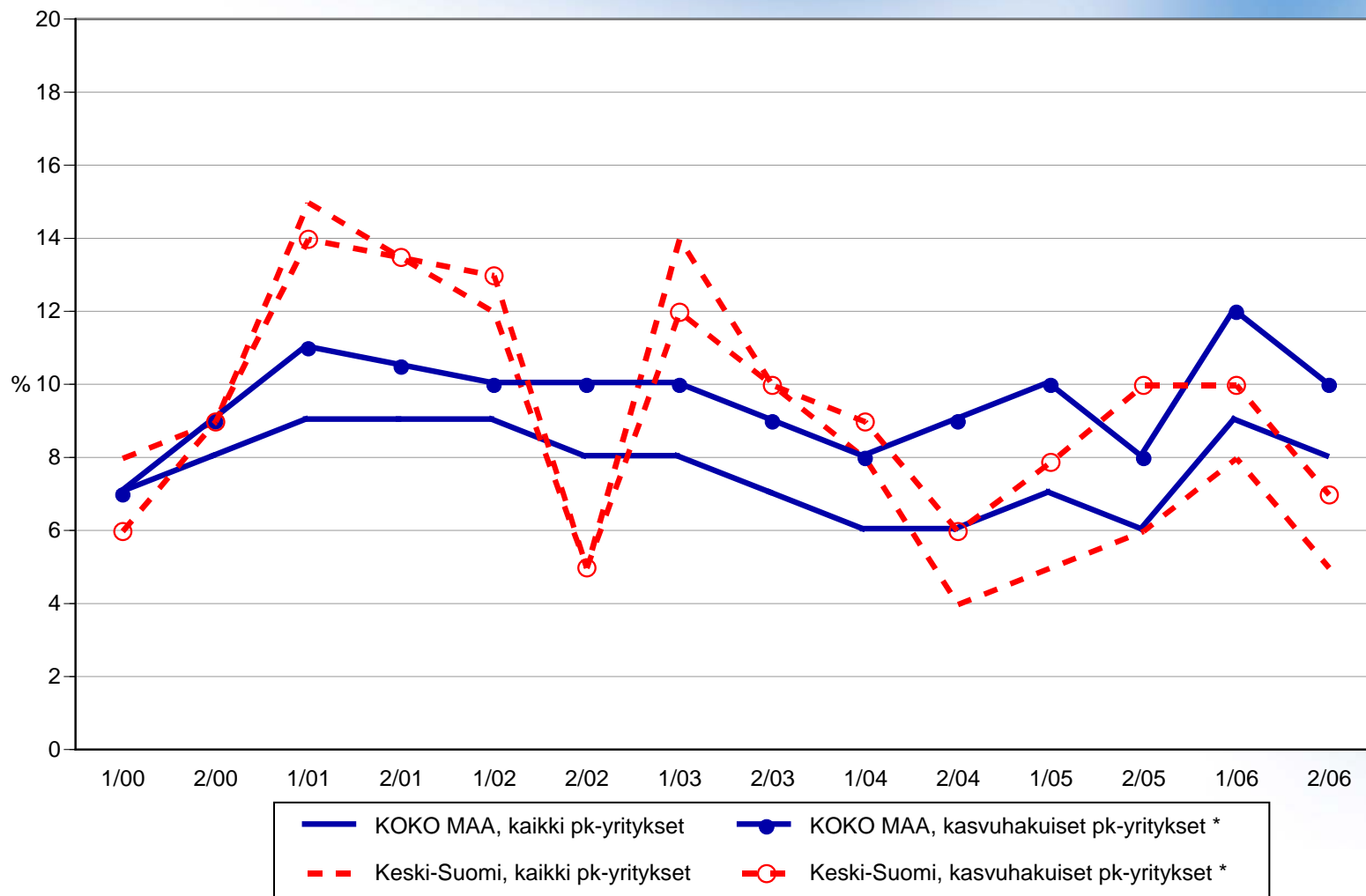


**PK-YRITYSBAROMETRI**

Lokakuu 2006  
Alkuperätunniste 4481/JKÄ/VH/ss/jso

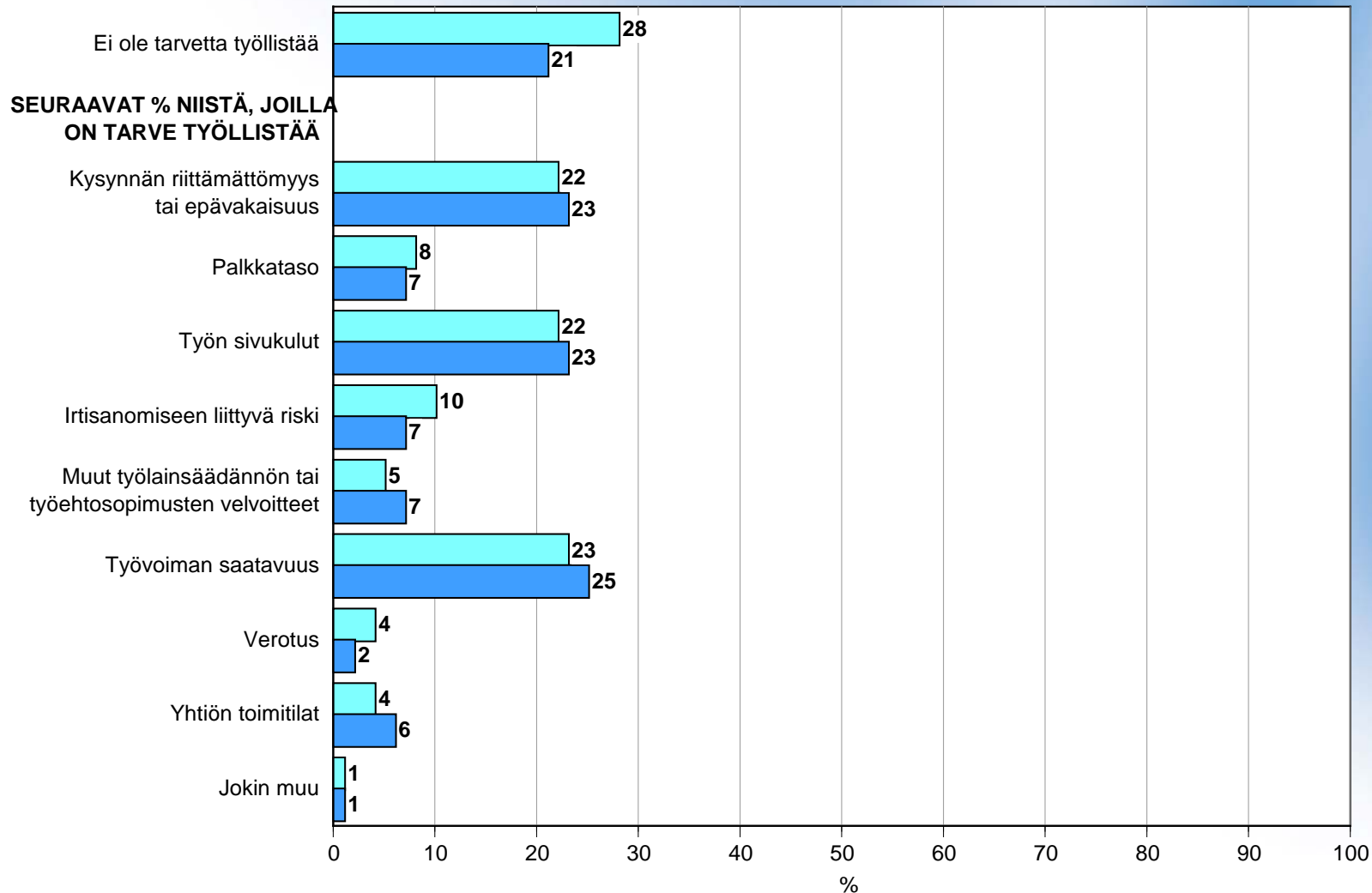
**Pk-yrittäjäbarometri**  
Syksy 2006

**5.2 PK-YRITYSTEN KEHITTÄMISEN ESTEET  
- Rahoitus kokonaisuudessaan -**



**PK-YRITYSBAROMETRI**

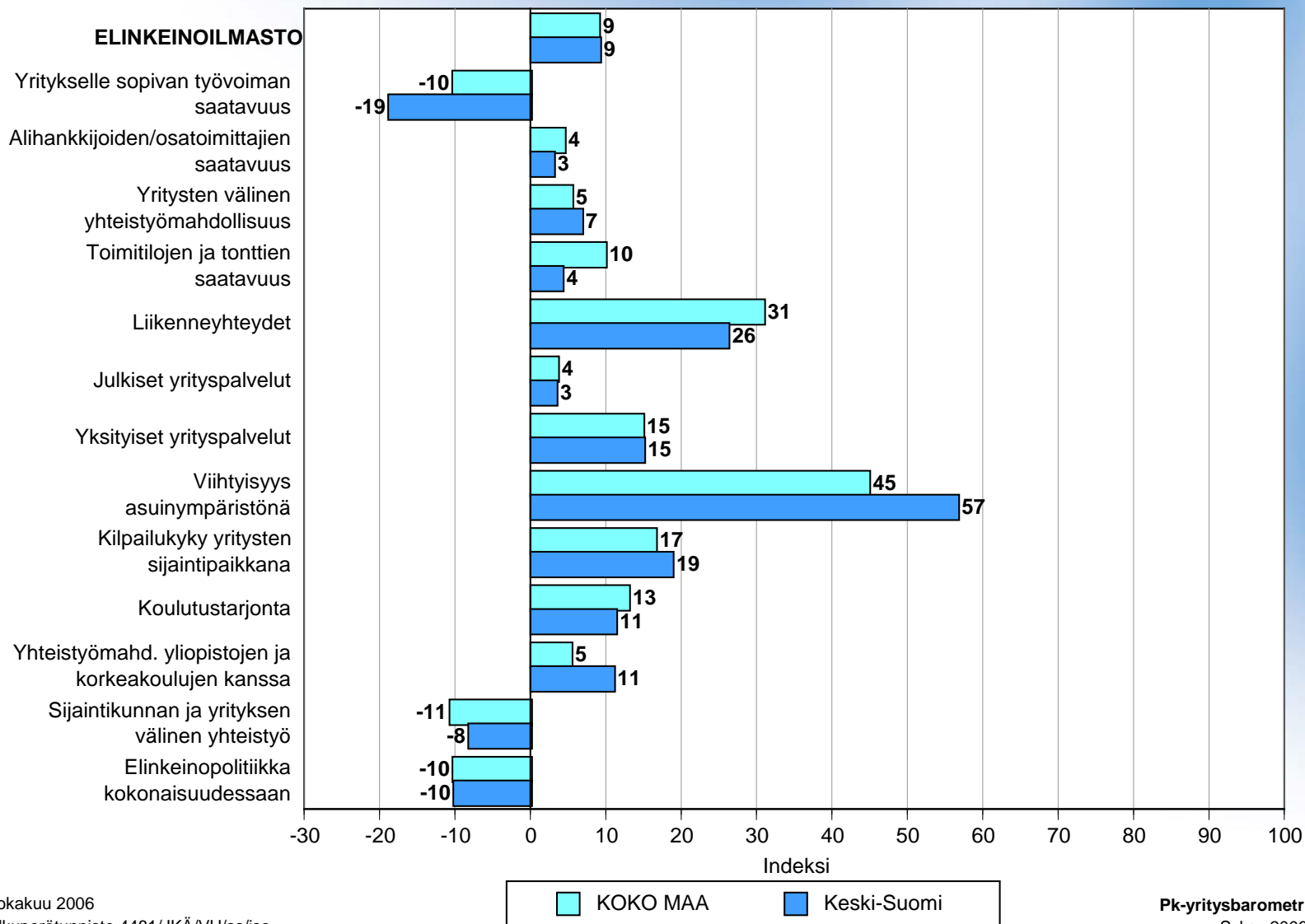
## 6. PK-YRITYSTEN TYÖLLISTÄMISEN SUURIN ESTE



PK-YRITYSBAROMETRI



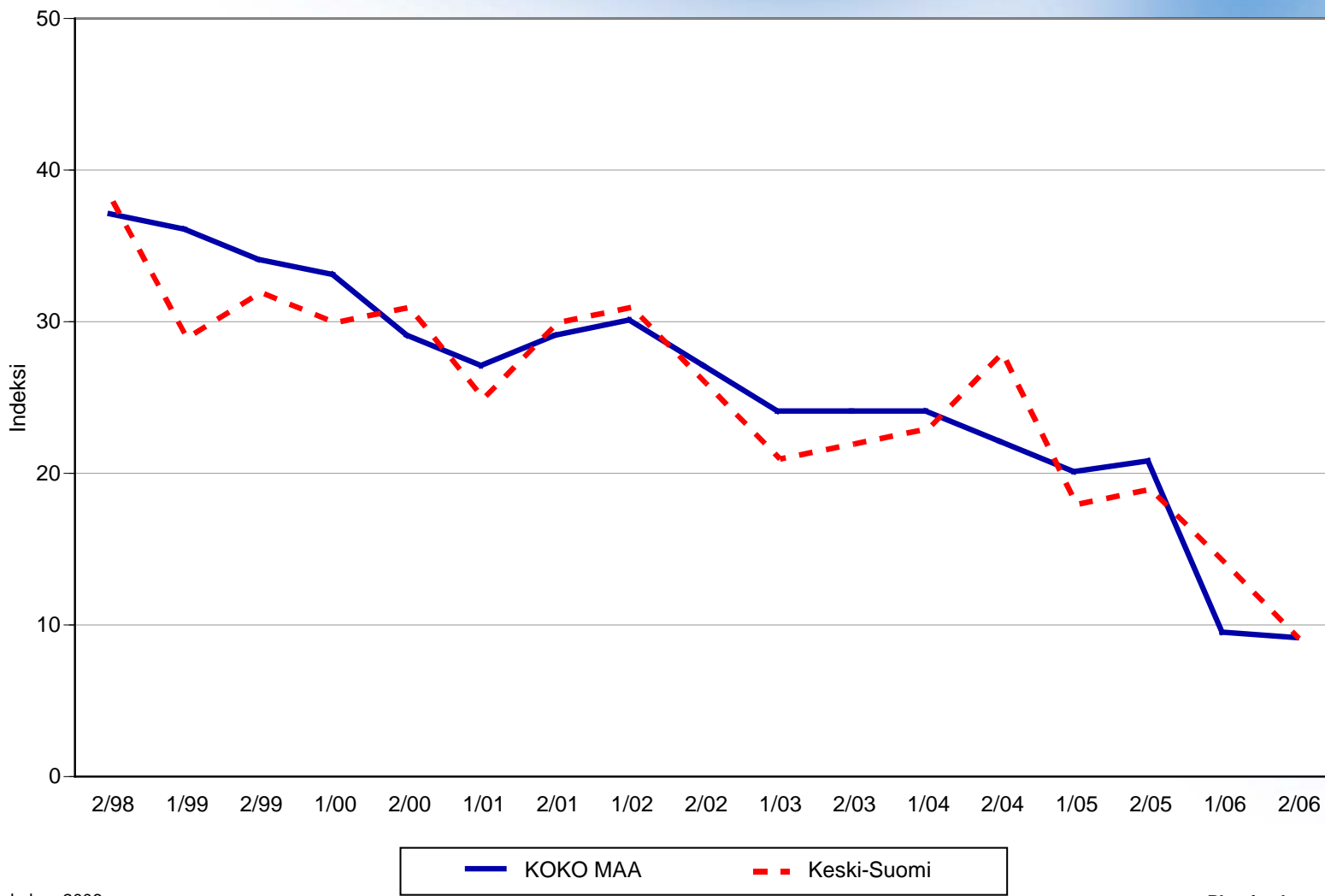
**7.1 ELINKEINOILMASTO**



**PK-YRITYYSBAROMETRI**

**7.2 ELINKEINOILMASTO**

**- Keskiarvo sijaintikunnan elinkeinoilmasto koskevista väittämistä -**



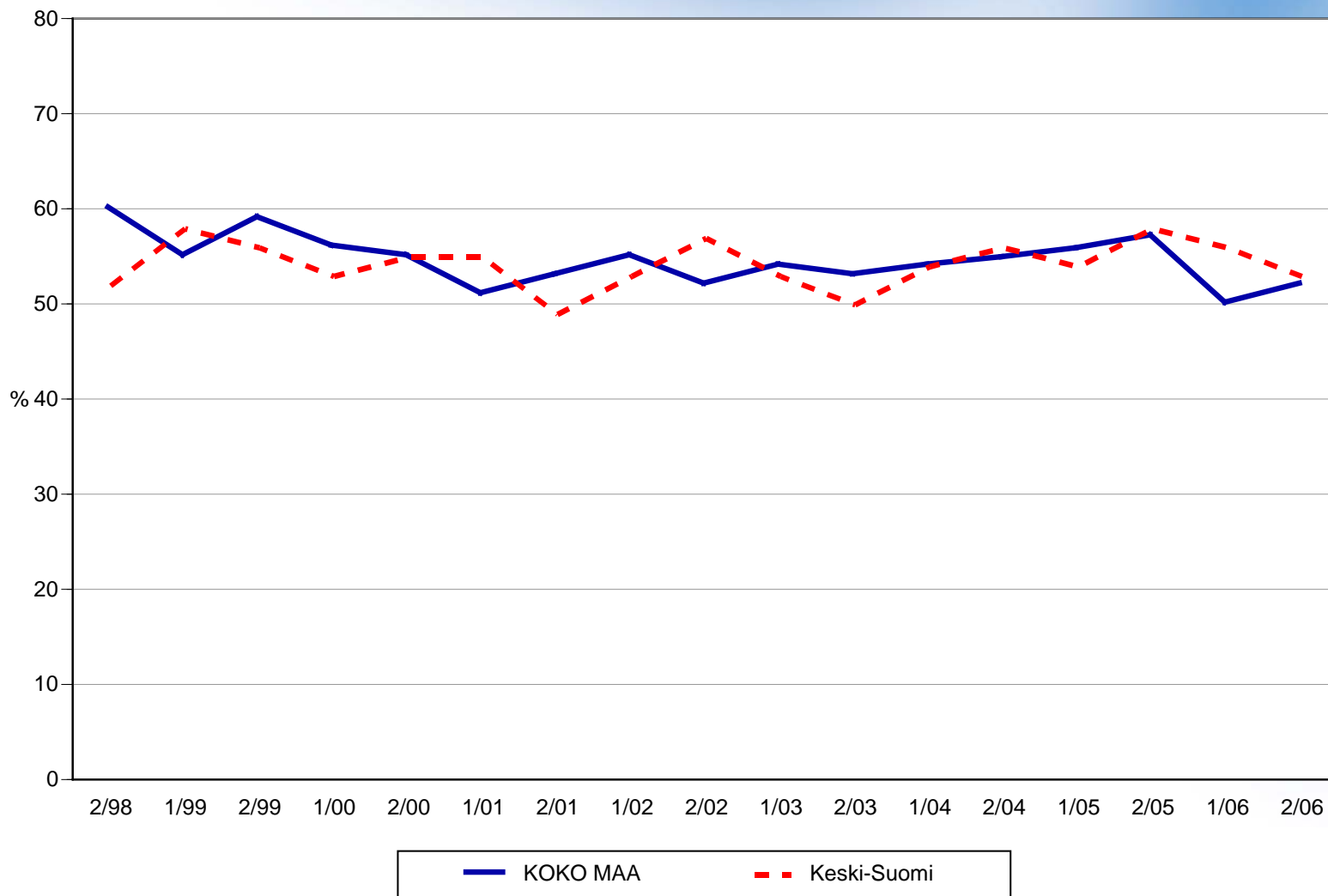
**PK-YRITYSBAROMETRI**

Lokakuu 2006  
Alkuperätunniste 4481/JKÄ/VH/ss/jso

**Pk-yritysbarometri**  
Syksy 2006

**8. PK-YRITYSTEN KASVUHAKUISUUS**

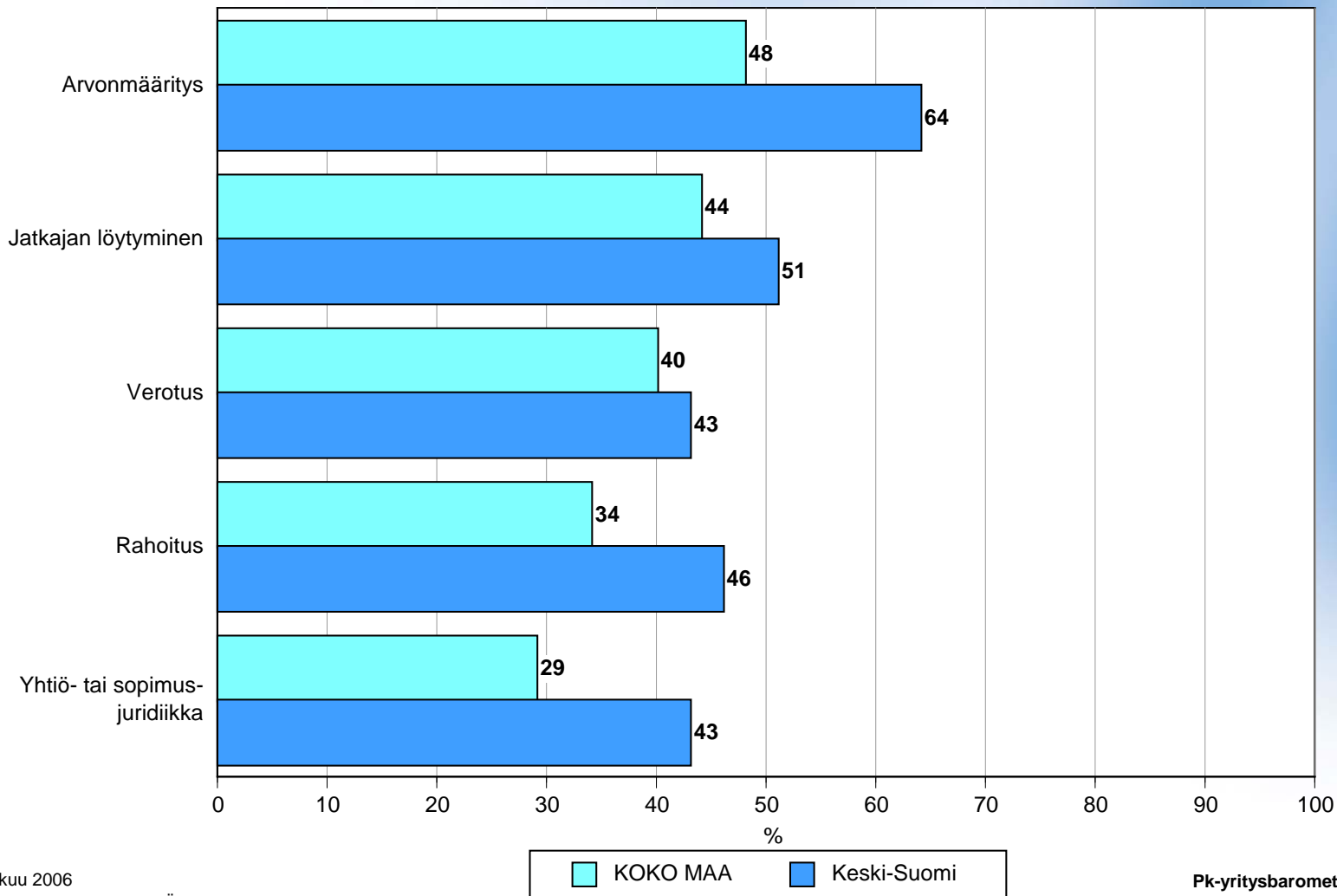
- Voimakkaasti ja mahdollisuuksien mukaan kasvavien yritysten osuus kaikista yrityksistä -



**PK-YRITYSBAROMETRI**

**9. ODOTETTAVISSA OLEVAT ONGELMAT SUKUPOLVEN- TAI  
OMISTAJANVAIHDOKSEEN LIITTYVISSÄ ASIOISSA**

**- Yritykset, joissa vaihdos odotettavissa lähimmän 5 vuoden aikana -**

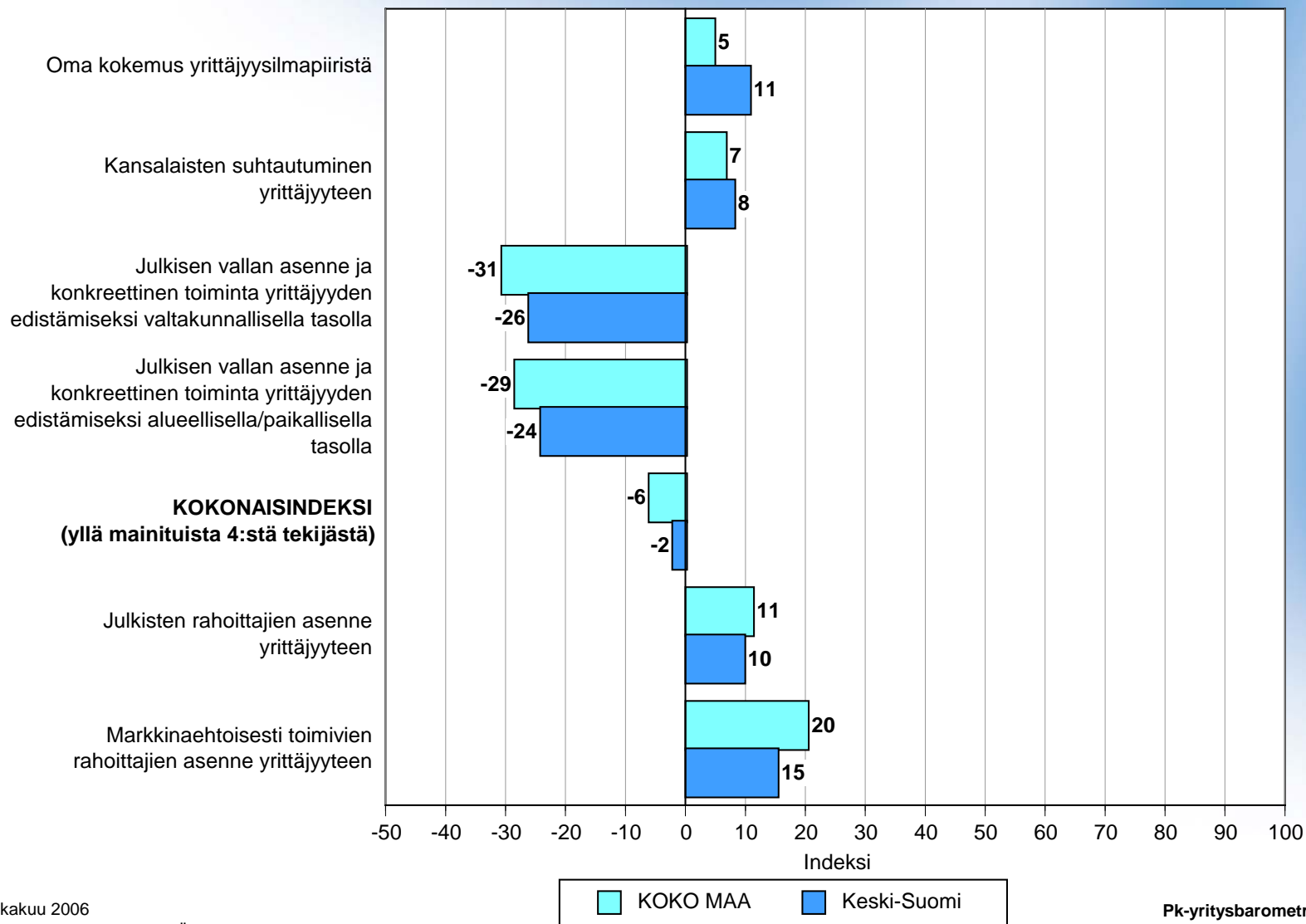


**PK-YRITYSBAROMETRI**

Lokakuu 2006  
Alkuperätunniste 4481/JKÄ/VH/ss/jso

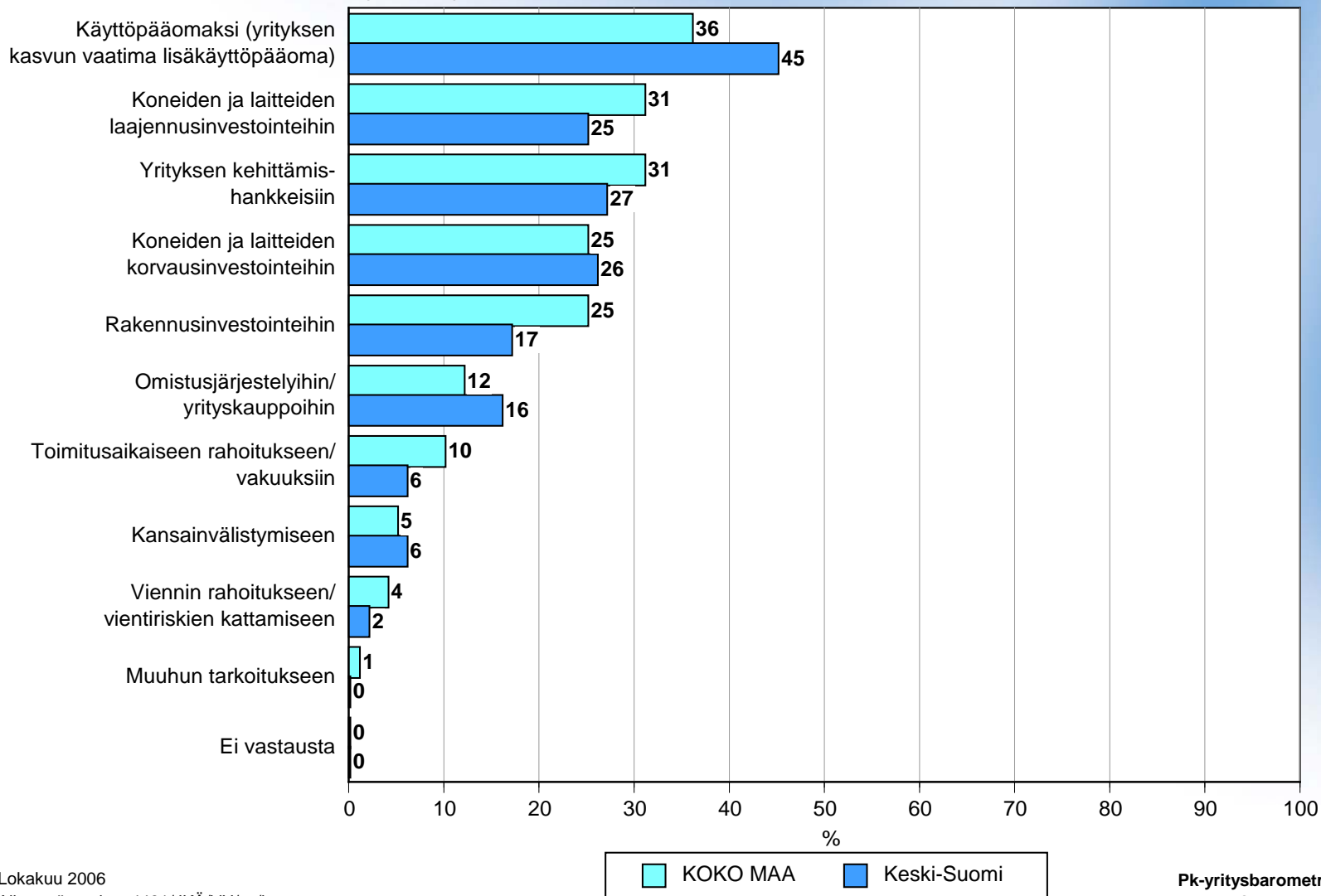
**Pk-yritysbarometri**  
Syksy 2006

**10. YRITTÄJYYSILMAPIIRI**



**PK-YRITYYSBAROMETRI**

**11. MIHIN KÄYTTÖTARKOITUKSEEN AIKOO OTTAA ULKOPUOLISTA RAHOITUSTA**  
**- Yritykset, jotka aikovat ottaa ulkopuolista rahoitusta -**

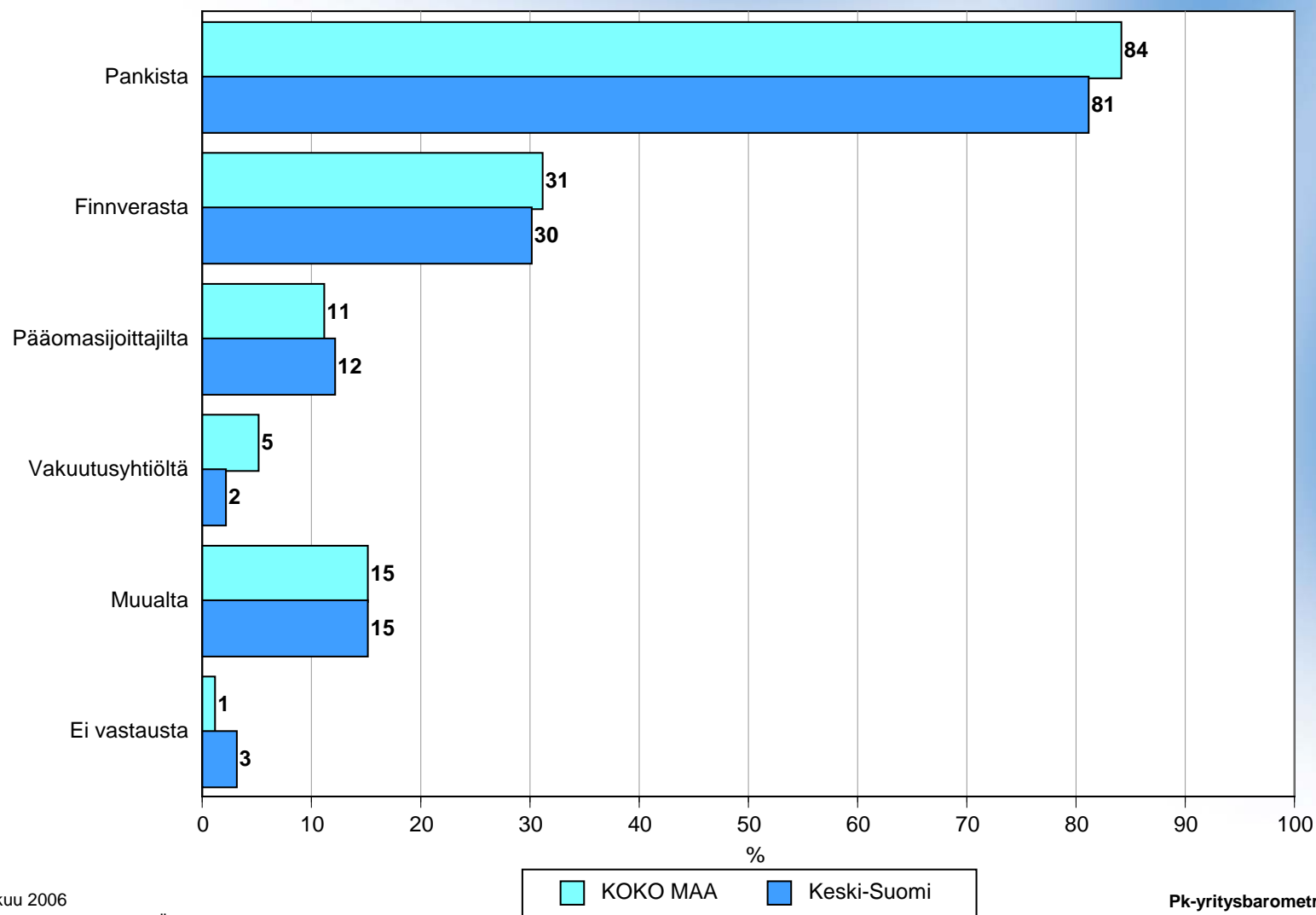


**PK-YRITYSBAROMETRI**

Lokakuu 2006  
 Alkuperätunniste 4481/JKÄ/VH/ss/jsj

**Pk-yritysbarometri**  
 Syksy 2006

**12. MISTÄ AIKOO HAKEA RAHOITUSTA**  
**- Yritykset, jotka aikovat ottaa ulkopuolista rahoitusta -**

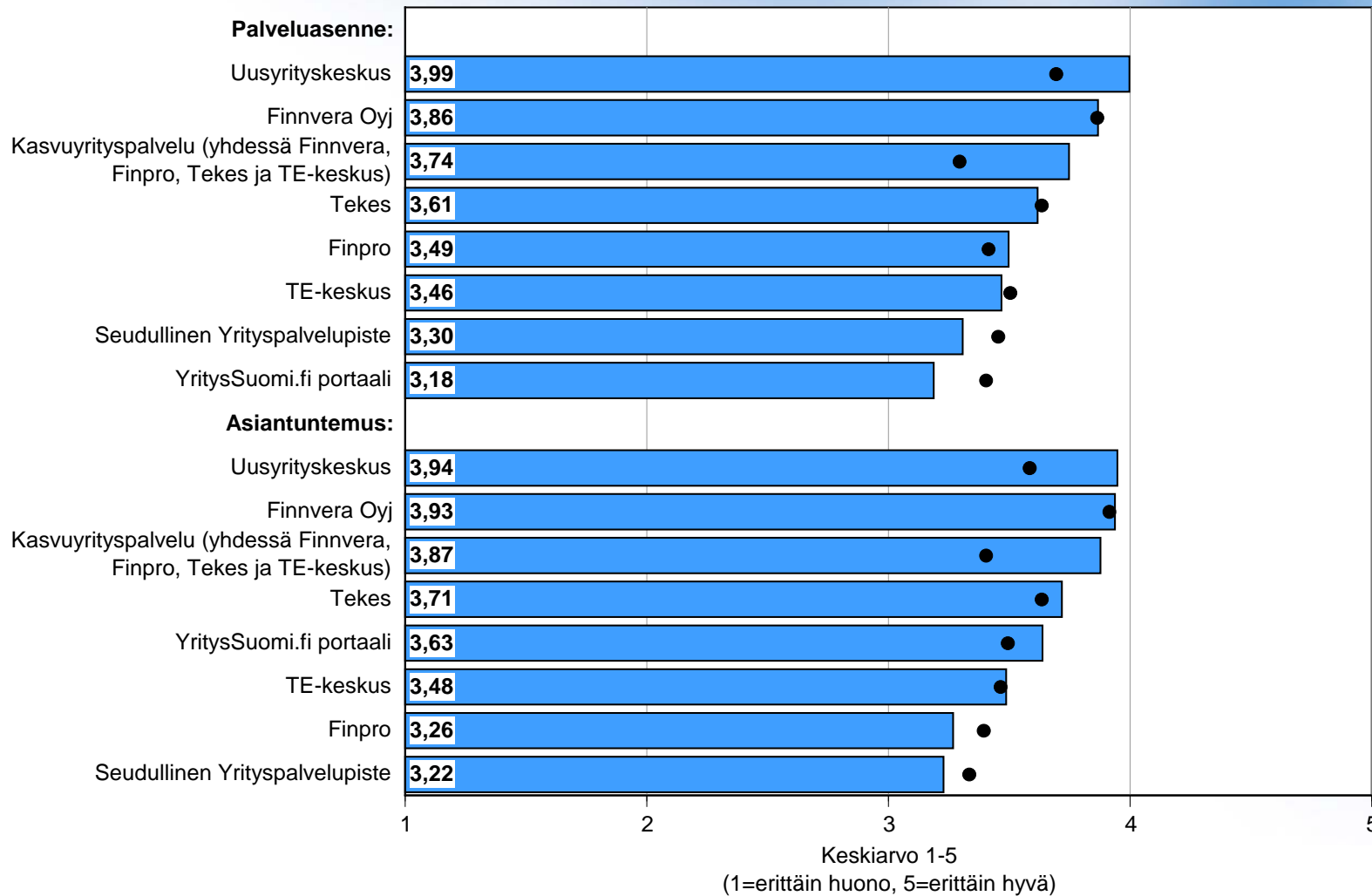


**PK-YRITYSBAROMETRI**

Lokakuu 2006  
 Alkuperätunniste 4481/JKÄ/VH/ss/jsj

**Pk-yritysbarometri**  
 Syksy 2006

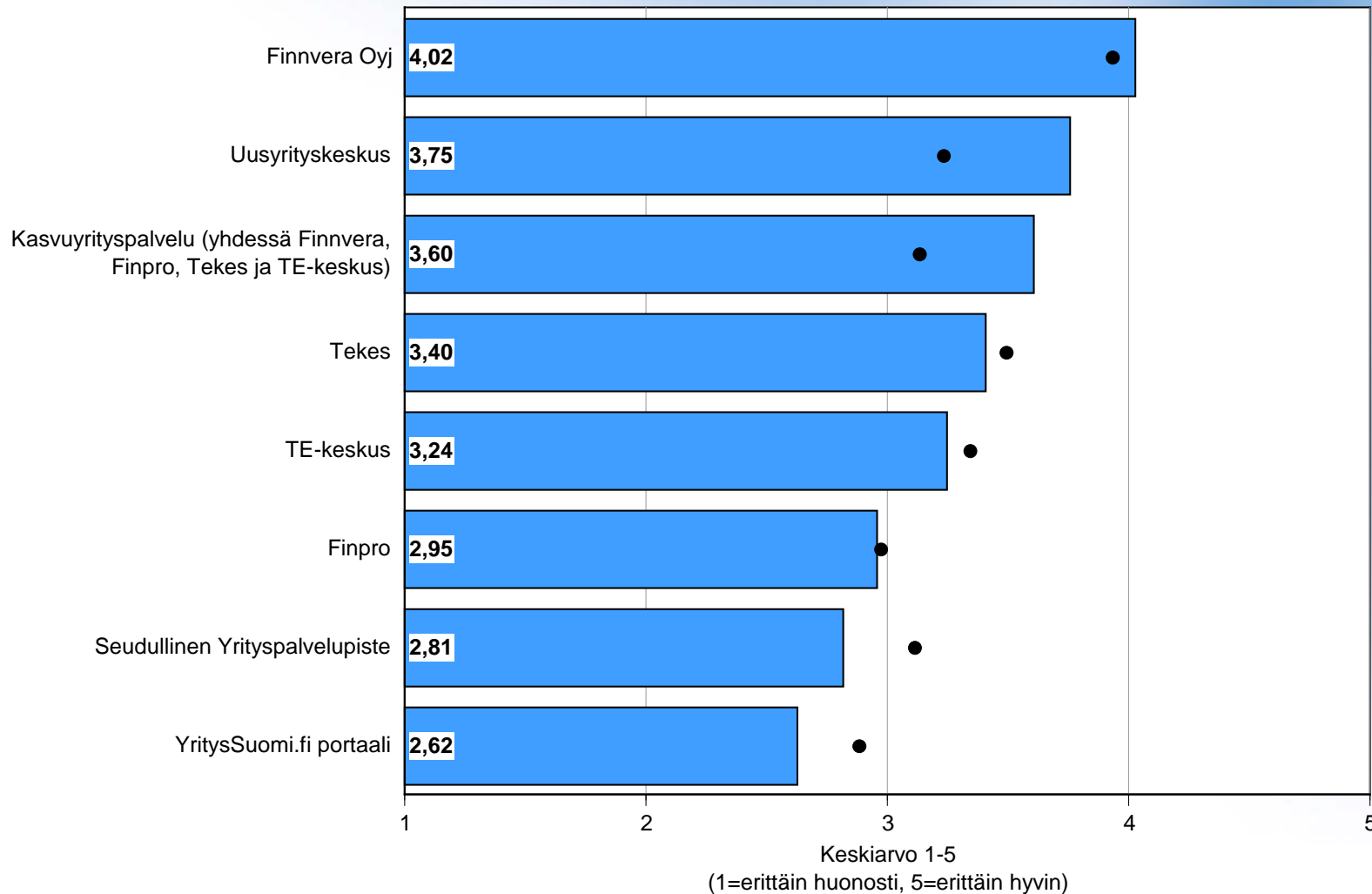
### 13. KOKONAISARVIO PALVELUASENTEESTA JA ASIANTUNTEMUKSESTA - Yritykset, jotka ovat käyttäneet ko. organisaation palveluja -



PK-YRITYSBAROMETRI



**14. KUINKA HYVIN KÄYTETTY PALVELU EDISTI YRITYKSEN TOIMINTAA**  
**- Yritykset, jotka ovat käyttäneet ko. organisaation palveluja -**



**PK-YRITYSBAROMETRI**

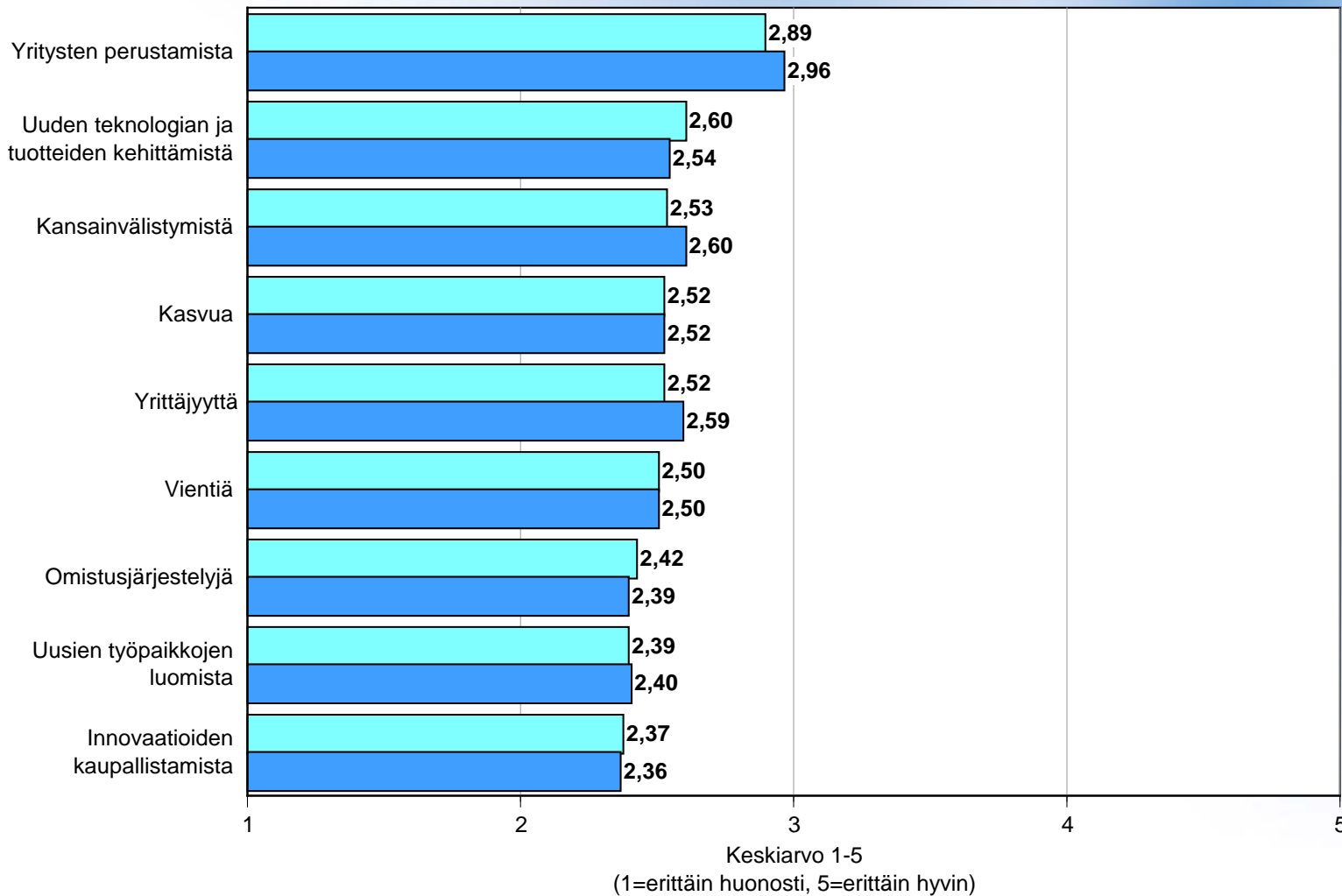
Lokakuu 2006  
 Alkuperätunniste 4481/JKÄ/VH/ss/js

Keskiarvo 1-5  
 (1=erittäin huonosti, 5=erittäin hyvin)

**Pk-yrittäjäbarometri**  
 Syksy 2006

**15. KUINKA HYVIN JULKISET YRITYSPALVELUORGANISAATIOET OVAT KYENNEET PARANTAMAAN YRITYSTEN TOIMINTAEDELLYTYKSIÄ YLEENSÄ**

**PK-YRITYSBAROMETRI**

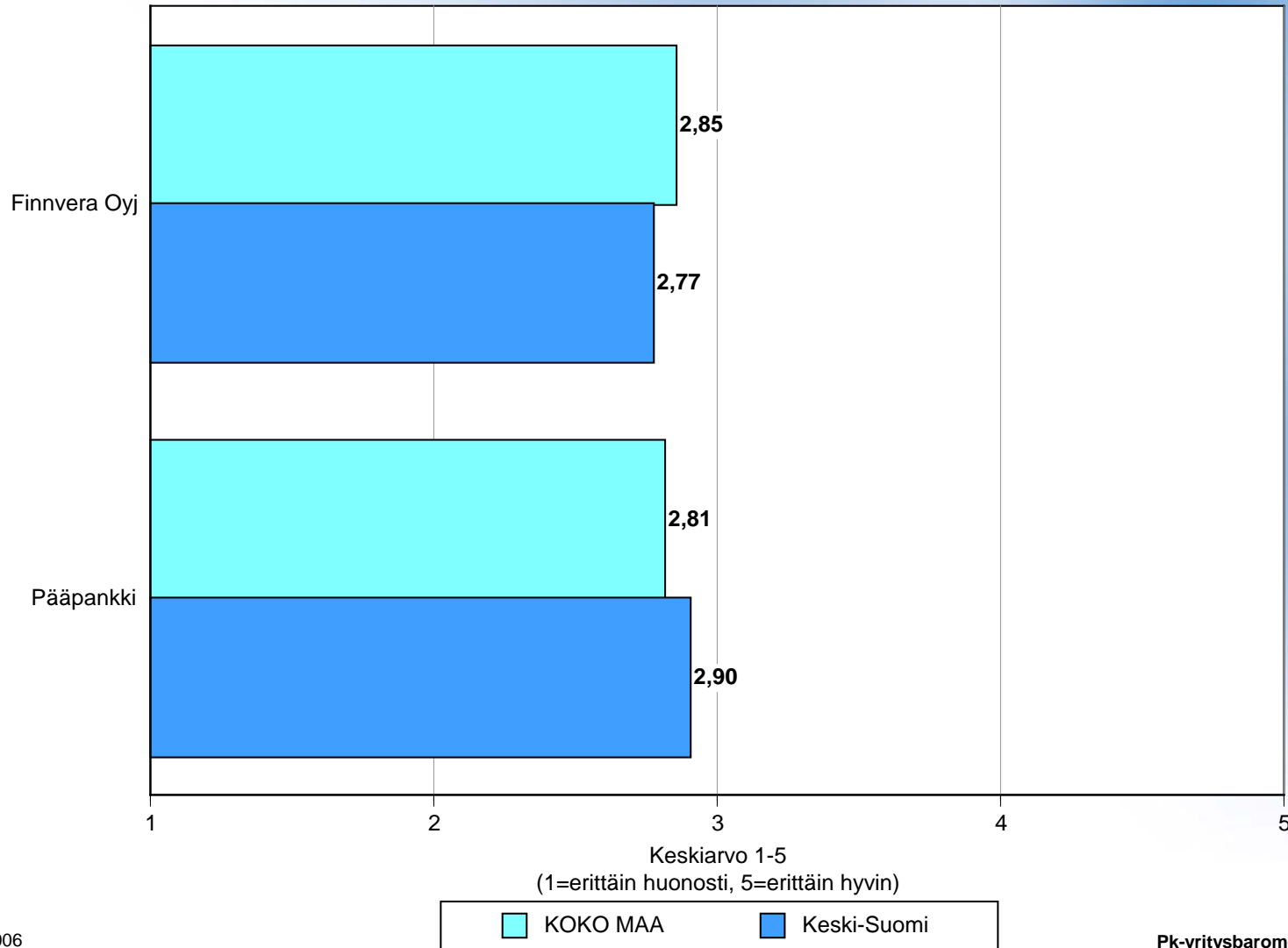


Lokakuu 2006  
Alkuperätunniste 4481/JKÄ/VH/ss/jso

KOKO MAA
  Keski-Suomi

**Pk-yritysbarometri**  
Syksy 2006

**16. KUINKA HYVIN RAHOITTAJAT OTTAVAT RISKIÄ**



**PK-YRITYSBAROMETRI**