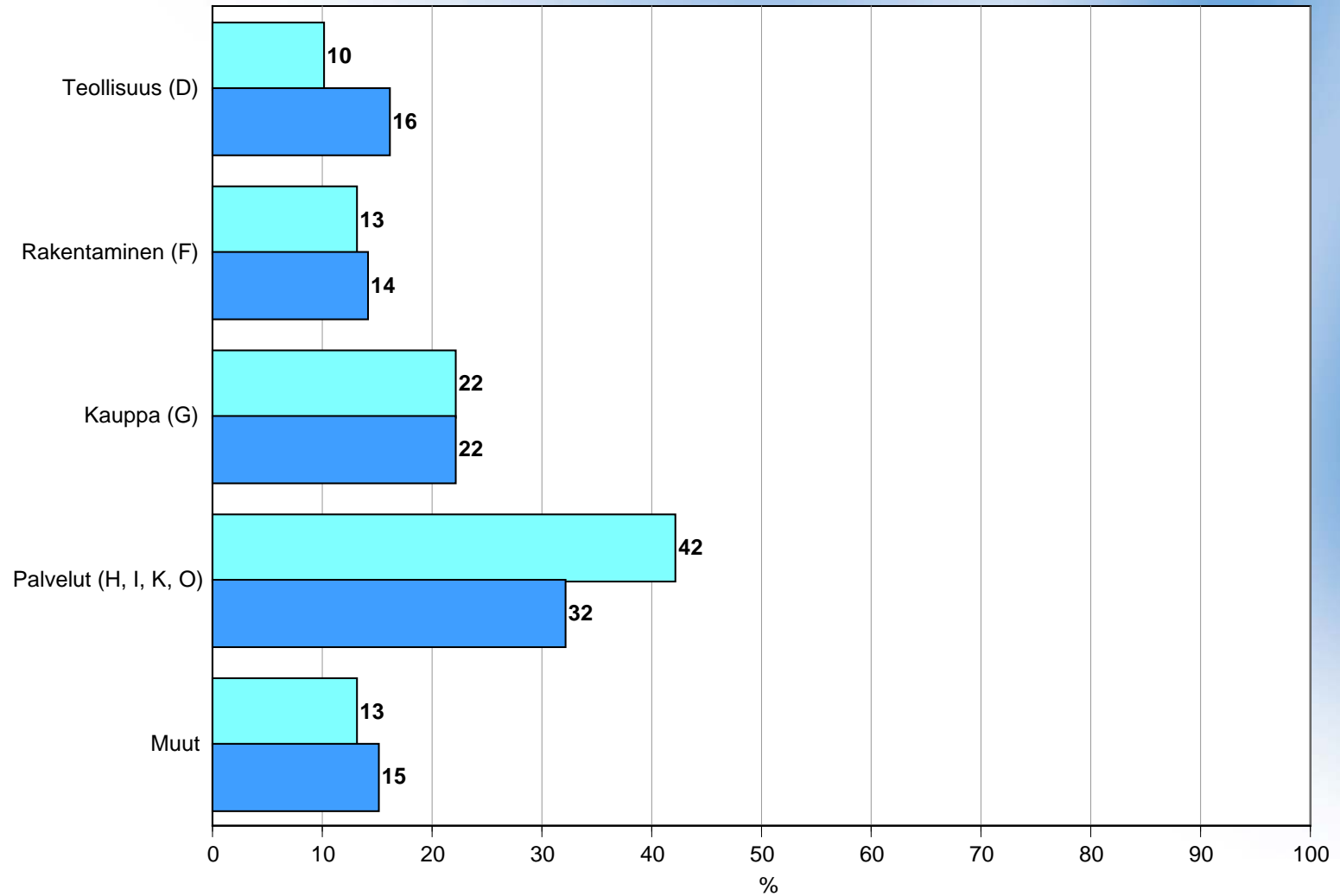


1. YRITYSTEN OSUUDET ERI TOIMIALOILLA



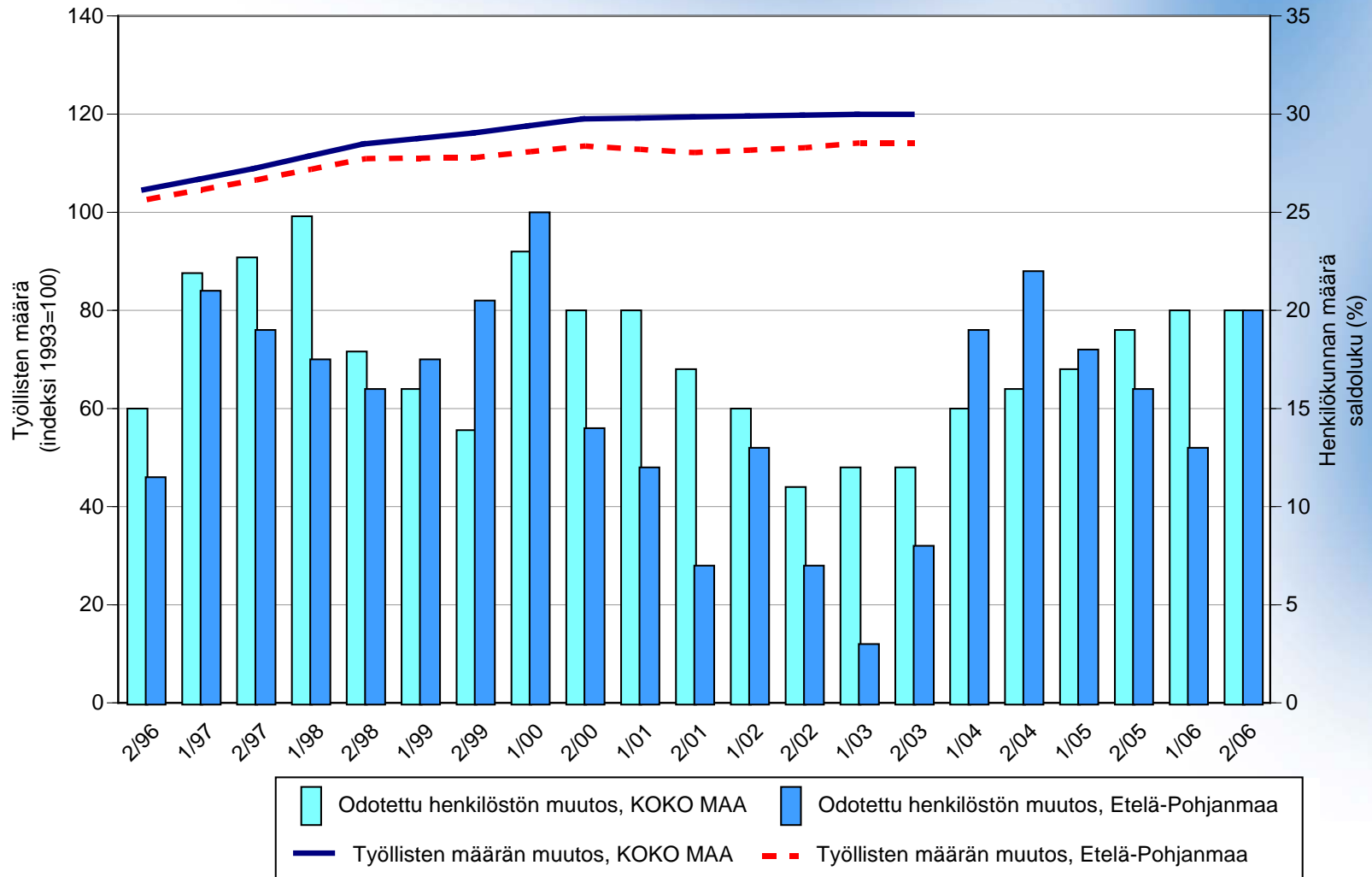
PK-YRITYSBAROMETRI

Lokakuu 2006
Alkuperätunniste 4481/JKÄ/VH/ss/jso

■ KOKO MAA
 ■ Etelä-Pohjanmaa

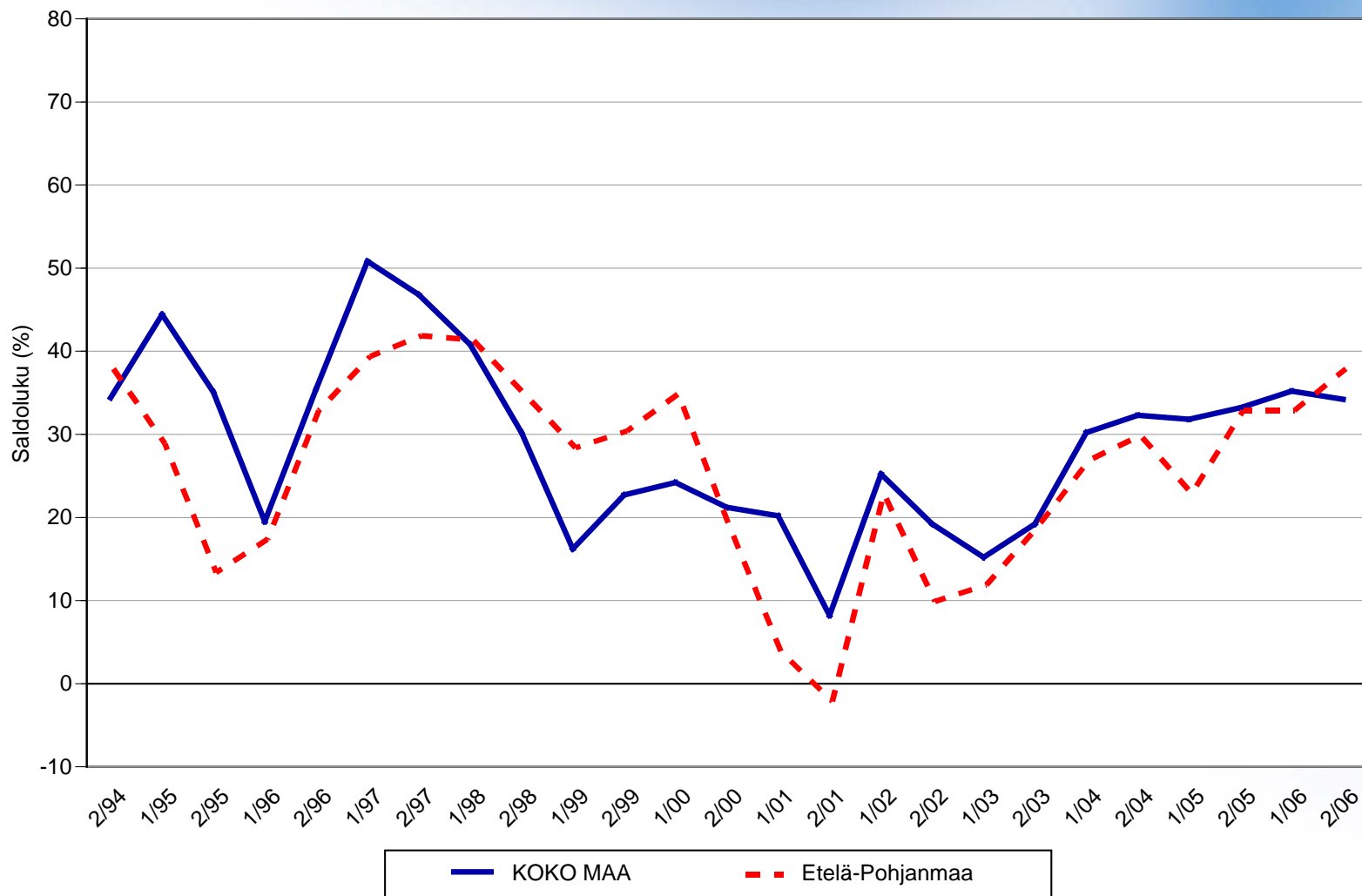
Pk-yrittäjäbarometri
Syksy 2006

2. HENKILÖKUNNAN MÄÄRÄN MUUTOSODOTUKSET SEURAAVAN VUODEN AIKANA SEKÄ TYÖLLISTEN MÄÄRÄN TILASTOITU MUUTOS



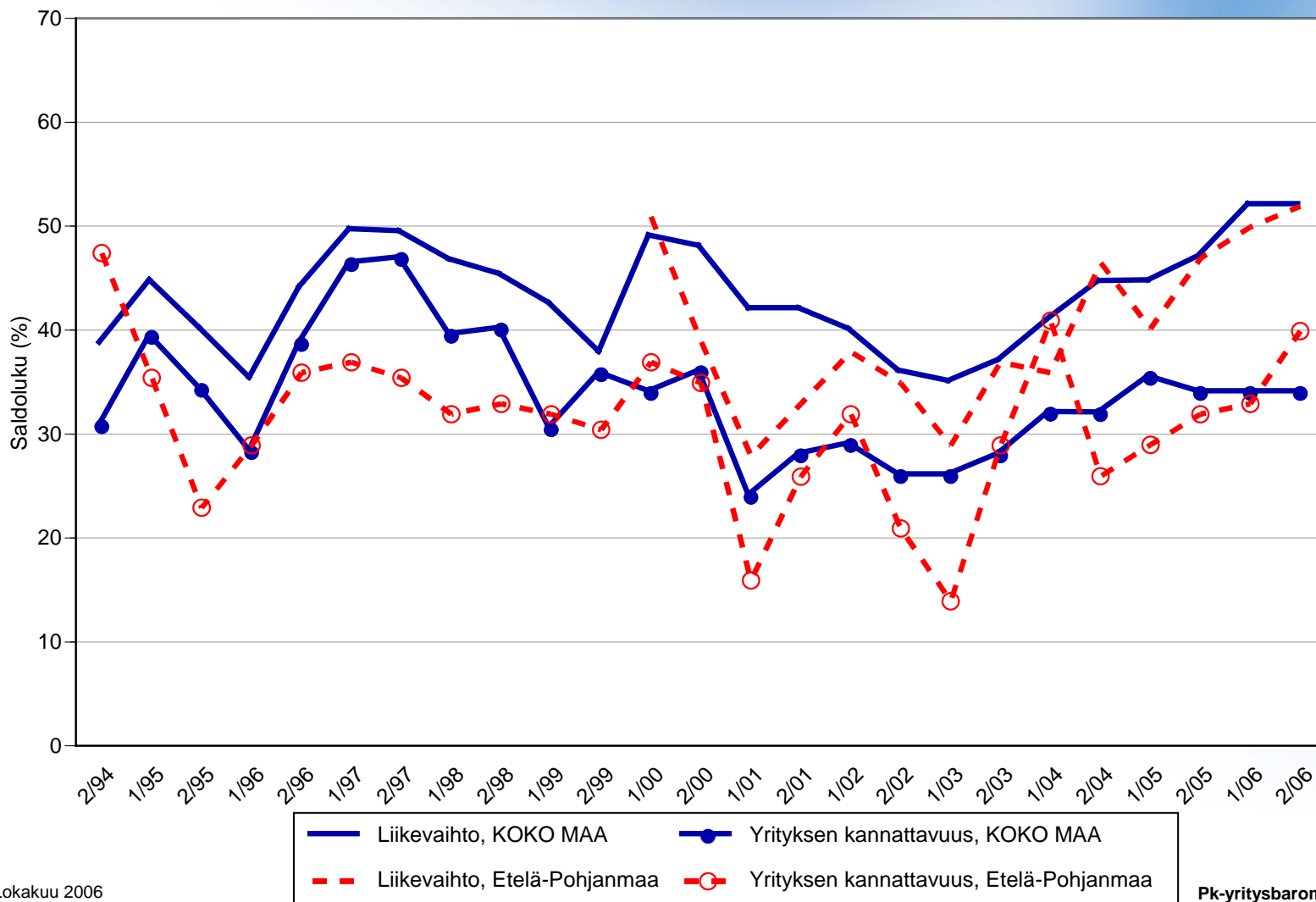
PK-YRITYSBAROMETRI

3.1 YLEISET SUHDANNENÄKYMÄT LÄHIMMÄN VUODEN AIKANA



PK-YRITYSBAROMETRI

3.2 SUHDANNENÄKYMÄT SEURAAVAN VUODEN KULUTTUA

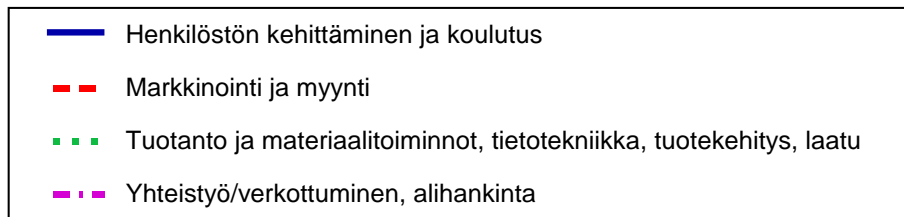
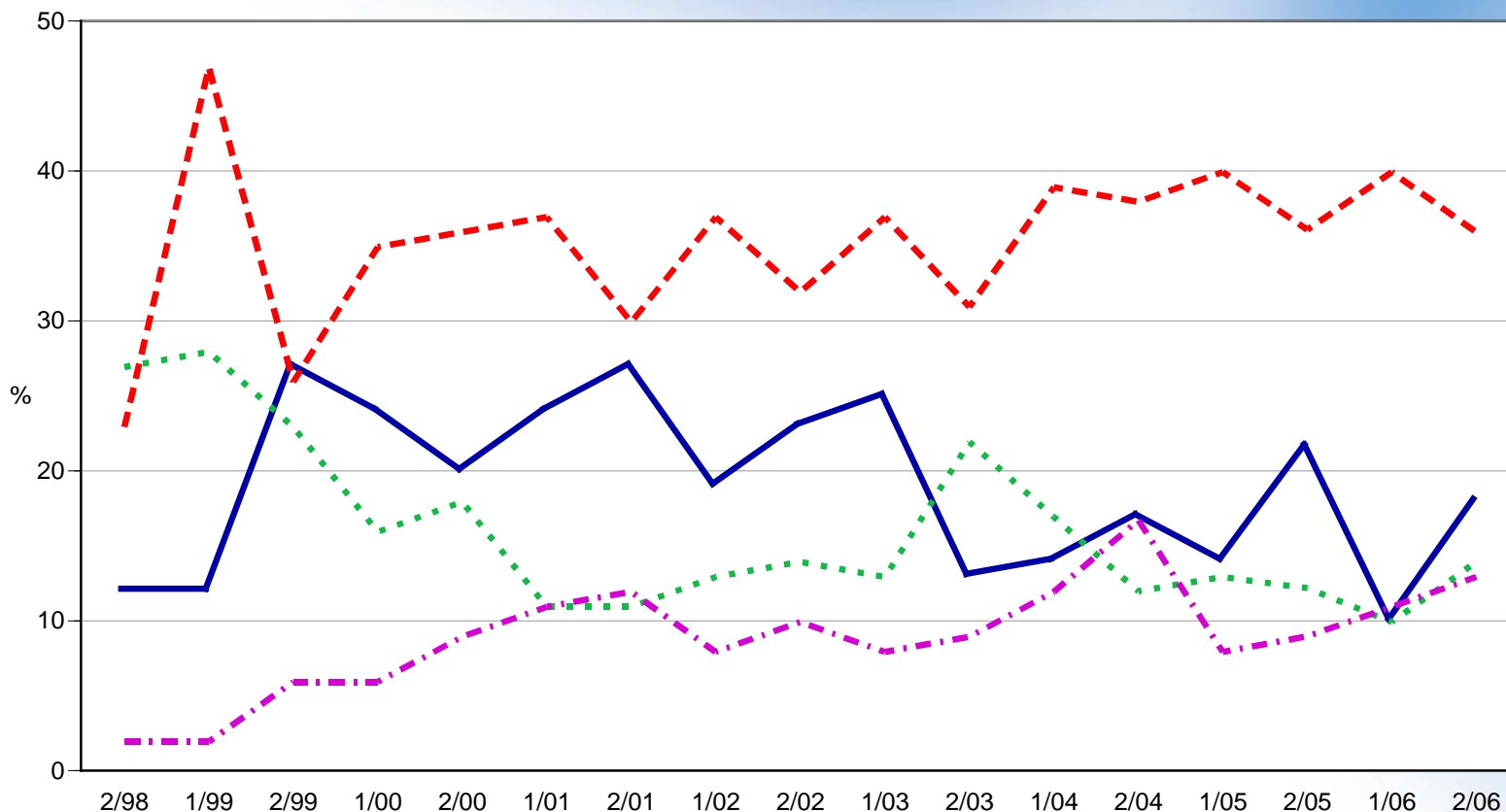


PK-YRITYSBAROMETRI

Lokakuu 2006
Alkuperätunniste 4481/JKÄ/VH/ss/jso

Pk-yritysbarometri
Syksy 2006

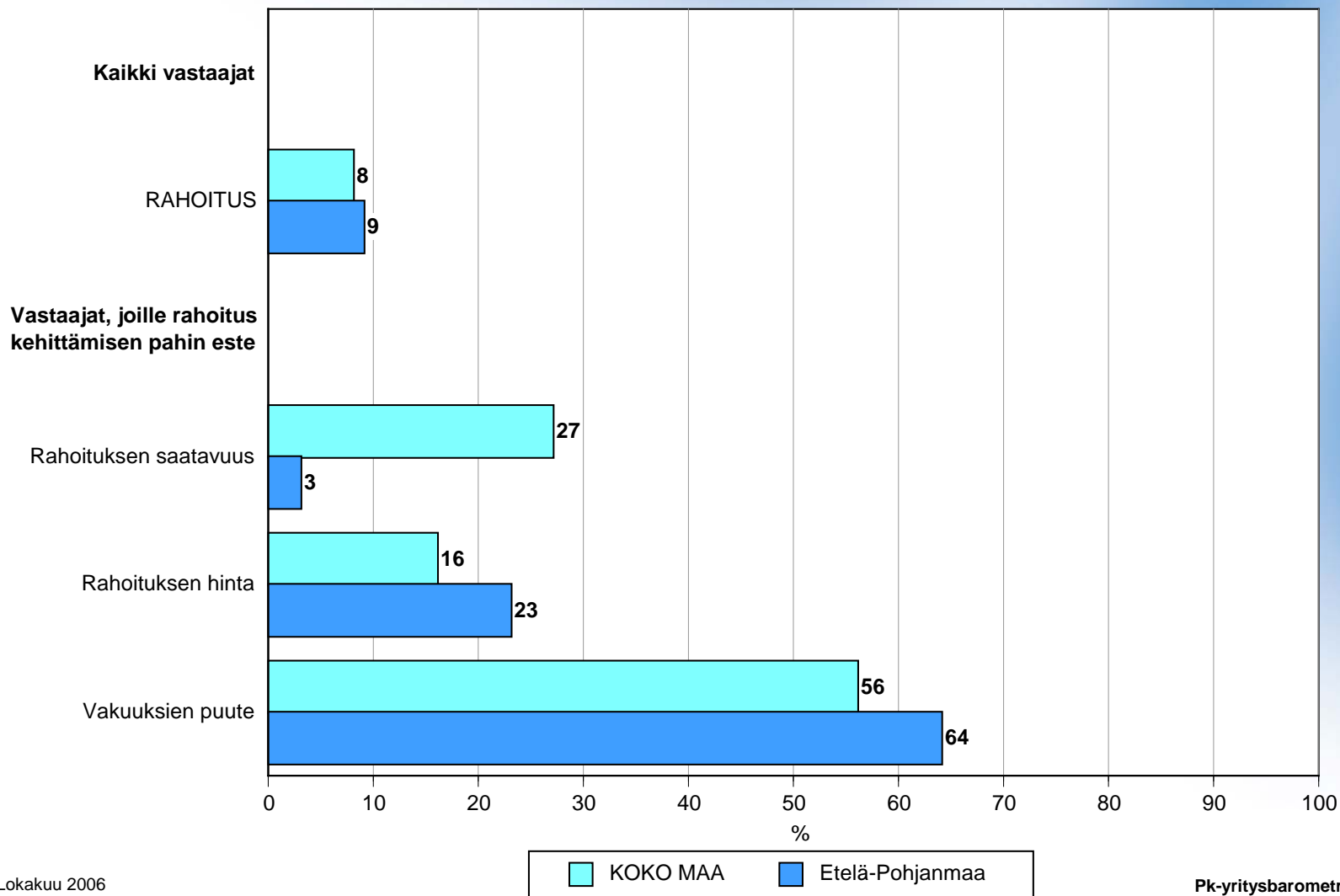
**4. PK-YRITYSTEN KEHITTÄMISTARPEET
- Etelä-Pohjanmaa -**



Lokakuu 2006
Alkuperätunniste 4481/JKÄ/VH/ss/jso

Pk-yrittäjäbarometri
Syksy 2006

**5.1 PK-YRITYSTEN KEHITTÄMISEN ESTEET
- Rahoitus -**

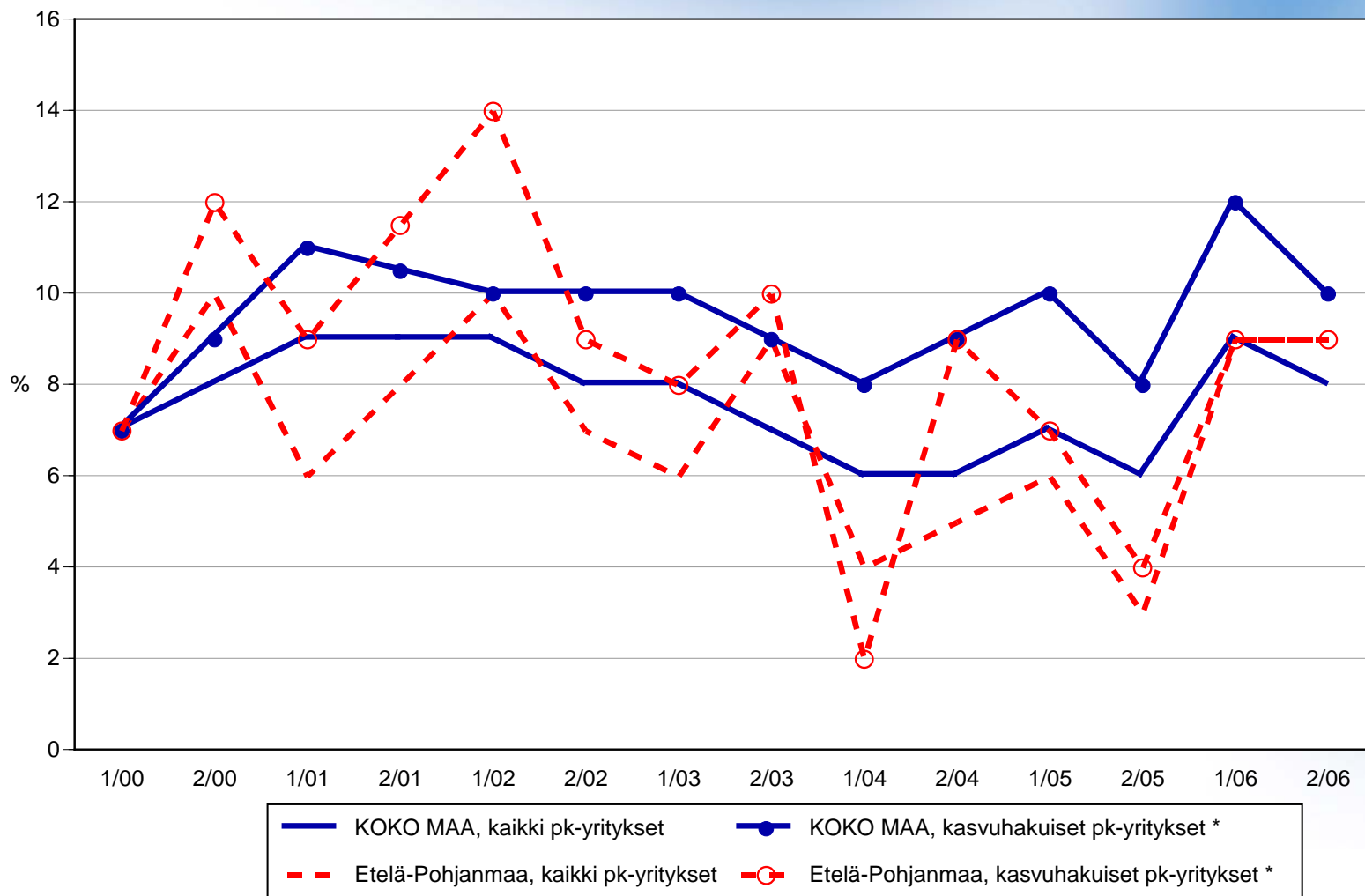


PK-YRITYSBAROMETRI

Lokakuu 2006
Alkuperätunniste 4481/JKÄ/VH/ss/jso

Pk-yrittäjäbarometri
Syksy 2006

5.2 PK-YRITYSTEN KEHITTÄMISEN ESTEET
- Rahoitus kokonaisuudessaan -



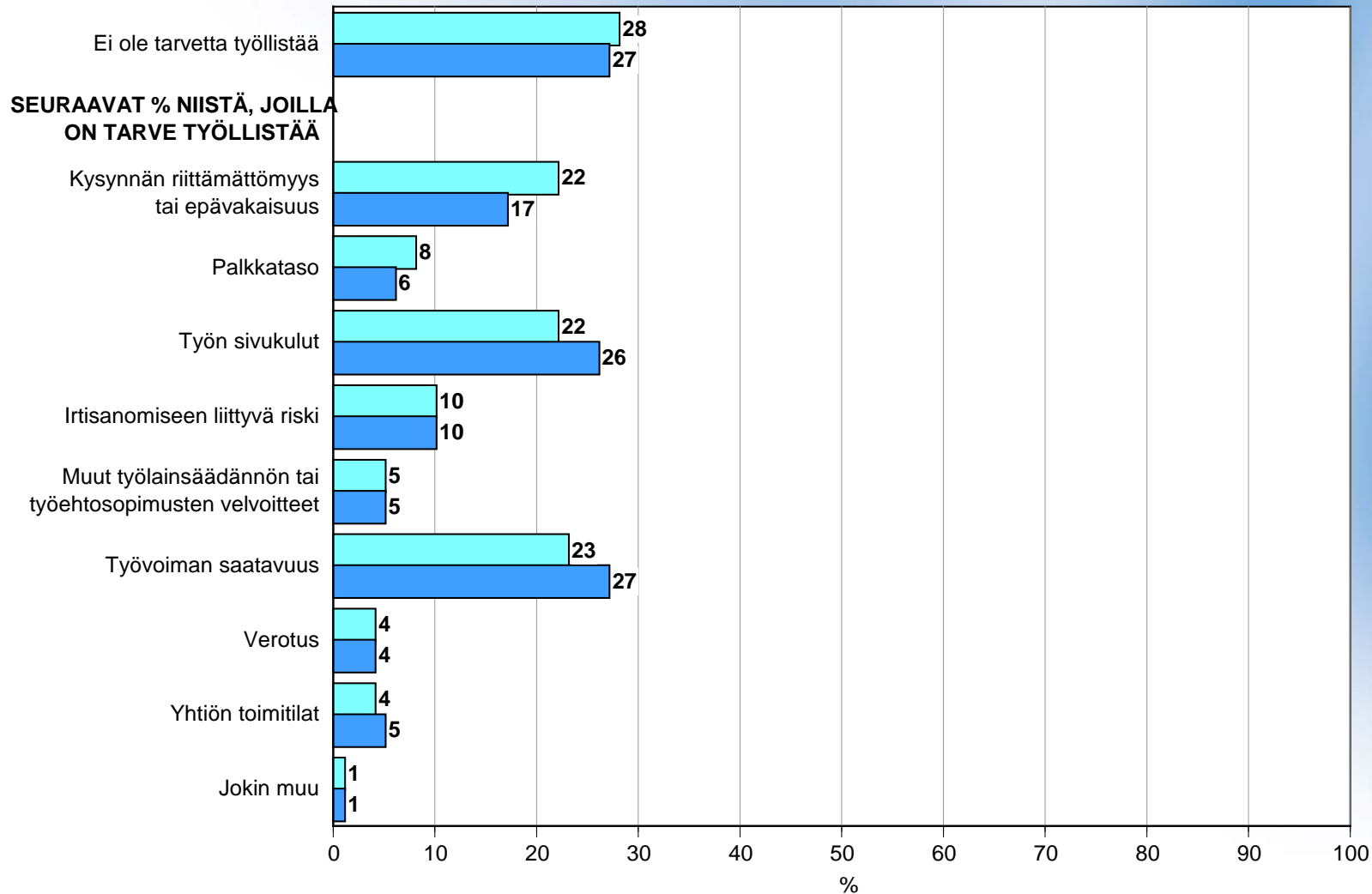
PK-YRITYYSBAROMETRI

Lokakuu 2006
 Alkuperätunniste 4481/JKÄ/VH/ss/jso

*) Yritys on voimakkaasti kasvuhakuinen tai pyrkii kasvamaan mahdollisuuksien mukaan

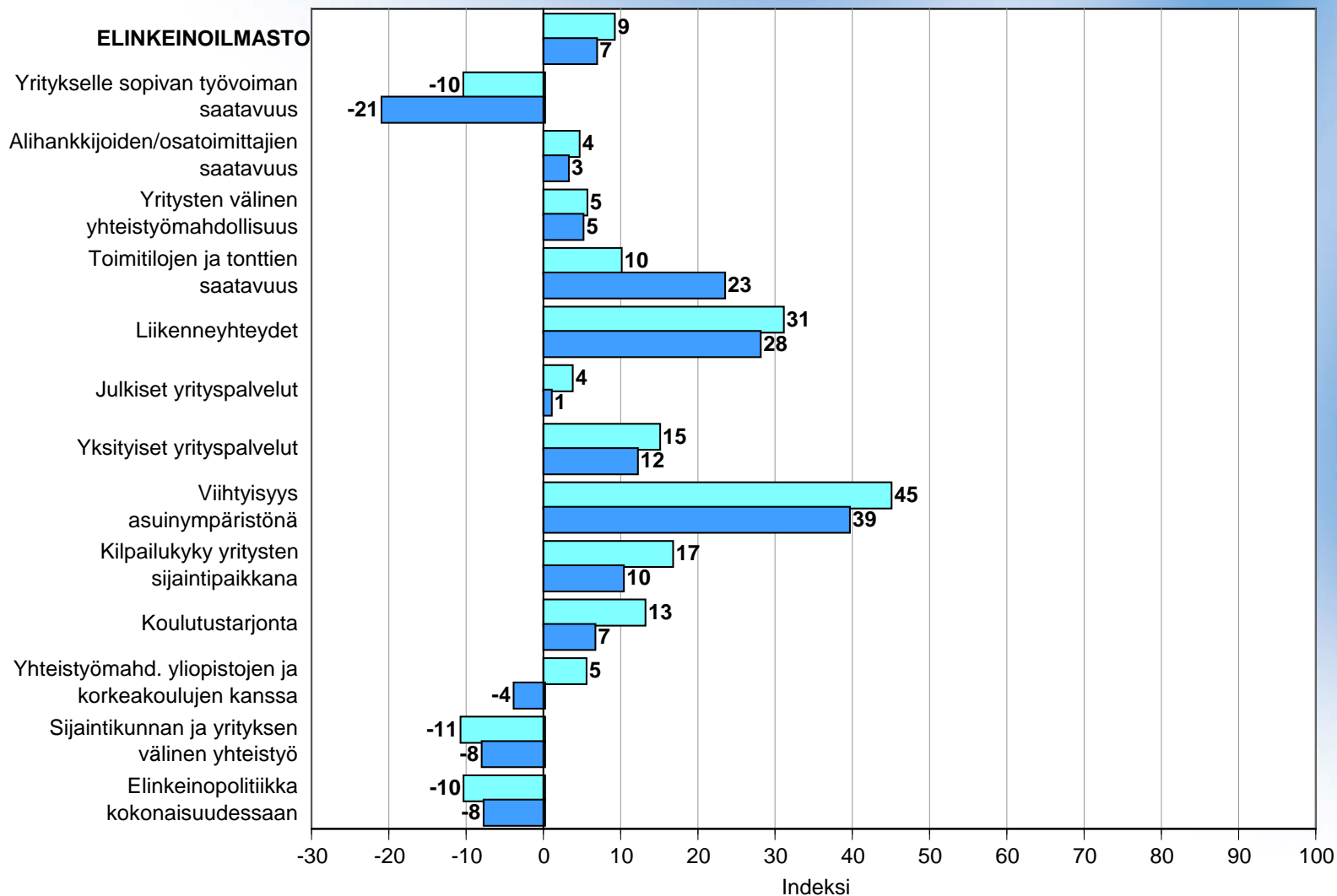
Pk-yritysbarometri
 Syksy 2006

6. PK-YRITYSTEN TYÖLLISTÄMISEN SUURIN ESTE



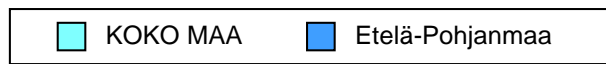
PK-YRITYSBAROMETRI

7.1 ELINKEINOILMASTO



PK-YRITYYSBAROMETRI

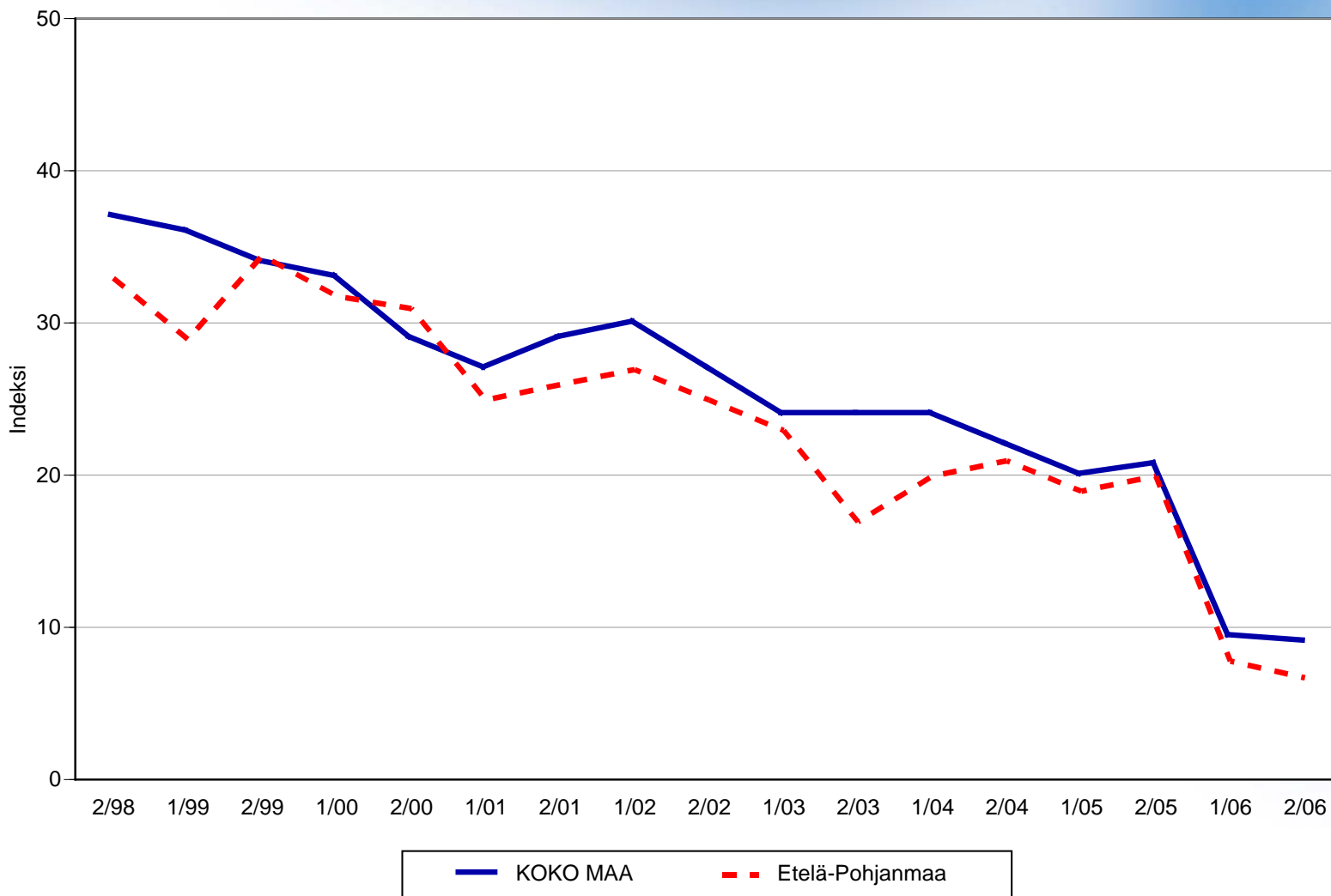
Lokakuu 2006
Alkuperätunniste 4481/JKÄ/VH/ss/jso



Pk-yrityysbarometri
Syksy 2006

7.2 ELINKEINOILMASTO

- Keskiarvo sijaintikunnan elinkeinoilmastoa koskevista väittämistä -



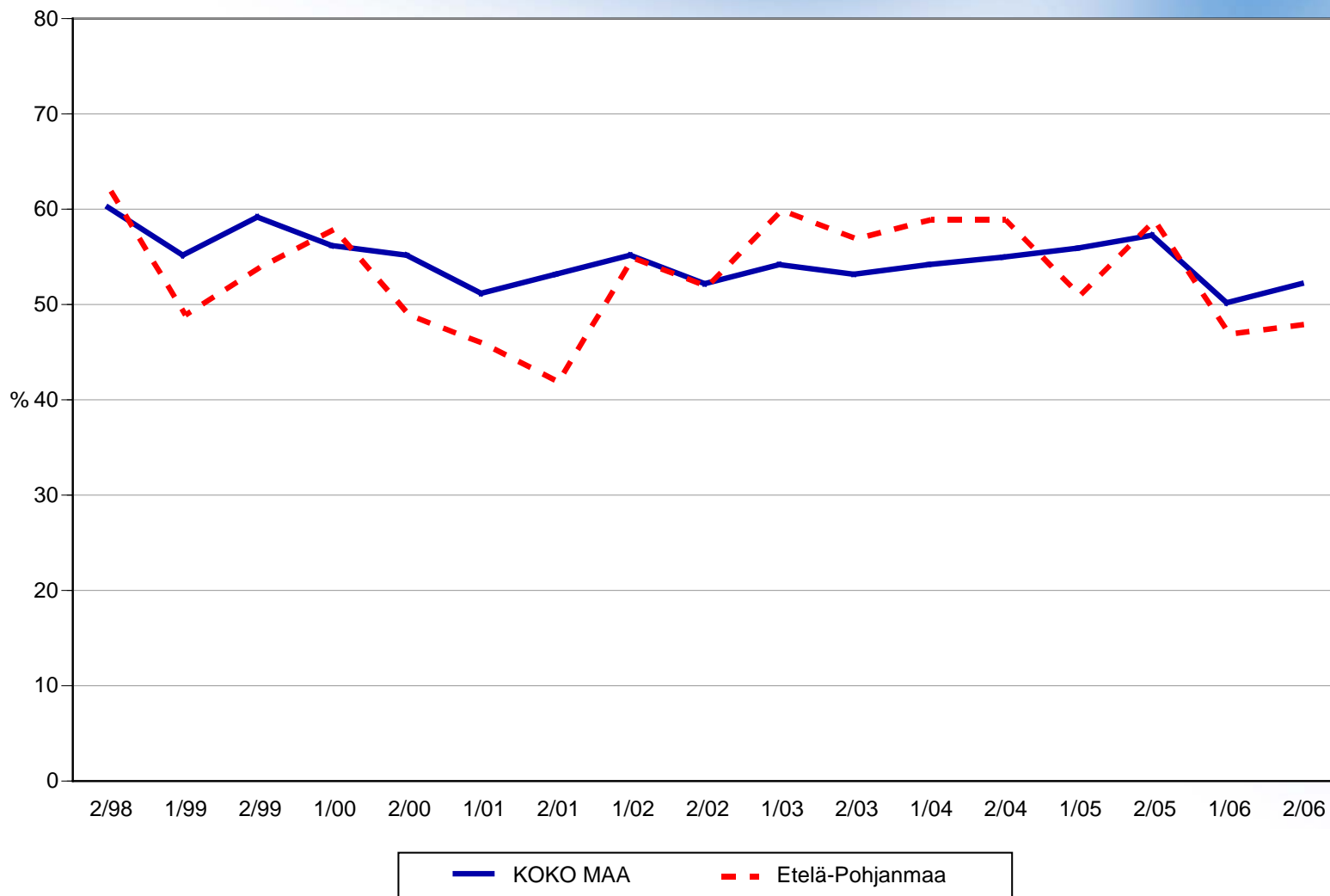
PK-YRITYSBAROMETRI

Lokakuu 2006
Alkuperätunniste 4481/JKÄ/VH/ss/jso

Pk-yrittäjäbarometri
Syksy 2006

8. PK-YRITYSTEN KASVUHAKUISUUS

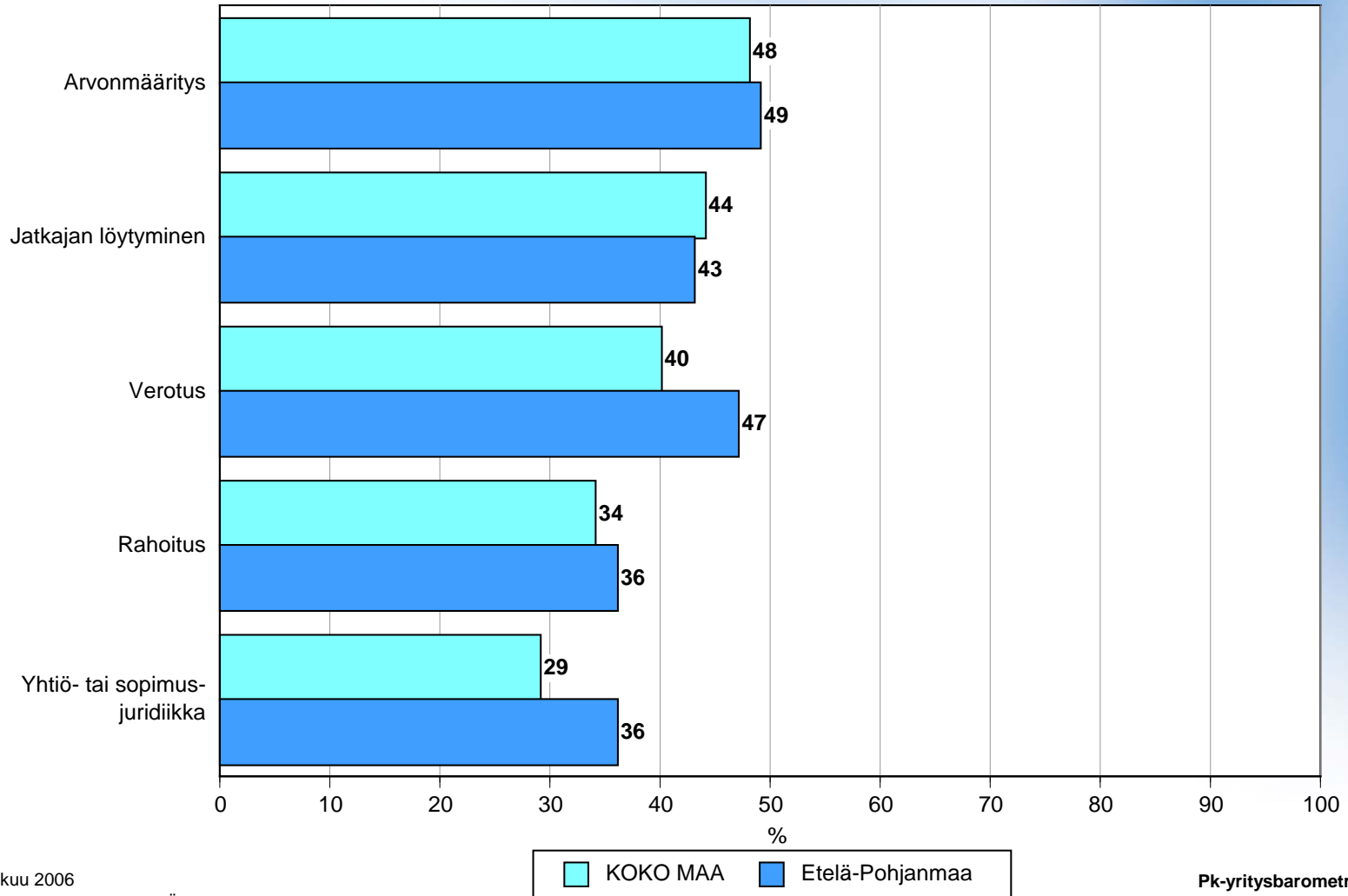
- Voimakkaasti ja mahdollisuuksien mukaan kasvavien yritysten osuus kaikista yrityksistä -



PK-YRITYSBAROMETRI

**9. ODOTETTAVISSA OLEVAT ONGELMAT SUKUPOLVEN- TAI
OMISTAJANVAIHDOKSEEN LIITTYVISSÄ ASIOISSA**

- Yritykset, joissa vaihdos odotettavissa lähimmän 5 vuoden aikana -

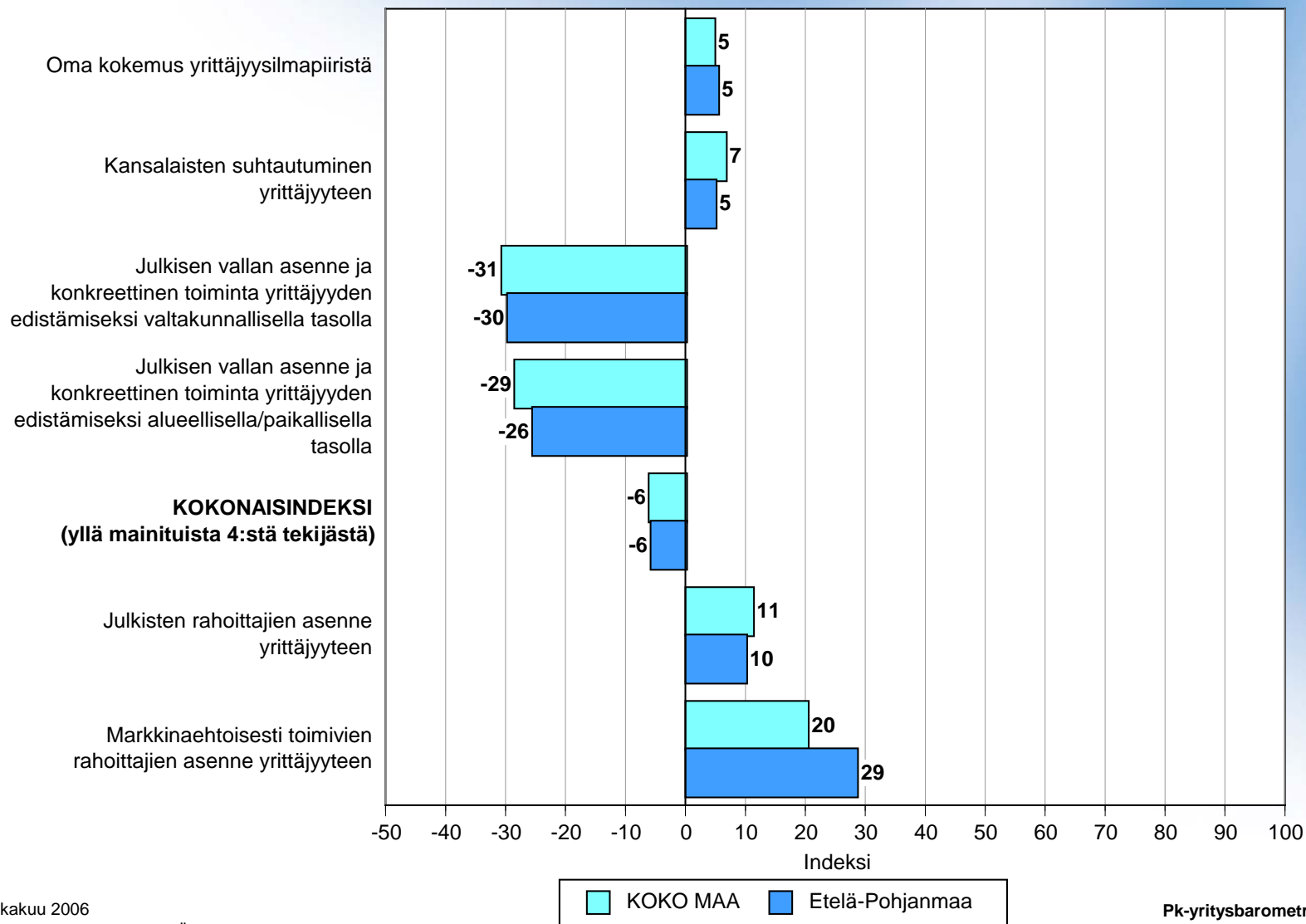


PK-YRITYSBAROMETRI

Lokakuu 2006
Alkuperätunniste 4481/JKÄ/VH/ss/jso

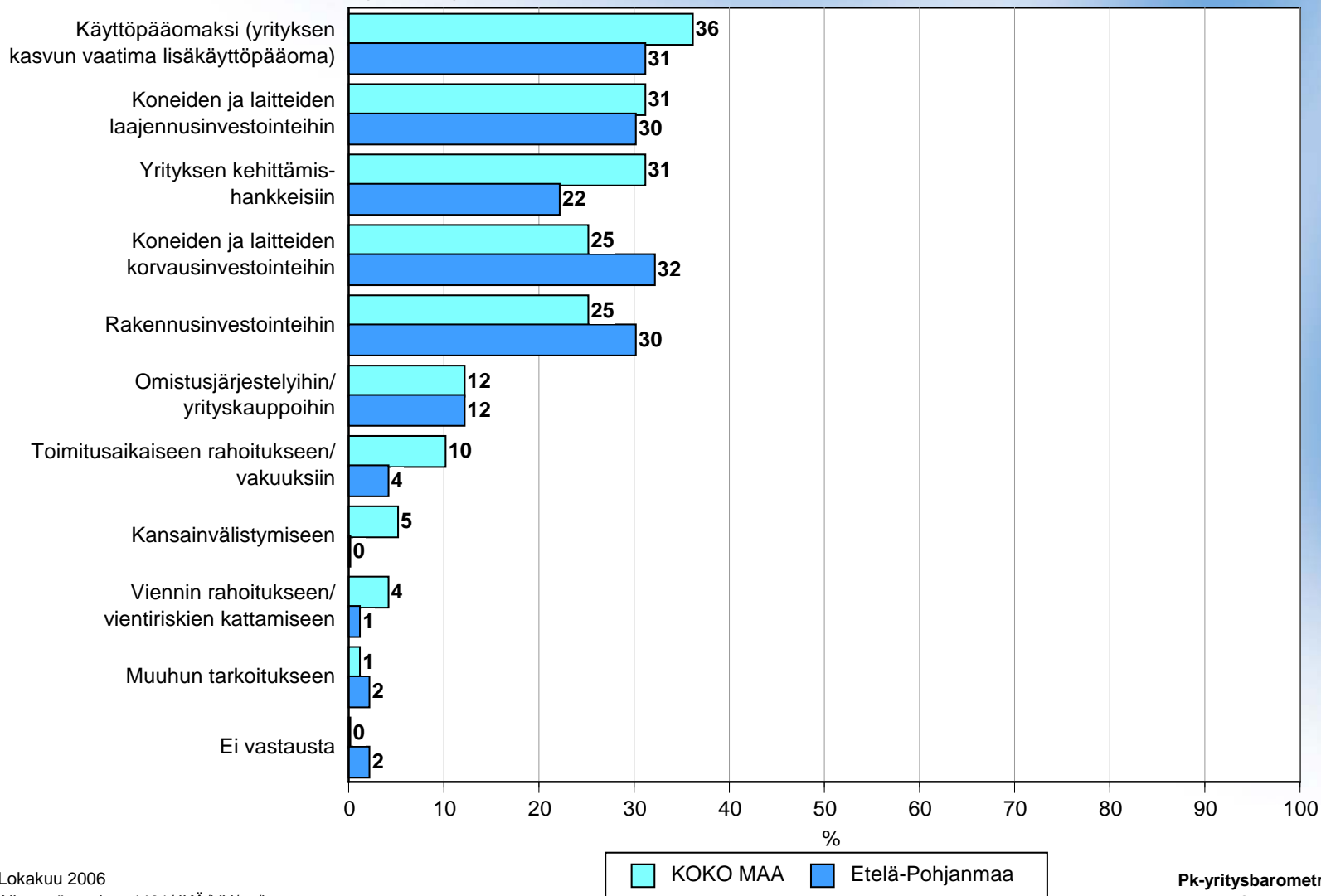
Pk-yritysbarometri
Syksy 2006

10. YRITTÄJYYSILMAPIIRI



PK-YRITYYSBAROMETRI

11. MIHIN KÄYTTÖTARKOITUKSEEN AIKOO OTTAA ULKOPUOLISTA RAHOITUSTA
- Yritykset, jotka aikovat ottaa ulkopuolista rahoitusta -

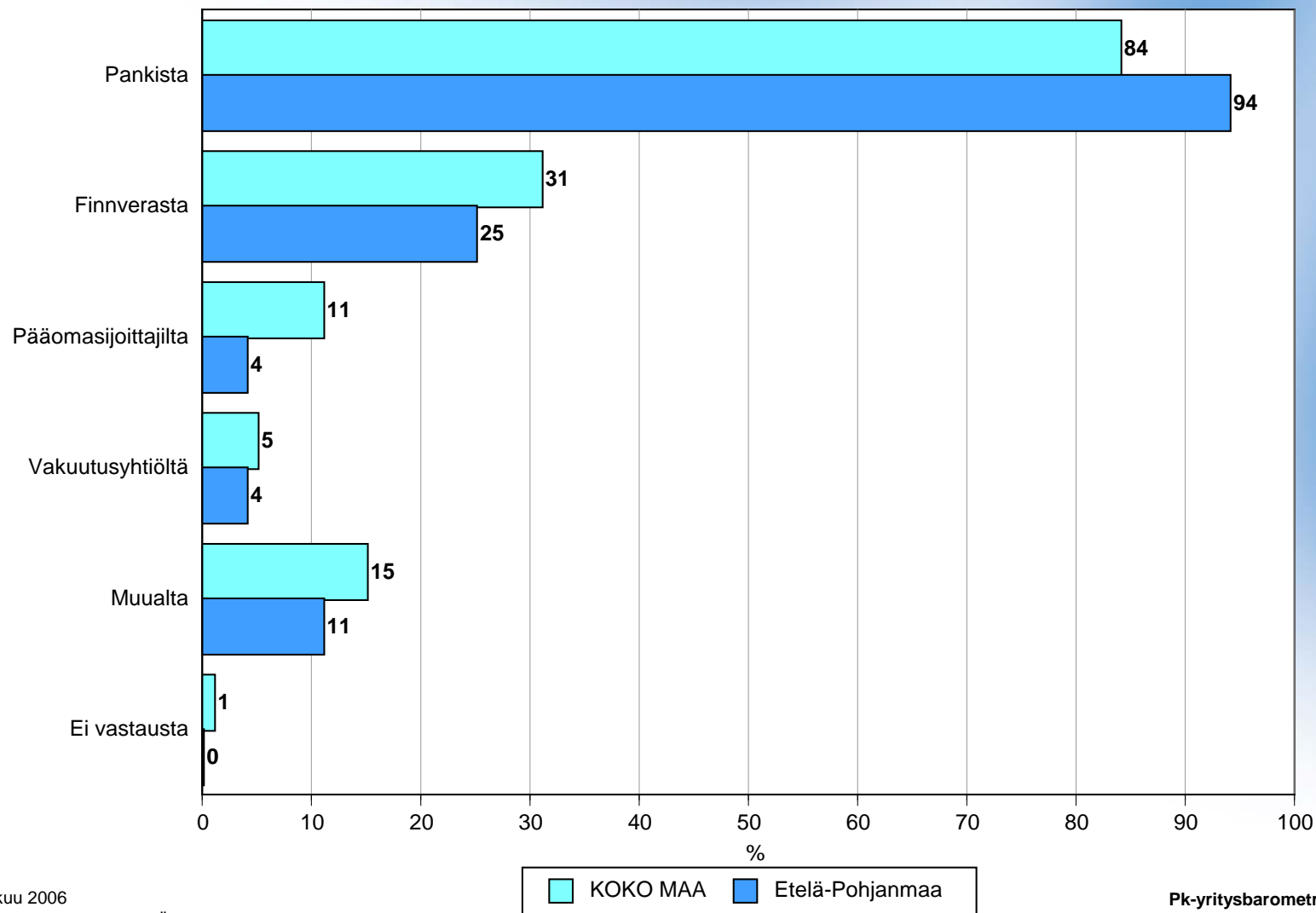


PK-YRITYSBAROMETRI

Lokakuu 2006
 Alkuperätunniste 4481/JKÄ/VH/ss/jso

Pk-yritysbarometri
 Syksy 2006

12. MISTÄ AIKOO HAKEA RAHOITUSTA
- Yritykset, jotka aikovat ottaa ulkopuolista rahoitusta -

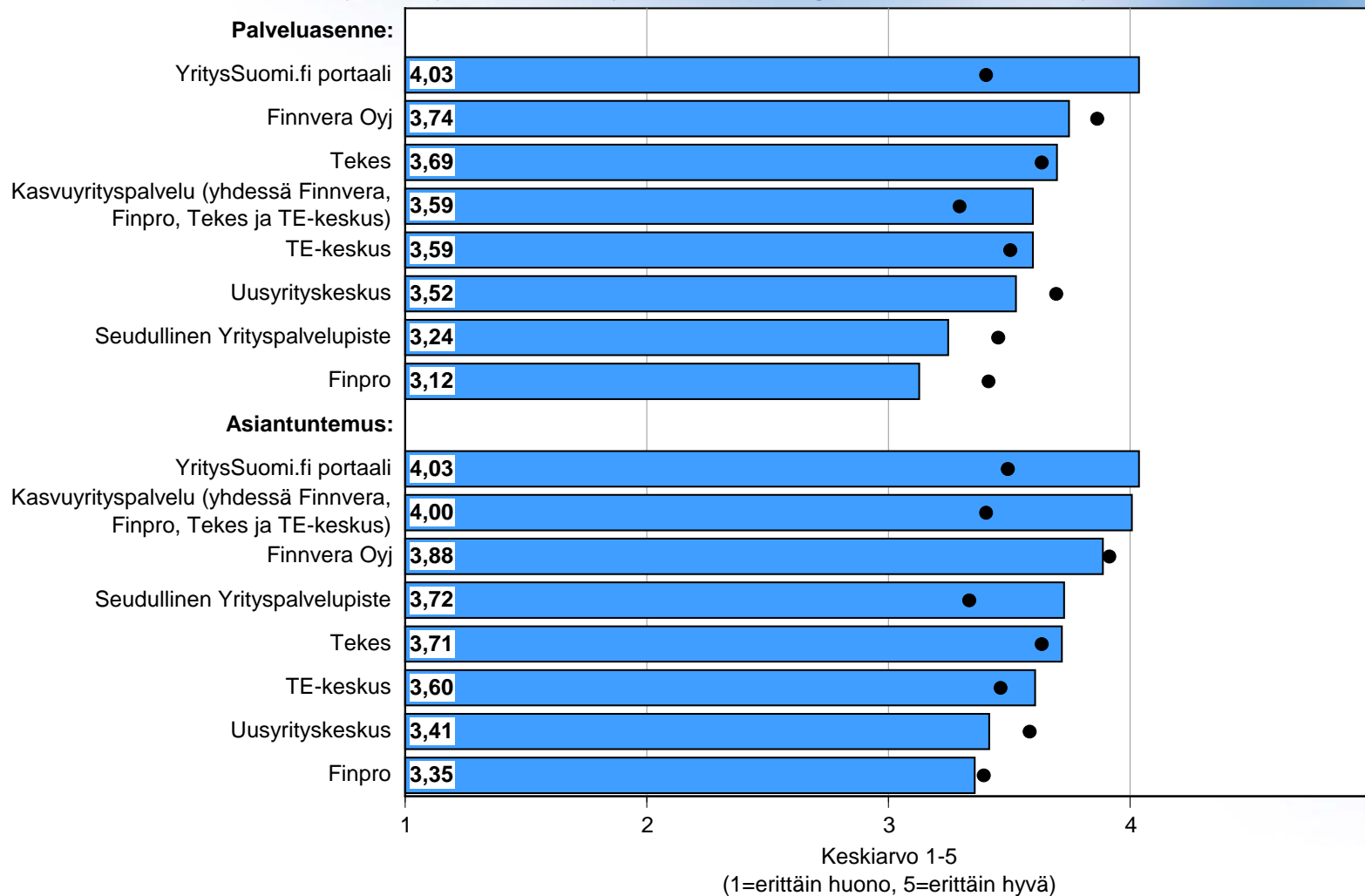


PK-YRITYSBAROMETRI

Lokakuu 2006
 Alkuperätunniste 4481/JKÄ/VH/ss/jso

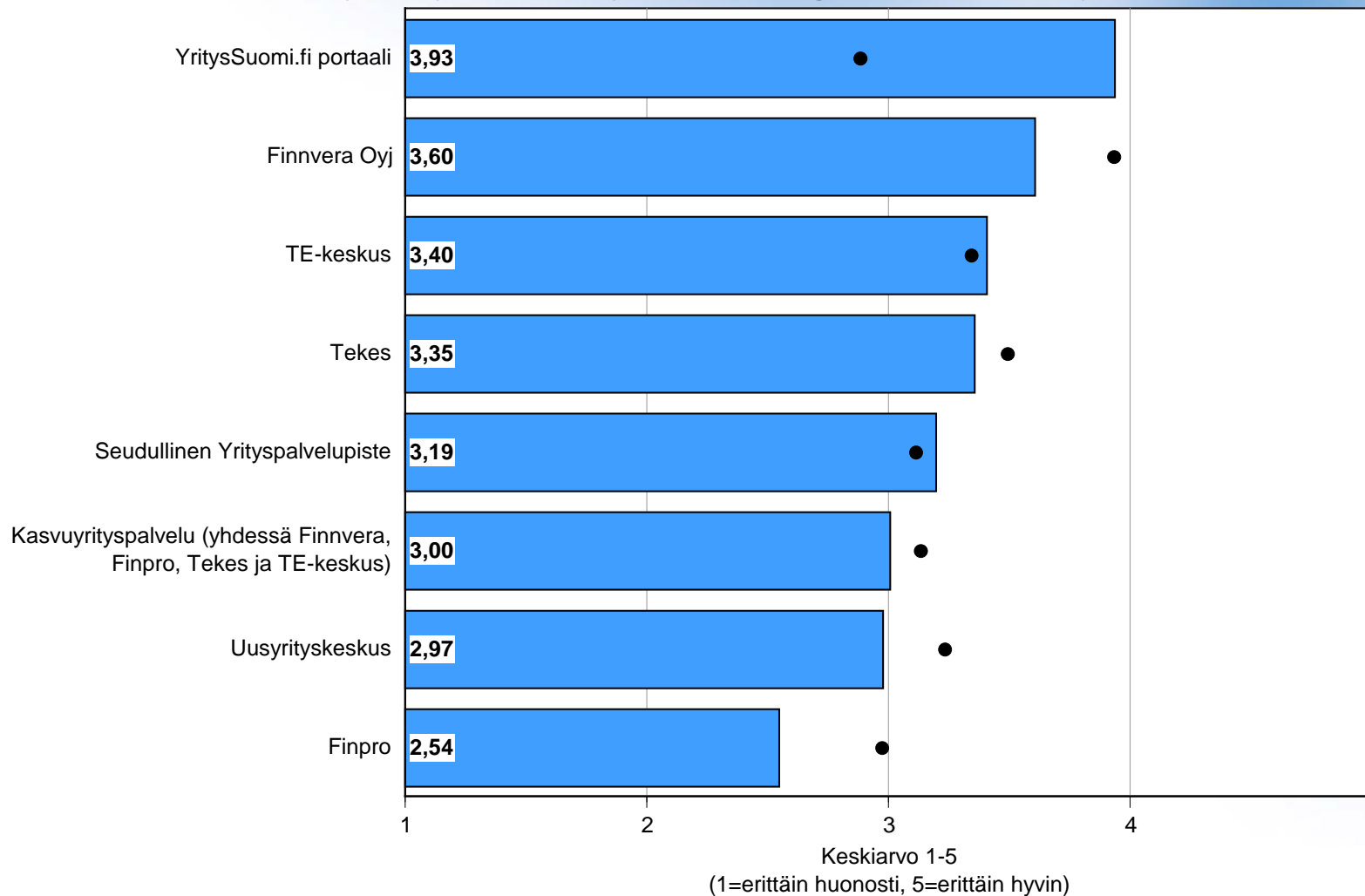
Pk-yritysbarometri
 Syksy 2006

13. KOKONAISARVIO PALVELUASENTEESTA JA ASIANTUNTEMUKSESTA - Yritykset, jotka ovat käyttäneet ko. organisaation palveluja -



PK-YRITYSBAROMETRI

14. KUINKA HYVIN KÄYTETTY PALVELU EDISTI YRITYKSEN TOIMINTAA
- Yritykset, jotka ovat käyttäneet ko. organisaation palveluja -



PK-YRITYSBAROMETRI

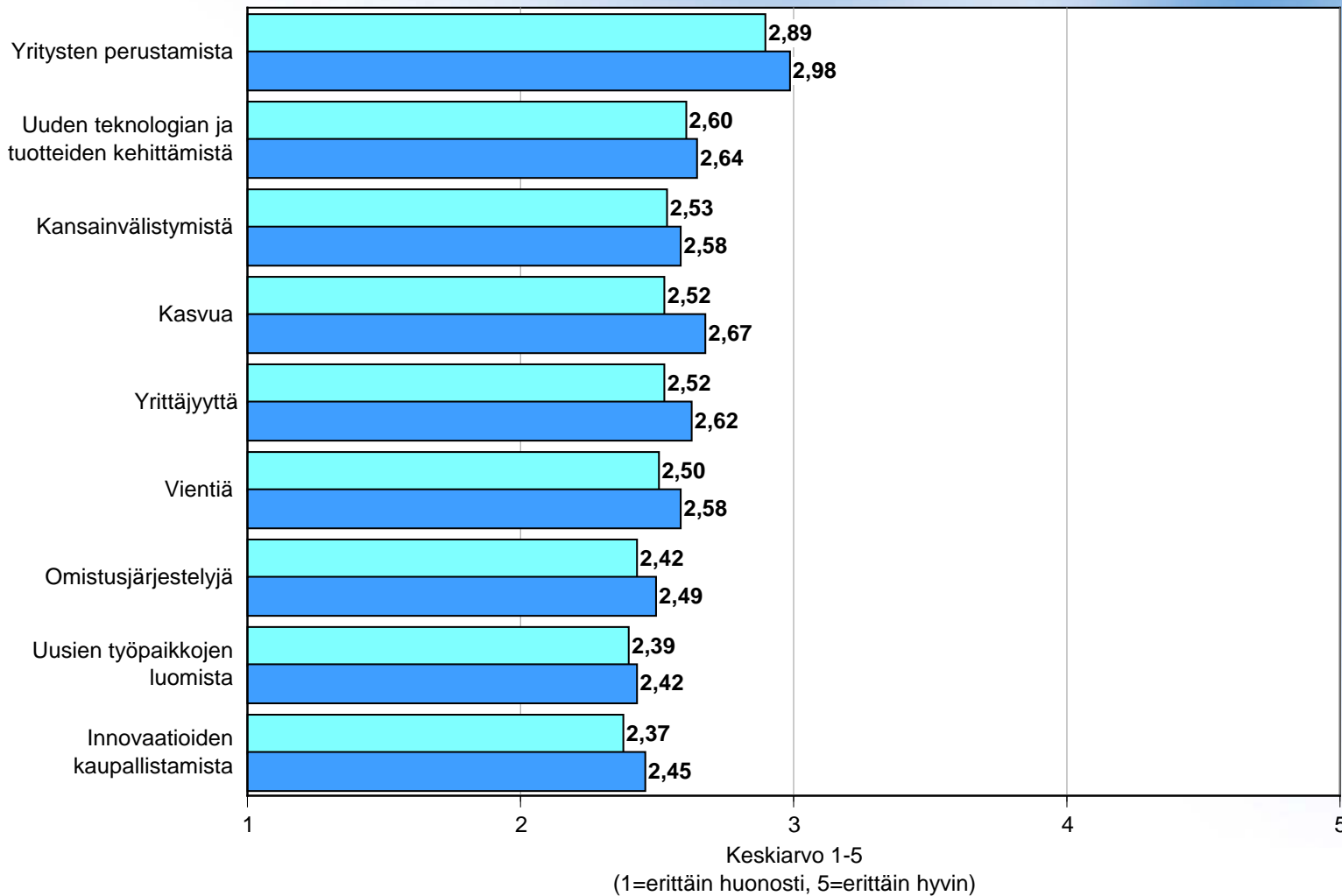
Lokakuu 2006
 Alkuperätunniste 4481/JKÄ/VH/ss/jso

Etelä-Pohjanmaa
 KOKO MAA

Pk-yritysbarometri
 Syksy 2006

15. KUINKA HYVIN JULKISET YRITYSPALVELUORGANISAATIOIT OVAT KYENNEET PARANTAMAAN YRITYSTEN TOIMINTAEDELLYTYKSIÄ YLEENSÄ

PK-YRITYSBAROMETRI

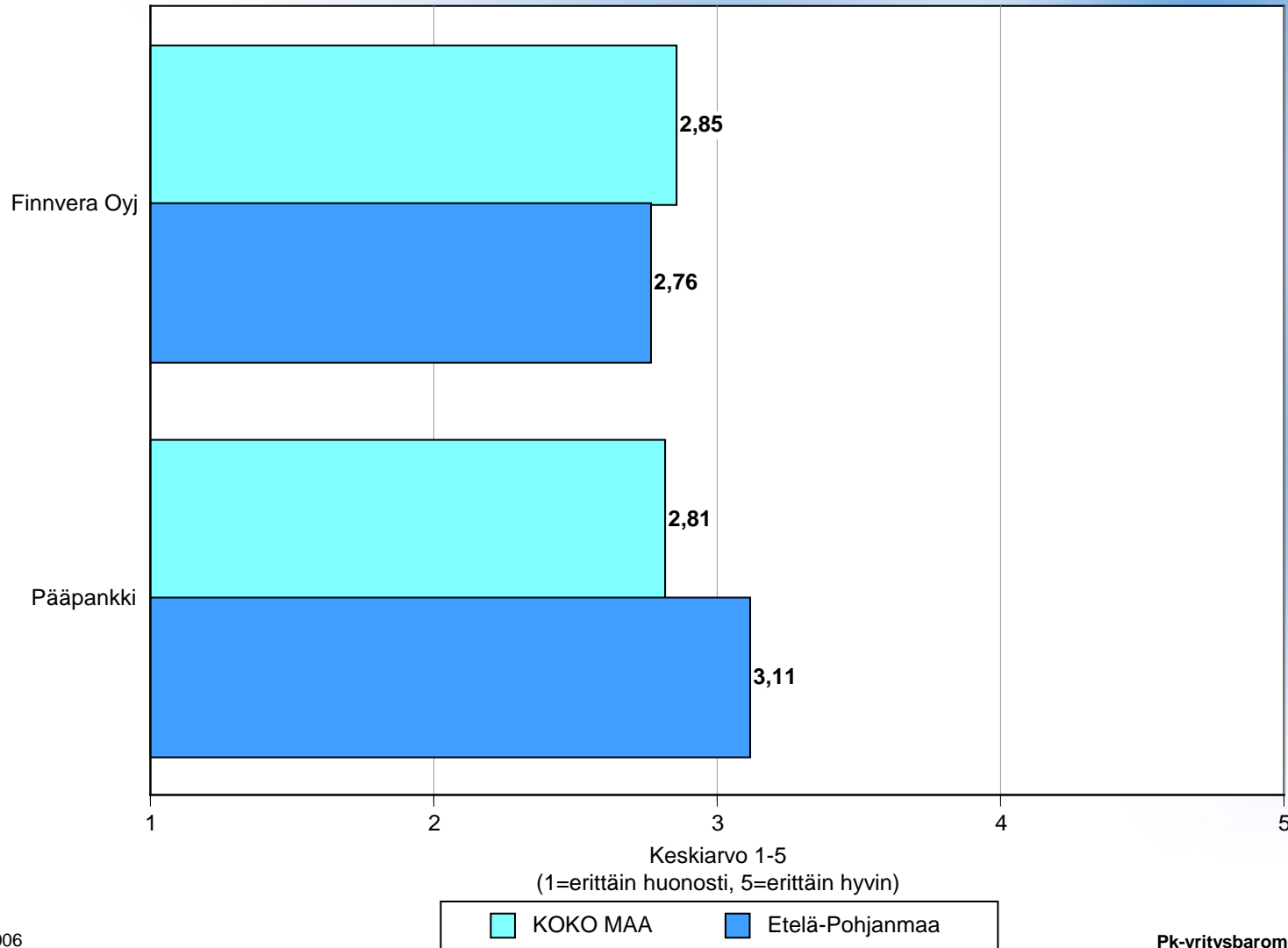


Lokakuu 2006
Alkuperätunniste 4481/JKÄ/VH/ss/jso

KOKO MAA
 Etelä-Pohjanmaa

Pk-yritysbarometri
Syksy 2006

16. KUINKA HYVIN RAHOITTAJAT OTTAVAT RISKIÄ



PK-YRITYSBAROMETRI