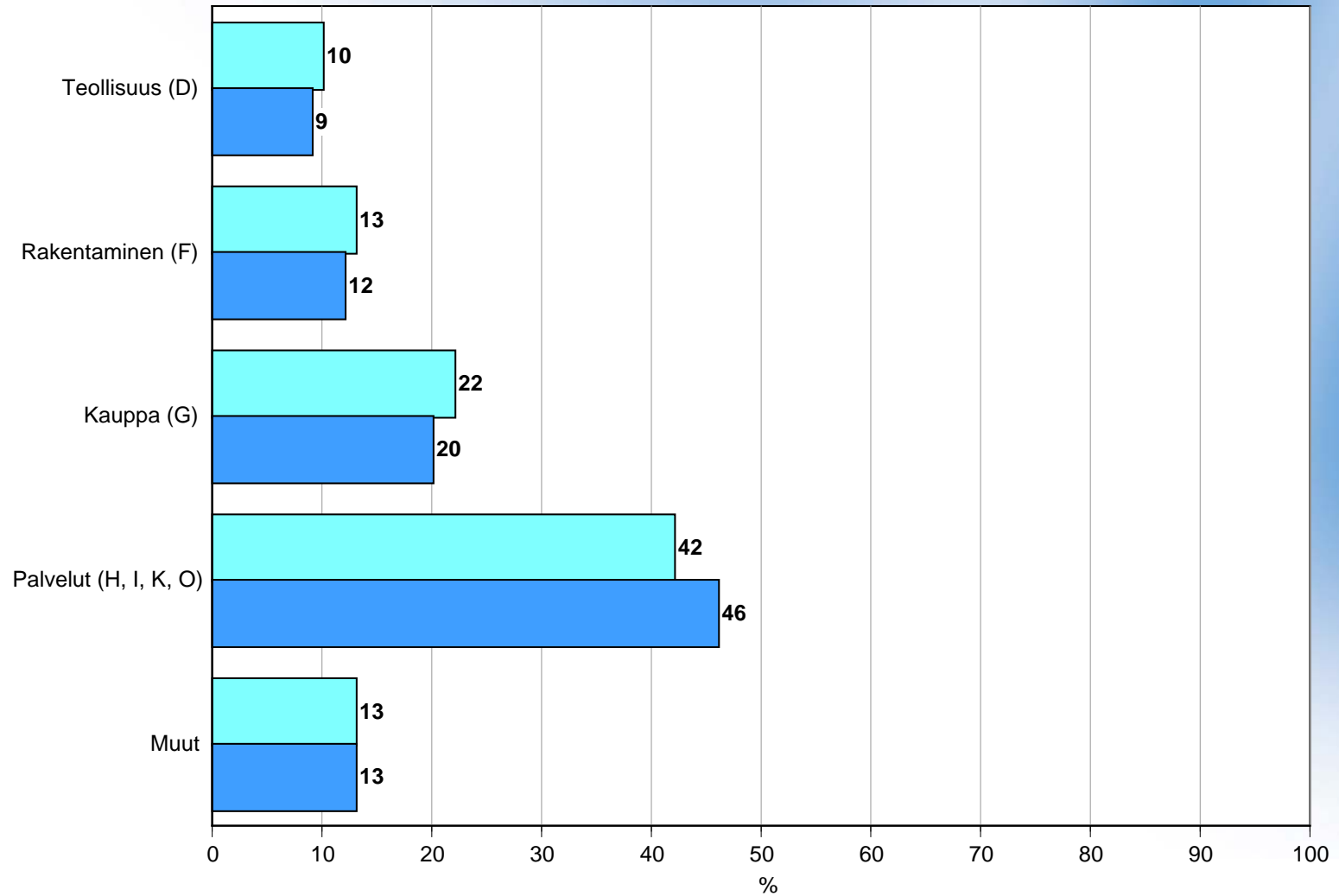
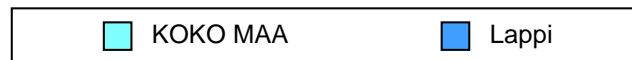


**1. YRITYSTEN OSUUDET ERI TOIMIALOILLA**



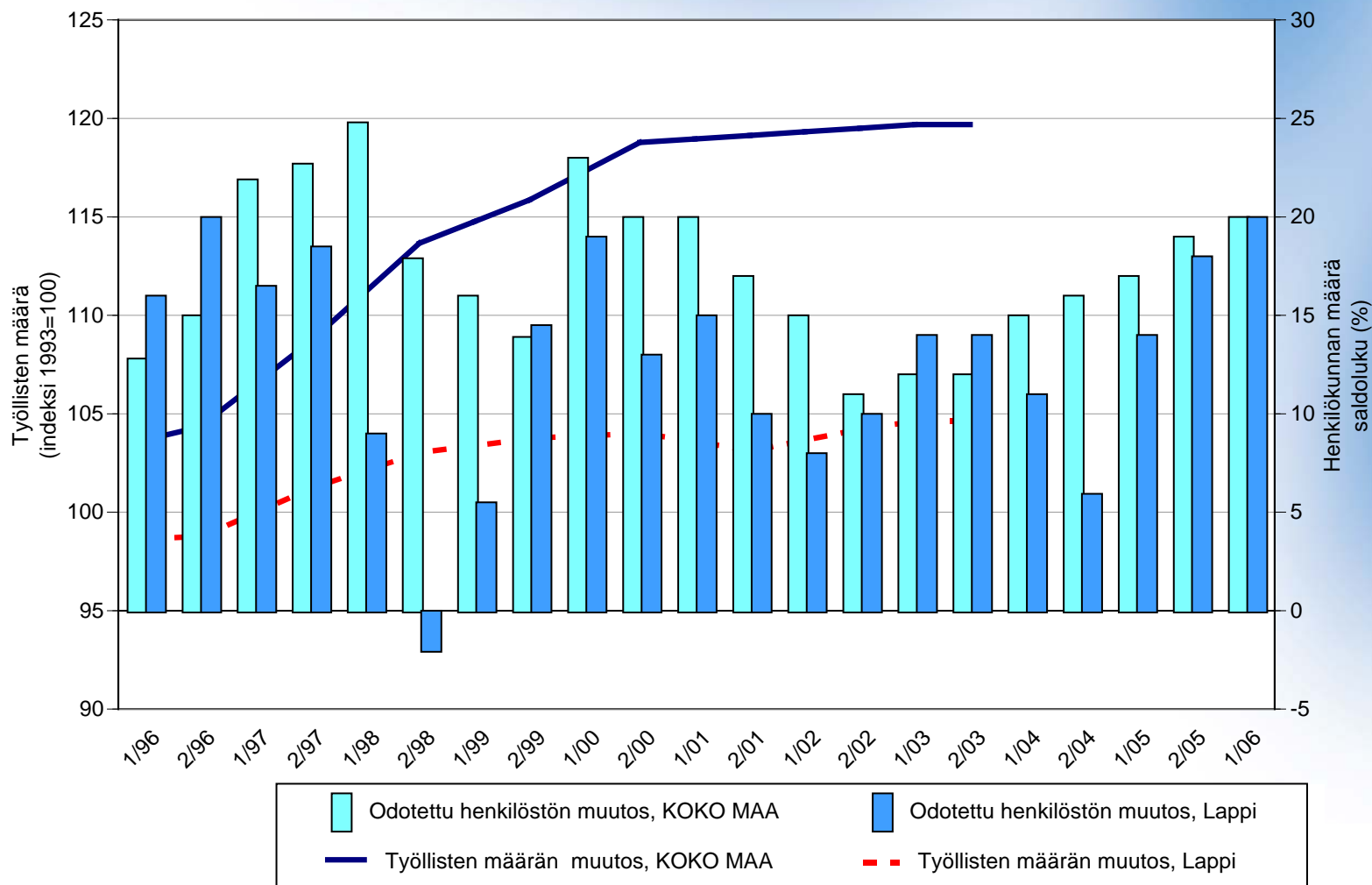
Maaliskuu 2006  
Alkuperätunniste 4409/JKÄ/VH/ss/jsj



**Pk-yrittysbarometri**  
Kevät 2006

**PK-YRITYSBAROMETRI**

## 2. HENKILÖKUNNAN MÄÄRÄN MUUTOSODOTUKSET SEURAAVAN VUODEN AIKANA SEKÄ TYÖLLISTEN MÄÄRÄN TILASTOITU MUUTOS

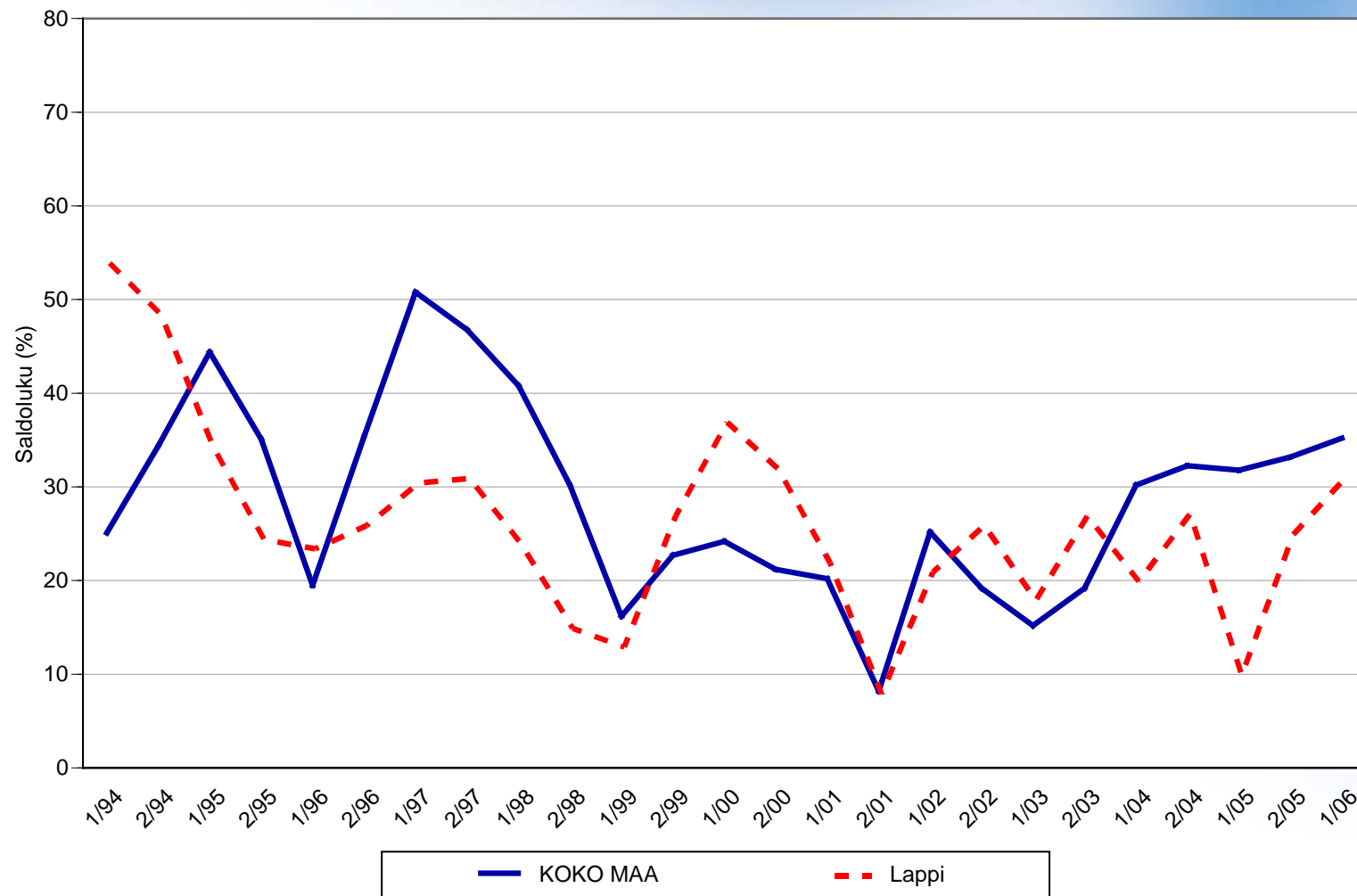


**PK-YRITYSBAROMETRI**

Maaliskuu 2006  
Alkuperätunniste 4409/JKÄ/VH/ss/jso

**Pk-yritysbarometri**  
Kevät 2006

**3.1 YLEISET SUHDANNENÄKYMÄT LÄHIMMÄN VUODEN AIKANA**

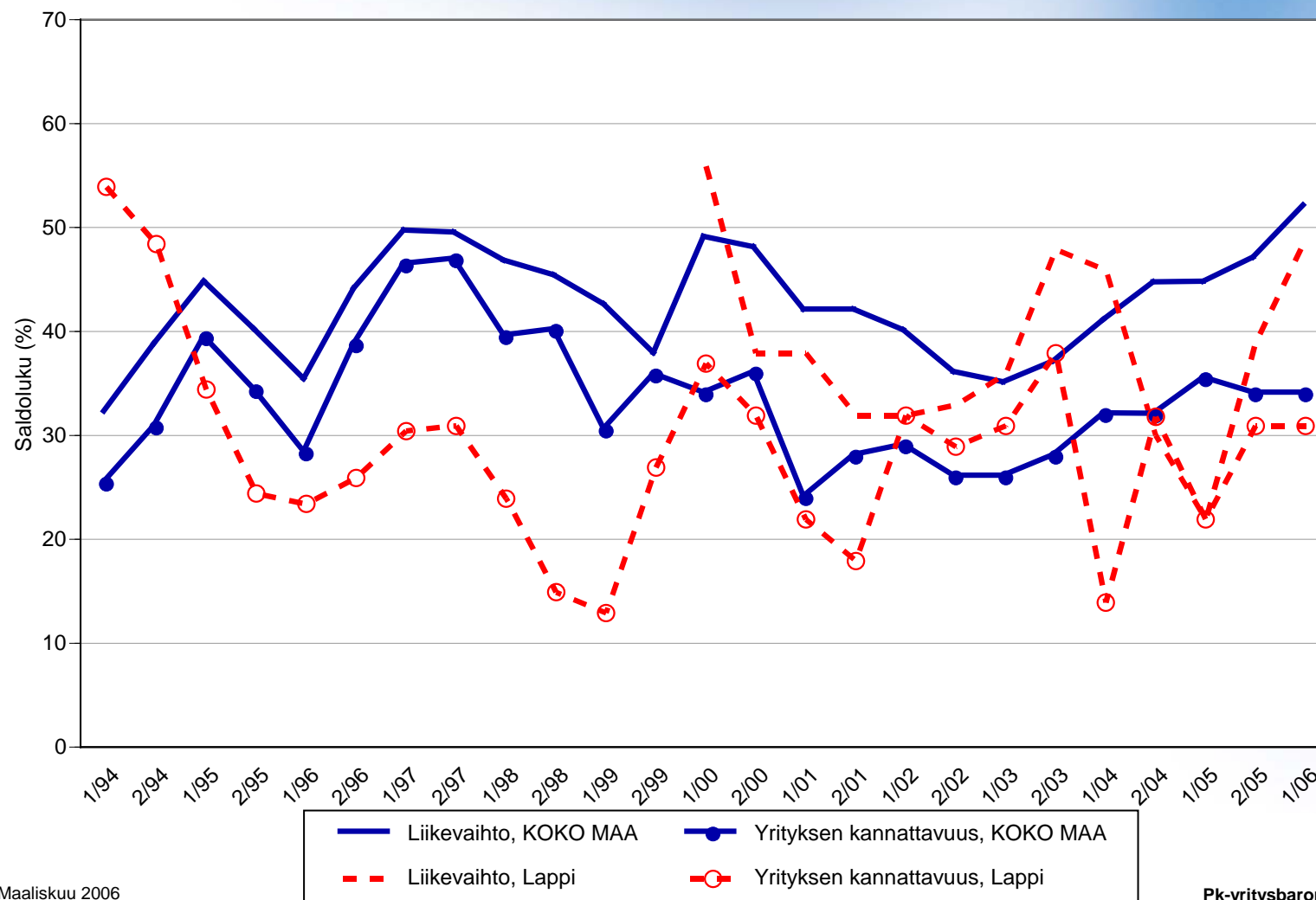


**PK-YRITYSBAROMETRI**

Maaliskuu 2006  
Alkuperätunniste 4409/JKÄ/VH/ss/jso

**Pk-yritysbarometri**  
Kevät 2006

### 3.2 SUHDANNENÄKYMÄT SEURAAVAN VUODEN KULUTTUA

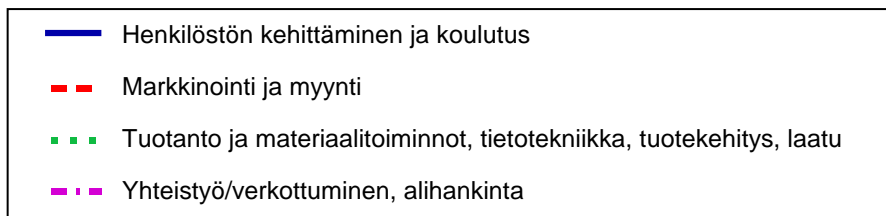
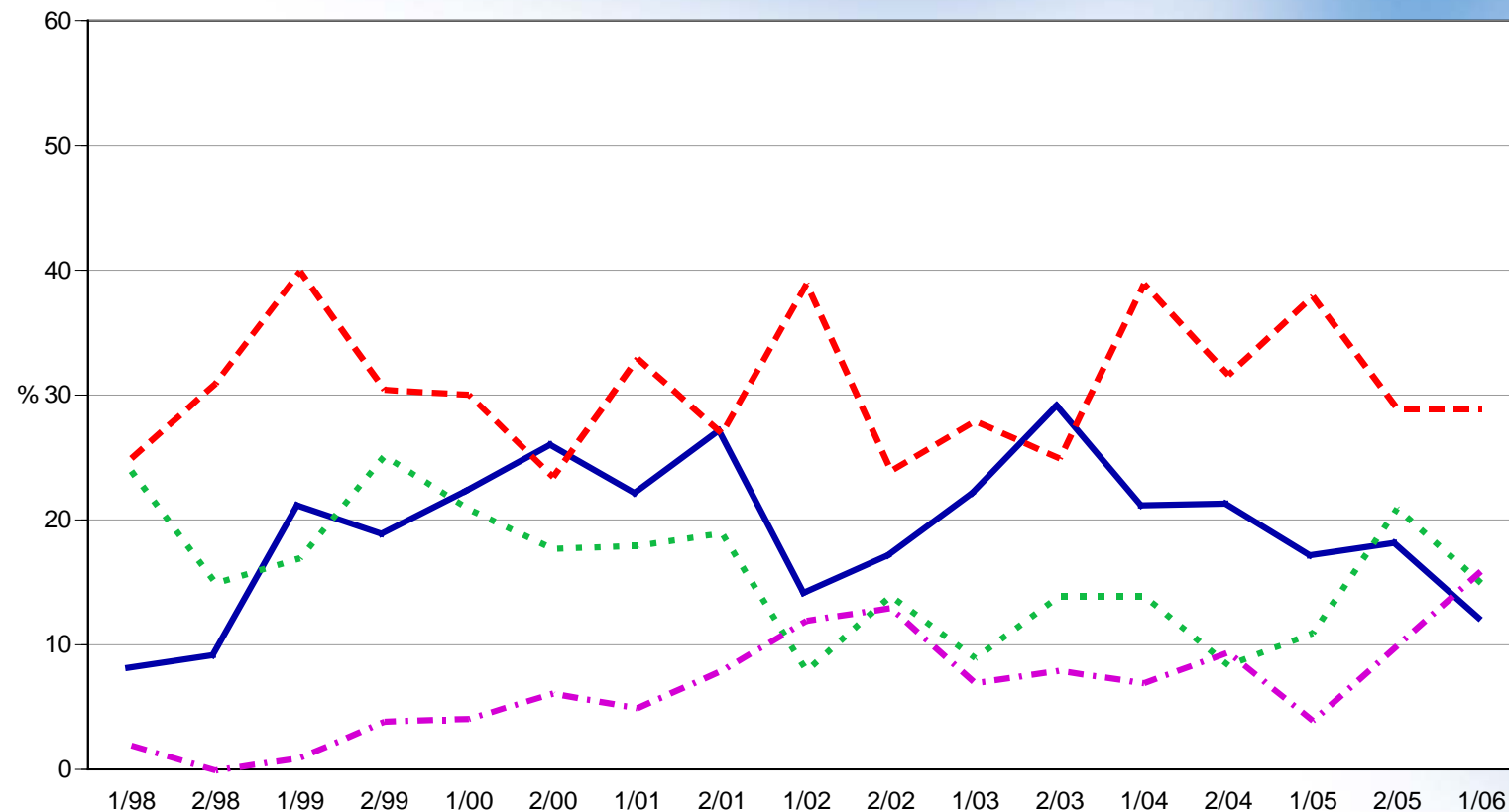


Maaliskuu 2006  
Alkuperätunniste 4409/JKÄ/VH/ss/jso

Pk-yrity sbarometri  
Kevät 2006

PK-YRITYS BAROMETRI

**4. PK-YRITYSTEN KEHITTÄMISTARPEET  
- Lappi -**

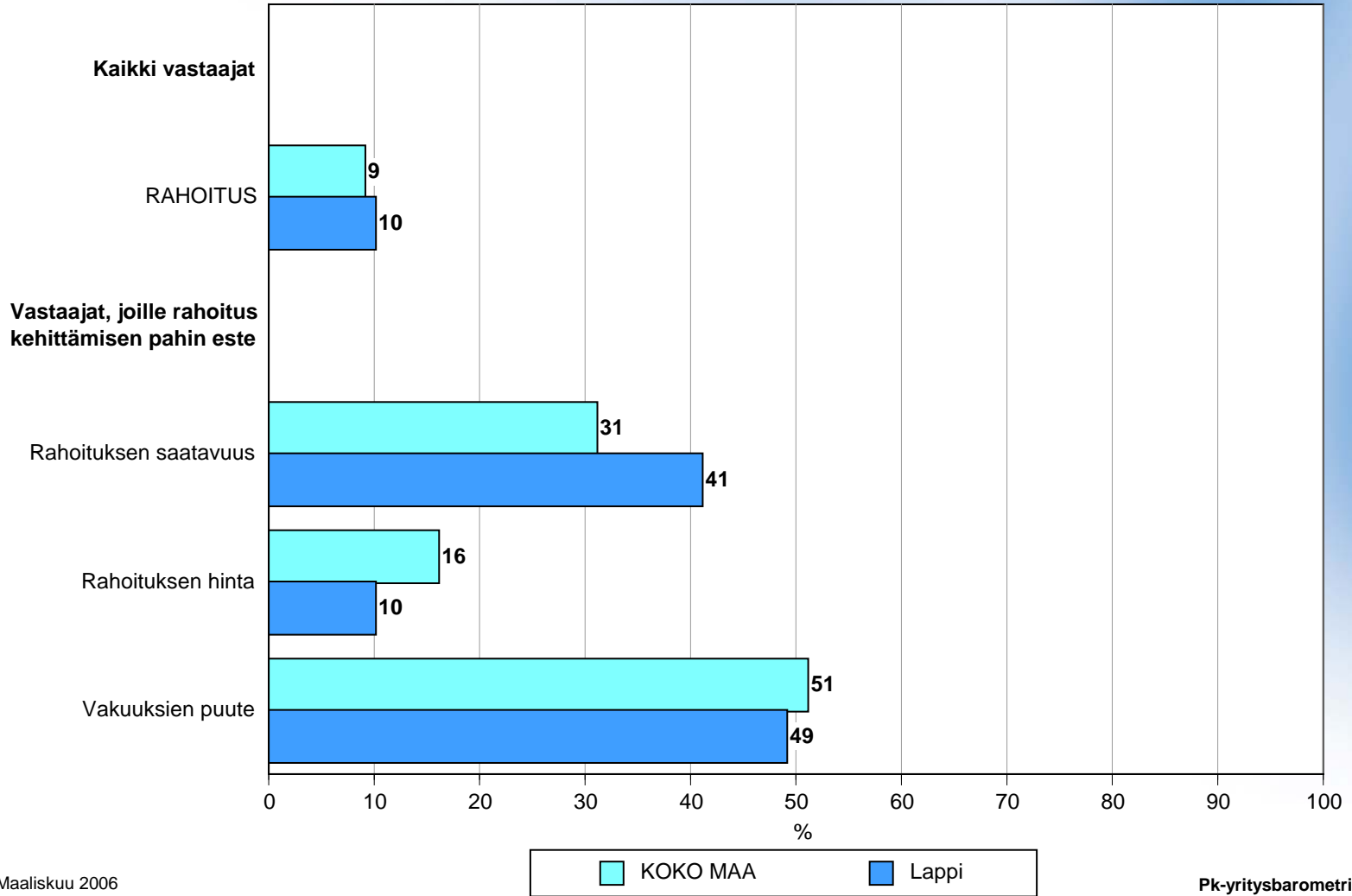


Maaliskuu 2006  
Alkuperätunniste 4409/JKÄ/VH/ss/jso

**Pk-yritysbarometri**  
Kevät 2006

**PK-YRITYSBAROMETRI**

**5.1 PK-YRITYSTEN KEHITTÄMISEN ESTEET  
- Rahoitus -**



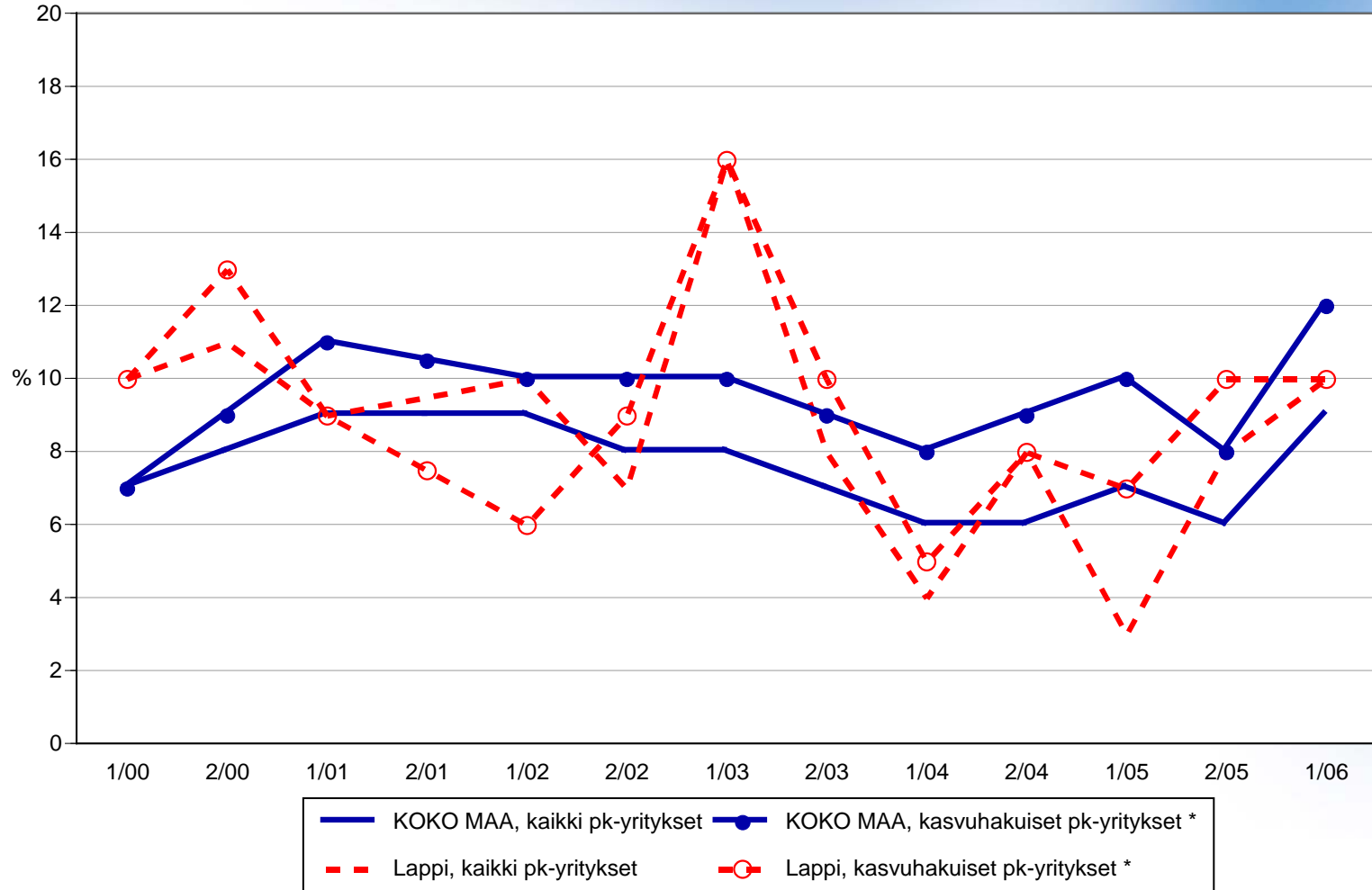
PK-YRITYSBAROMETRI

Maaliskuu 2006  
Alkuperätunniste 4409/JKÄ/VH/ss/jso

Pk-yritysbarometri  
Kevät 2006

**5.2 PK-YRITYSTEN KEHITTÄMISEN ESTEET**  
**- Rahoitus kokonaisuudessaan -**

PK-YRITYSBAROMETRI

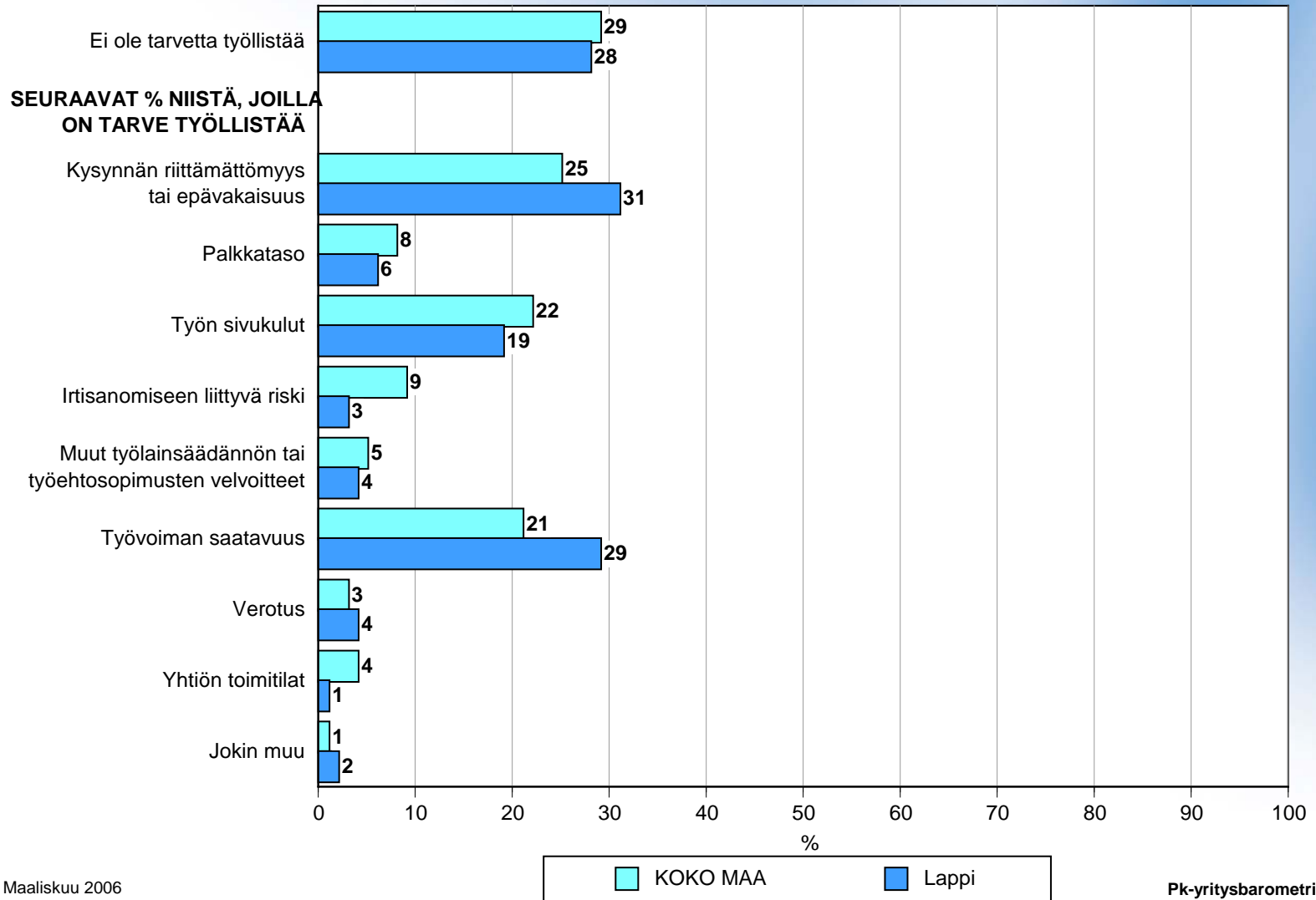


Maaliskuu 2006  
 Alkuperätunniste 4409/JKÄ/VH/ss/jso

\*) Yritys on voimakkaasti kasvuhakuinen tai pyrkii kasvamaan mahdollisuuksien mukaan

**Pk-yritysbarometri**  
 Kevät 2006

**6. PK-YRITYSTEN TYÖLLISTÄMISEN SUURIN ESTE**



Maaliskuu 2006  
Alkuperätunniste 4409/JKÄ/VH/ss/jso

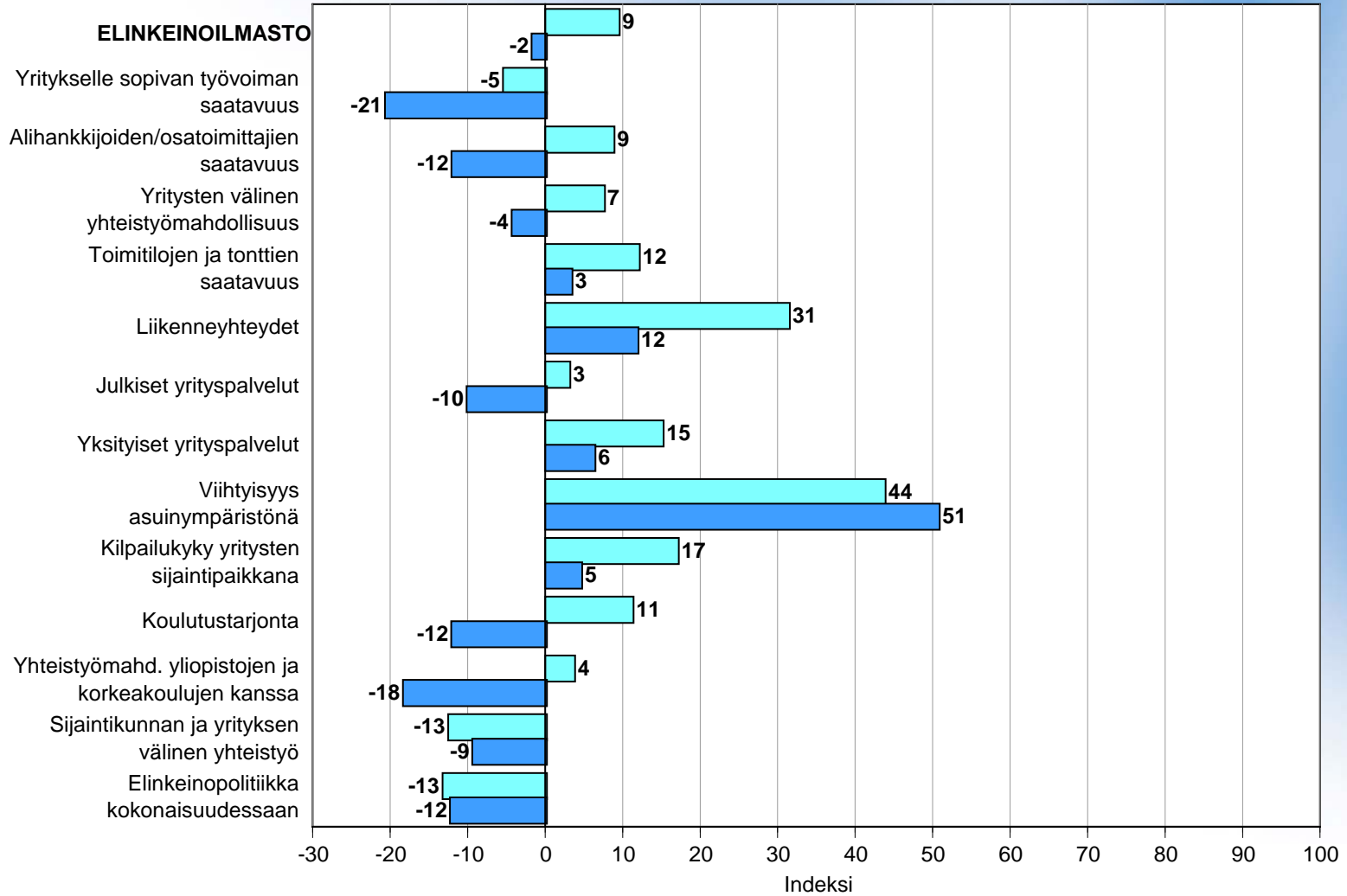
**Pk-yritysbarometri**  
Kevät 2006

**PK-YRITYSBAROMETRI**



**7.1 ELINKEINOILMASTO**

**PK-YRITYYSBAROMETRI**

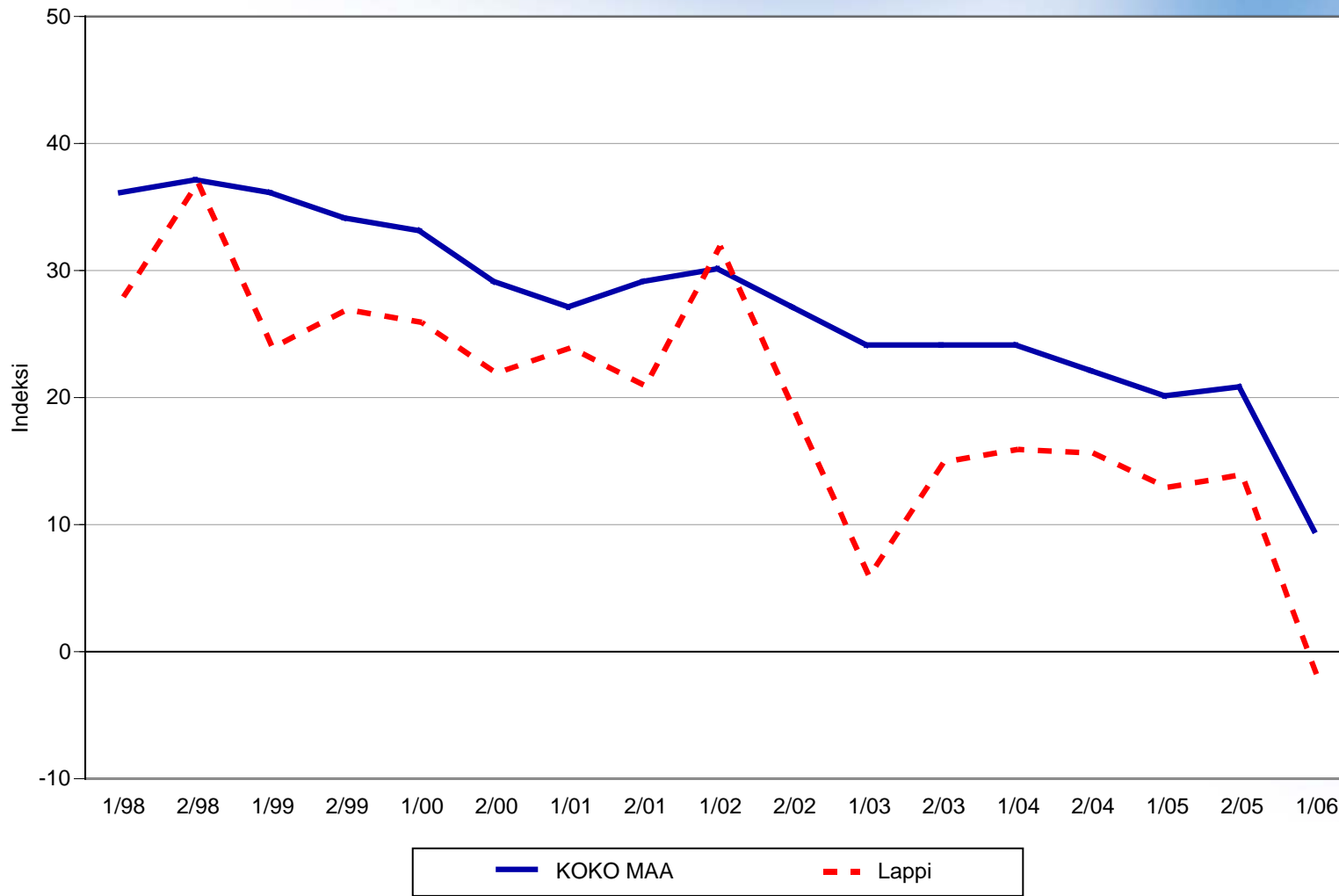


Maaliskuu 2006  
Alkuperätunniste 4409/JKÄ/VH/ss/jso

KOKO MAA
  Lappi

**Pk-yrityysbarometri**  
Kevät 2006

**7.2 ELINKEINOILMASTO**  
**- Keskiarvo sijaintikunnan elinkeinoilmastoja koskevista väittämistä -**



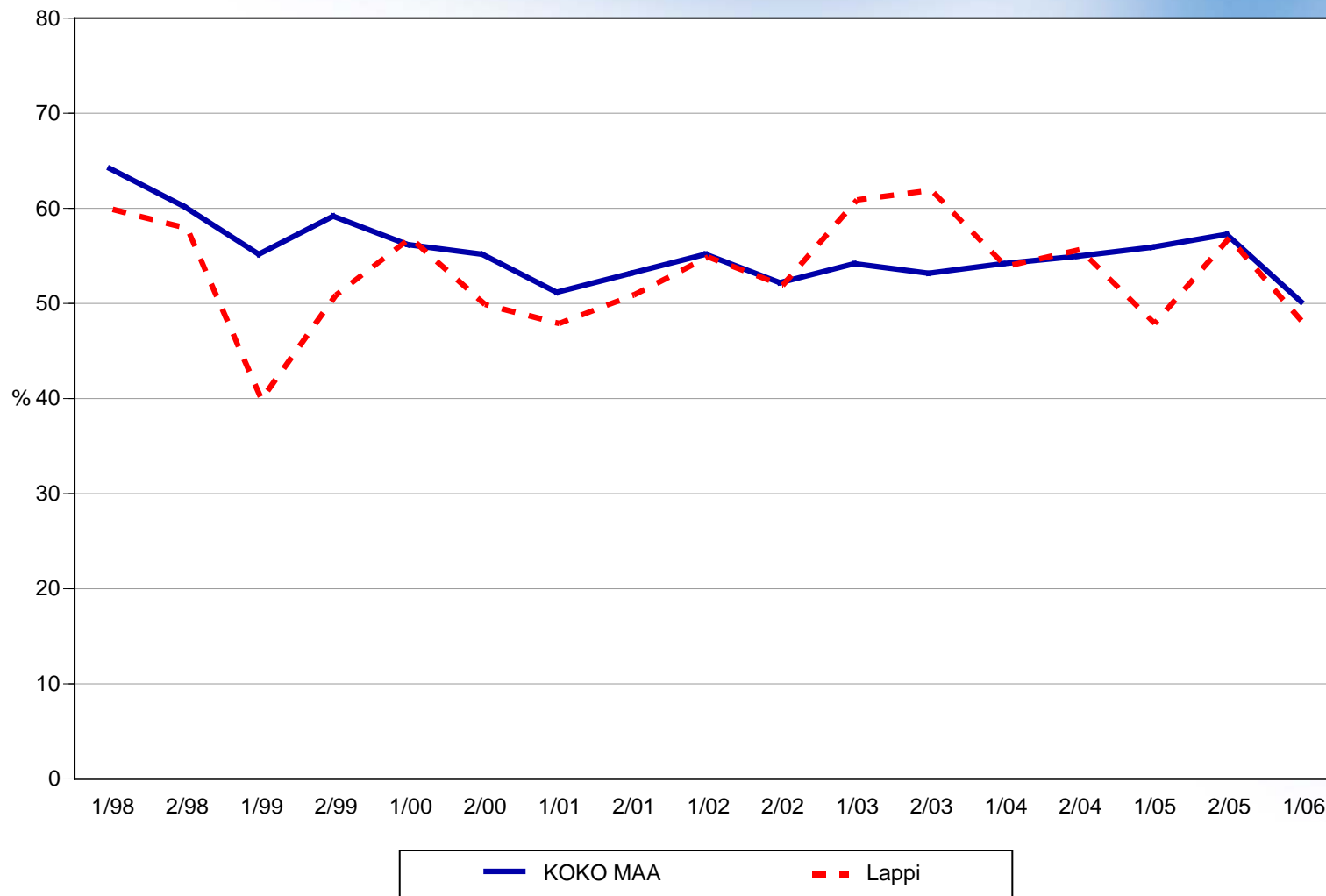
**PK-YRITYSBAROMETRI**

Maaliskuu 2006  
 Alkuperätunniste 4409/JKÄ/VH/ss/jso

**Pk-yritysbarometri**  
 Kevät 2006

### 8. PK-YRITYSTEN KASVUHAKUISUUS

- Voimakkaasti ja mahdollisuuksien mukaan kasvavien yritysten osuus kaikista yrityksistä -

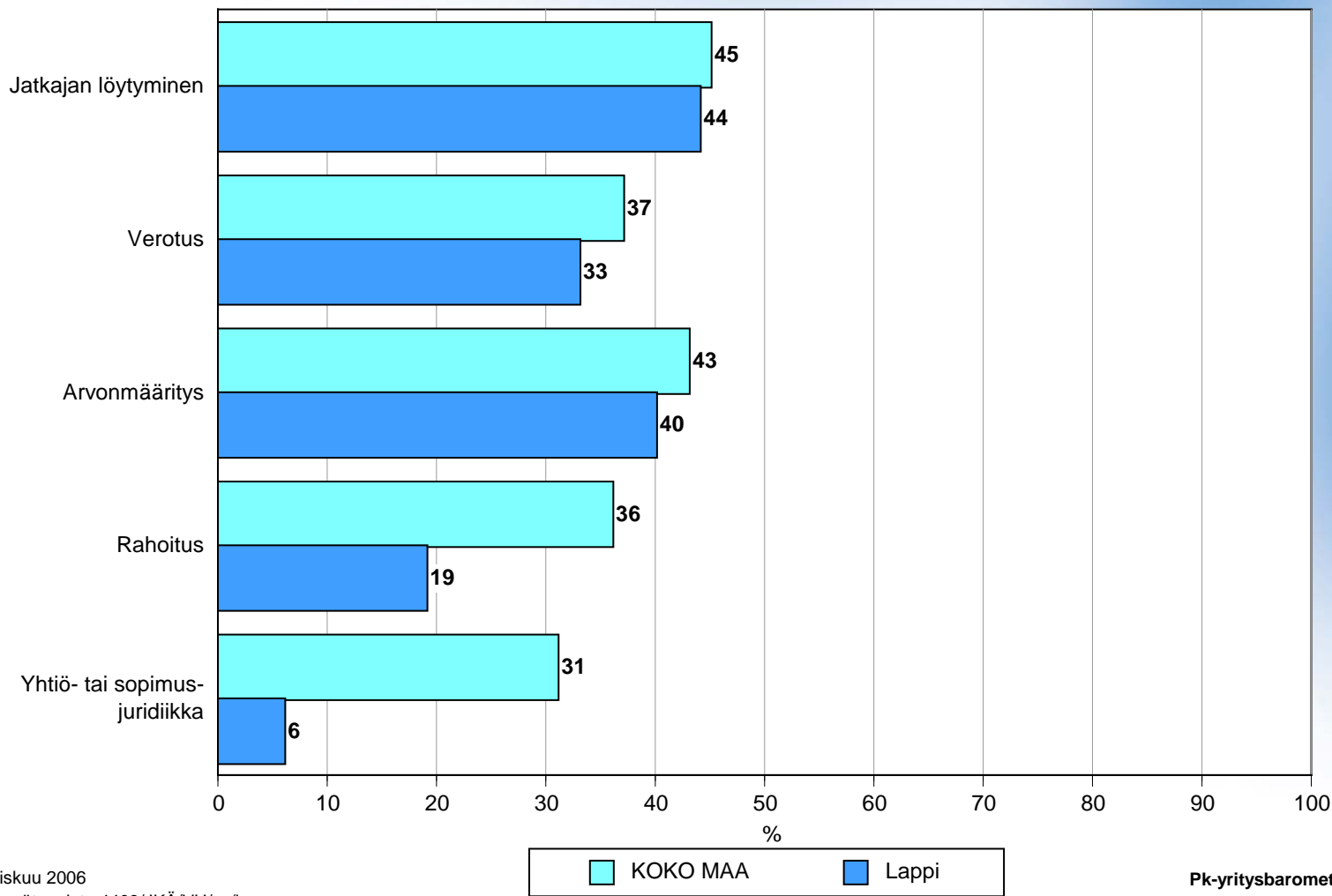


PK-YRITYSBAROMETRI

Maaliskuu 2006  
Alkuperätunniste 4409/JKÄ/VH/ss/jso

Pk-yritysbarometri  
Kevät 2006

**9. ODOTETTAVISSA OLEVAT ONGELMAT SUKUPOLVEN- TAI  
OMISTAJANVAIHDOKSEEN LIITTYVISSÄ ASIOISSA  
- Yritykset, joissa vaihdos odotettavissa lähimmän 5 vuoden aikana -**

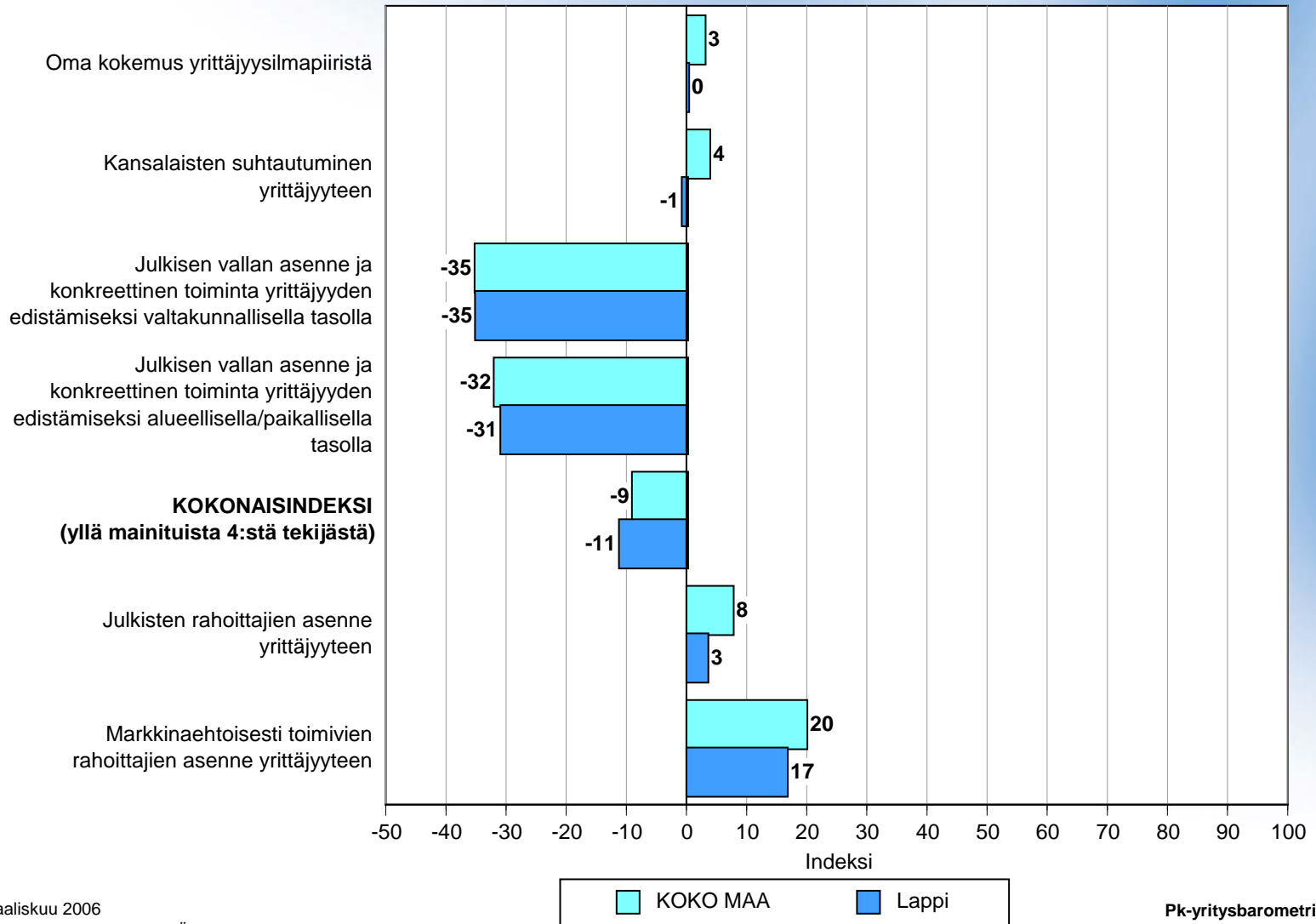


Maaliskuu 2006  
Alkuperätunniste 4409/JKÄ/VH/ss/jso

**Pk-yritysbarometri**  
Kevät 2006

**PK-YRITYSBAROMETRI**

**10. YRITTÄJYYSIKILMAPIIRI**



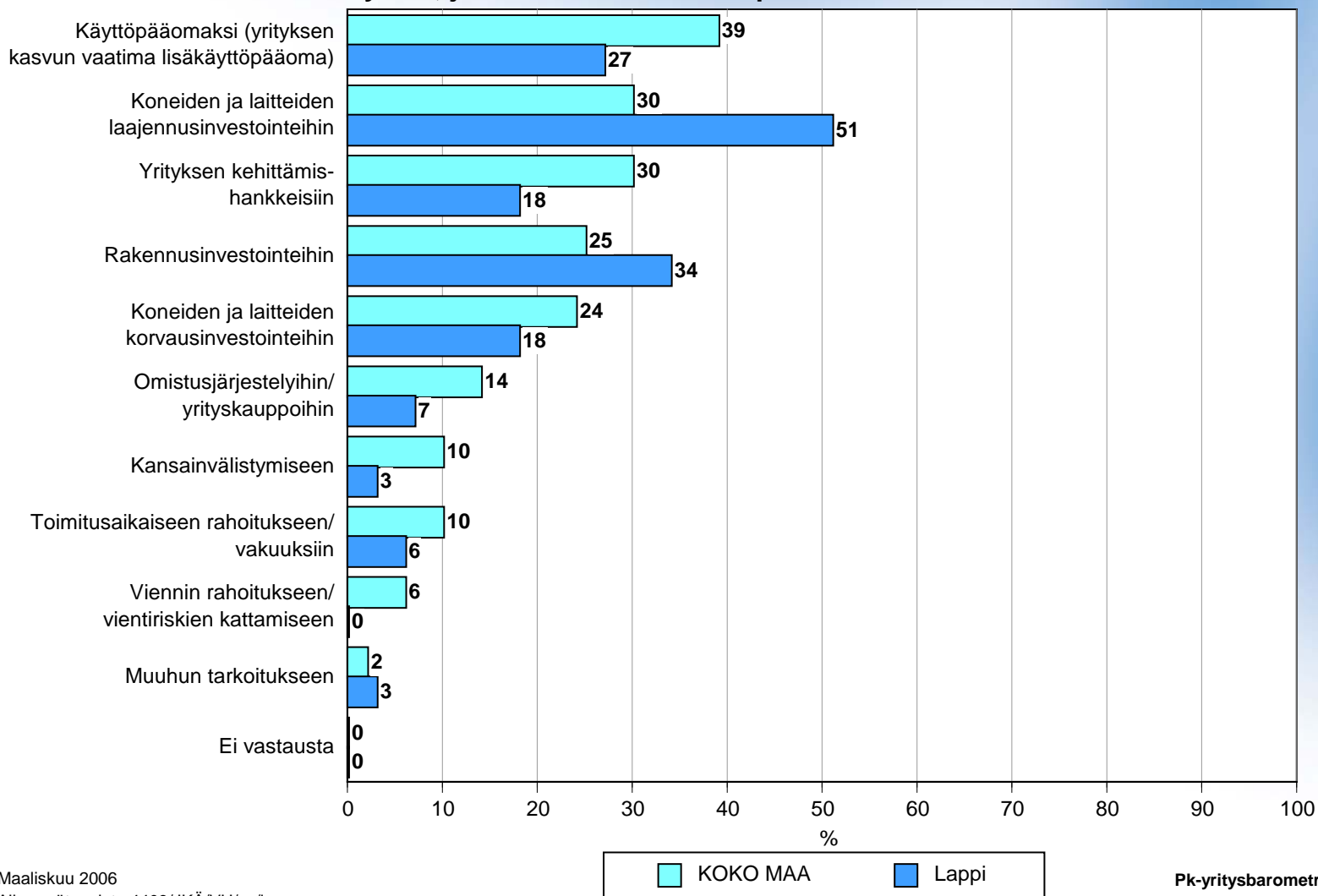
**PK-YRITYYSBAROMETRI**

Maaliskuu 2006  
Alkuperätunniste 4409/JKÄ/VH/ss/jso

**Pk-yritysbarometri**  
Kevät 2006

**yrittajat.fi**

## 11. MIHIN KÄYTTÖTARKOITUKSEEN AIKOO OTTAA ULKOPUOLISTA RAHOITUSTA - Yritykset, jotka aikovat ottaa ulkopuolista rahoitusta -

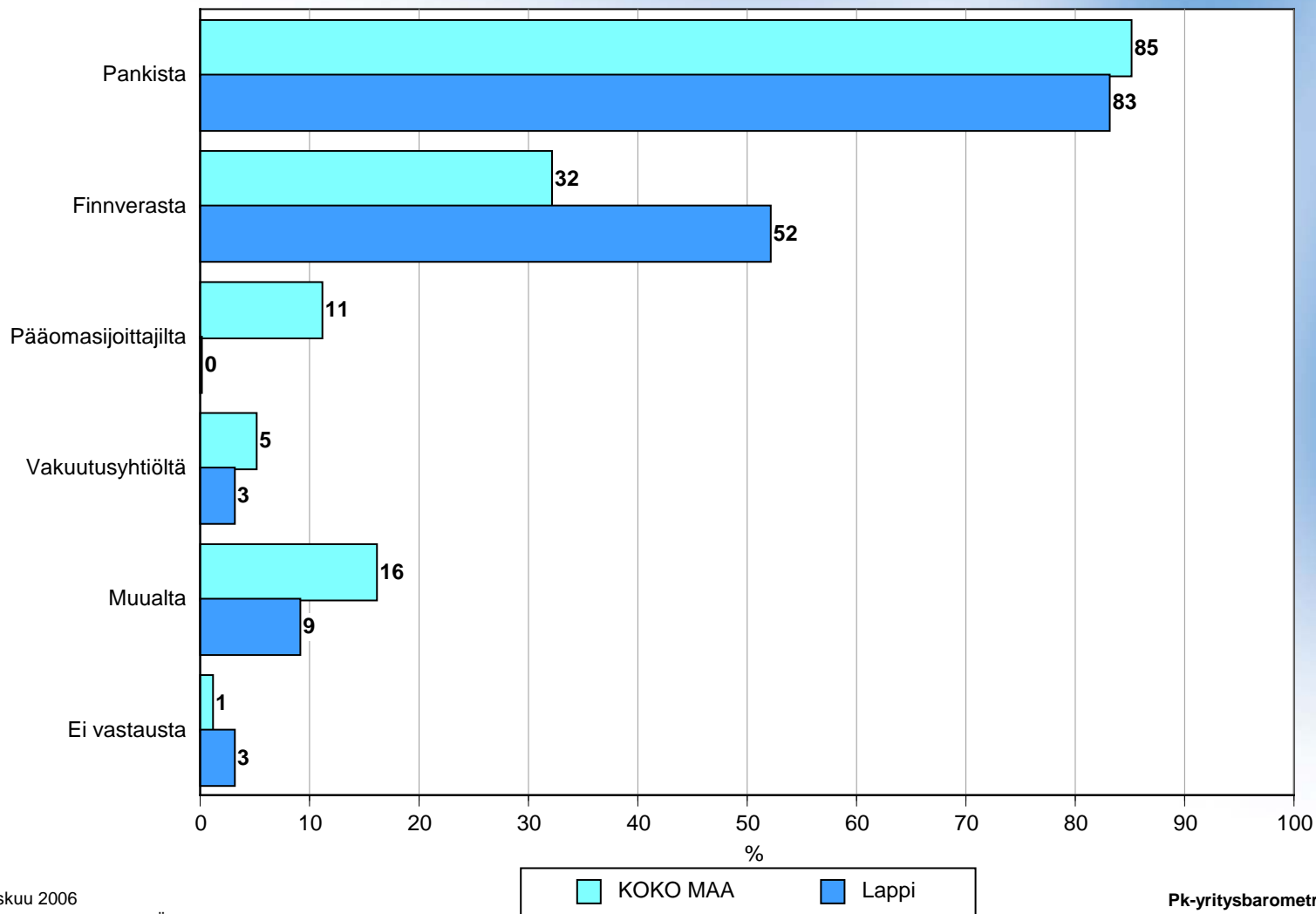


Maaliskuu 2006  
Alkuperätunniste 4409/JKÄ/VH/ss/jso

Pk-yritysbarometri  
Kevät 2006

PK-YRITYSBAROMETRI

**12. MISTÄ AIKOO HAKEA RAHOITUSTA**  
**- Yritykset, jotka aikovat ottaa ulkopuolista rahoitusta -**

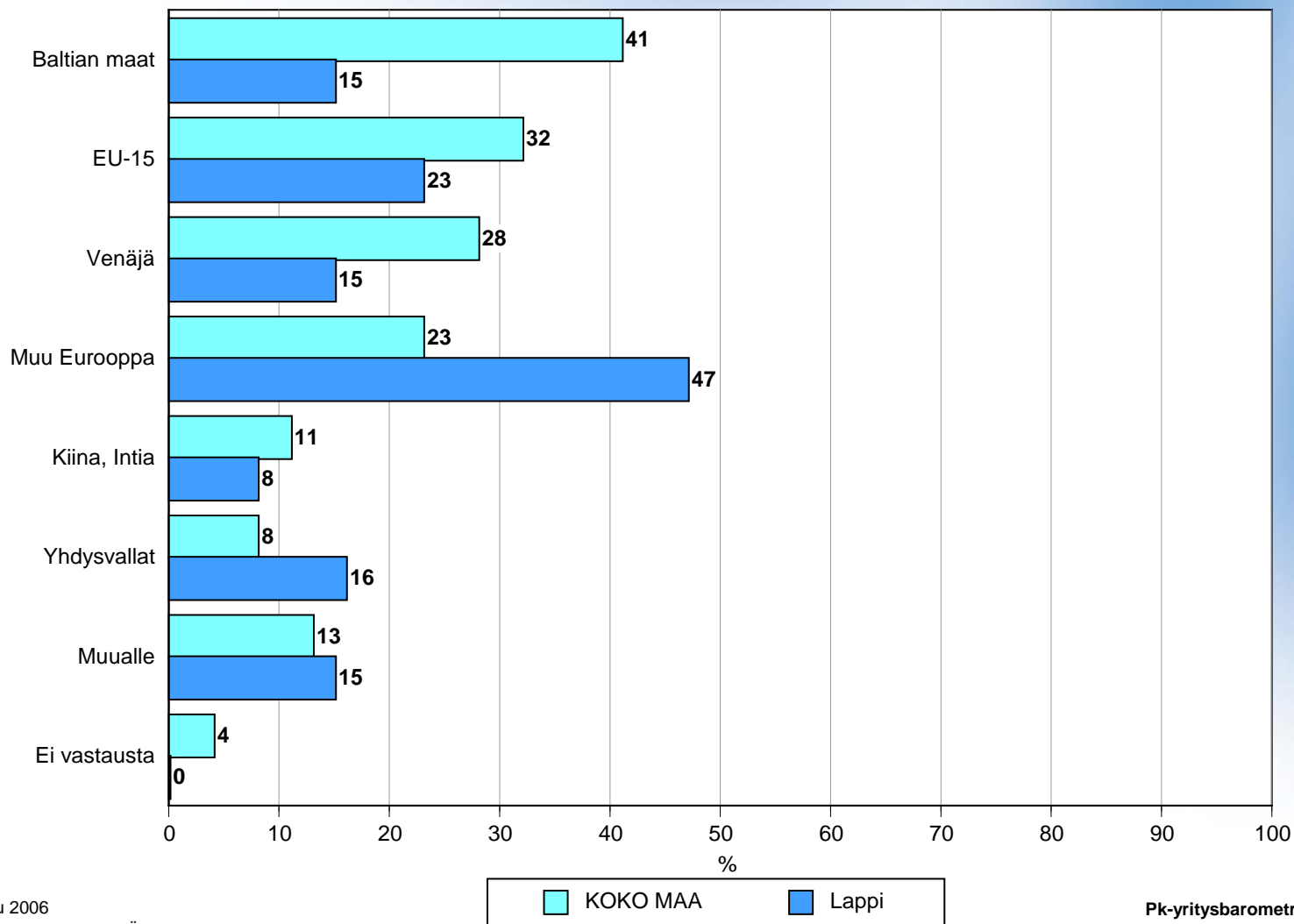


**PK-YRITYSBAROMETRI**

Maaliskuu 2006  
 Alkuperätunniste 4409/JKÄ/VH/ss/jso

**Pk-yritysbarometri**  
 Kevät 2006

**13. MIHIN PÄIN LAAJENTAA TUOTANTOA TAI TOIMINTAA**  
**- Yritykset, jotka aikovat käynnistää/laajentaa tuotantoa tai toimintaa ulkomaille -**



**PK-YRITYYSBAROMETRI**

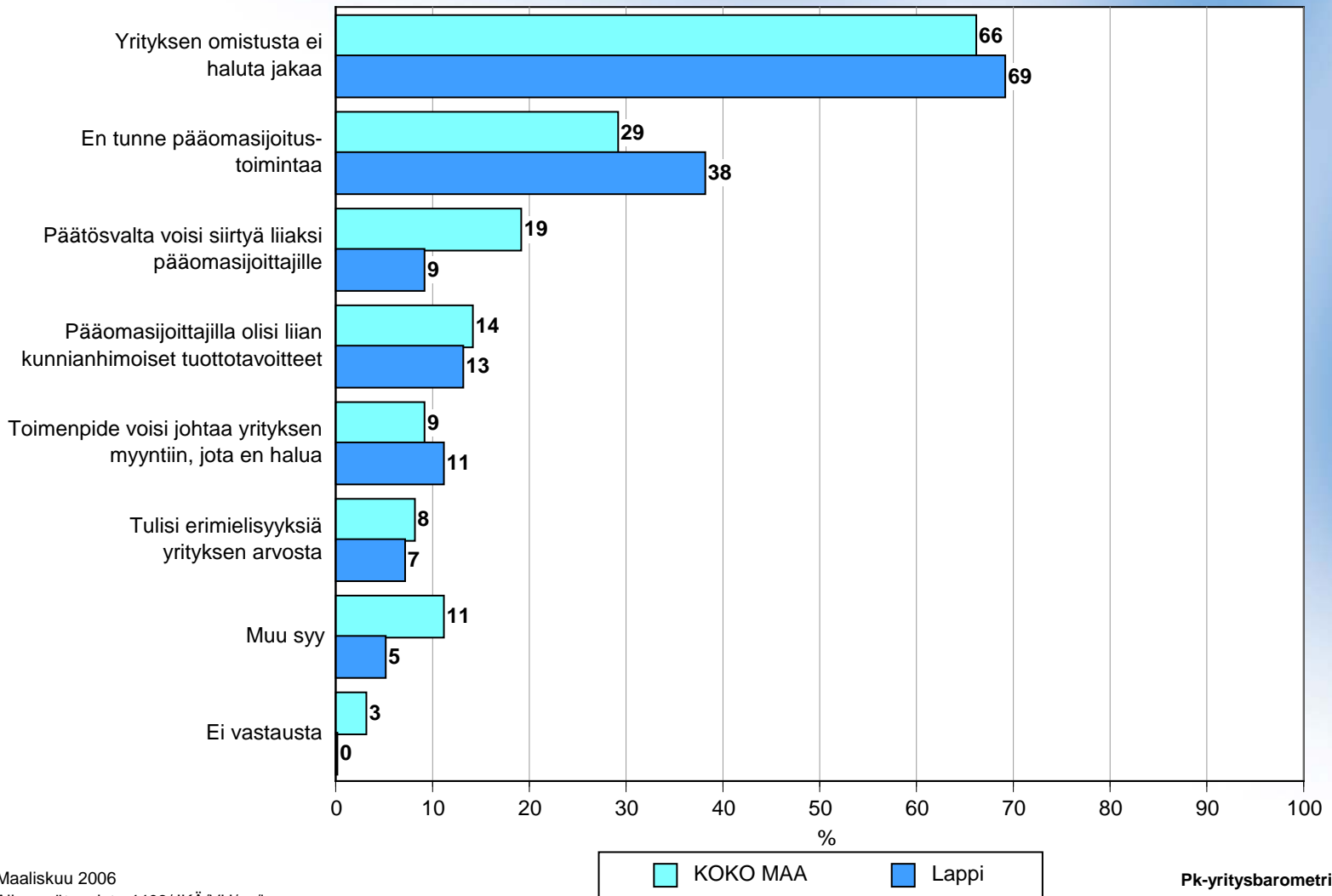
Maaliskuu 2006  
 Alkuperätunniste 4409/JKÄ/VH/ss/jso

**Pk-yritysbarometri**  
 Kevät 2006



## 14. MIKSI EI OLE HAKENUT RAHOITUSTA EIKÄ HARKITSE RAHOITUSTA PÄÄOMASIOITTAJILTA

- Yritykset, jotka eivät ole hakeneet rahoitusta eivätkä harkitse rahoitusta pääomasijoittajilta -

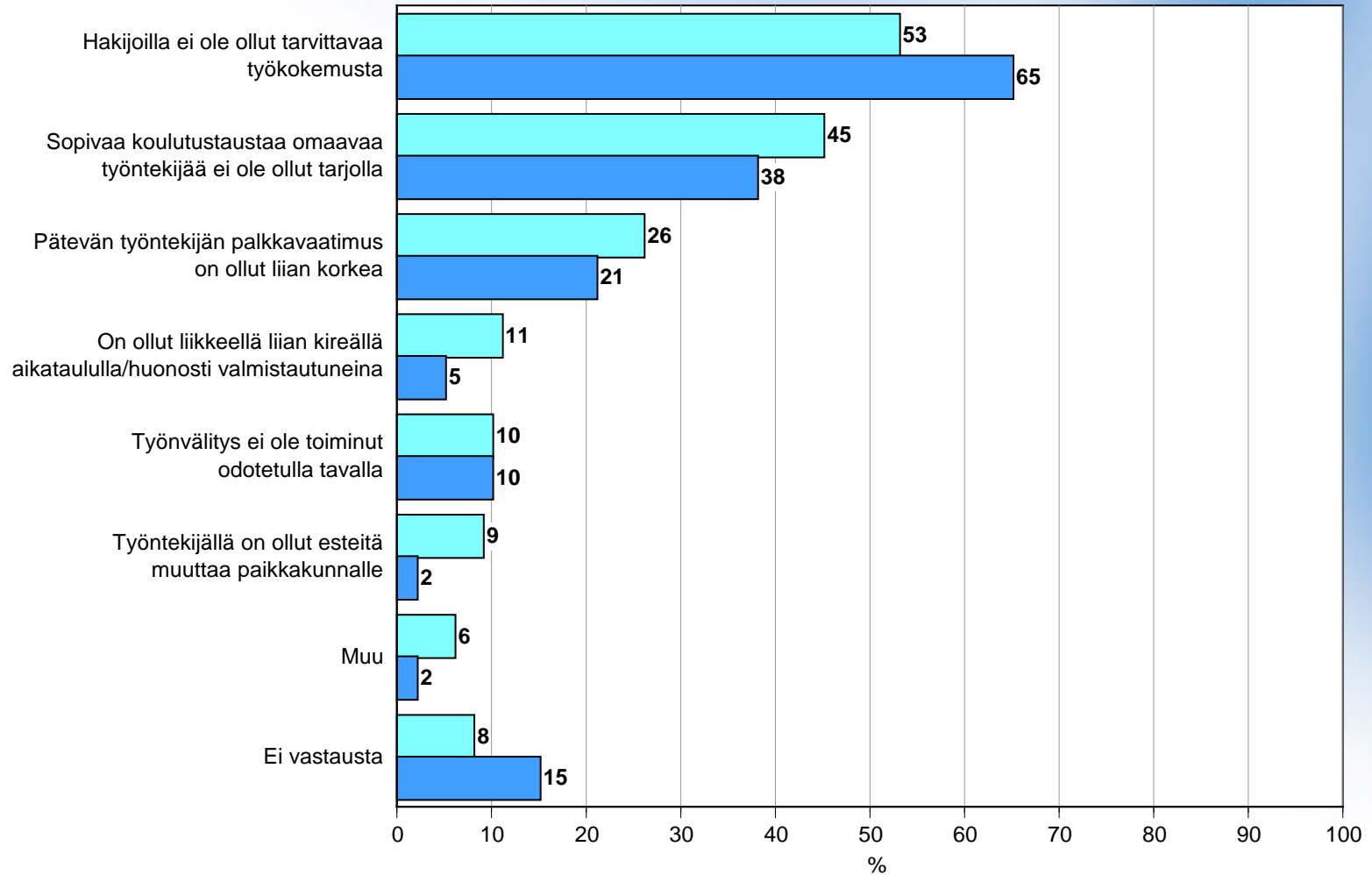


Maaliskuu 2006  
Alkuperätunniste 4409/JKÄ/VH/ss/jso

Pk-yritysbarometri  
Kevät 2006

PK-YRITYSBAROMETRI

### 15. MIKÄ ON OLLUT SYYNÄ REKRYTOINTIONGELMIIN - Yritykset, jotka eivät ole saaneet rekrytoitua osaavia ammattilaisia -



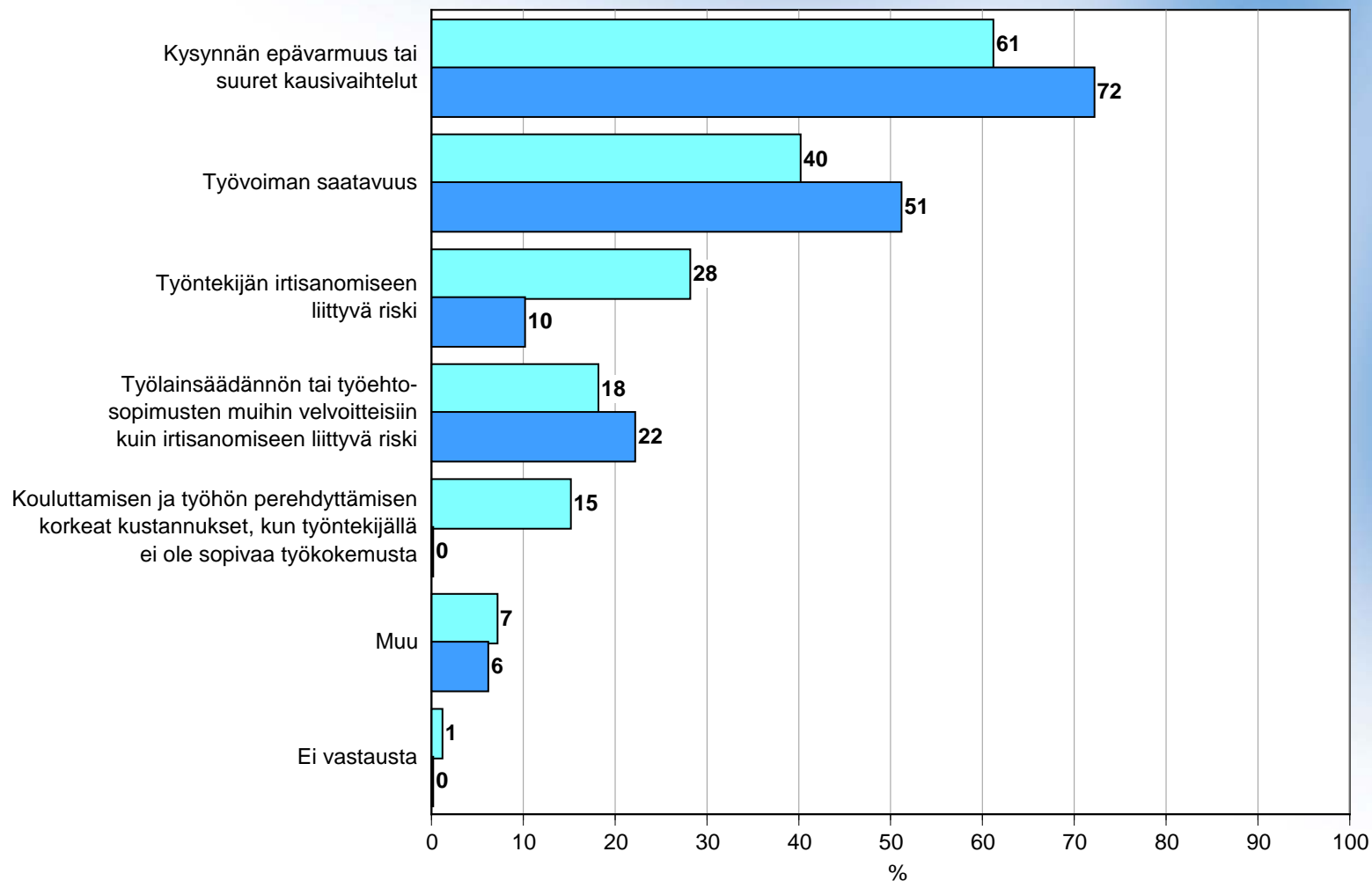
Maaliskuu 2006  
Alkuperätunniste 4409/JKÄ/VH/ss/jso

■ KOKO MAA
 ■ Lappi

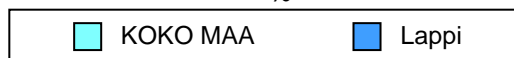
Pk-yritysbarometri  
Kevät 2006

PK-YRITYSBAROMETRI

## 16. MIKSI OLETTE TURVAUTUNEET VUOKRATYÖVOIMAAN PALKATUN TYÖVOIMAN SIJAAN - Yritykset, jotka ovat käyttäneet vuokrattua työvoimaa -



Maaliskuu 2006  
Alkuperätunniste 4409/JKÄ/VH/ss/jso



Pk-yritysbarometri  
Kevät 2006

PK-YRITYSBAROMETRI