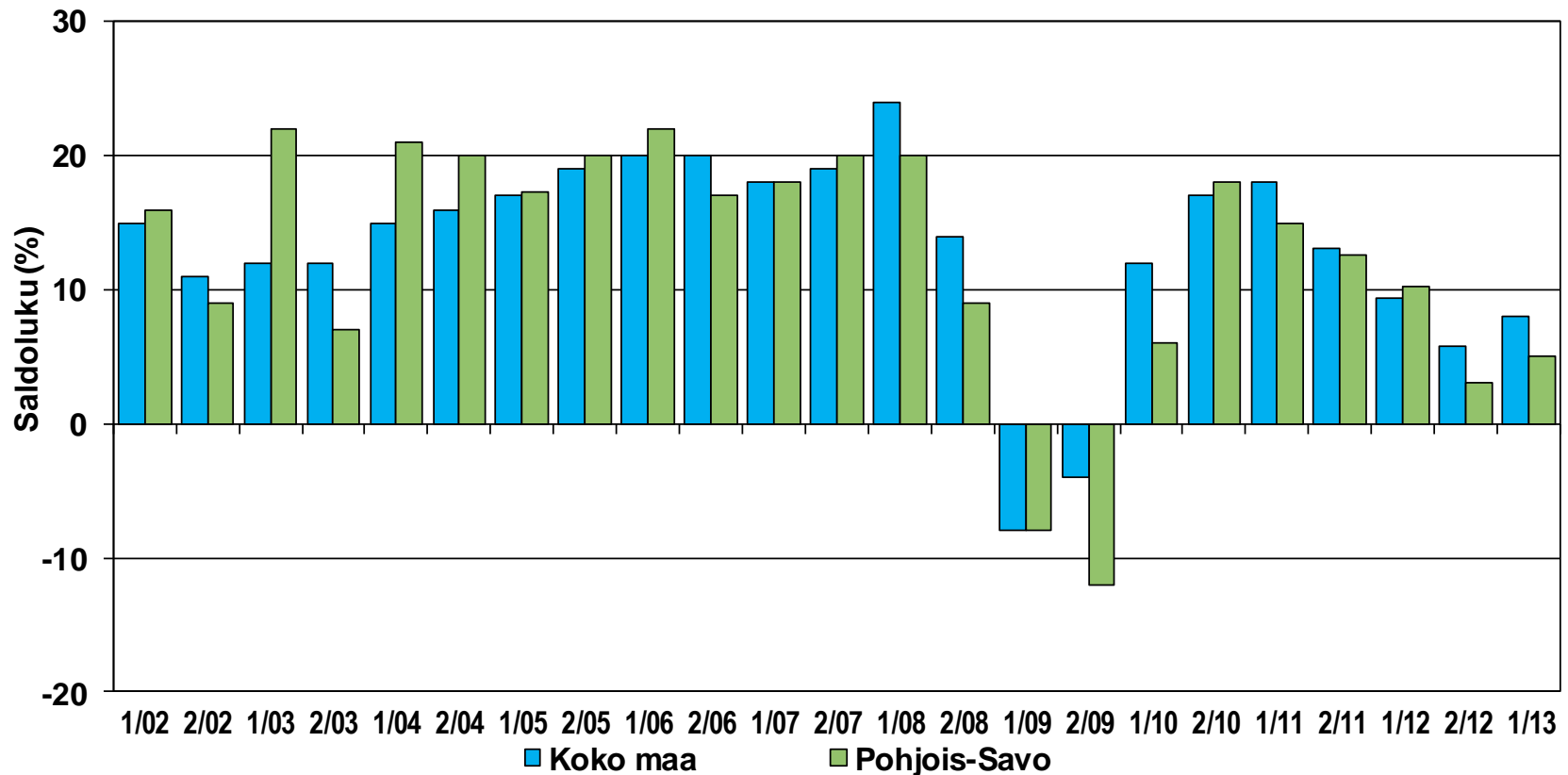




# Pk-yritysbarometri, kevät 2013

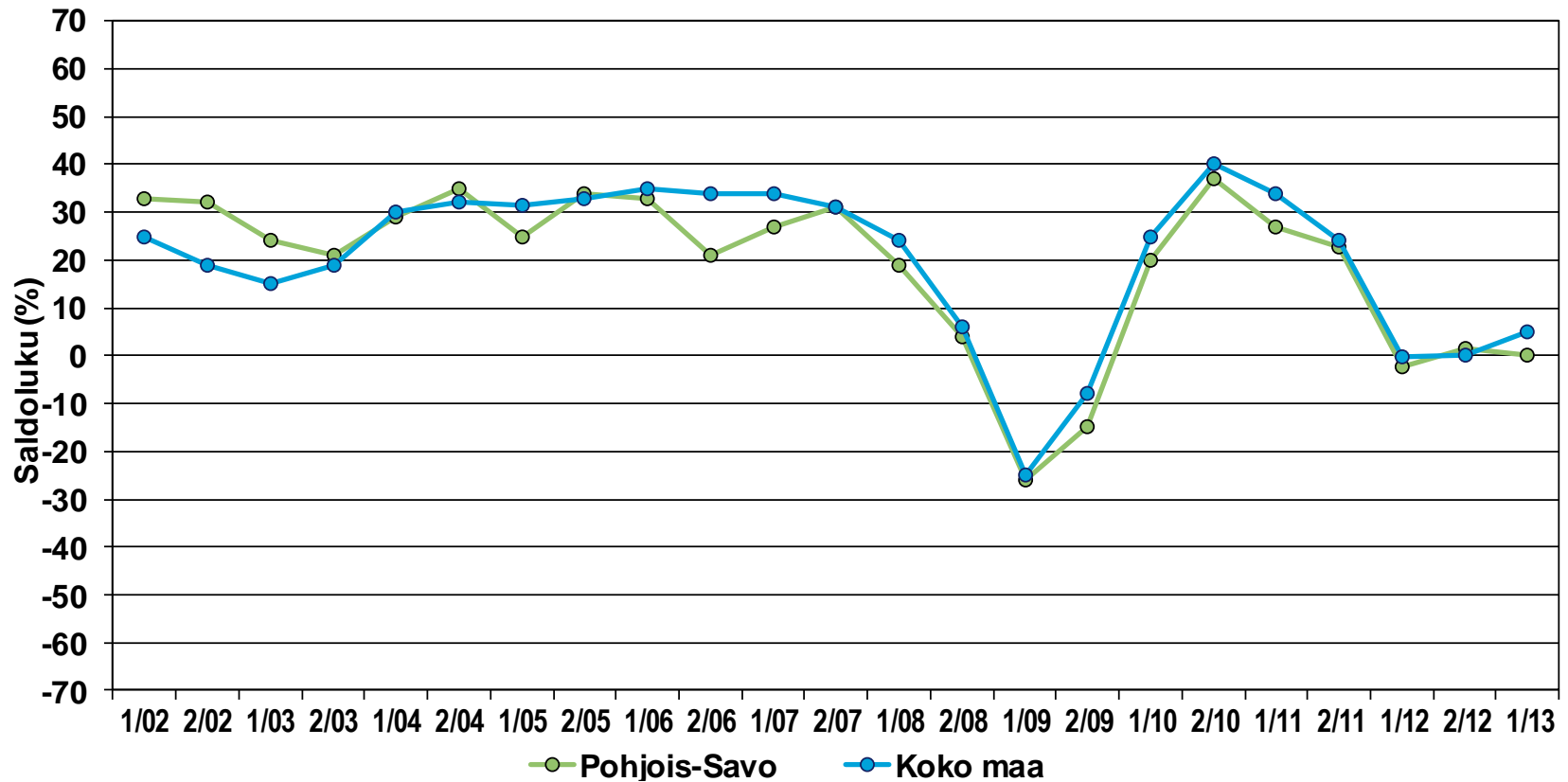
alueraportti, Pohjois-Savo

# 1. Henkilökunnan määrän muutosodotukset seuraavan vuoden aikana



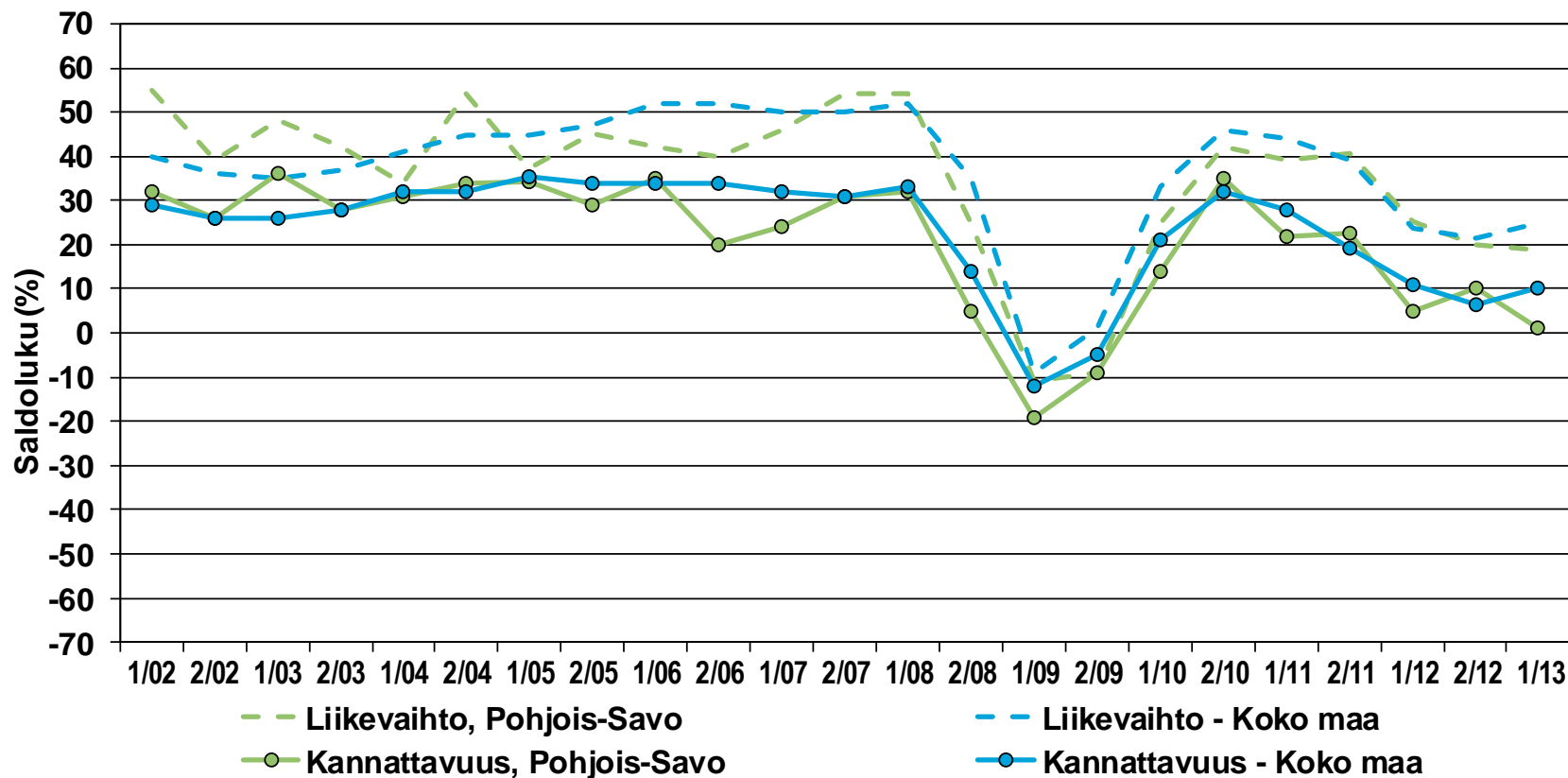
Lähde: Pk-yrittäjäbarometri - kevät, 2013

## 2. Yleiset suhdannenäkymät lähimmän vuoden aikana



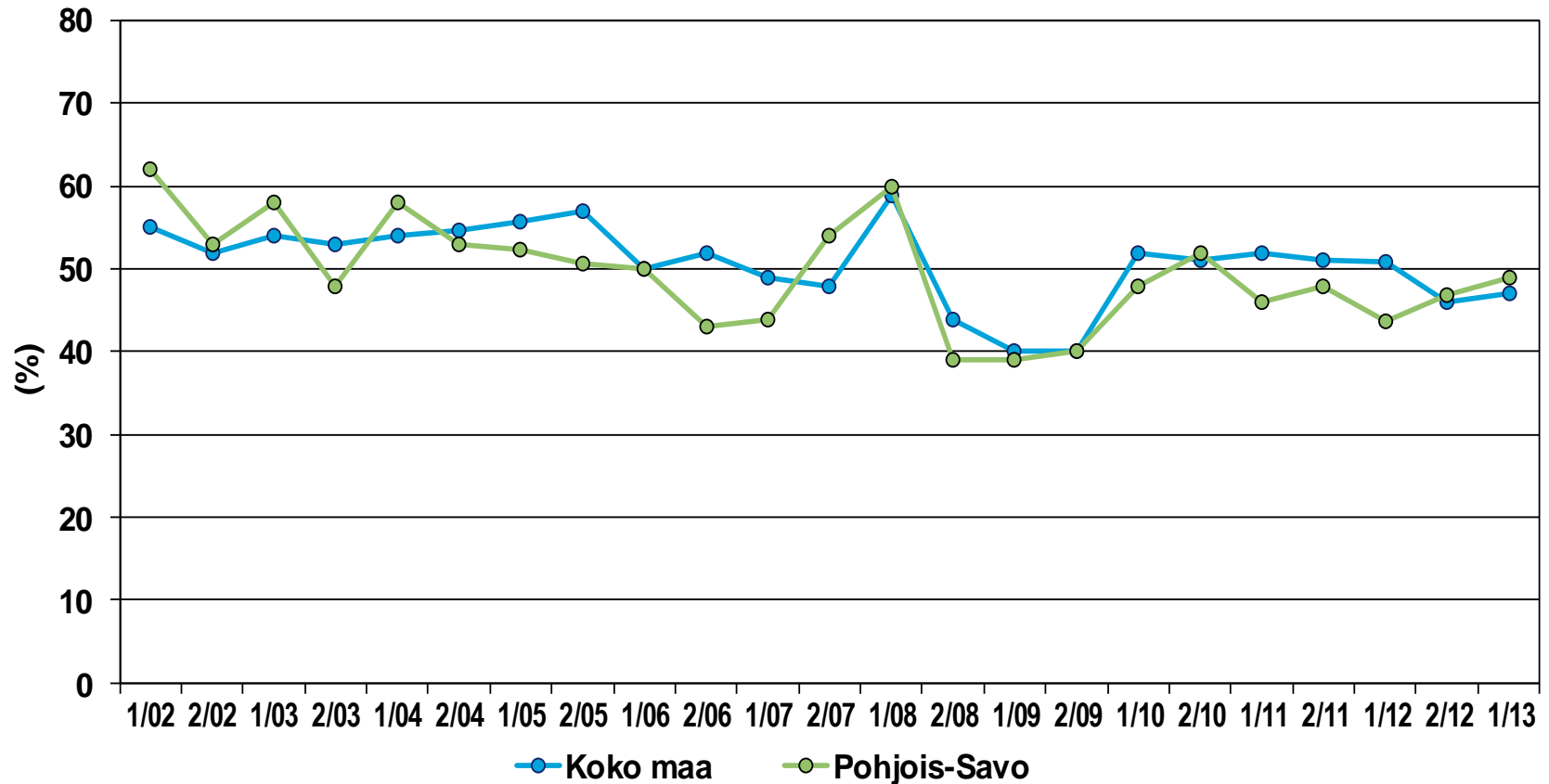
Lähde: Pk-yrittäjäbarometri - kevät, 2013

### 3. Suhdannenäkymät seuraavan vuoden aikana



Lähde: Pk-yrittäjäbarometri - kevät, 2013

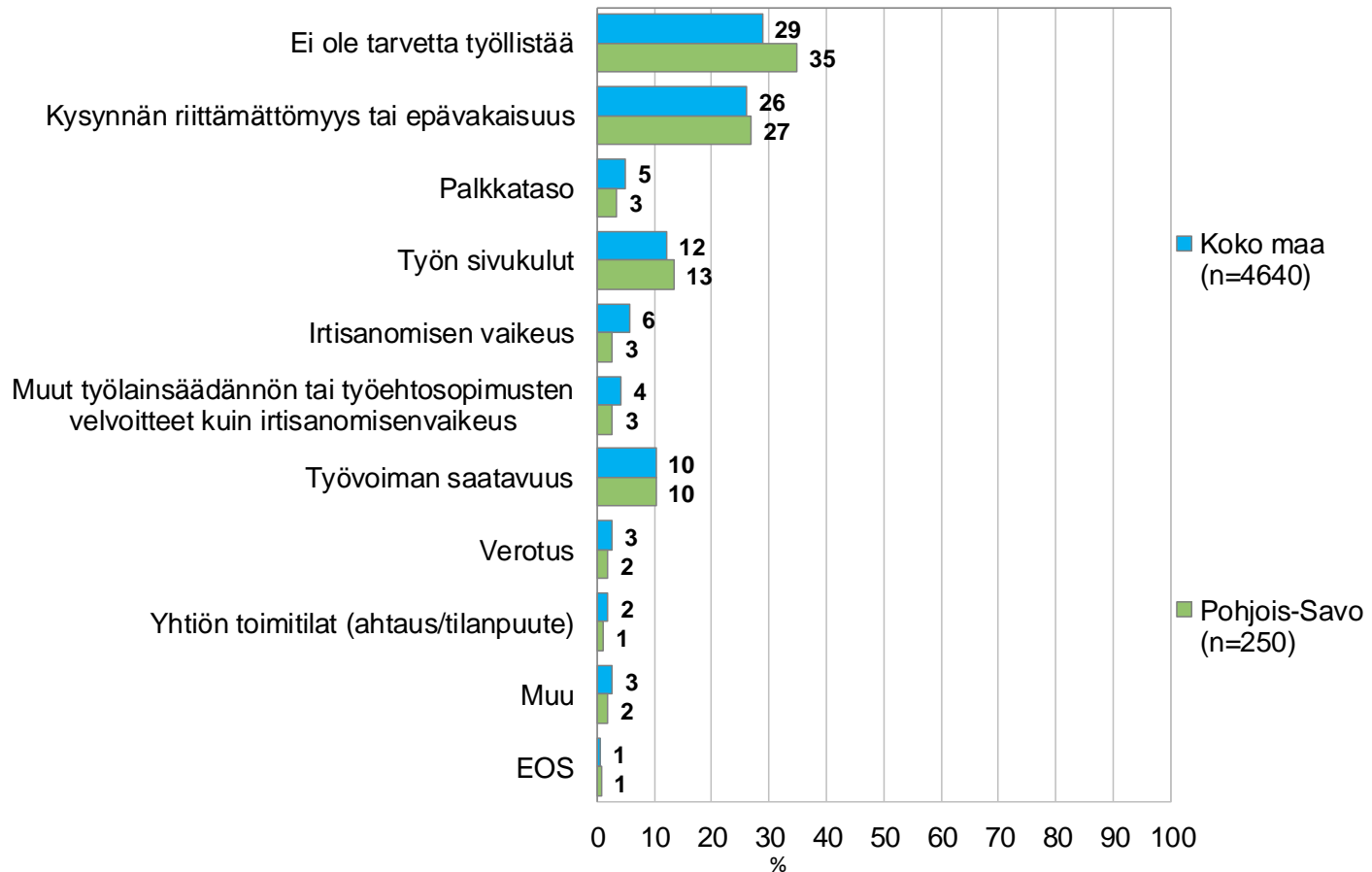
## 4. Pk-yritysten kasvuhakuisuus



*Voimakkaasti tai mahdollisuuksien mukaan kasvavien yritysten osuus kaikista yrityksistä.*

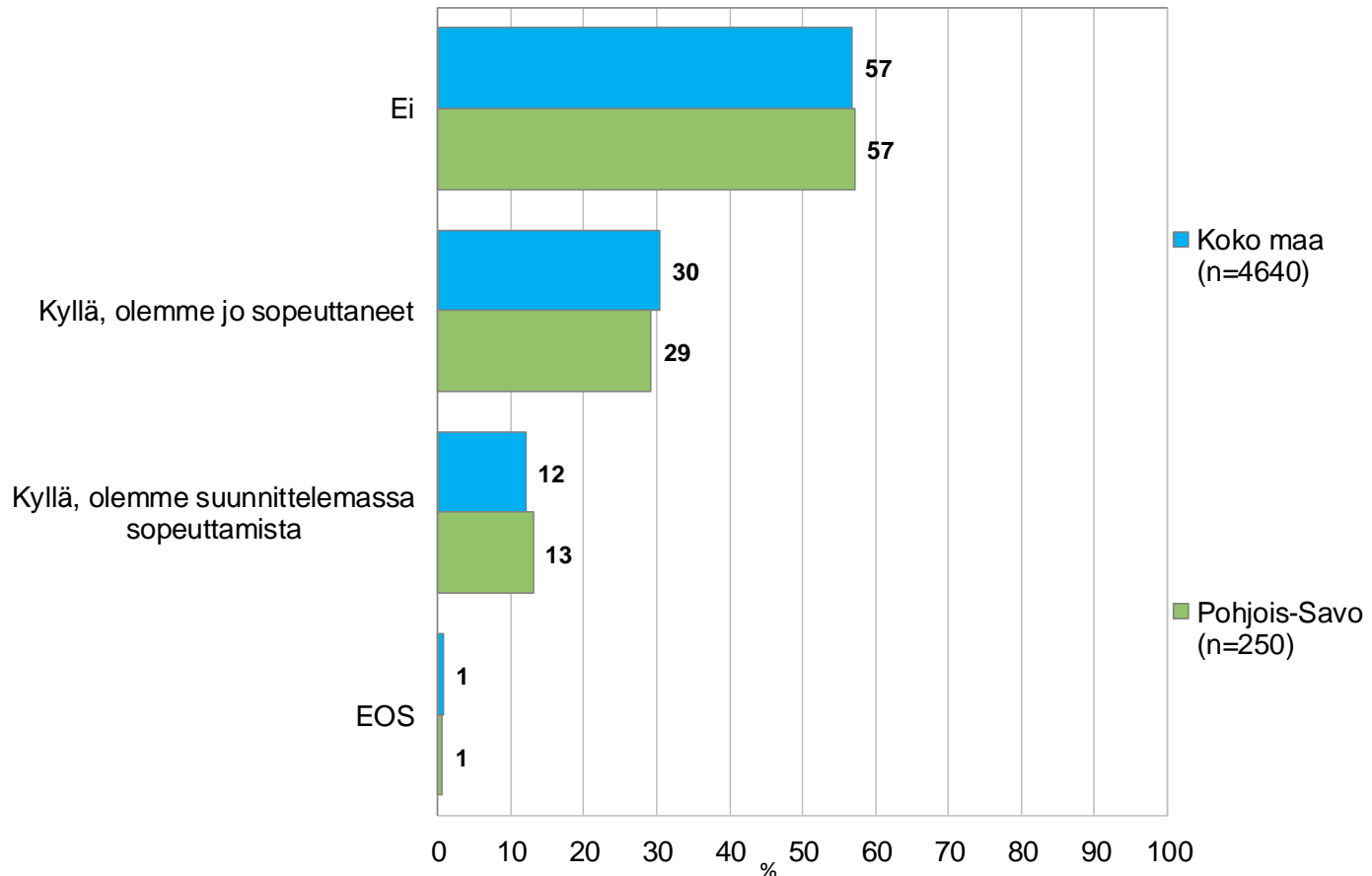
Lähde: Pk-yritysbarometri - kevät, 2013

# 5. Mikä seuraavista on yrityksenne suurin työllistämisen este?



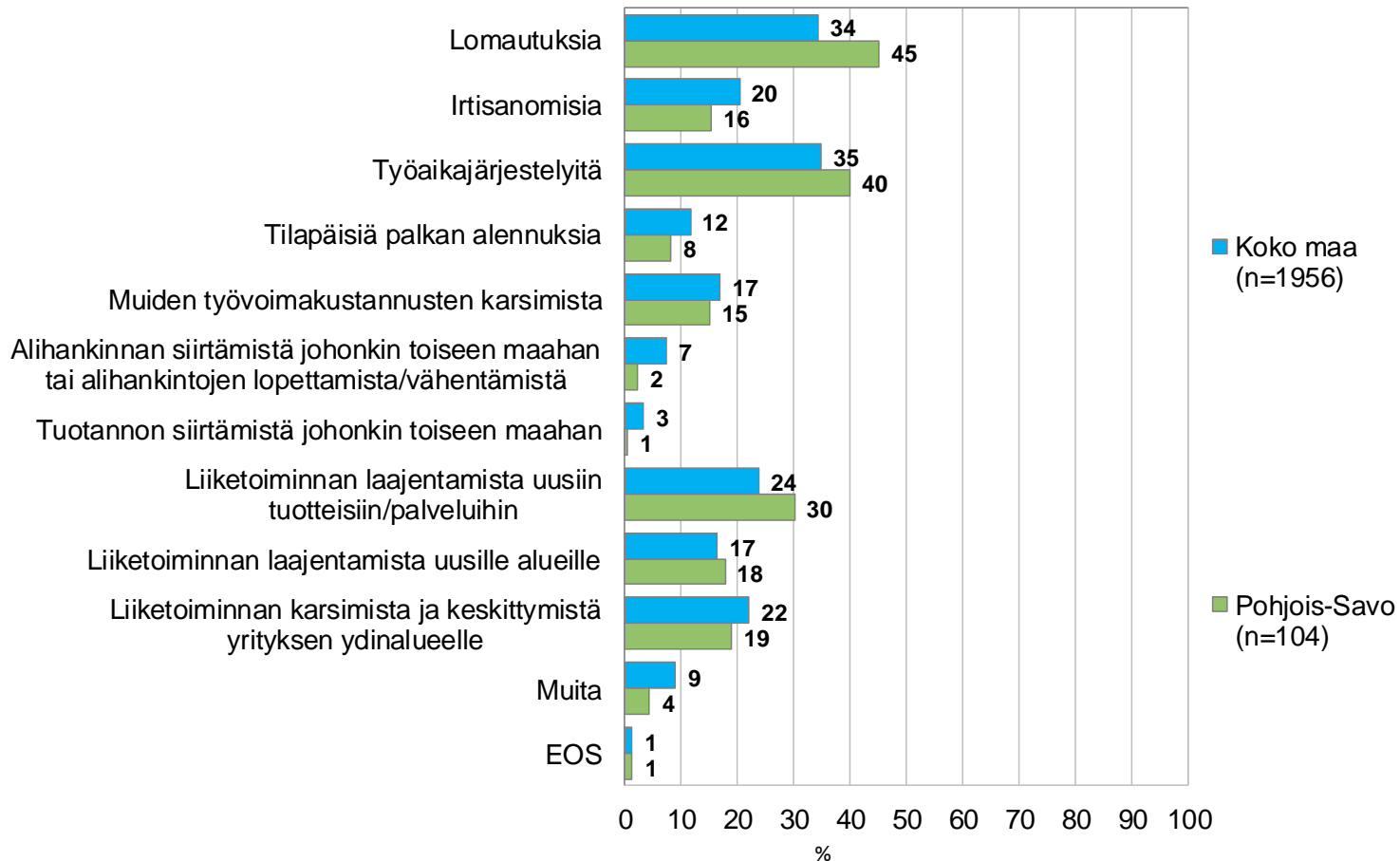
Lähde: Pk-yritysbarometri - kevät, 2013

# 6. Onko yrityksessänne tarvetta sopeuttaa toimintaa nykyisen suhdannetilanteen vuoksi?



Lähde: Pk-yritysbarometri - kevät, 2013

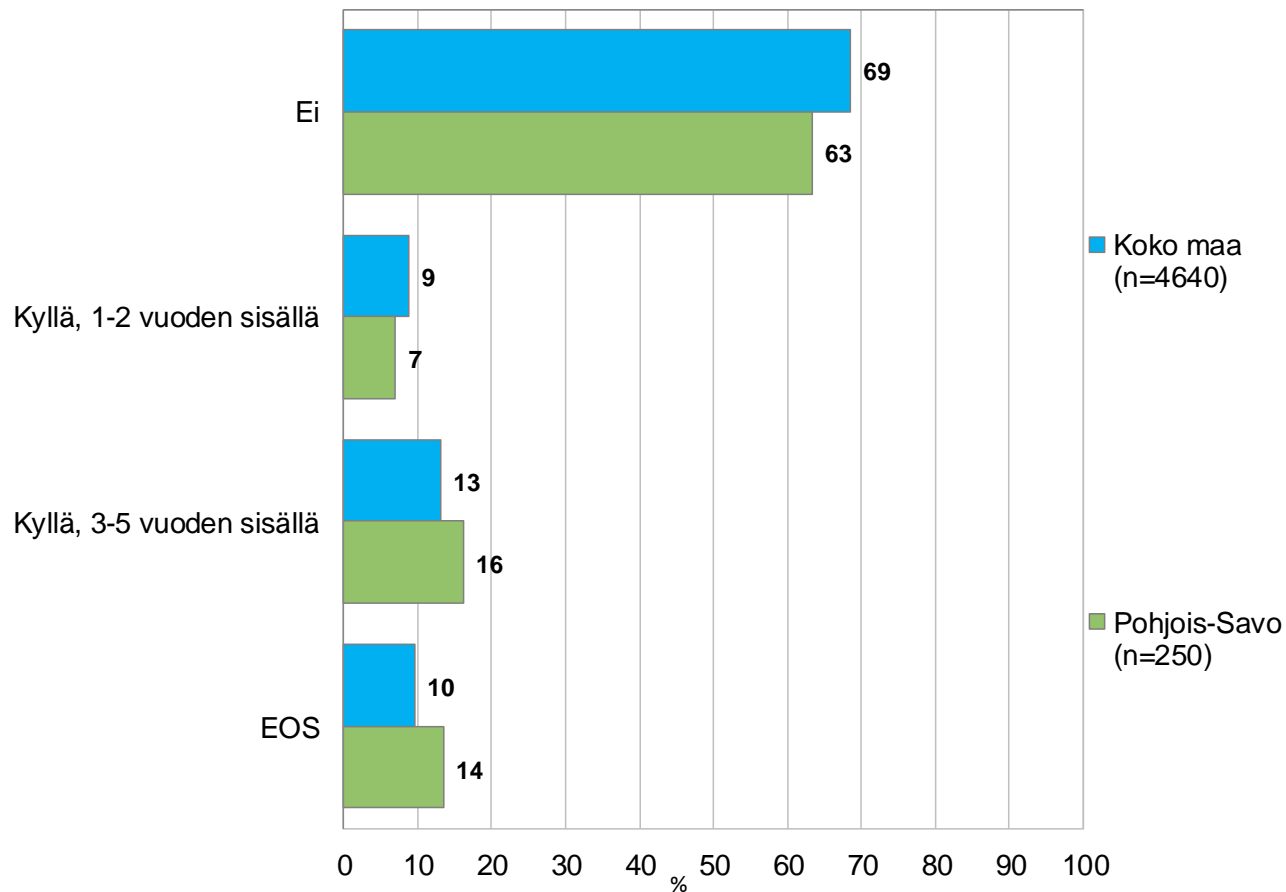
# 7. Mitä sopeutustoimia olette tehnyt tai suunnittelette tekeväanne?



Lähde: Pk-yritysbarometri - kevät, 2013

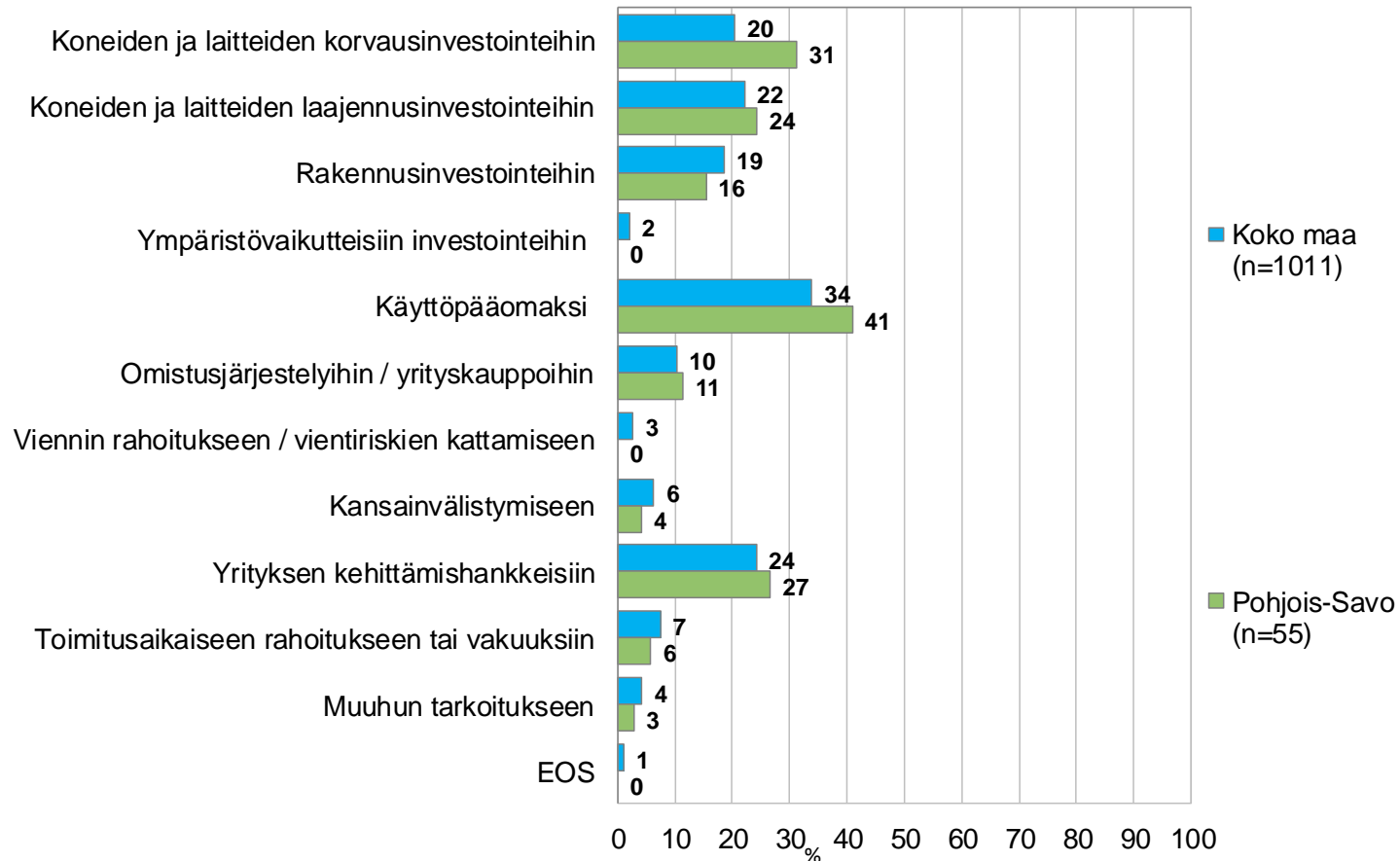


## 8. Onko yrityksessänne odotettavissa sukupolven/omistajanvaihdos lähimmän viiden vuoden sisällä?



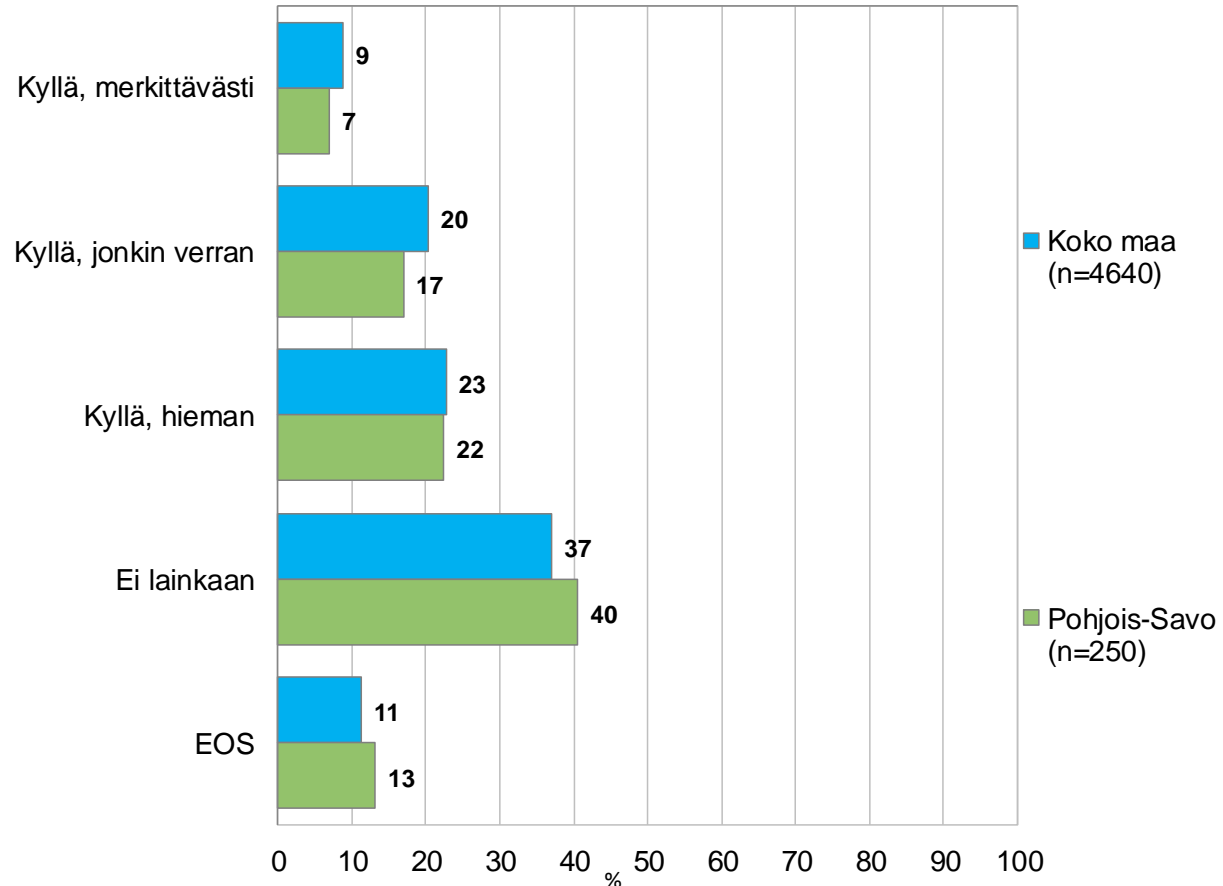
Lähde: Pk-yritysbarometri - kevät, 2013

# 9. Mihin käyttötarkoitukseen aiotte pääasiassa ottaa ulkoista rahoitusta?



Lähde: Pk-yritysbarometri - kevät, 2013

# 10. Vaikuttavatko suuryritysten tehostamistoimet kielteisesti yrityksenne toimintaan?



Lähde: Pk-yrittäjäbarometri - kevät, 2013

**YRITTÄJYYS LUO**  
**PALVELUITA!**