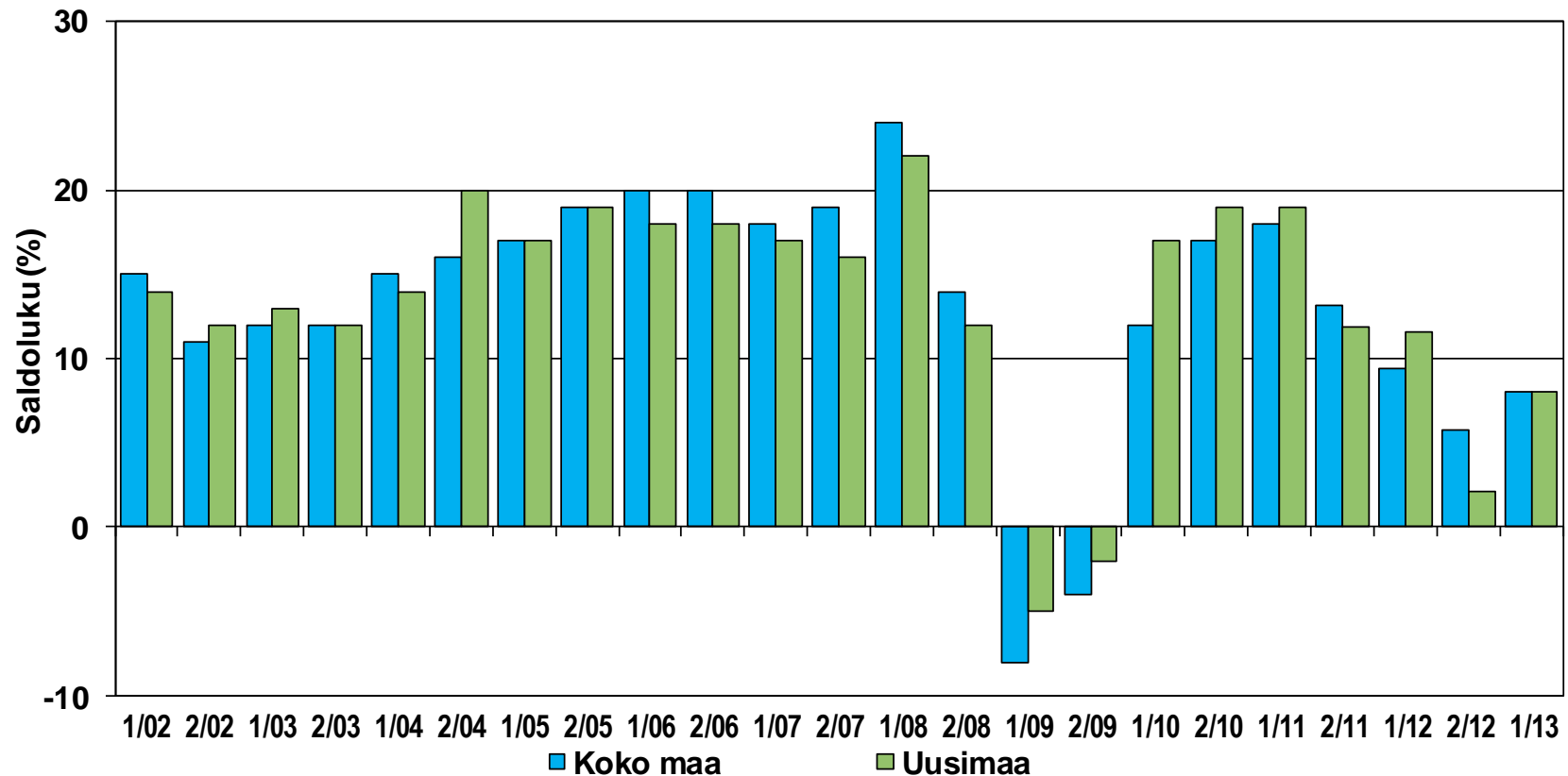




# Pk-yritysbarometri, kevät 2013

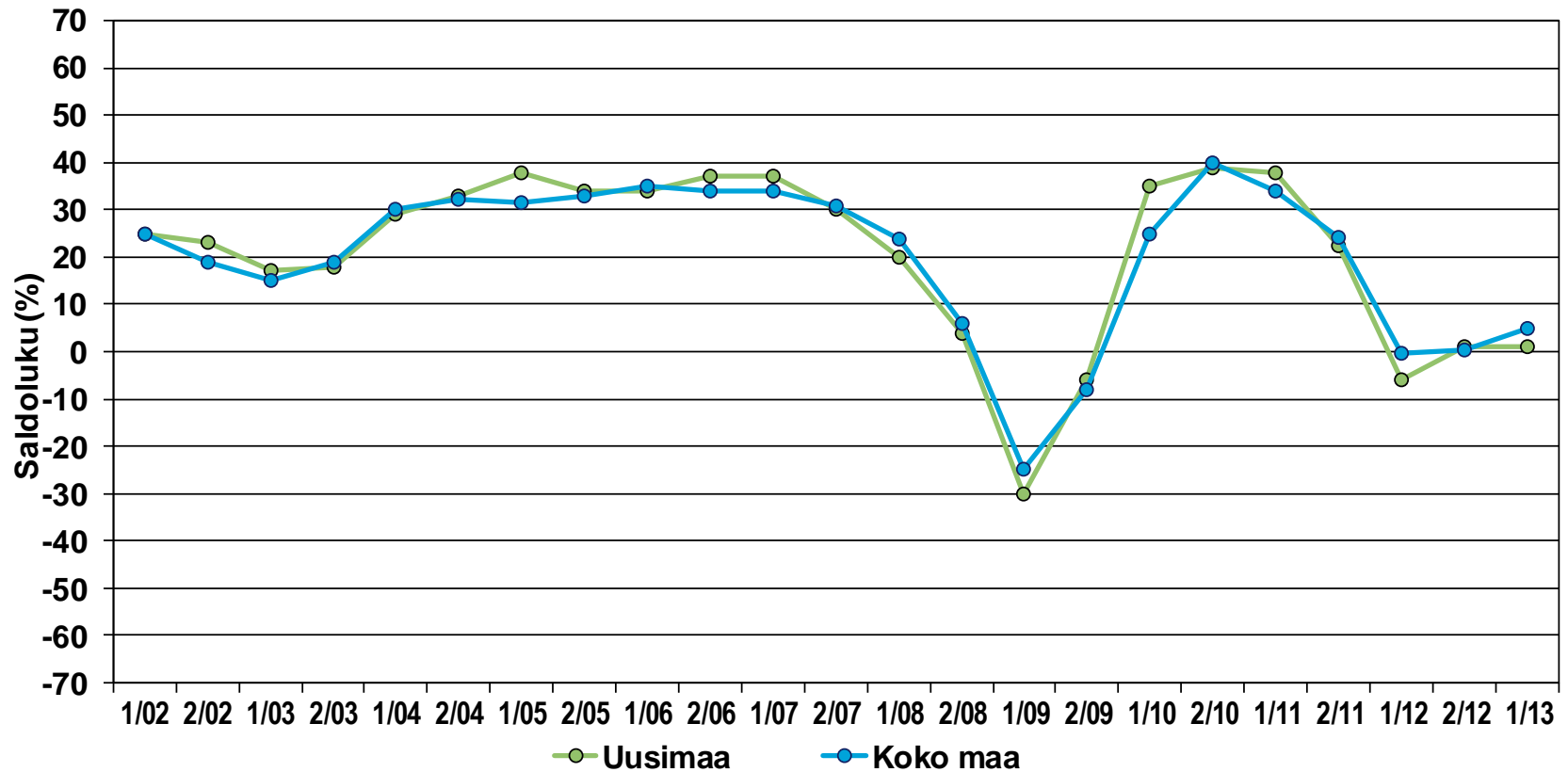
alueraportti, Uusimaa

# 1. Henkilökunnan määrän muutosodotukset seuraavan vuoden aikana



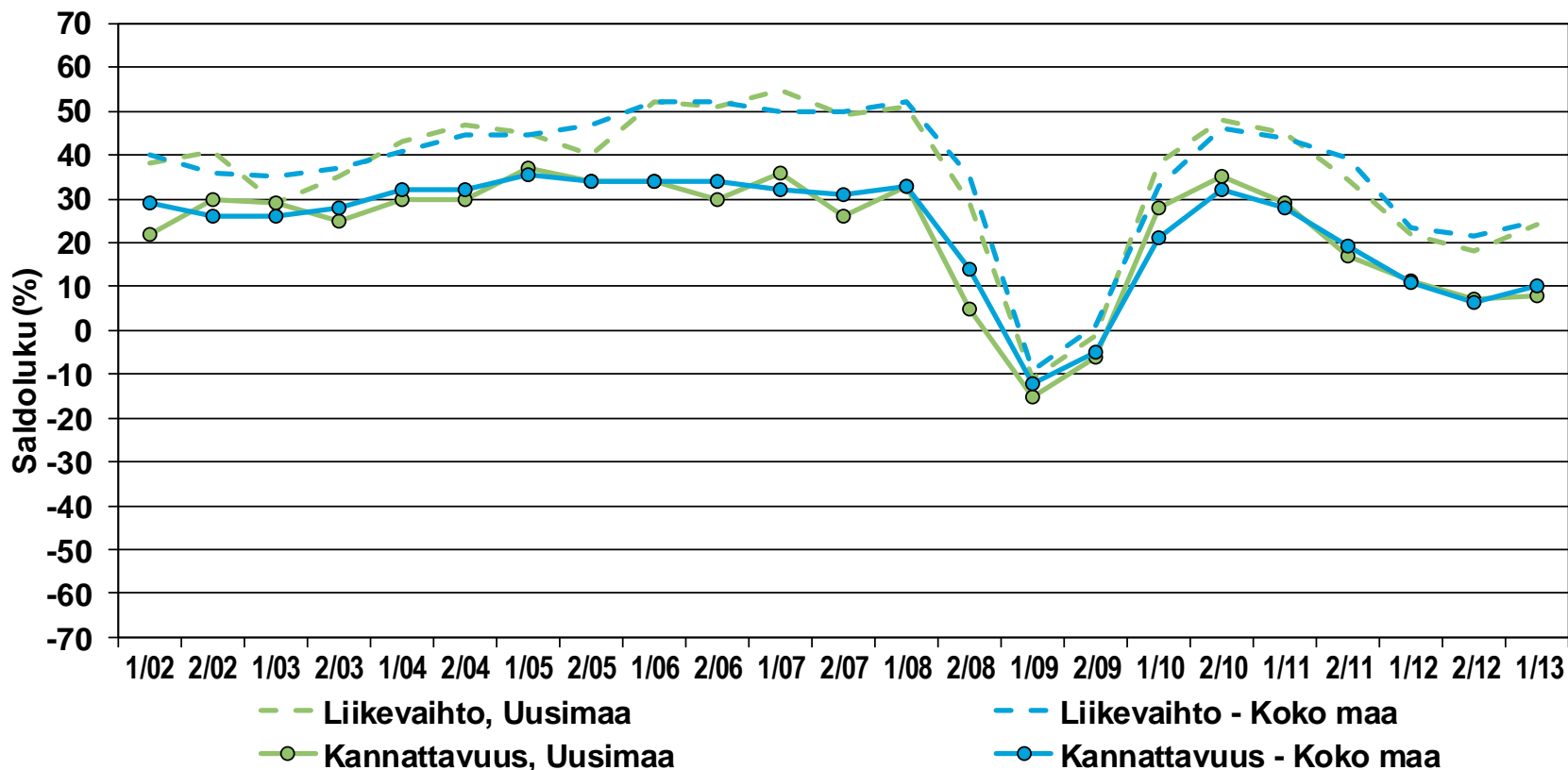
Lähde: Pk-yrittäjäbarometri - kevät, 2013

## 2. Yleiset suhdannenäkymät lähimmän vuoden aikana



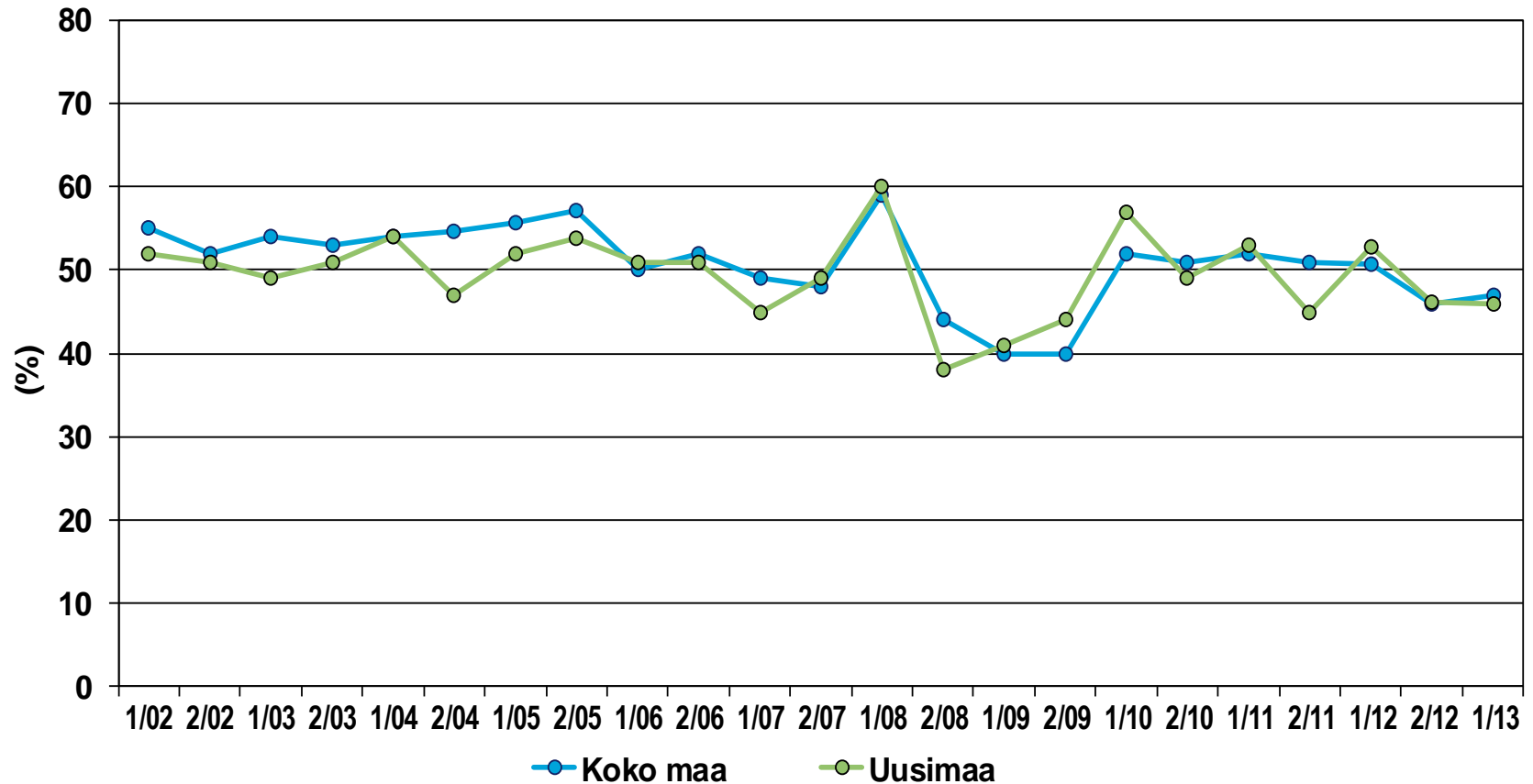
Lähde: Pk-yrittäjäbarometri - kevät, 2013

### 3. Suhdannenäkymät seuraavan vuoden aikana



Lähde: Pk-yrittäjäbarometri - kevät, 2013

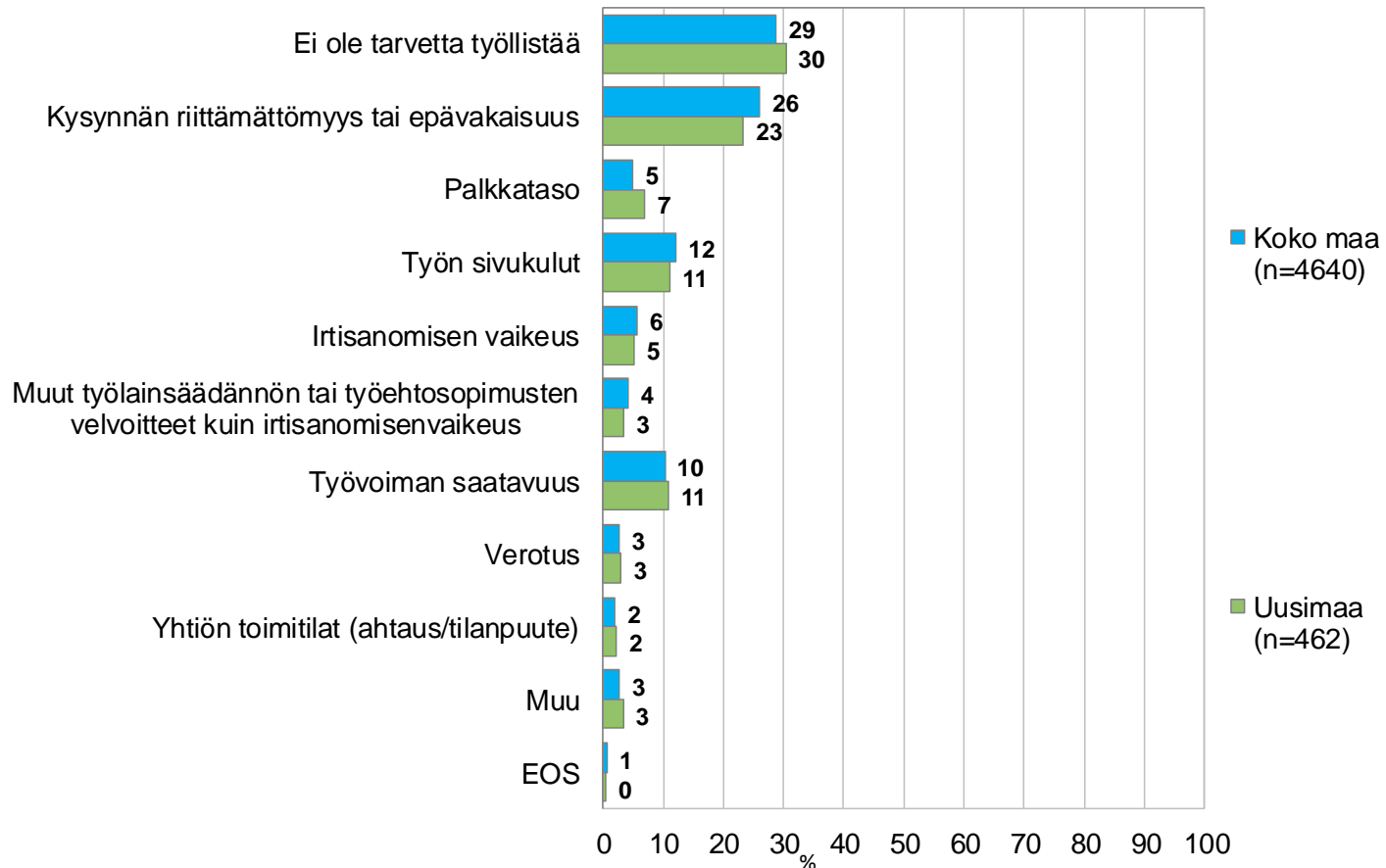
## 4. Pk-yritysten kasvuhakuisuus



Voimakkaasti tai mahdollisuuksien mukaan kasvavien yritysten osuus kaikista yrityksistä.

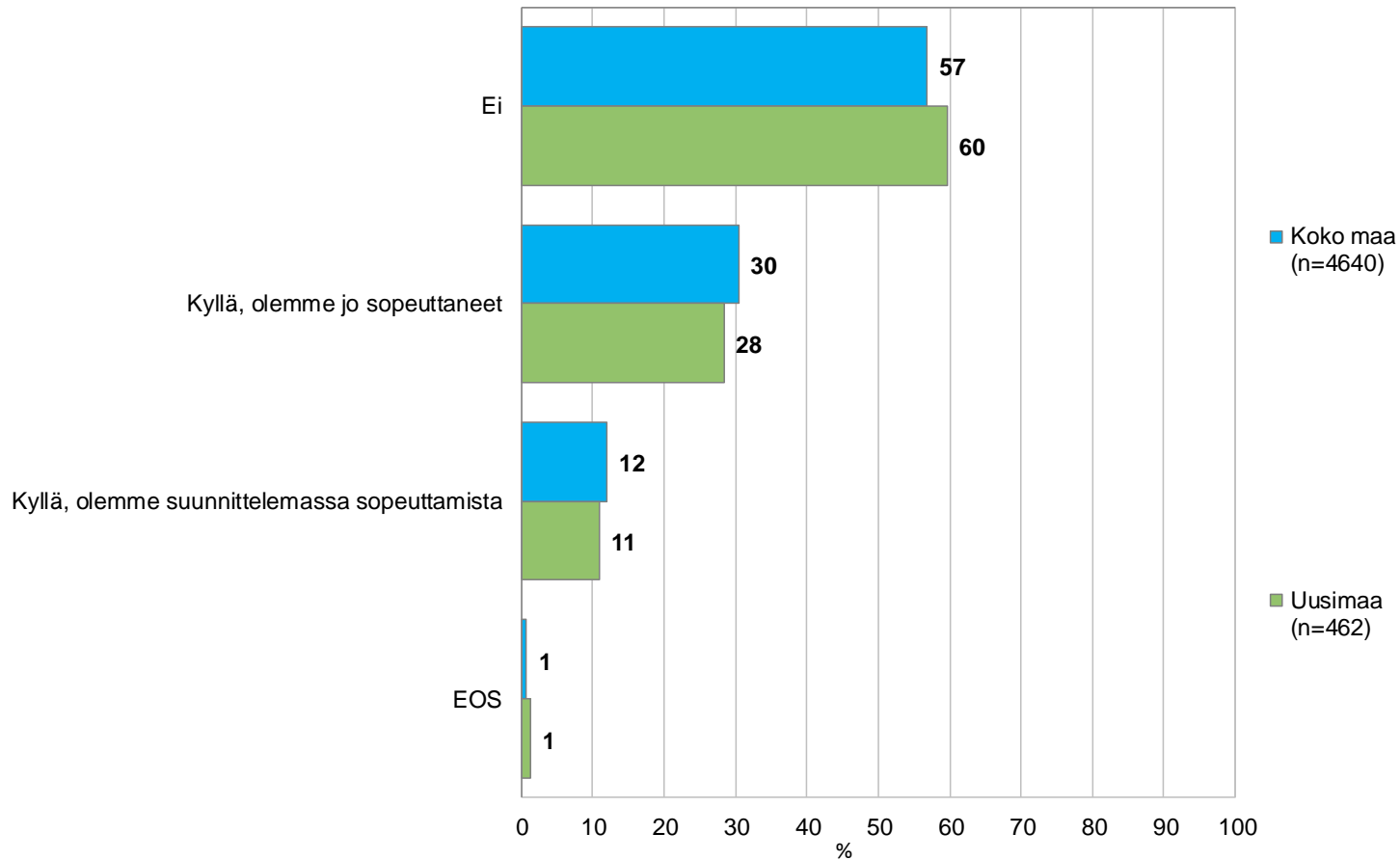
Lähde: Pk-yritysbarometri - kevät, 2013

# 5. Mikä seuraavista on yrityksenne suurin työllistämisen este?



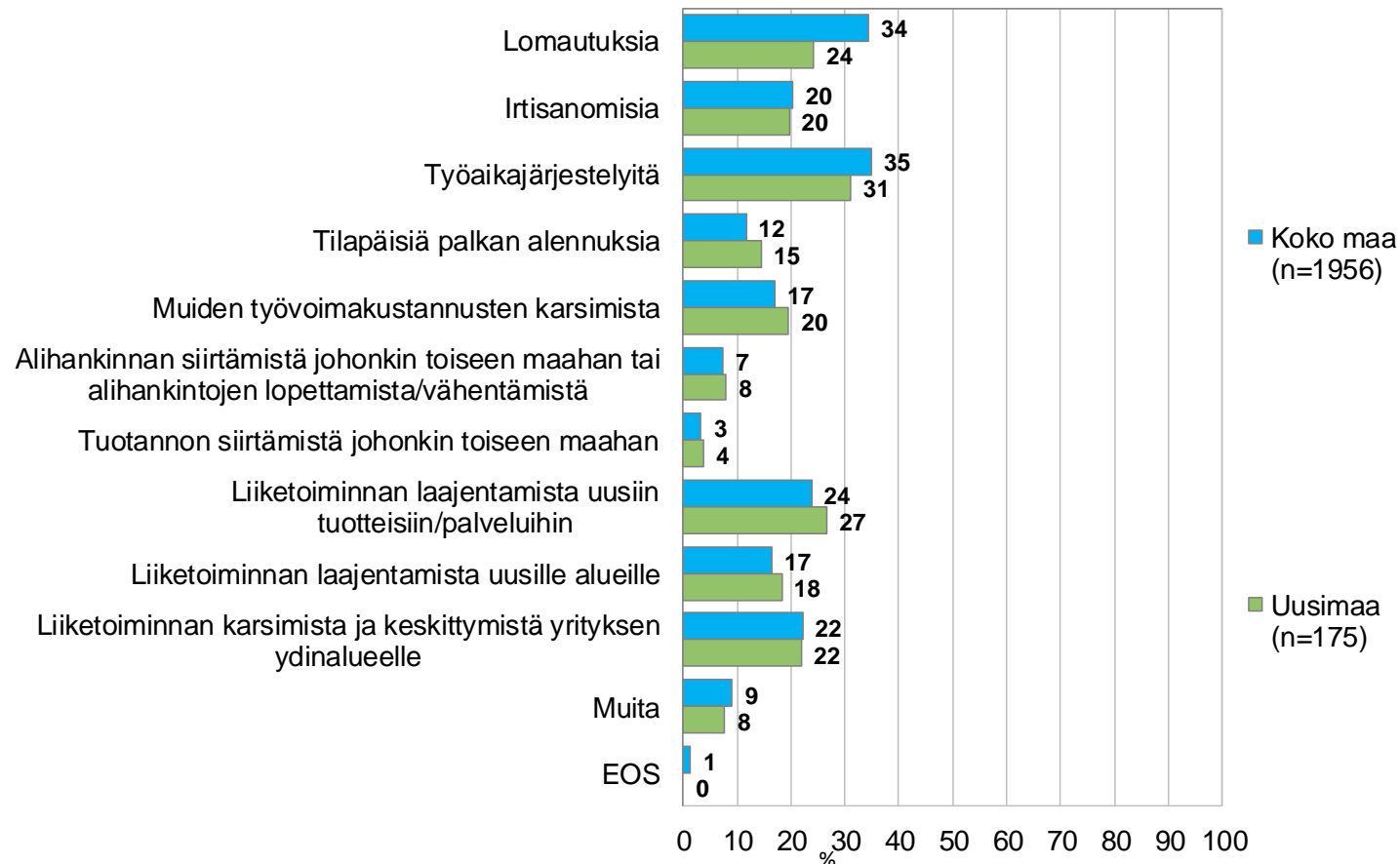
Lähde: Pk-yritysbarometri - kevät, 2013

# 6. Onko yrityksessänne tarvetta sopeuttaa toimintaa nykyisen suhdannetilanteen vuoksi?



Lähde: Pk-yritysbarometri - kevät, 2013

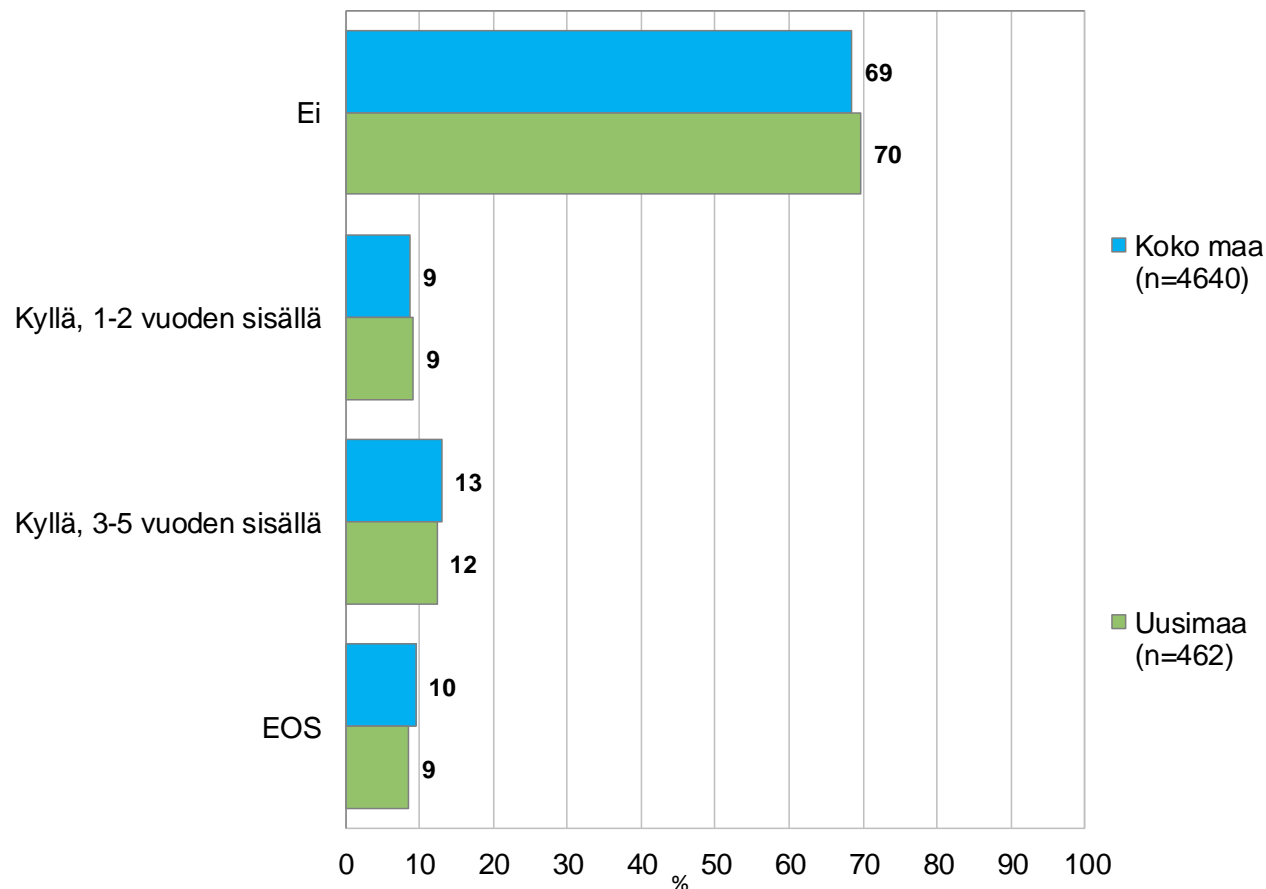
# 7. Mitä sopeutustoimia olette tehnyt tai suunnittelette tekevänne?



Lähde: Pk-yritysbarometri - kevät, 2013

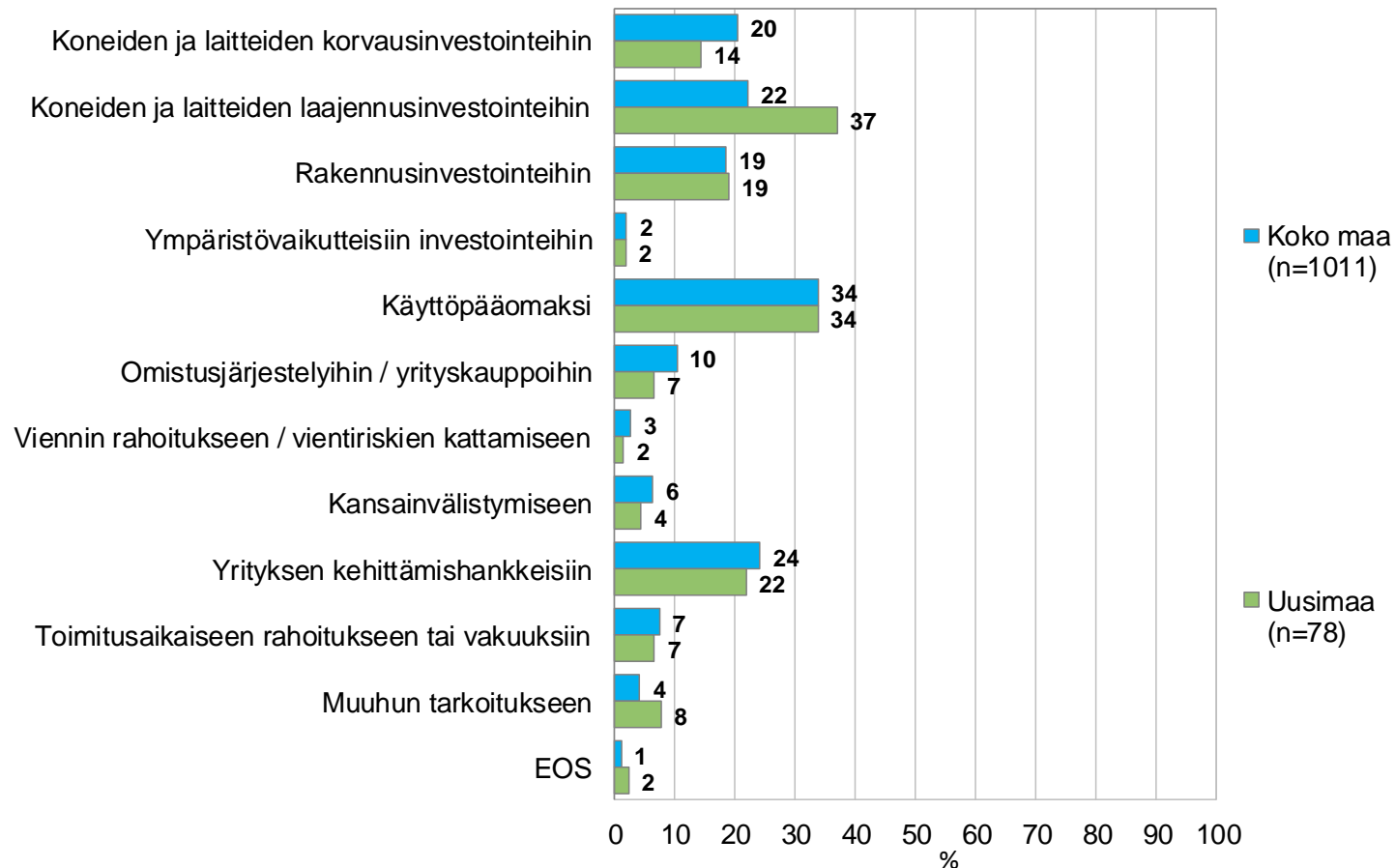


## 8. Onko yrityksessänne odotettavissa sukupolven/omistajanvaihdos lähimmän viiden vuoden sisällä?



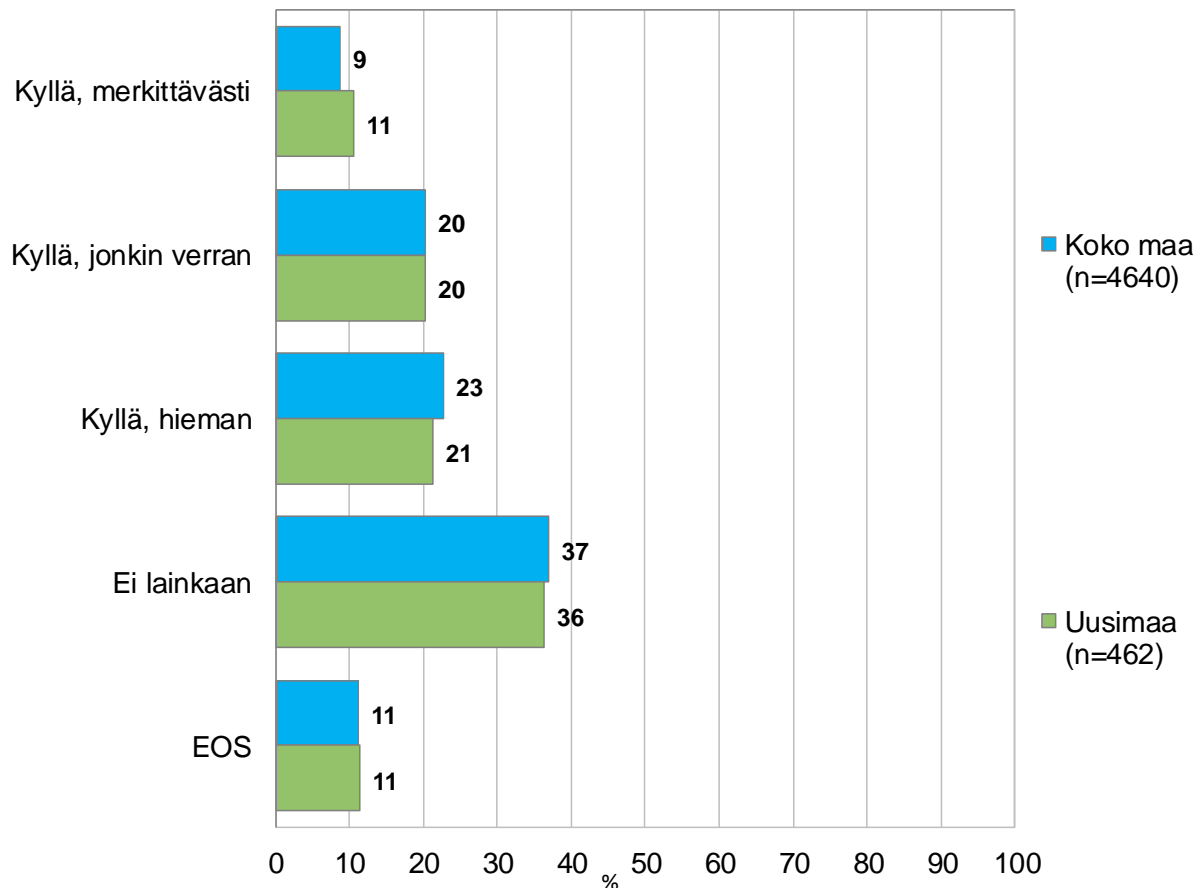
Lähde: Pk-yritysbarometri - kevät, 2013

# 9. Mihin käyttötarkoitukseen aiotte pääasiassa ottaa ulkoista rahoitusta?



Lähde: Pk-yritysbarometri - kevät, 2013

# 10. Vaikuttavatko suuryritysten tehostamistoimet kielteisesti yrityksen toimintaan?



Lähde: Pk-yritysbarometri - kevät, 2013

**YRITTÄJYYS LUO**  
**PALVELUITA!**