

# Pk-yritysbarometri, kevät 2023

Seururaportti, Pohjois-Karjalan Yrittäjät



**FINNVERA**



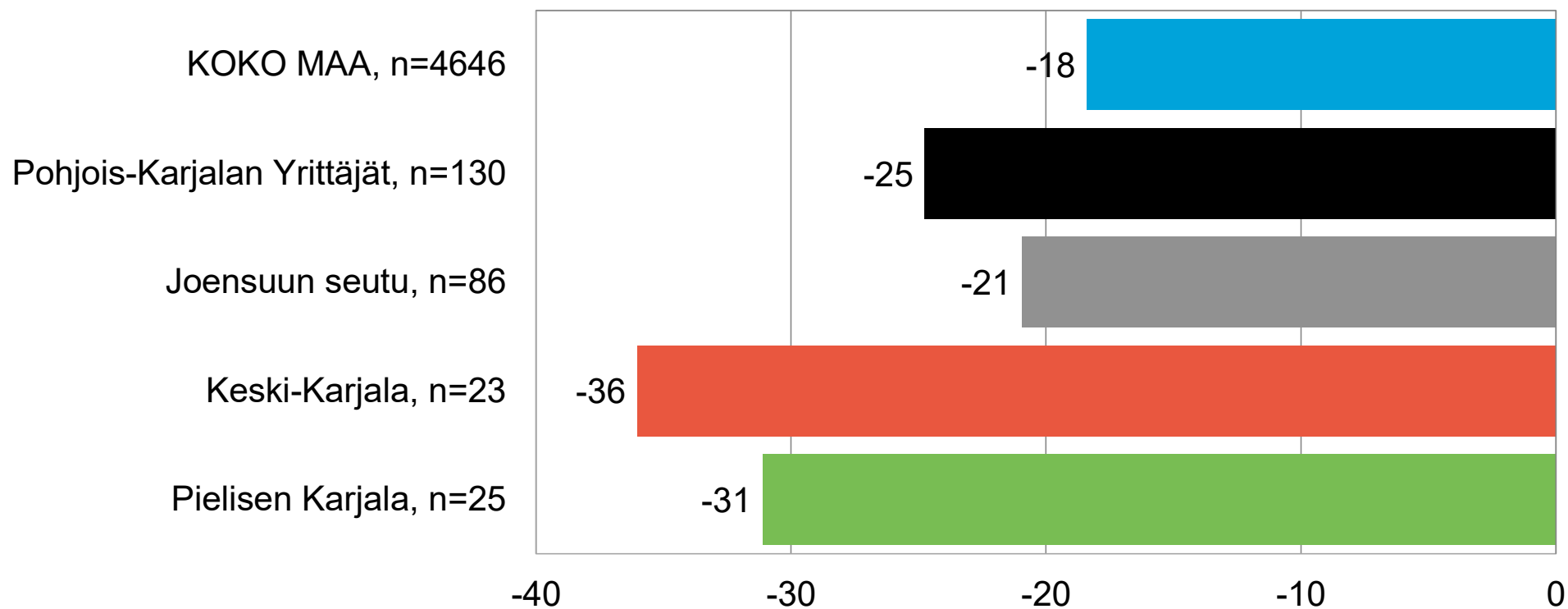
Työ- ja elinkeinoministeriö  
Arbets- och näringsministeriet

Tutkimuksen toteuttaja

**taloustutkimus oy**

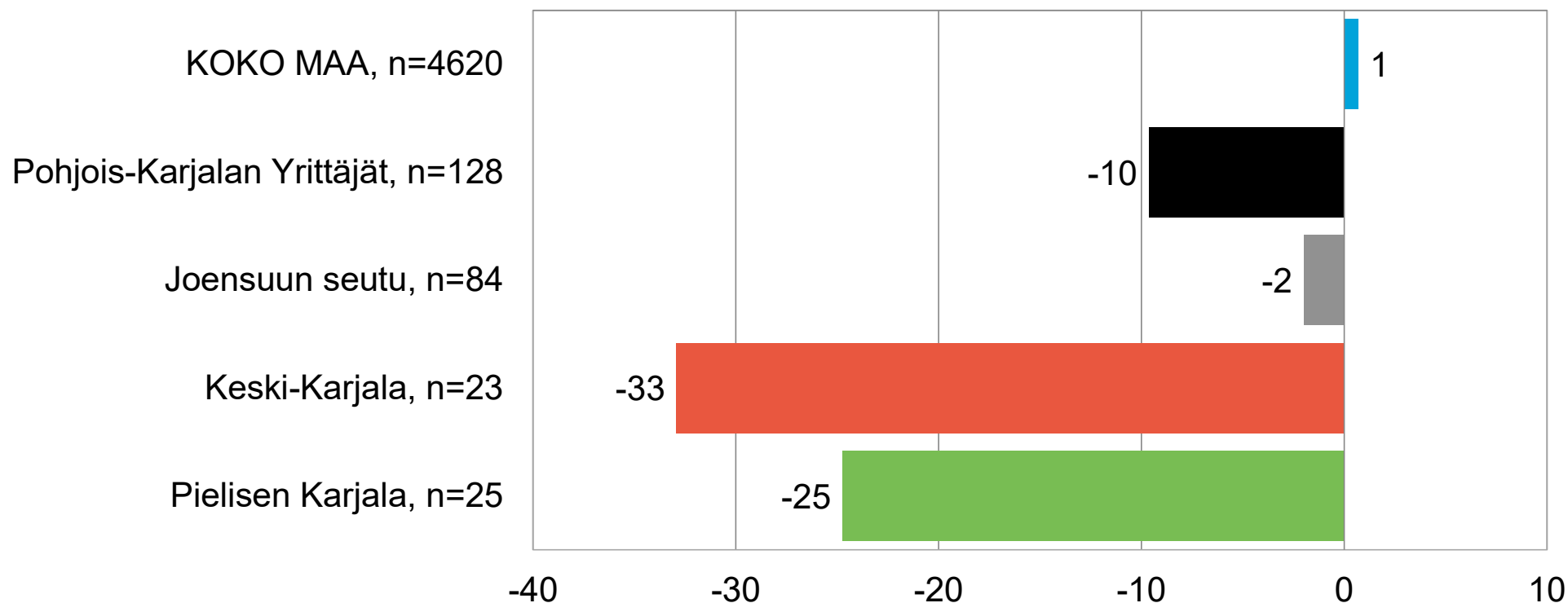
# 1: Suhdannenäkymät lähimmän vuoden aikana (saldoluku %)

n=kaikki vastaajat



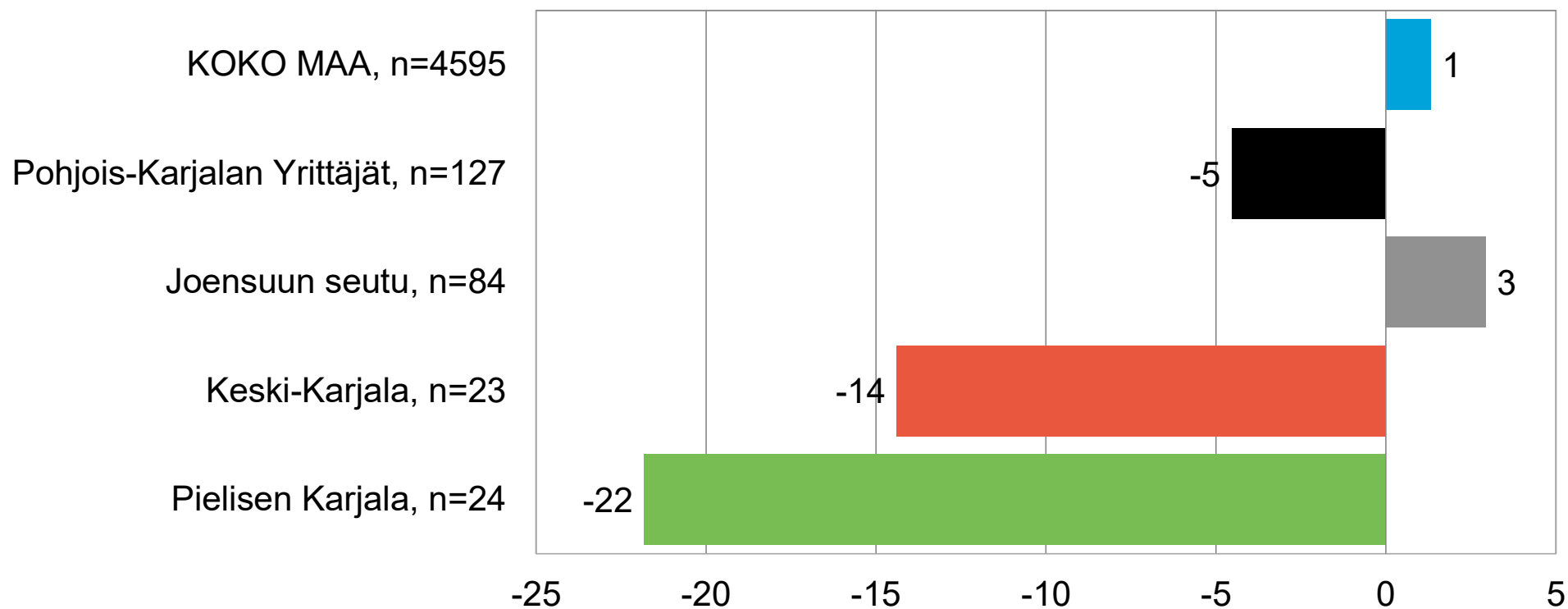
## 2: Suhdannenäkymät osatekijöittäin Liikevaihto (saldoluku %)

n=kaikki vastaajat



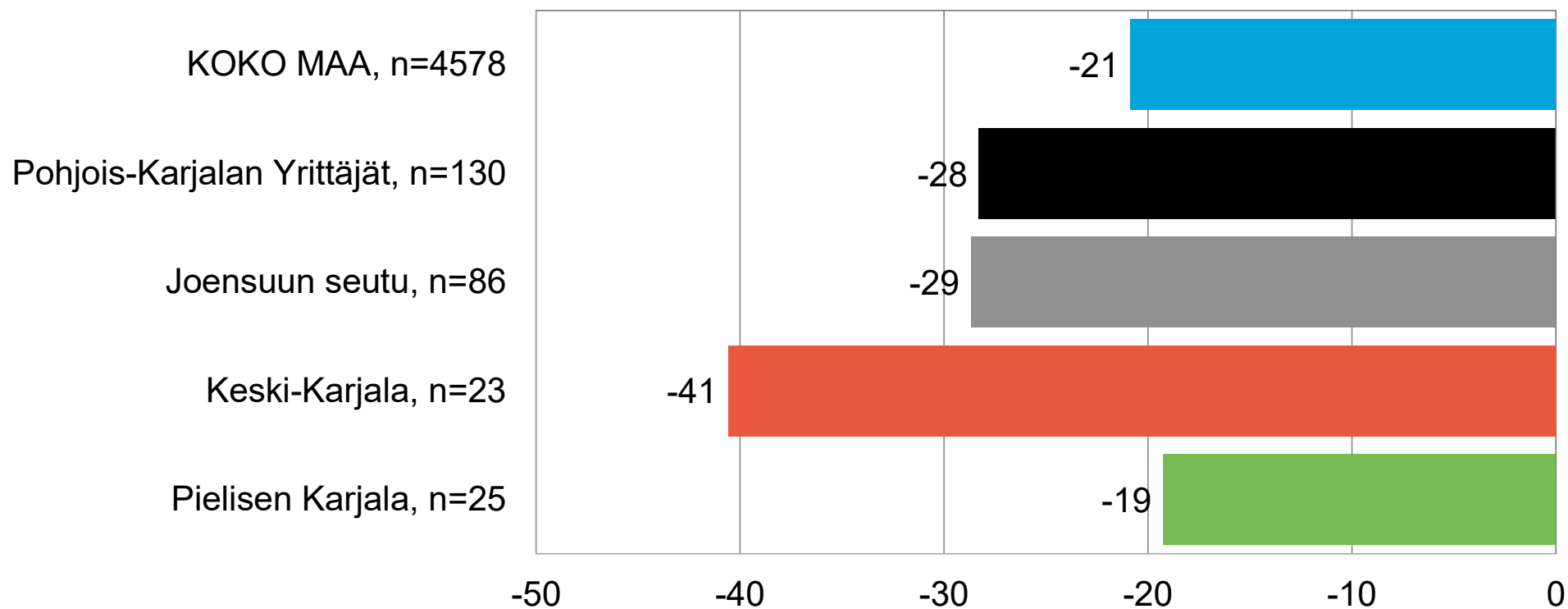
### 3: Suhdannenäkymät osatekijöittäin Henkilökunnan määrä (saldoluku %)

n=kaikki vastaajat



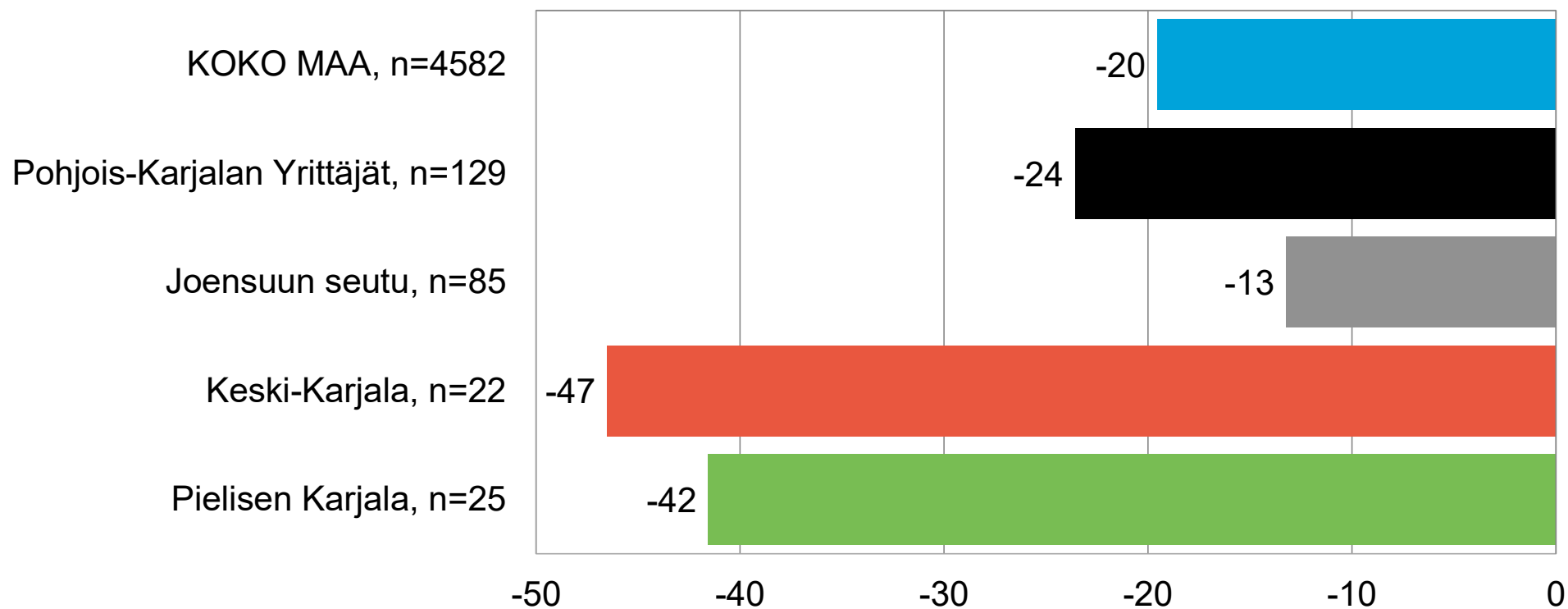
## 4: Suhdannenäkymät osatekijöittäin Investointiodotukset (saldoluku %)

n=kaikki vastaajat



## 5: Suhdannenäkymät osatekijöittäin Yrityksen kannattavuus (saldoluku %)

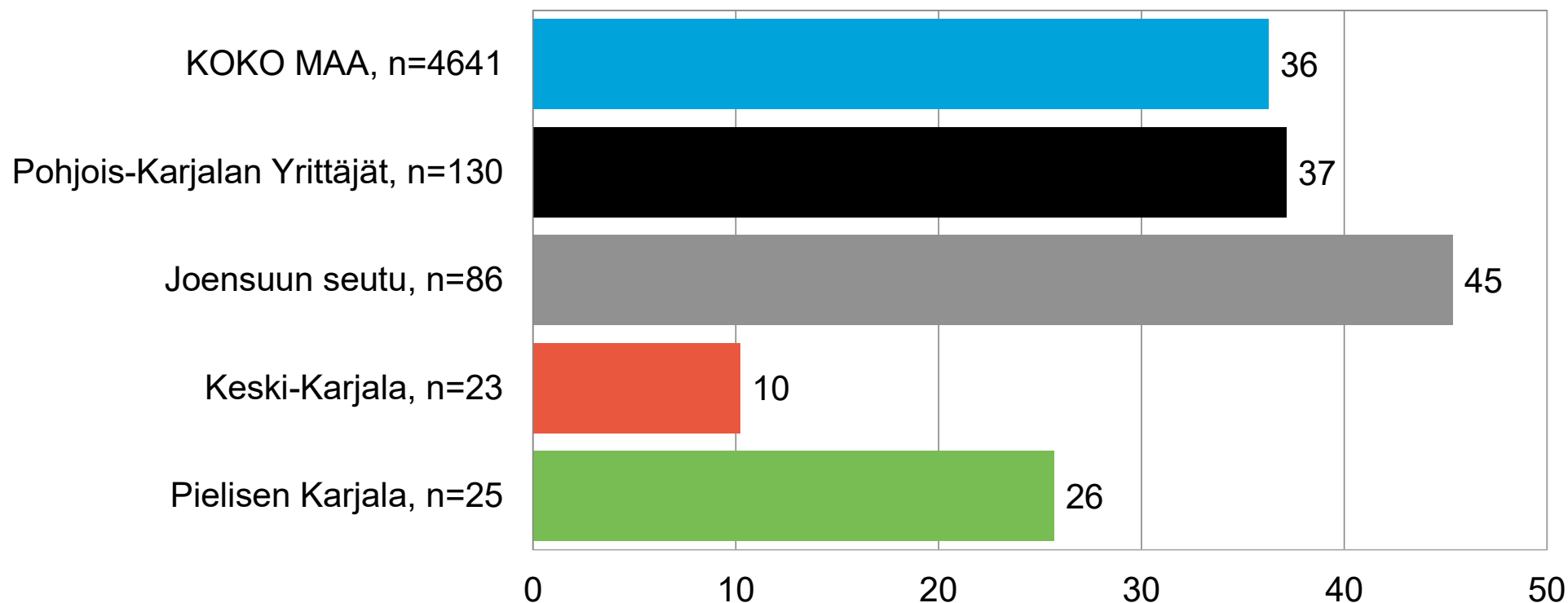
n=kaikki vastaajat



## 6: Pk-yritysten kasvuhakuisuus

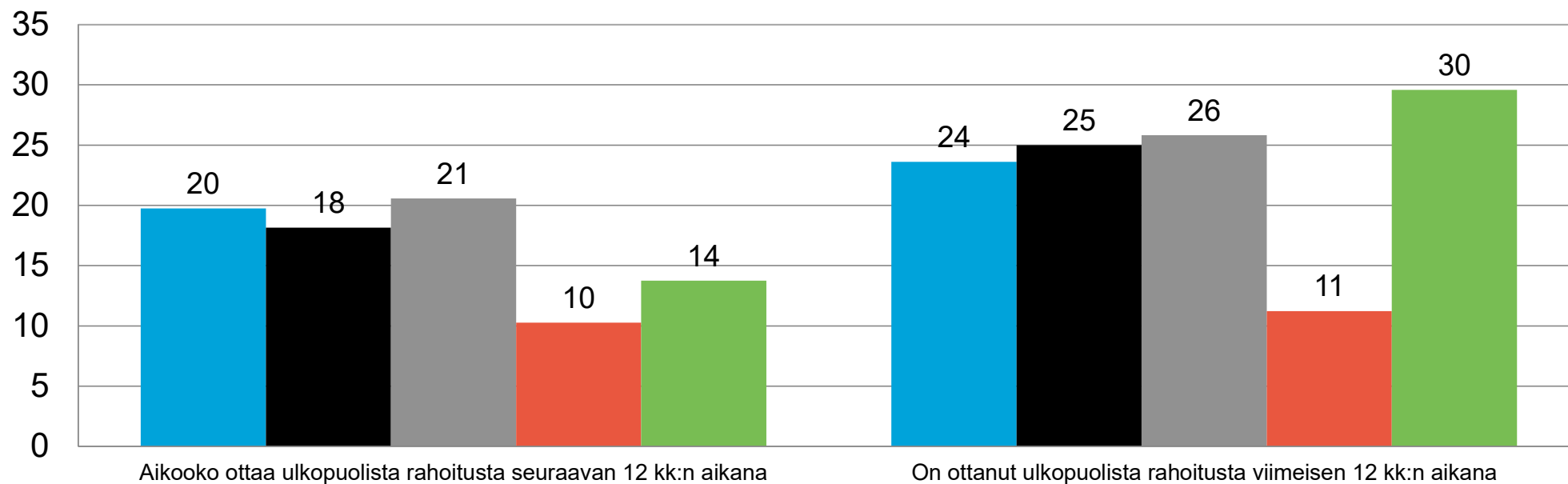
Voimakkaasti ja mahdollisuuksien mukaan kasvavien yritysten osuus kaikista yrityksistä (%)

n=kaikki vastaajat



## 7: Pk-yritysten rahoitus (%)

n=kaikki vastaajat

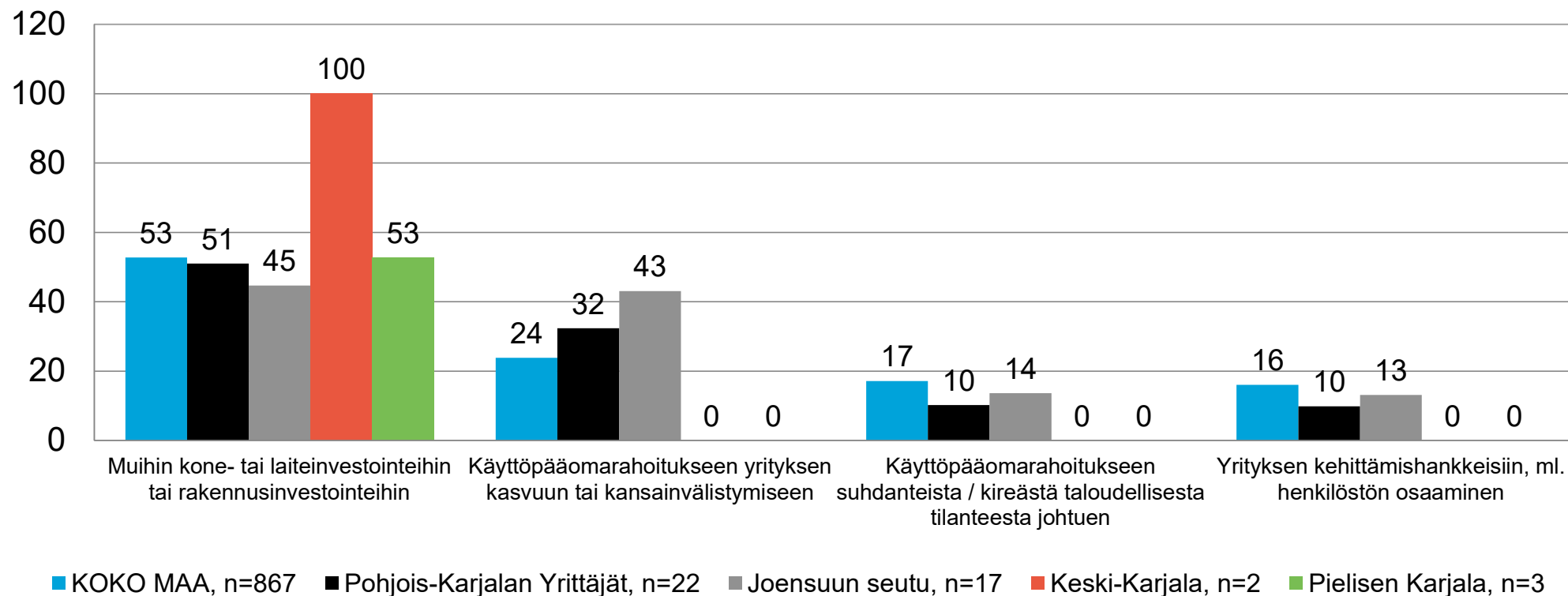


■ KOKO MAA, n=4615 ■ Pohjois-Karjalan Yrittäjät, n=130 ■ Joensuun seutu, n=86 ■ Keski-Karjala, n=23 ■ Pielisen Karjala, n=25



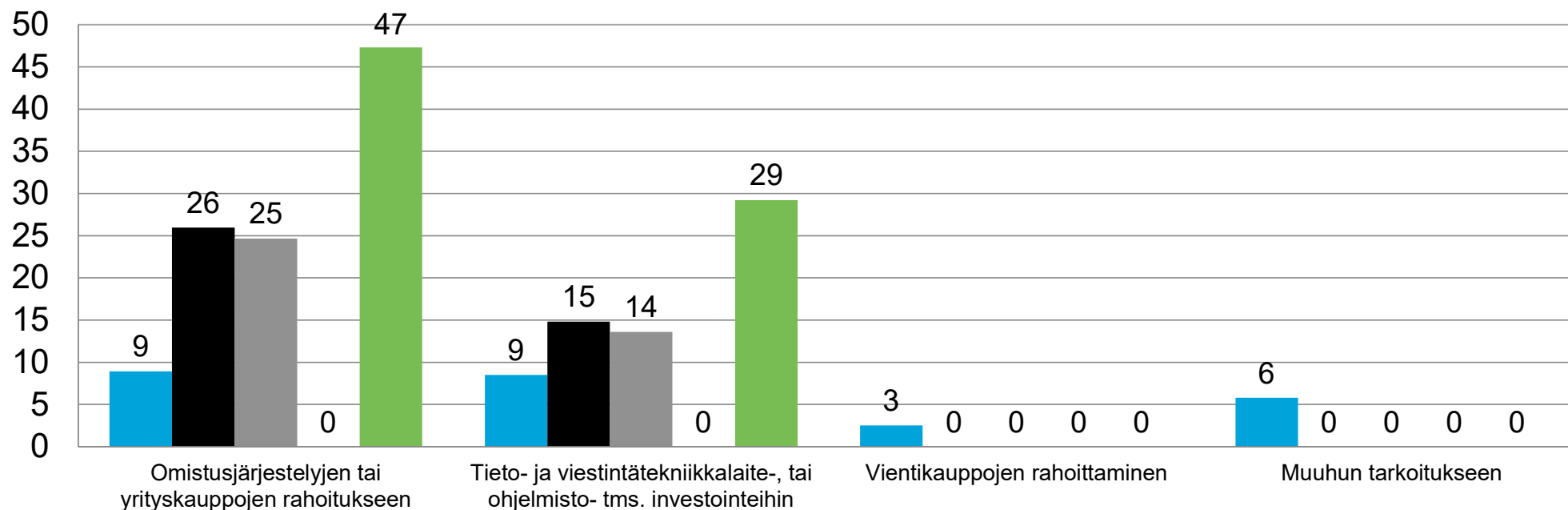
## 8: Mihin käyttötarkoitukseen aikoo ottaa ulkopuolista rahoitusta 1/2 (%)

n=yritys aikoo ottaa ulkopuolista rahoitusta



## 9: Mihin käyttötarkoitukseen aikoo ottaa ulkopuolista rahoitusta 2/2 (%)

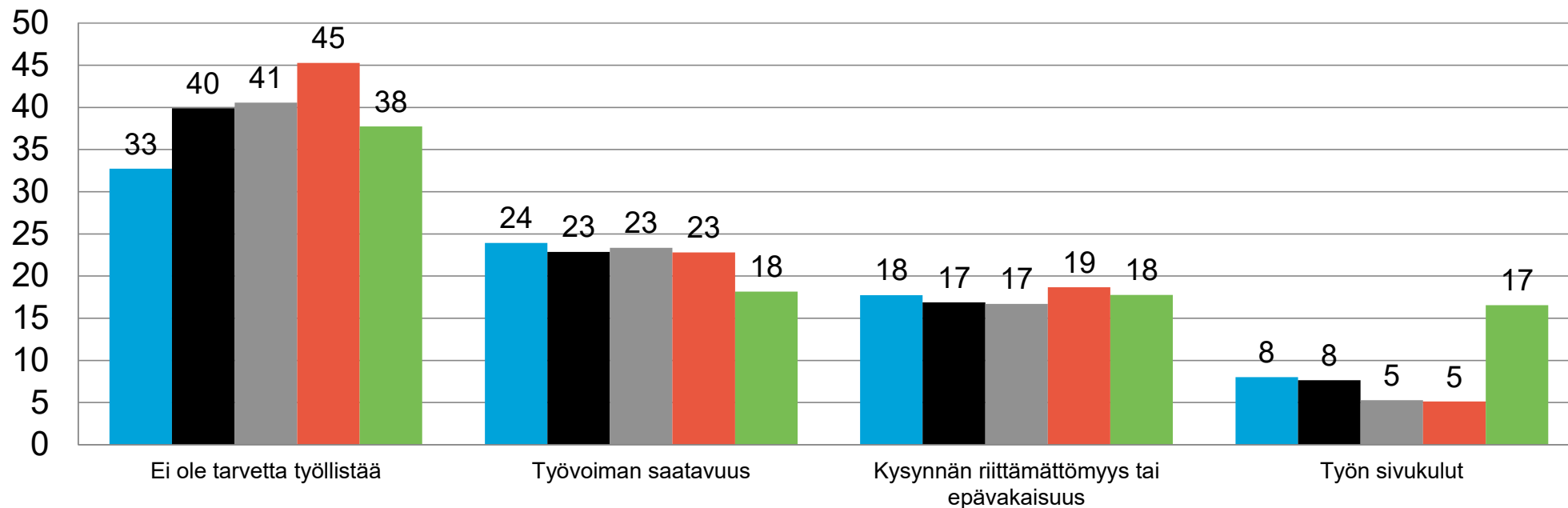
n=yritys aikoo ottaa ulkopuolista rahoitusta



■ KOKO MAA, n=867 ■ Pohjois-Karjalan Yrittäjät, n=22 ■ Joensuun seutu, n=17 ■ Keski-Karjala, n=2 ■ Pielisen Karjala, n=3

# 10: Työllistämisen esteet 1/2 (%)

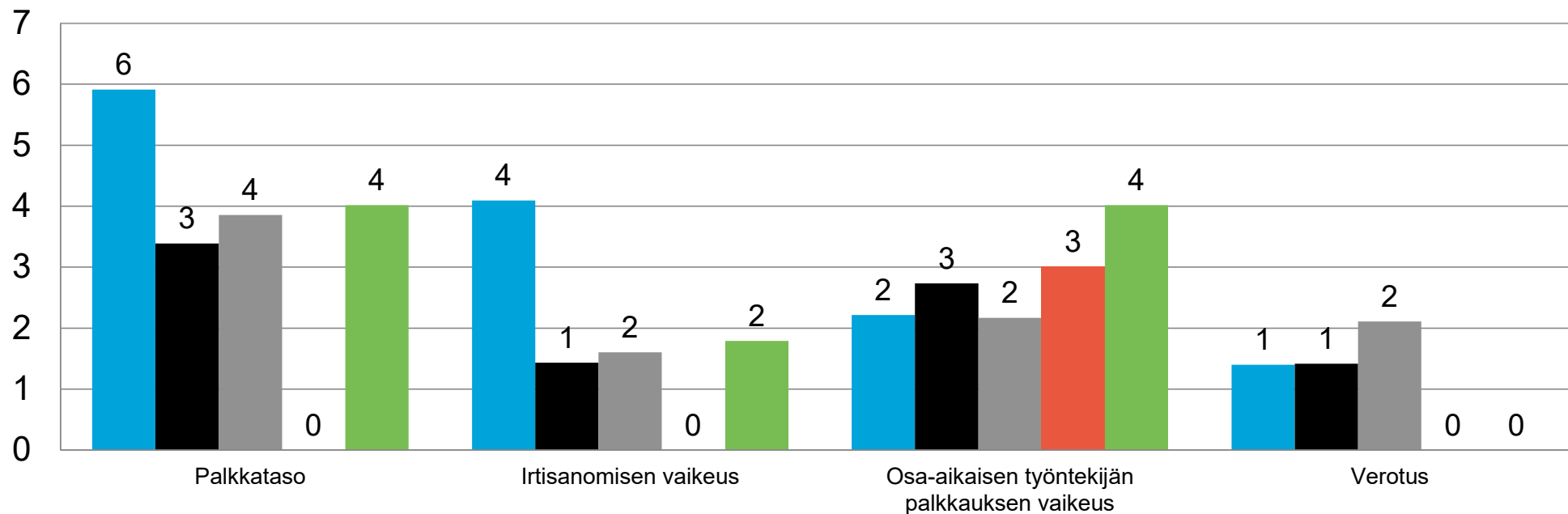
n=kaikki vastaajat



■ KOKO MAA, n=4650 ■ Pohjois-Karjalaa, n=130 ■ Joensuun seutu, n=86 ■ Keski-Karjala, n=23 ■ Pielisen Karjala, n=25

# 11: Työllistämisen esteet 2/2 (%)

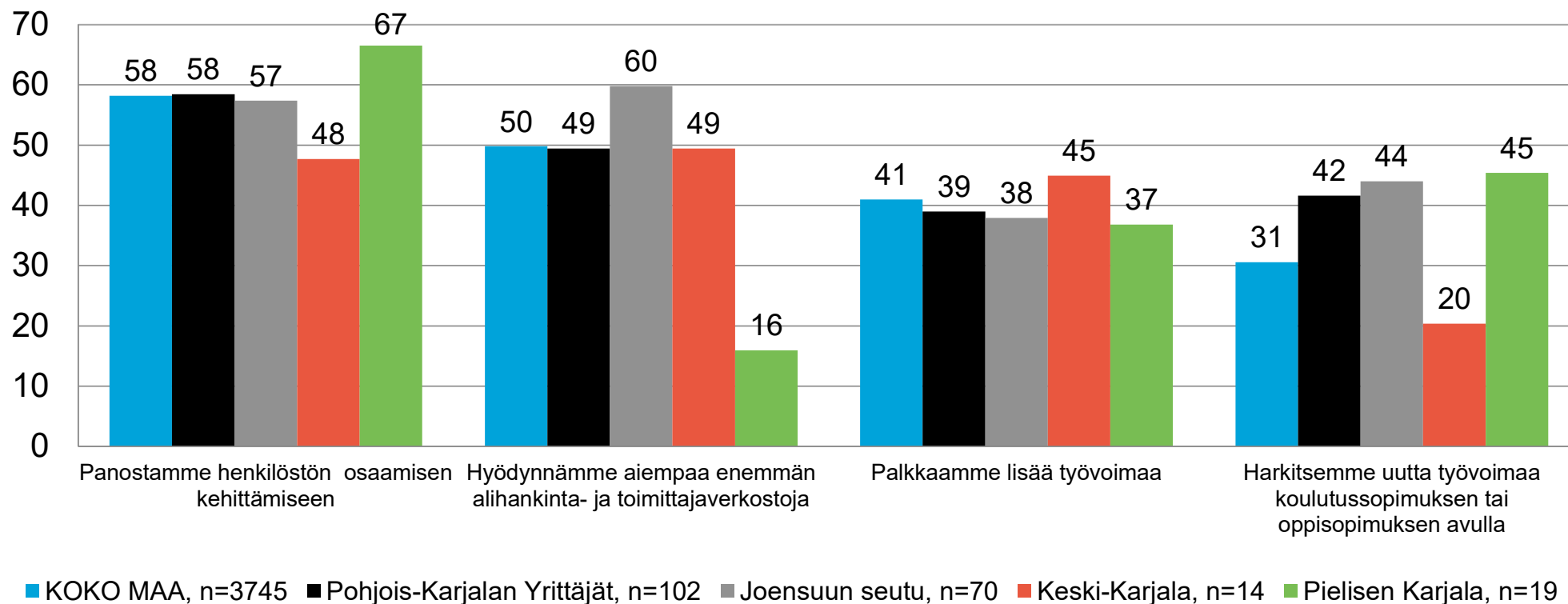
n=kaikki vastaajat



■ KOKO MAA, n=4650 ■ Pohjois-Karjalan Yrittäjät, n=130 ■ Joensuun seutu, n=86 ■ Keski-Karjala, n=23 ■ Pielisen Karjala, n=25

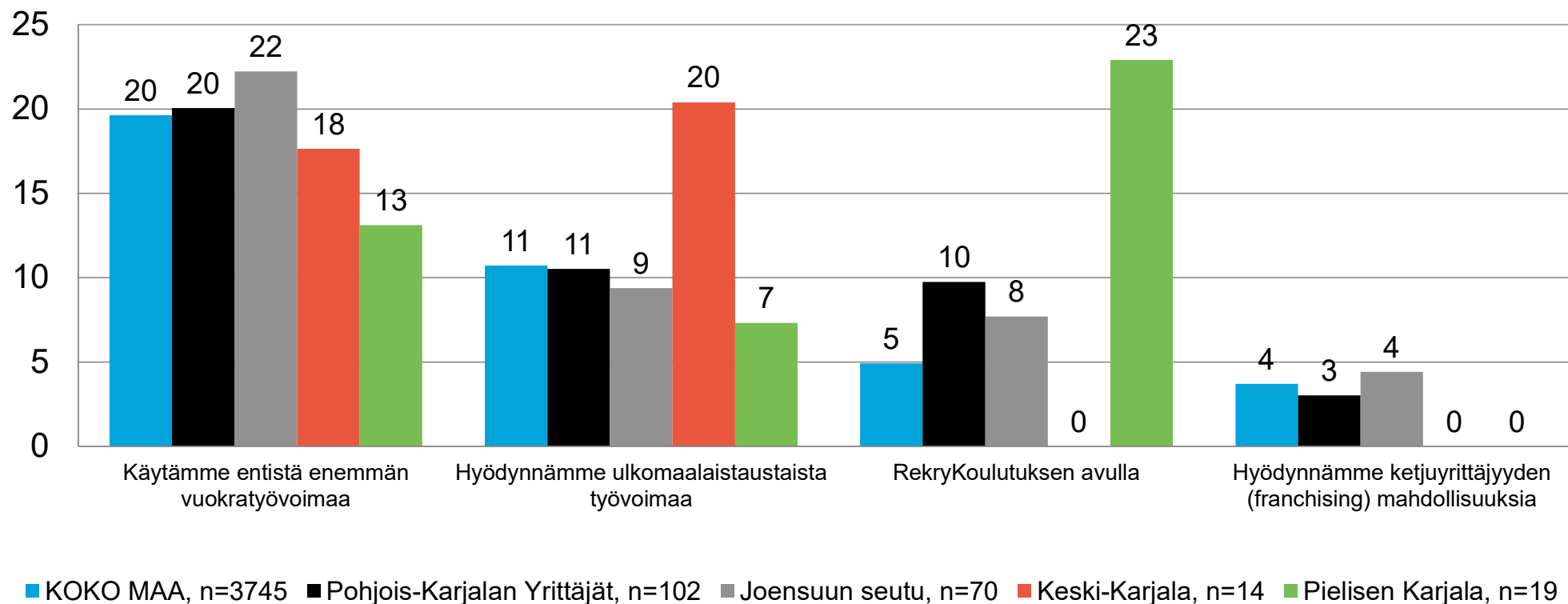
## 12: Millä tavoin turvaatte osaavan työvoiman saannin (työpanoksen) yrityksellenne? 1/2 (%)

n=kaikki vastaajat



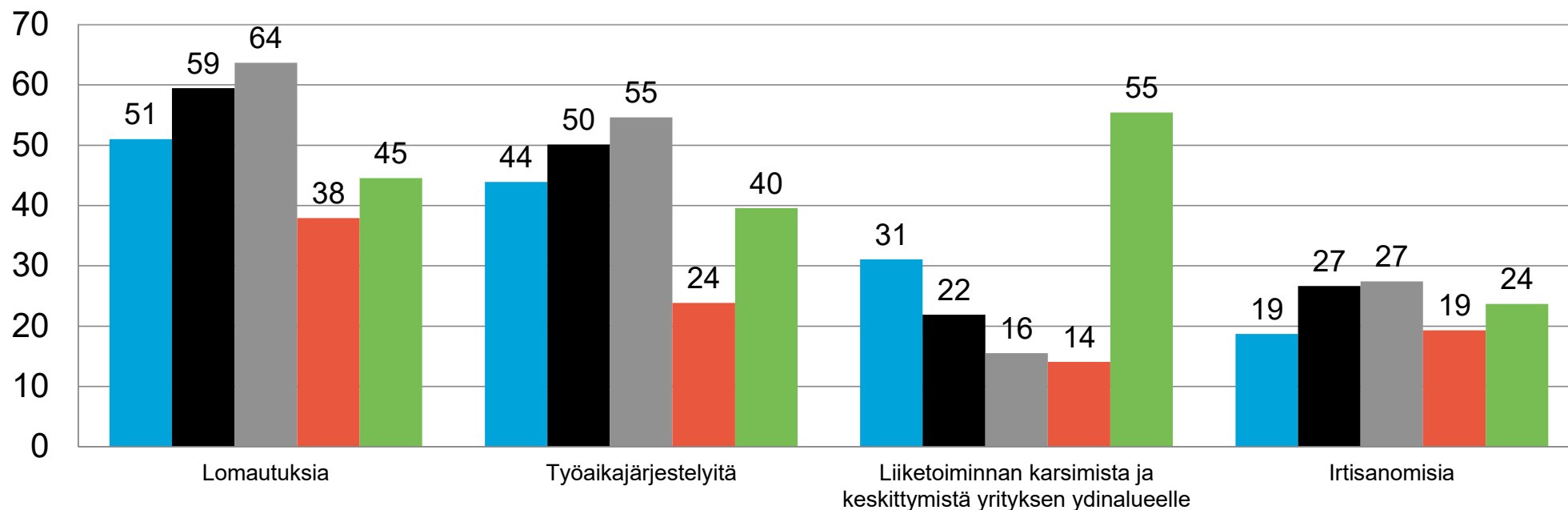
# 13: Millä tavoin turvaatte osaavan työvoiman saannin (työpanoksen) yrityksellenne? 2/2 (%)

n=kaikki vastaajat



# 14: Sopeutustoimet 1/2 (%)

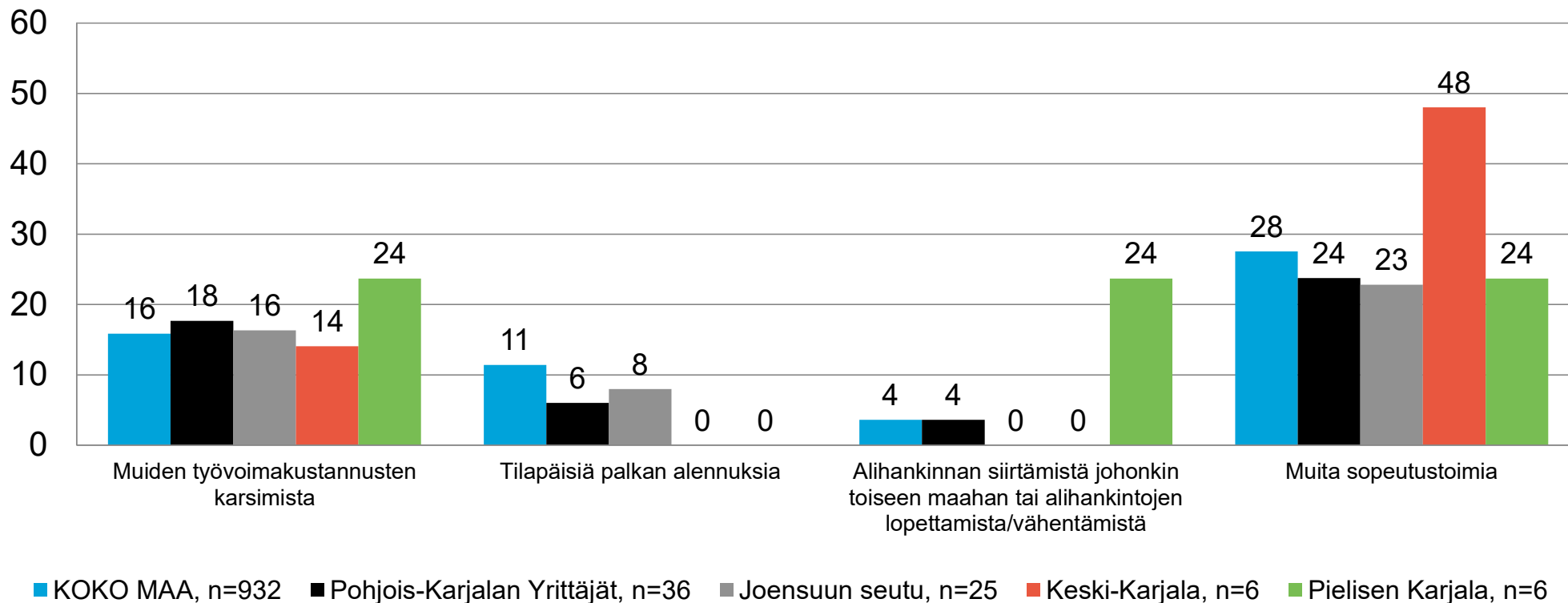
n= sopeuttamista suunnitellaan



■ KOKO MAA, n=932 ■ Pohjois-Karjalan Yrittäjät, n=36 ■ Joensuun seutu, n=25 ■ Keski-Karjala, n=6 ■ Pielisen Karjala, n=6

# 15: Sopeutustoimet 2/2 (%)

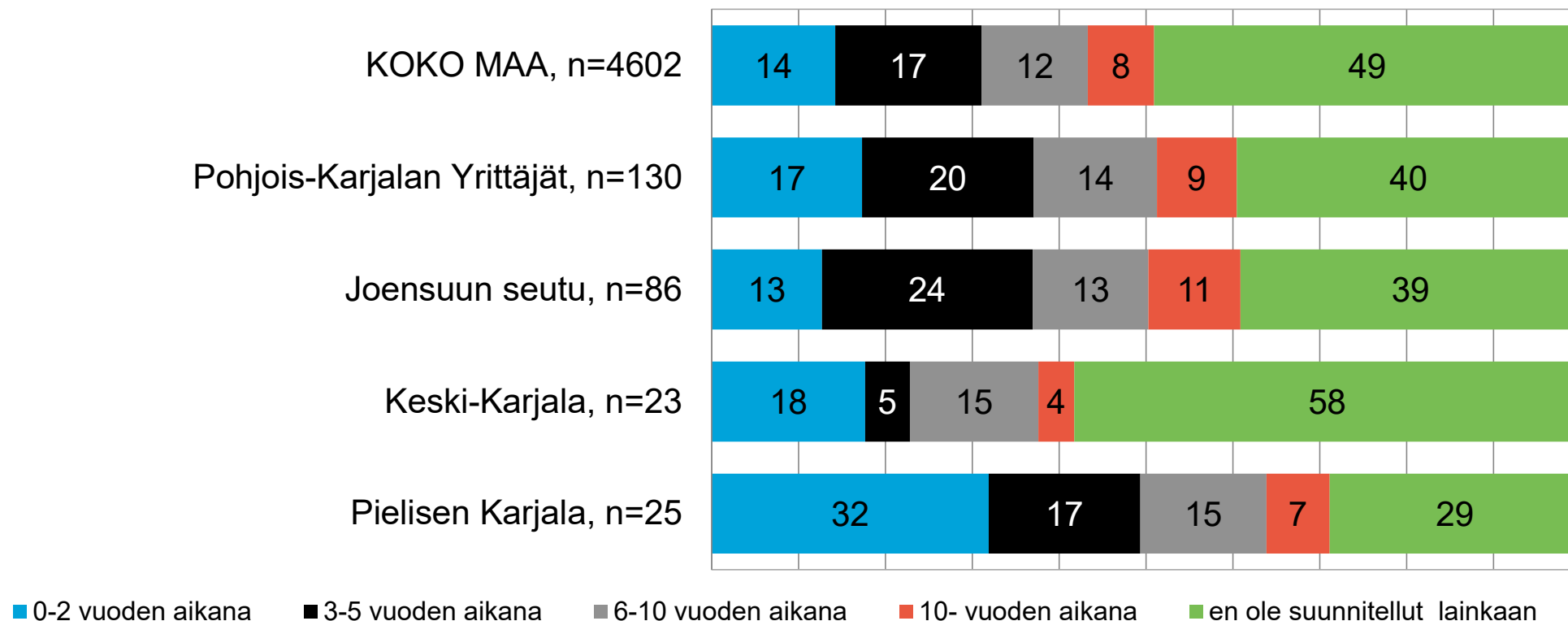
n= sopeuttamista suunnitellaan





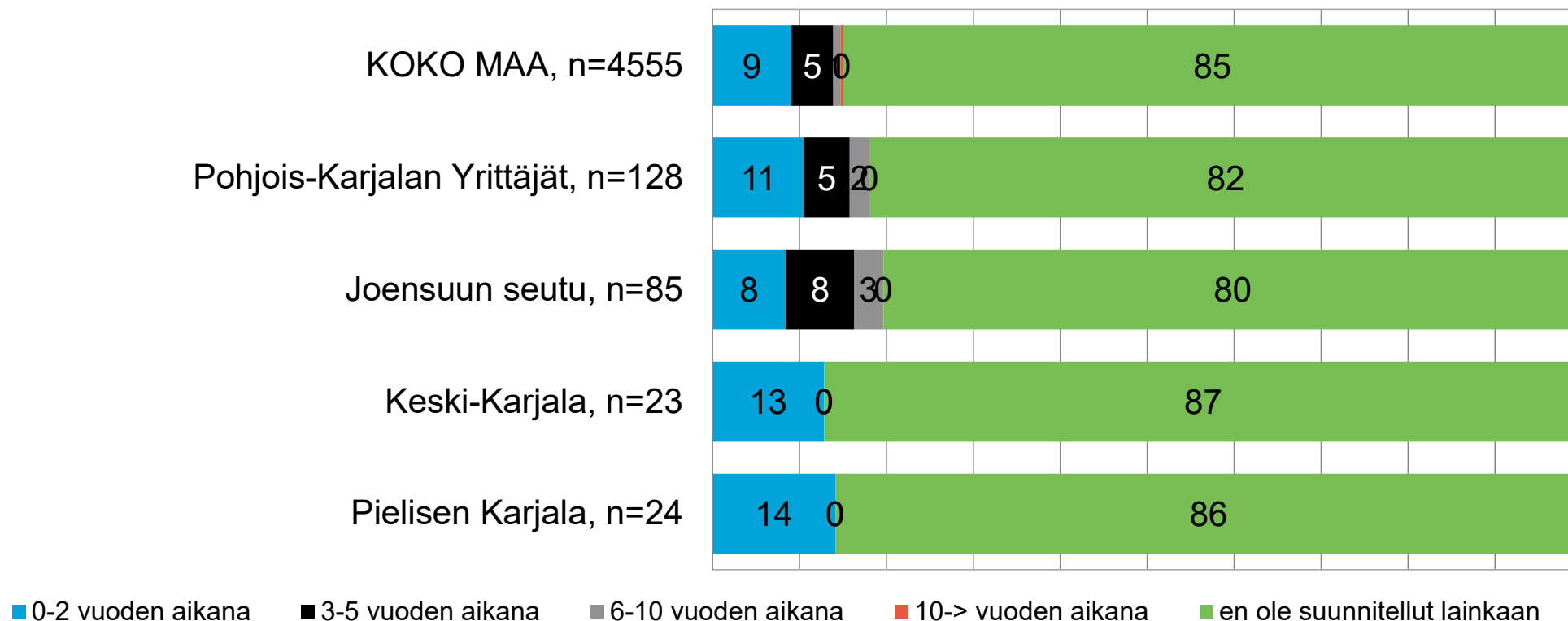
# 16: Olen suunnitellut toteuttavani omistajanvaihdoksen yrityksessäni seuraavan... (%)

n= kaikki vastaajat



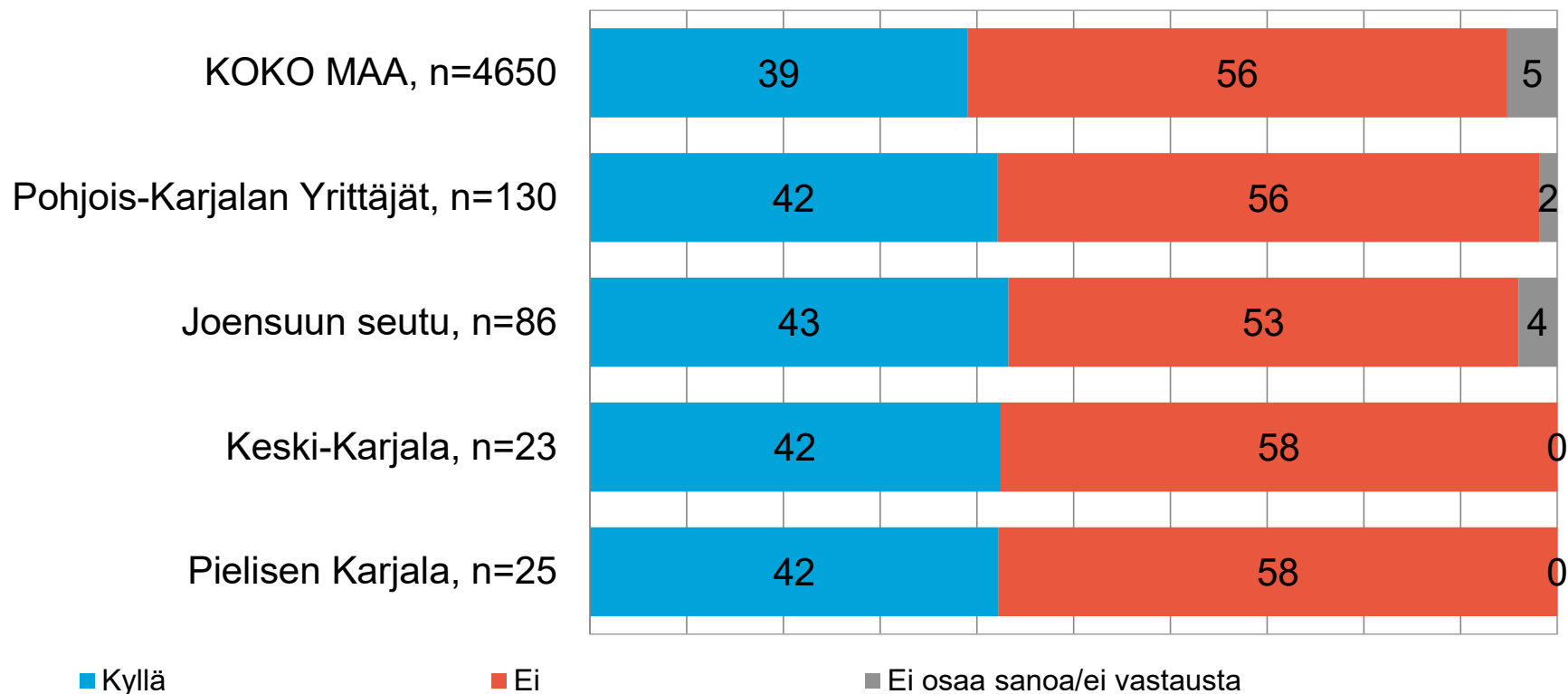
# 17: Olen kiinnostunut ostamaan yrityksen tai liiketoiminnan seuraavan... (%)

n= kaikki vastaajat



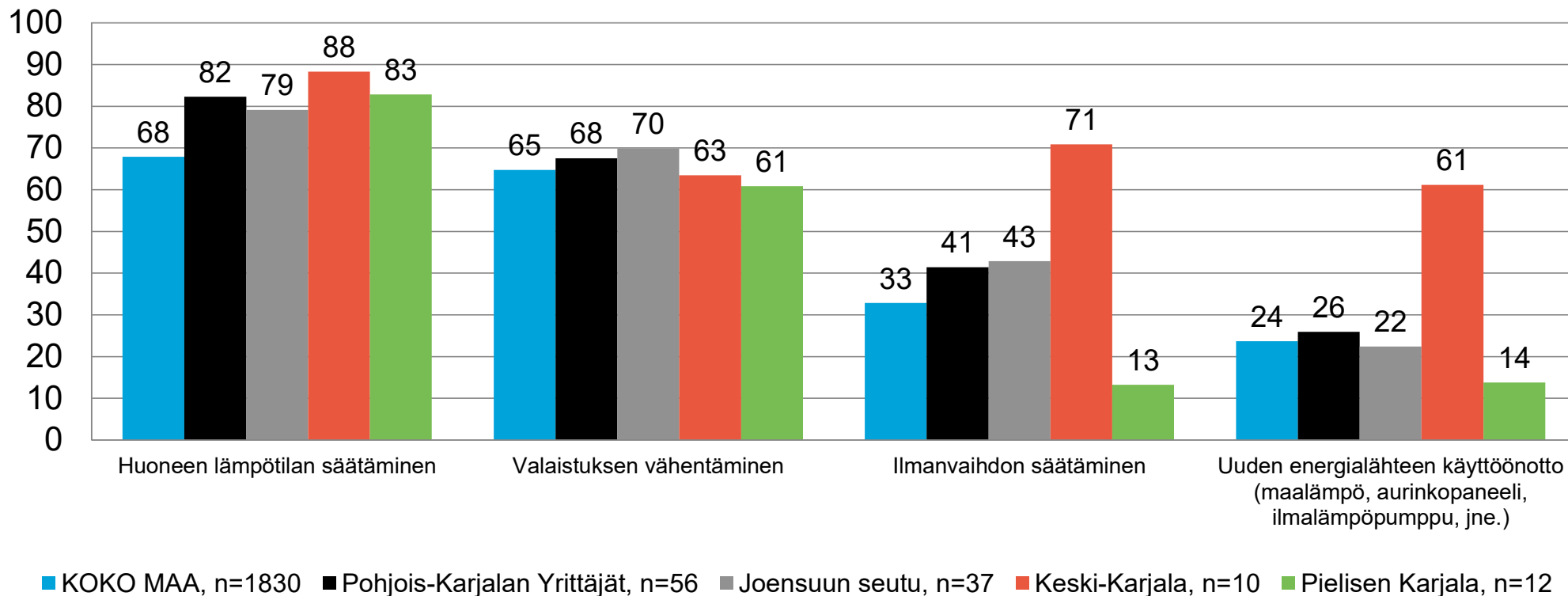
# 18: Onko yrityksellänne aktiivisia sähkön säästämistoimenpiteitä liittyen sähkön viimeaikaisen hinnan nousuun? (%)

n=kaikki vastaajat



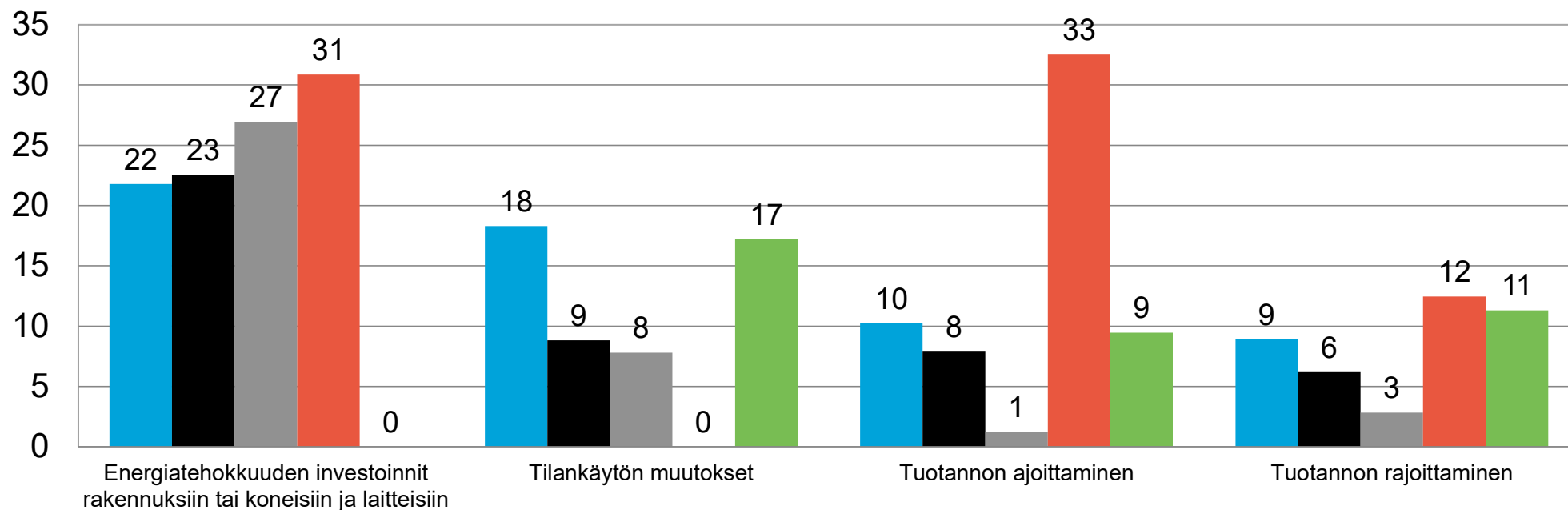
# 19: Mitä sähkön säästämistoimenpiteitä yrityksellänne on? 1/2 (%)

n= on käytössä aktiivisia sähkön säästötoimenpiteitä



## 20: Mitä sähkön säästämistoimenpiteitä yrityksellänne on? 2/2 (%)

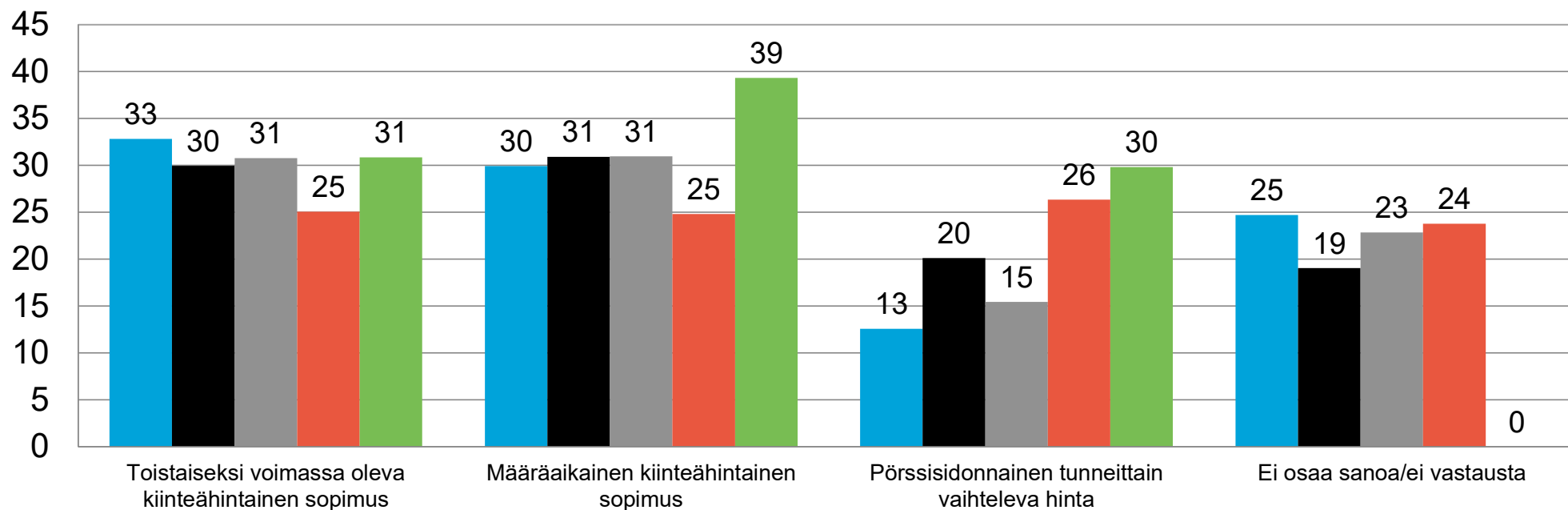
n= on käytössä aktiivisia sähkön säästötoimenpiteitä



■ KOKO MAA, n=1830 ■ Pohjois-Karjalaa, n=56 ■ Joensuun seutu, n=37 ■ Keski-Karjala, n=10 ■ Pielisen Karjala, n=12

## 21: Minkälainen sähkösopimus yrityksellenne on? (%)

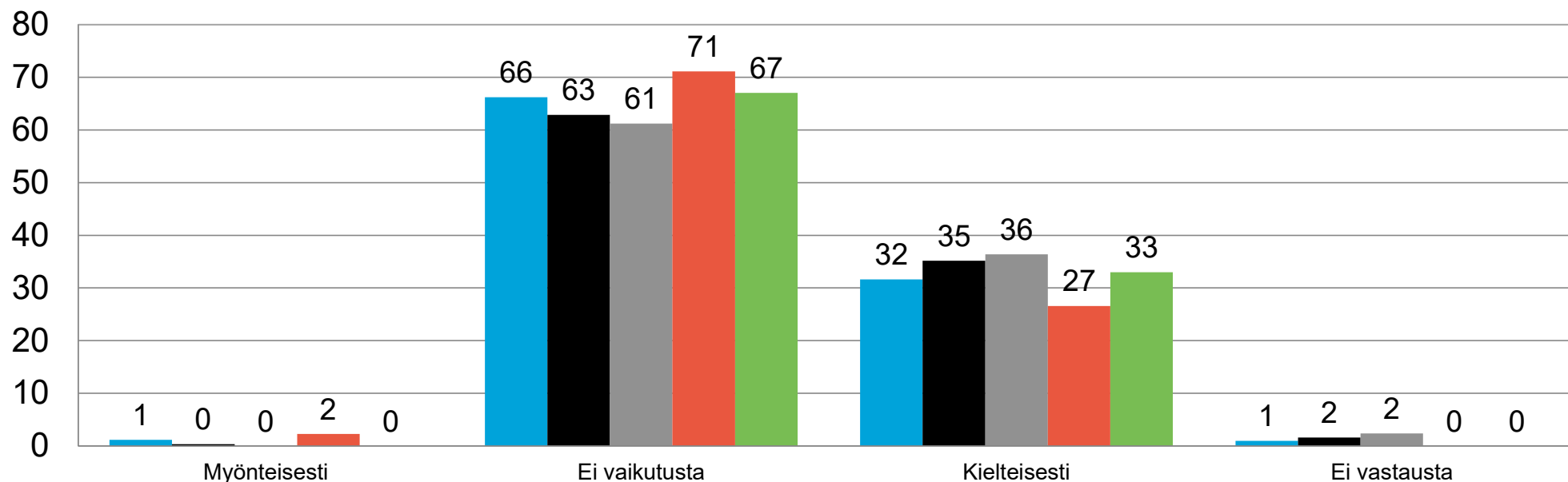
n= kaikki vastaajat



■ KOKO MAA, n=4650 ■ Pohjois-Karjalän Yrittäjät, n=130 ■ Joensuun seutu, n=86 ■ Keski-Karjala, n=23 ■ Pielisen Karjala, n=25

## 22: Onko sähkön hinnannousu vaikuttanut yrityksenne liiketoimintaan ja / tai tuotantoon? (%)

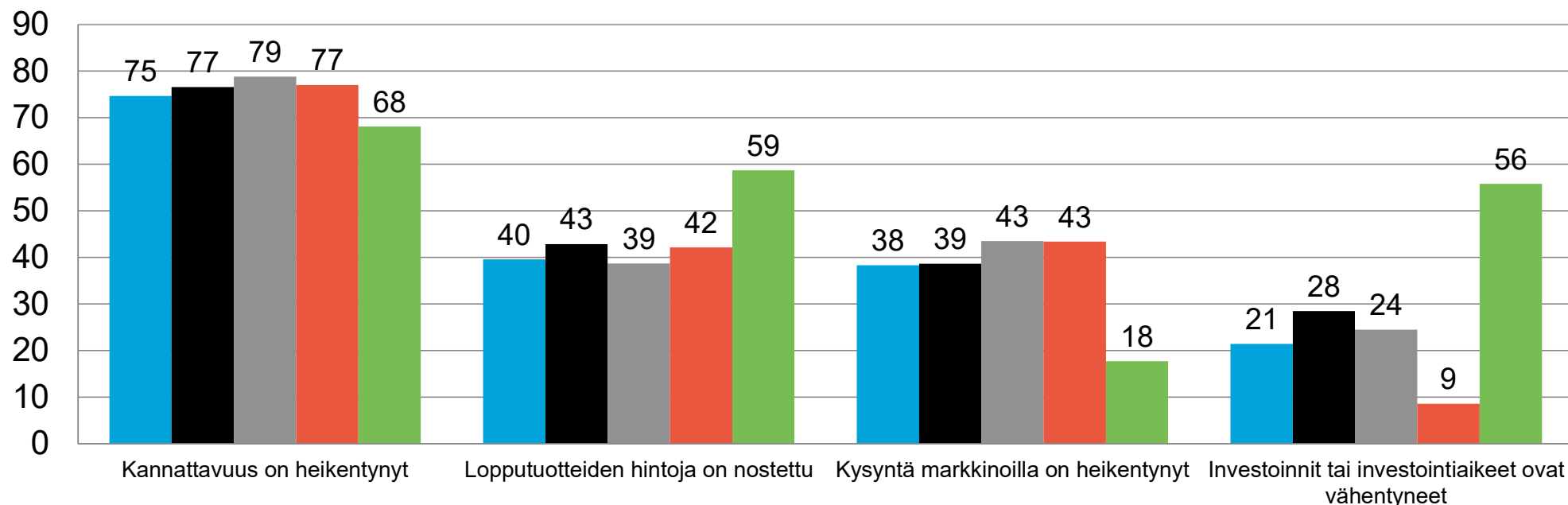
n= kaikki vastaajat



■ KOKO MAA, n=4650 ■ Pohjois-Karjalan Yrittäjät, n=130 ■ Joensuun seutu, n=86 ■ Keski-Karjala, n=23 ■ Pielisen Karjala, n=25

## 23: Mihin kielteiset vaikutukset liiketoiminnassa / tuotannossa ovat kohdistuneet? 1/2 (%)

n= sähkön hinnannousu vaikuttanut kielteisesti

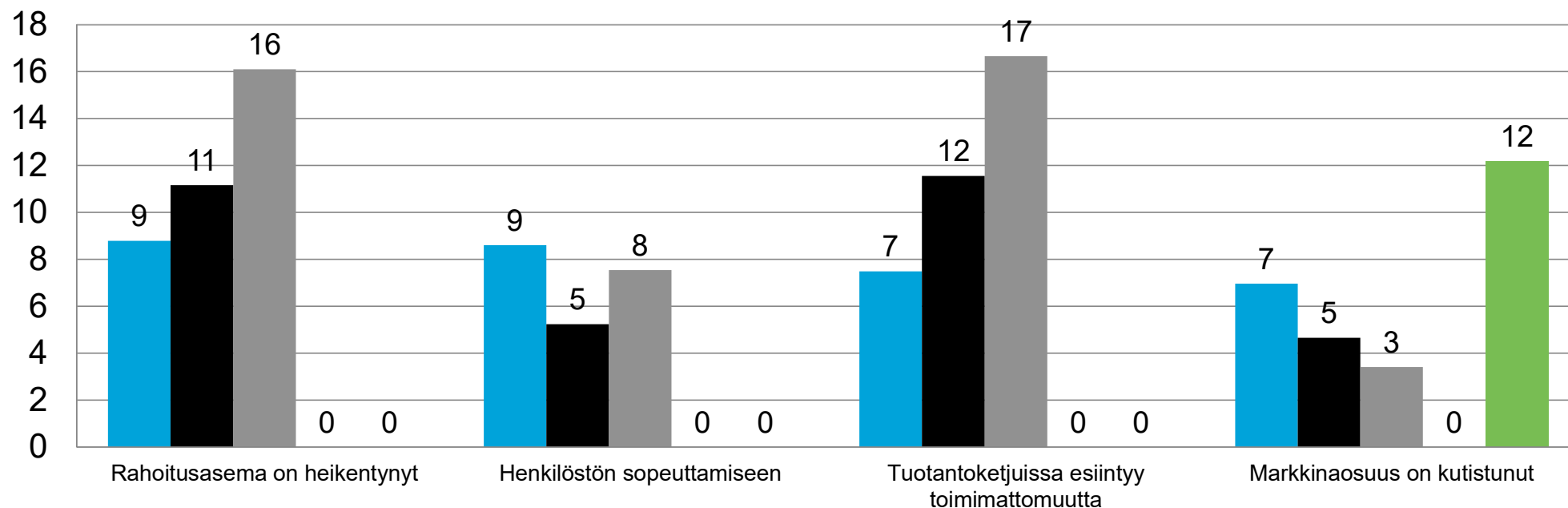


■ KOKO MAA, n=1476 ■ Pohjois-Karjalan Yrittäjät, n=48 ■ Joensuun seutu, n=32 ■ Keski-Karjala, n=7 ■ Pielisen Karjala, n=9



## 24: Mihin kielteiset vaikutukset liiketoiminnassa / tuotannossa ovat kohdistuneet? 2/2 (%)

n= sähkön hinnannousu vaikuttanut kielteisesti



■ KOKO MAA, n=1476 ■ Pohjois-Karjalan Yrittäjät, n=48 ■ Joensuun seutu, n=32 ■ Keski-Karjala, n=7 ■ Pielisen Karjala, n=9

**YRITTÄJYYDEN**  
**PUOLESTA**