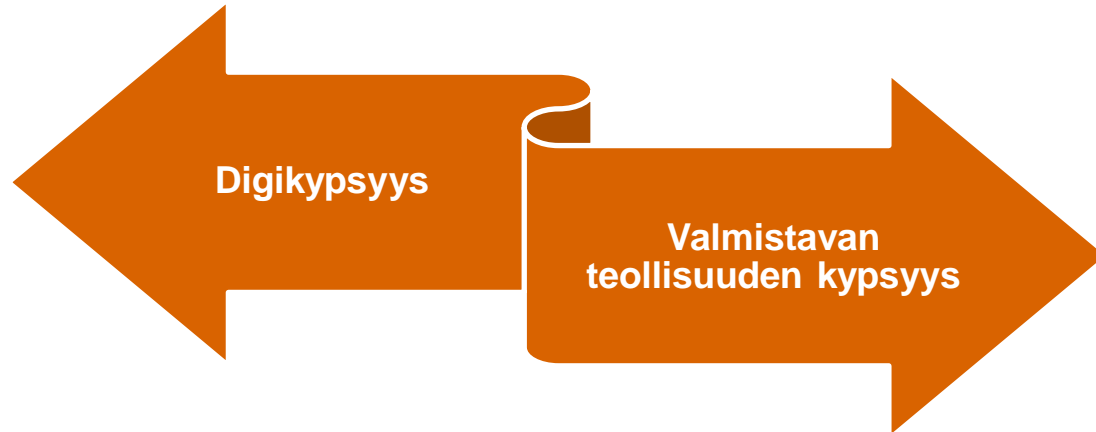


Pohjois-Karjalan pk-yritysten kasvu ja kansainvälistyminen



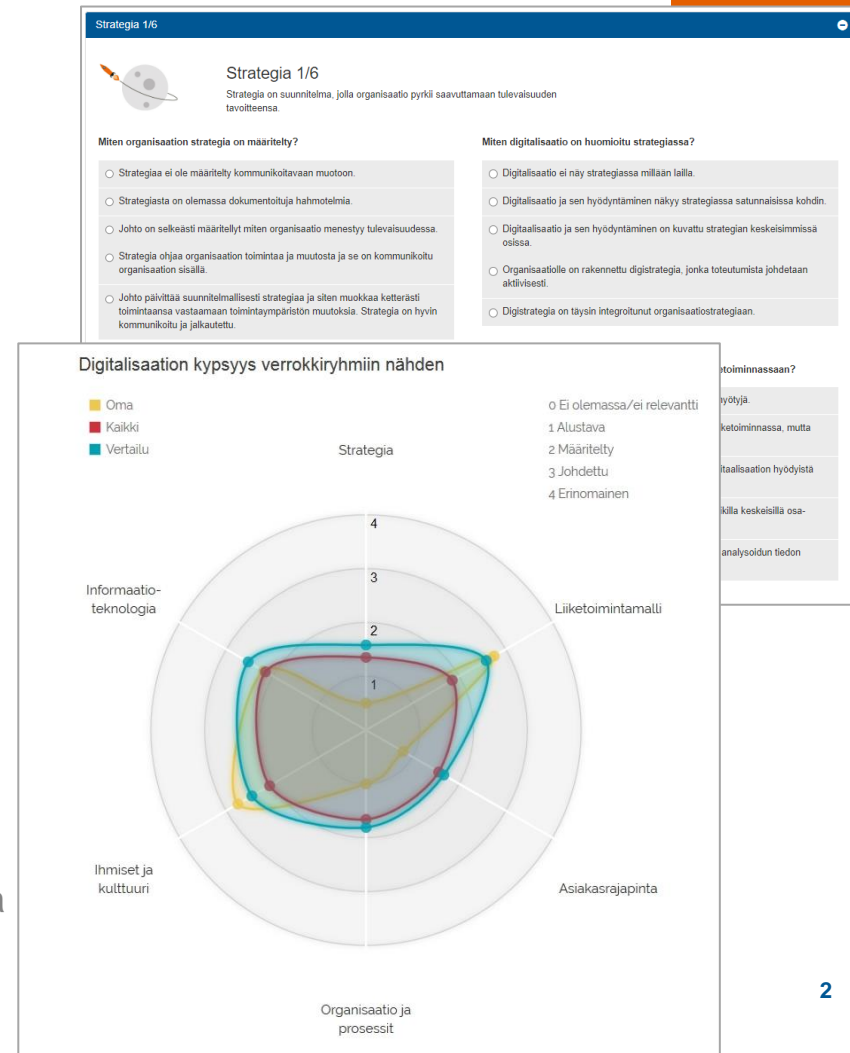
Kaksi kyselyä ohjeineen. Yritys voi valita kumpi on sopivampi.

- **Digikypsyys** sopii kaikille toimialoille.
- **Valmistavan teollisuuden kypsyys** sopii valmistavalle teollisuudelle.
- Yksityiskohtaiset ohjeet seuraavilla sivuilla.

VTT:n Digikypsyystyökalu

<https://digimaturity.vtt.fi/?lang=fi>

- VTT:n ylläpitämä ja kehittämä työkalu
- Ei tarkastele teknologioita vaan kokonaisvaltaisesti organisaation toimintaa. Herättää myös ajattelemaan digitalisaatiota eri näkökulmista.
- Tulosten avulla yritys voi tunnistaa helpommin (toimialasta ja koosta riippuvat) tärkeimmät ja kiireellisimmät kehityskohteensa.
- Työkalu havainnollistaa lähtötilanteen kuudesta eri näkökulmasta
- Digikypsyyttä arvioidaan asteikolla 0-4; alimmalla tasolla digitalisaatiota ei vielä ole hyödynnetty, ylimmällä tasolla sitä sovelletaan, seurataan ja kehitetään.
- Tavoitteena ei ole saavuttaa jokaisessa dimensiossa korkeinta kypsyystasoa, mutta on tärkeää tietää tilanne ja mieltä, mikä oman tavoitetason tulisi olla.



Digikypsyytyökalun ohjeet

- Klikkaa <https://digimaturity.vtt.fi/?lang=fi> ja paina **Rekisteröidy-**nappia.
- Täytä **rekisteröitymislomake** toimivalla omalla sähköposti-osoitteellasi. Muista antamasi salasana.
- Tarkista sähköpostisi, sillä sinun on **vahvistettava rekisteröitymisesi** sinulle sähköpostitse lähetetyn linkin kautta. Jos viestiä ei heti löydy, niin tarkista myös suodatetut viestit tai roskapostit.
- **Palaa työkaluun sähköpostilla saamasi linkin kautta** ja anna tarvittaessa salasanasi. Täytä taustatiedot ja voit aloittaa arvioinnin.
- Valitse yritystäsi lähinnä olevat vastausvaihtoehdot.
- Voit tarkastella tuloksiasi radarkaaviosta.

Valmistavan teollisuuden kypsyystyökalu

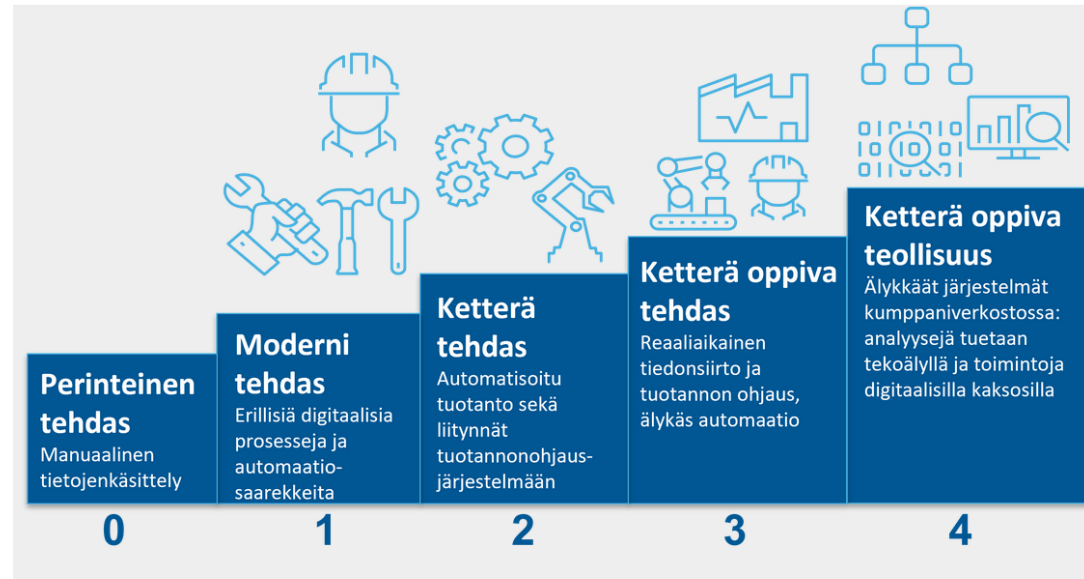
<https://maturity.vtt.fi/>

VTT



OSME Maturity

OSME kypsyystyökalu on kehitetty valmistavan teollisuuden yrityksille, jotka pohtivat i) seuraavia kehitystoimiaan kohti Industry 4.0 -tasoa tai jopa sen yli, ii) tietojen jakamista toimitusketjussaan, iii) ekosysteemimäistä ja avointa tapaa toimia, ja iv) kestävyyttä. OSME-kypsyystyökalu kehitettiin Business Finlandin rahoittamassa Open Smart Manufacturing Ecosystem -hankkeessa. Lisätietoa konferenssiartikkelissa: [Building the maturity model for sustainable collaborative manufacturing industry](#)



Valmistavan teollisuuden ohjeet

- **Klikkaa** <https://maturity.vtt.fi/> ja paina "Rekisteröidy" –linkkiä ikkunan alalaidassa.
- Täytä **rekisteröitymislomake** oikealla sähköpostiosoitteella. Muista antamasi salasana.
- Tarkista sähköpostisi, sillä sinun on **vahvistettava rekisteröitymisesi** sinulle lähetetyn linkin kautta. Jos viestiä ei heti löydy, niin tarkista myös suodatetut viestit tai roskapostit.
- **Palaa työkaluun sähköpostilla saamasi linkin kautta** ja anna tarvittaessa salasanasi. Täytä taustatiedot ja voit aloittaa arvioinnin.
- **Valitse yritystäsi lähinnä olevat vastausvaihtoehdot 27 kysymykseen 7 ulottuvuudessa.**
- Voit tarkastella **tuloksiasi kolmessa muodossa**: i) radar-kaavio, ii) pylväskaavio ja iii) tekstimuotoinen raportti.
- Voit siirtyä **tavoitteen asettamiseen** ja nähdä (ja tulostaa) kokonaistulokset.

bey⁰nd

the obvious

Leila Saari
Leila.Saari@vtt.fi
+358 40 8208929

Jukka Kääriäinen
Jukka.Kaariainen@vtt.fi
+358 40 760 9529

www.vtt.fi
[@VTTFinland](https://twitter.com/VTTFinland)