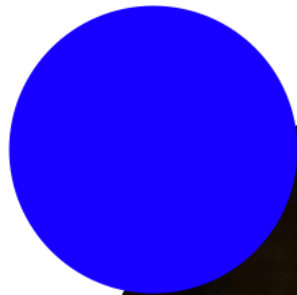


Ajankohtaista omistajanvaihdoksista

Finnvera Oyj
Aluepäällikkö Sanni Helppolainen



Finnvera-tietoisku

- Finnvera: kuka, mikä ja missä?
- Nostoja Finnveran tuotteista
- Rahoittajan näkökulma omistusjärjestelyyn



Finnveran palvelut yrityksille

- Finnvera on valtion omistama erityisrahoituslaitos, joka tarjoaa lainoja, takauksia ja vientitakuita kannattavan yritystoiminnan eri vaiheisiin.
- Rahoitusmarkkinoiden täydentäjänä Finnvera ei kilpaile pankkien kanssa, vaan jakaa niiden kanssa yritykseen liittyvää riskiä.
- Finnvera rahoittaa asiakkaitaan niin yritystoiminnan alkutaipaleella kuin kasvu- ja investointivaiheessa, ja tarjoaa ratkaisuja vientiin ja kansainvälistymiseen.
- Finnveralla on merkittävä rooli omistajanvaihdosten toteutumisessa: vuosittain Finnvera on mukana jopa tuhannessa yritysjärjestelyssä.

25 700

Asiakkaita

1,5 mrd. e

Myönnetty kotimaan rahoitus
1.1.–31.12.2021

813 kpl

Omistajanvaihdokset
1.1.–31.12.2021

Finnveran alueet ja toimipisteet

Etelä-Suomi

- Helsinki, Lappeenranta

Itä-Suomi

- Joensuu, Jyväskylä, Kuopio, Mikkeli

Länsi-Suomi

- Pori, Turku, Vaasa

Pohjois-Suomi

- Kajaani, Oulu, Rovaniemi

Sisä-Suomi

- Lahti, Seinäjoki, Tampere

Valtakunnalliset yksiköt

- Rahoituspalvelut
- Kasvu- ja kansainvälistymisrahoitus

www.finnvera.fi

Asiakaspalvelu

029 460 2580



Finnvera Itä-Suomi

Kuopion toimipiste, Kallanranta 11, 70100 Kuopio
Jyväskylän toimipiste, Piippukatu 11, 40100 Jyväskylä
Joensuun toimipiste, Länsikatu 15, 80110 Joensuu
Mikkelin toimipiste, Jääkärintie 14, 50100 Mikkel
Puhelinpalvelu **029 460 2580** Vaihde: **029 460 11**
www.finnvera.fi Sähköposti:
etunimi.sukunimi@finnvera.fi

Aluejohtaja



**Mikko
Vänttinen**
029 460 2721

Aluepäälliköt



**Sanni
Helppolainen**
029 460 2565



**Johanna
Reinikainen**
029 460 2769

Rahoituspäälliköt



**Anne
Alvejärvi**
029 460 2553



**Kari
Korhonen**
029 460 2272



**Laura
Kotipohja**
029 460 2048



**Markku
Kähkönen**
029 460 2254

Rahoituspäälliköt



**Terhi
Myöhänen**
029 460 2557



**Jukka
Paavilainen**
029 460 2569



**Tuomo
Päivinen**
029 460 2156



**Tiina
Routti**
029 460 2265



**Timo
Tapaninen**
029 460 2561


Vientikaupan rahoituksen asiantuntijat



**Erno
Ihto**
029 460 2529



**Marika
Late**
029 460 2810

A yellow industrial robotic arm is the central focus of the image, positioned in a factory environment. The arm is extended horizontally, with its end effector (a metal tool or gripper) visible. The background is blurred, showing industrial structures and overhead lights. The overall tone is professional and technical.

Yrityskaupan rahoitusratkaisut

Finnveran rahoitusratkaisut omistajanvaihdoksiin

FINNVERA-TAKAUS YRITYKSELLE

Rahoitusosuus lähtökohtaisesti 50 %

Pienemmissä kaupoissa jopa 80 %

Hakemuksen voi tehdä pankki tai asiakas

FINNVERAN YRITTÄJÄLAINA

Henkilökohtainen
Osakkeiden ostamiseen tai sijoitetaan
osakepääomaan / SVOP:iin

Hakemuksen tekee yrittäjä

FINNVERAN KASVULAINA

Juniorlanaan rinnastettavissa oleva laina

Min. 500 t€ / 30%, pankkilainan osuus hankkeesta
50%, omarahoitusosuus 20%

Hakemuksen tekee yritys

Edellytyksenä terve
rahoitusrakenne, esimerkiksi:
- omarahoitusosuus 20–30 %
- myyjän rahoituksellinen
sitoutuminen

Käsittelyä varten tarvittavat tiedot

- Ostaja
 - Aloittava yritys/henkilö: taustatiedot, yrittäjälainaan varallisuusselvitys ja tulo/menoselvitys
 - Yrityksestä: tilinpäätöstiedot, ennusteet, liiketoimintasuunnitelma
- Ostettava kohde
 - Tilinpäätöstiedot, ennusteet, liiketoimintasuunnitelma
- (Alustavat) tiedot suunnitellusta kaupasta
 - Mm. osake- vai liiketoimintakauppa, kauppahinta, kaupan keskeiset ehdot
- (Alustavat) tiedot suunnitellusta rahoituksesta
 - Mm. omarahoitusosuus ja sen ehdot, vieraan pääoman osuus, maturiteetti

Yrittäjälaina

- Yrittäjän henkilökohtainen laina
- **Käyttökohde osakkeiden osto tai sijoitus osakeyhtiön osakepääomaan ja/tai sijoitetun vapaan oman pääoman rahastoon**
 - Soveltuu erinomaisesti esimerkiksi omistajanvaihdostilanteisiin
- Lainansaajan tulee omistaa vähintään 5 % kohdeyhtiöstä
- Lainansaaja työskentelee yhtiössä tai toimii hallituksen jäsenenä tai toimitusjohtajana
- Lainansaajan henkilökohtainen talous on kunnossa ja hänellä on riittävät edellytykset maksaa laina takaisin
- Lainan määrä harkitaan tapauskohtaisesti, lainan vähimmäismäärä 20 000 euroa
- Viitekorko EB6 + kiinteä marginaali 3,75 % p.a.
 - Lisäksi toimitusmaksu



Finnveran kasvulaina

- Suomalaisten pk- ja midcap-yritysten kasvuun, kansainvälistymiseen sekä yritysjärjestelyihin
- Seniorivelkoihin nähden alisteinen vieraan pääoman ehtoinen laina, jolloin lainan voidaan katsoa parantavan yhtiön omavaraisuutta
- Omarahoitusosuus vähintään 20%, kasvulaina maksimissaan 30% ja seniorirahoituksen osuus vähintään 50%
- Korkomarginaali noin 5,0-6,8% + Tyel-lainakorko
- Kasvulainan minimikoko 500 000 euroa
- Yleensä bullet-laina, joka erääntyy 6-12 kk seniorirahoituksen jälkeen
- Voi olla vakuudeton
- Kohdeyhtiön tulee olla toiminut yli kolme vuotta



Yrityskaupan valmistelu rahoittajan näkökulmasta

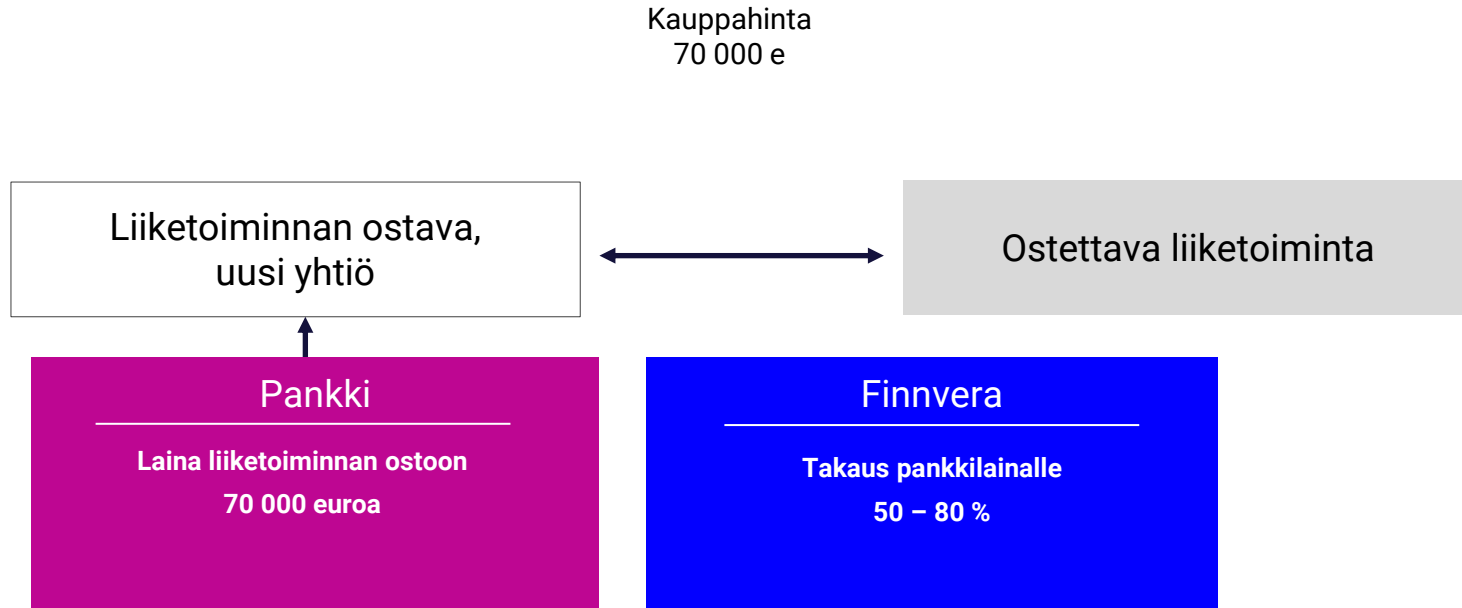
- Yrityskaupan valmistelu ja rahoitusneuvottelut tulee aloittaa hyvissä ajoin. Aina ensin yhteys pankkiin, ja tämän jälkeen Finnveraan
- Terve rahoitusrakenne: riittävä omarahoitusosuus esim. 20–30 %
- Rahoittaja arvioi sekä ostajaa että oston kohdetta
- Kauppahinta tulee olla perusteltu. Hyvä muistaa myös taseen tarkastelu
- Tulevien vuosien investointitarpeet on hyvä huomioida
- Asiantuntijapalveluiden laaja käyttö
 - Laskelmat, kauppahinta, toteutustapa, sopimukset, verotusasiat, liiketoiminnan kehittäminen jne.
- Ostajalla ja myyjällä aina osin risteäviä intressejä
 - Kummankin syytä käyttää ainakin jossain määrin omia asiantuntijoitaan

Lisäksi

- Finnveran rahoituspäätökset perustuvat **luottokelpoisuusarvioon**
 - Oston kohteen tulee olla kannattavaa liiketoimintaa ja syntyvällä kokonaisuudella **kannattavan liiketoiminnan edellytykset**
 - Ostajan kyvykkyys liiketoiminnan haltuunottoon
- Kauppahinnan maksuun otettu **vieras pääoma** tulee kyetä maksamaan kohtuullisessa ajassa pois
 - Maksukyky ei saa perustua yksin tulevaisuuden kasvun varaan
 - Lainan maturiteetti yleensä keskimäärin 3–7 vuotta
 - Finnveran rahoitus on vastikkeellista ja sen myöntäminen perustuu ensisijaisesti yrityksen luottokelpoisuuden arviointiin ja riskinjakoon muiden rahoittajien kanssa.
- **Terve rahoitusrakenne** ja taserakenne kaupan jälkeen
 - Riittävä omarahoitusosuus

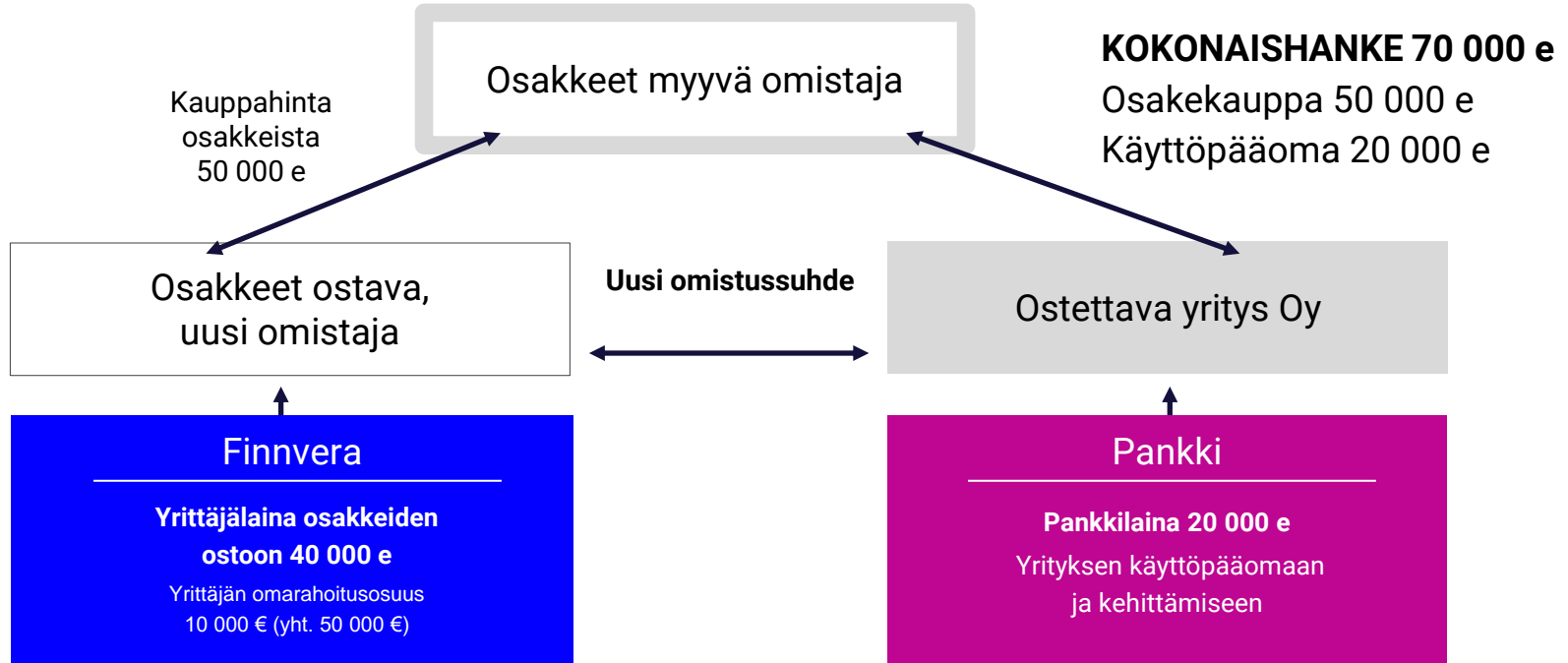
Pienyrityksen omistajanvaihdos

Liiketoimintakauppa



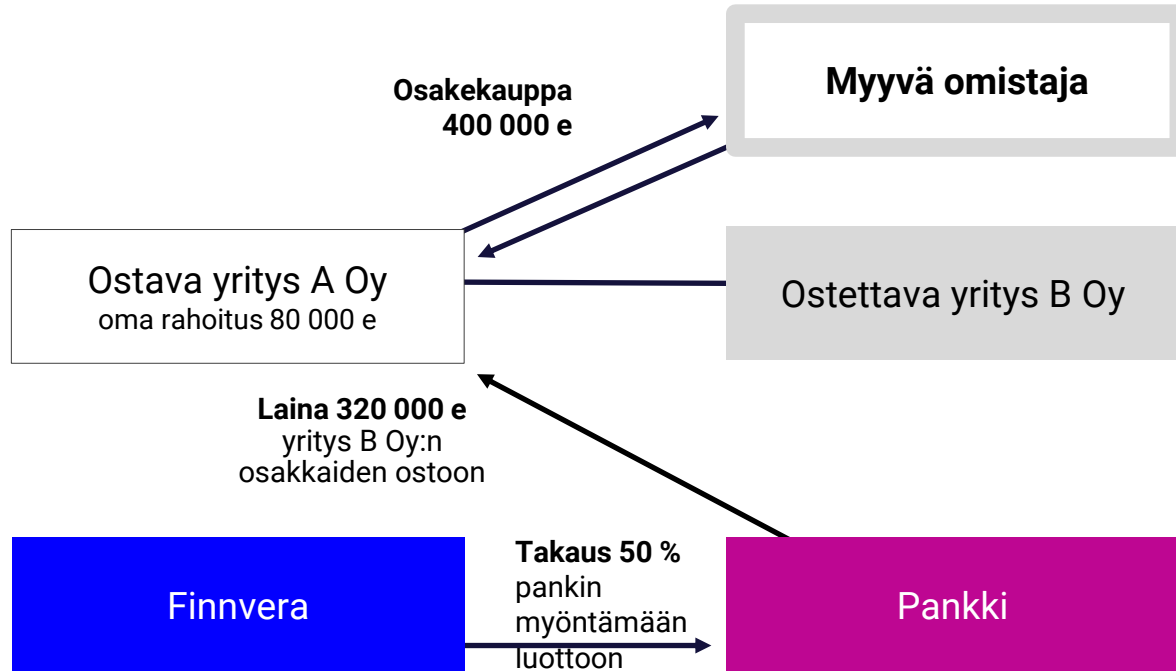
Pienyrityksen omistajanvaihdos

Osakekauppa, jossa ostajana yksityishenkilö.



Pk-yrityksen omistajanvaihdos

Osakekauppa, jossa ostajana toimiva yritys.



KOKONAISHANKE

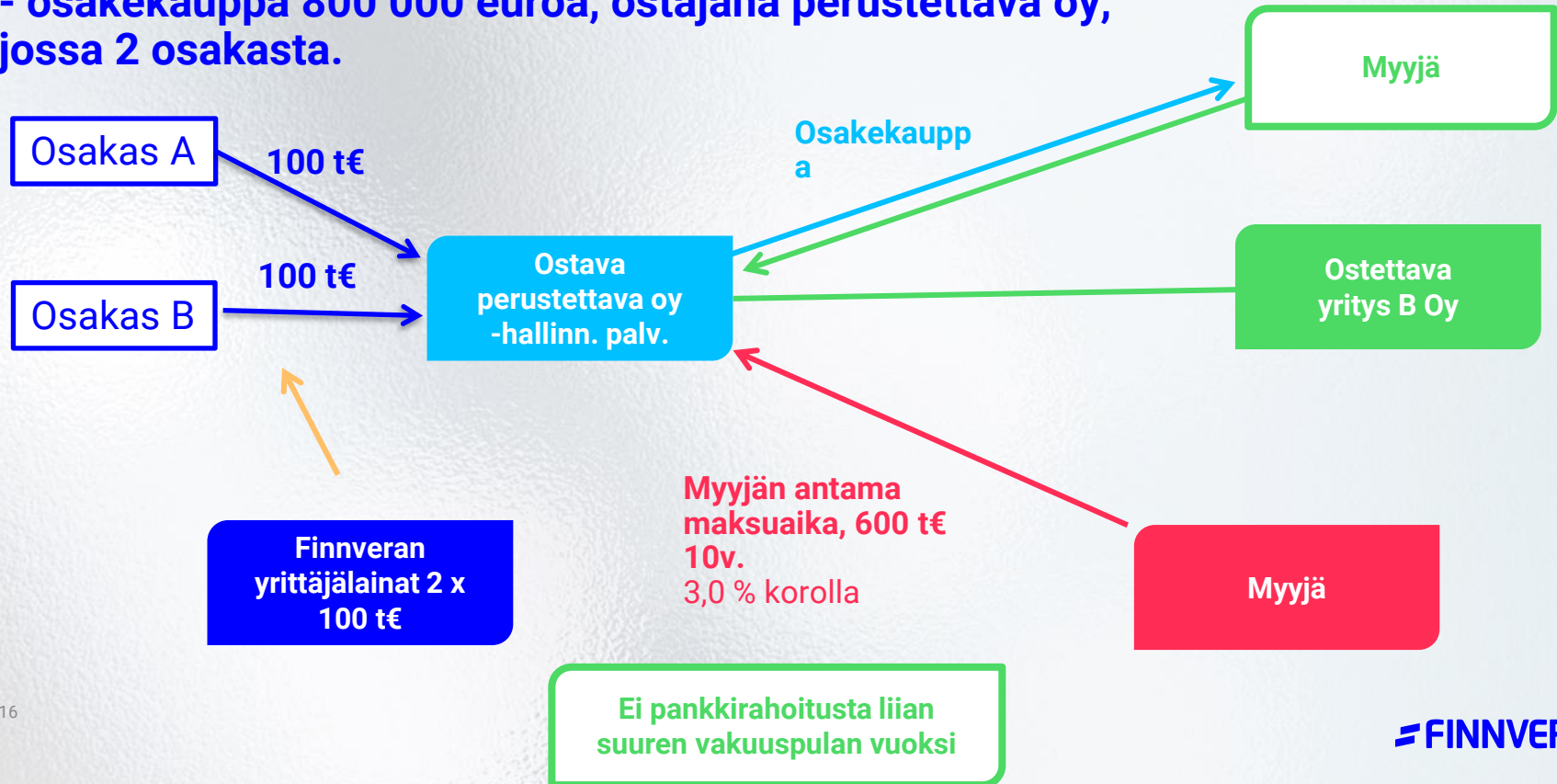
Osakekauppa 400 000 e

Voidaan edellyttää rahoitussopimus. Yrityksen A vakuudet neuvotellaan yhdessä yrittäjän ja rahoittajien kesken.

Osakekaupan omarahoitusosuus 80 000 e kassassa olevaa tai muuta omaa rahoitusta

Pk-yrityksen omistajanvaihdos

- osakekauppa 800 000 euroa, ostajana perustettava oy, jossa 2 osakasta.



Team Finland

on yrityksille kansainvälistymispalveluja tarjoavien julkisten toimijoiden verkosto. Verkoston ydintoimijat tarjoavat yrityksille sujuvan palveluketjun maakunnista maailmalle yhdessä kumppaneiden kanssa



Opetus- ja
kulttuuriministeriö



OPETUSHALLITUS
UTBILDNINGSTYRELSEN

Elinkeinoelämän keskusliitto



ILMASTO-
RAHASTO



TE-palvelut
tjänster | services

Ydintoimijat



Työ- ja elinkeinoministeriö
Arbets- och näringsministeriet

Ulkoministeriö
Utrikesministeriet



Ministry for Foreign
Affairs of Finland

BUSINESS
FINLAND

FINNVERA



Elinkeino-, liikenne- ja
ympäristökeskus



SUOMEN AKATEMIA
FINLANDS AKADEMI
ACADEMY OF FINLAND



SUOMALAIS- / VENÄLÄINEN
KAUPPAKAMARI

KAUPPAKAMARI



GTK



Yrittäjät

VIEXPO



RUOKAVIRASTO
Livsmedelsverket • Finnish Food Authority



FINSVE
FINSK-SVENSKA HANDELSKAMMAREN
SUOMALAIS-RUOTSALAINEN KAUPPAKAMARI

finnfund



Finnpartnership

Hyödynnä Finnveran asiantuntijoiden osaaminen Ota yhteyttä mahdollisimman varhain!



FINNVERA.FI



RAHOITUSNEUVONTA

Arkisin klo 9.00–16.15

029 460 2580 (suomeksi)

029 460 2581 (ruotsiksi)

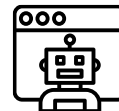
029 460 2582
(englanniksi)



PUHELINVAIHDE

Puh. 029 460 11

Arkisin klo 8–16.15



CHATTIBOTTI

Asiakaspalvelu
24/7

Rahoitus- ja vientitakuuhakemukset tehdään sähköisessä asiointipalvelussa online.finnvera.fi



FINNVERA

**Kasvua kannattavasti, riskejä minimoiden.
Meidän kanssamme onnistut.**

Sanni Helppolainen

aluepäällikkö

029 460 2565

sanni.helppolainen@finnvera.fi