



Formerly Kantar Public

Yrittäjät

Kysely suomalaisille työllisille

Tammikuu 2024

Jaakko Hyry

C451000689

30.1.2024

Tutkimuksen toteutus



- 18-69 –vuotiaat suomalaiset
- Aineisto edustaa kohderyhmän työelämässä mukana olevia suomalaisia

1.001

- 1 479 vastaajaa, joista työllisiä 1001 (palkansaajat, yrittäjät, lomautetut ja työttömät)
- Tutkimuksen kohderyhmä poimittu Kantar Publicin käyttämästä valtakunnallisesta Forum -nettipaneelistä
- Tulosten luottamusväli kokonaistuloksen (n=1036) osalta on +- 3,1 %-yksikköä 50% tulostasolla



- Kyselyn tekoaika 11. - 24.1.2024
- Kysymyksiin vastaaminen kesti noin 13 minuuttia
- Tutkimusaineisto on väestöedustava vastaajien sukupuolen, iän ja asuinalueen mukaan



- Tutkimuskysymykset ja vastaajien keskeiset sosiodemografiset tiedot
- Kysymykset on suunniteltu Yrittäjien ja Kantar TNS:n yhteistyönä.

Tutkimuksen kysymyseasettelu aukeaa tästä



Microsoft Excel Worksheet



- Power Point-Raportti tuloksista kaikkien vastaajien tasolla ja keskeisistä taustatiedoista

Tulosten ristiintaulukointi, jossa enemmän taustaryhmiä kuin grafiikassa, aukeaa tästä

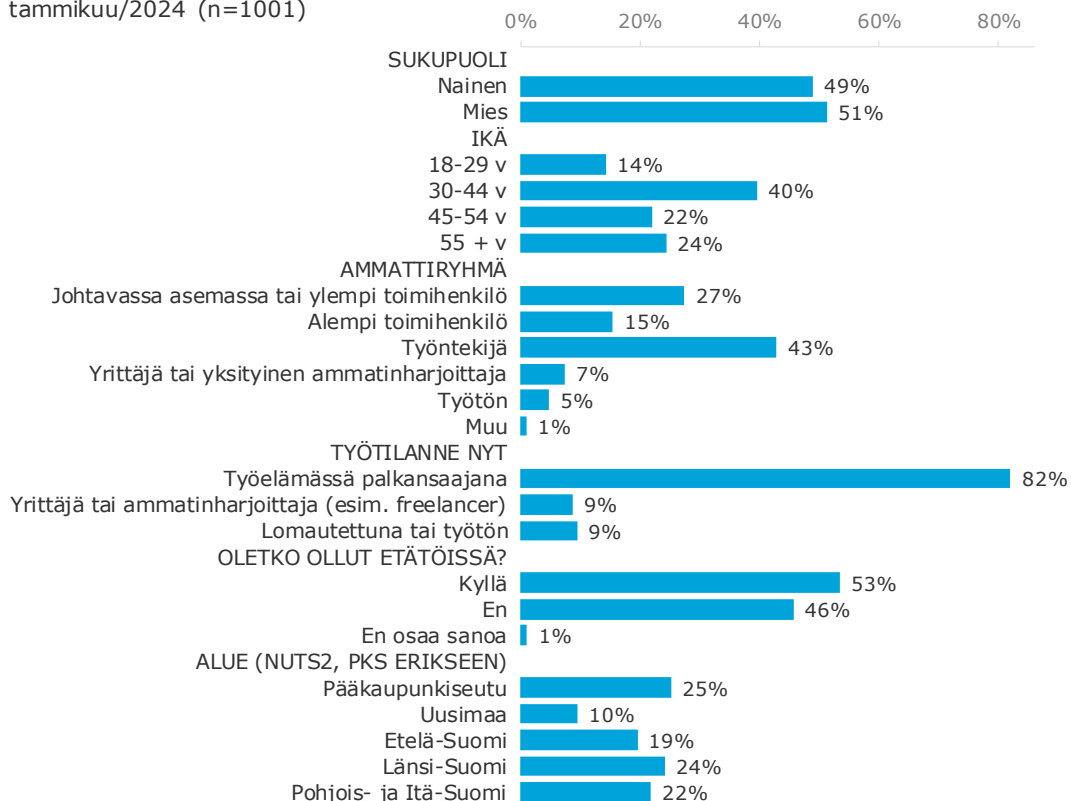


Microsoft Excel 97-2003 Worksheet

Aineiston rakenne

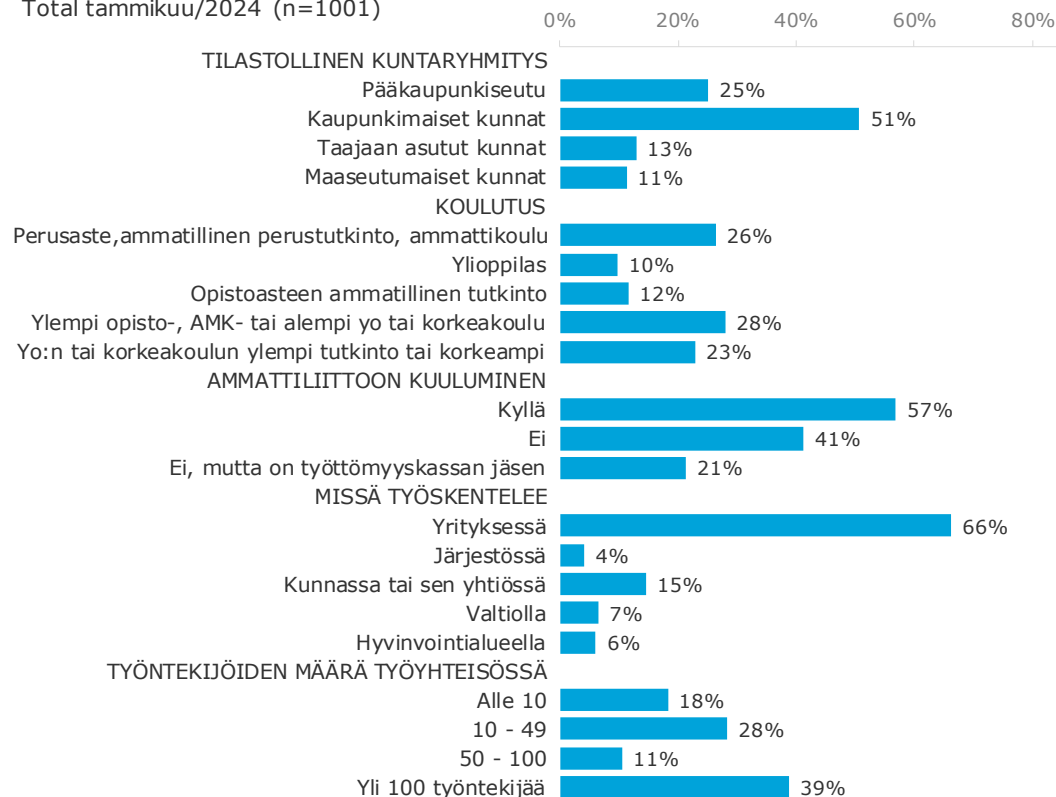
Aineiston rakenne

Total tammikuu/2024 (n=1001)



Aineiston rakenne

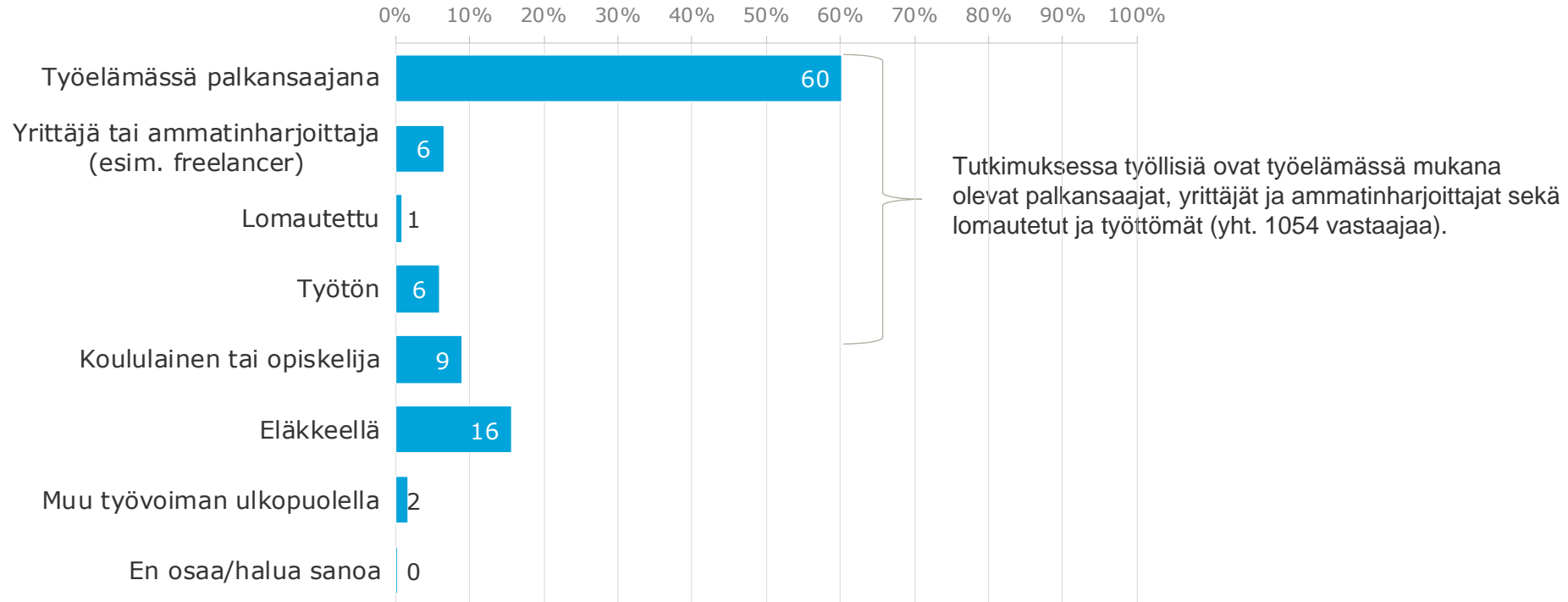
Total tammikuu/2024 (n=1001)



Aineiston rakenne

Mikä seuraavista kuvaa parhaiten tämänhetkistä tilannettasi? Oletko...?

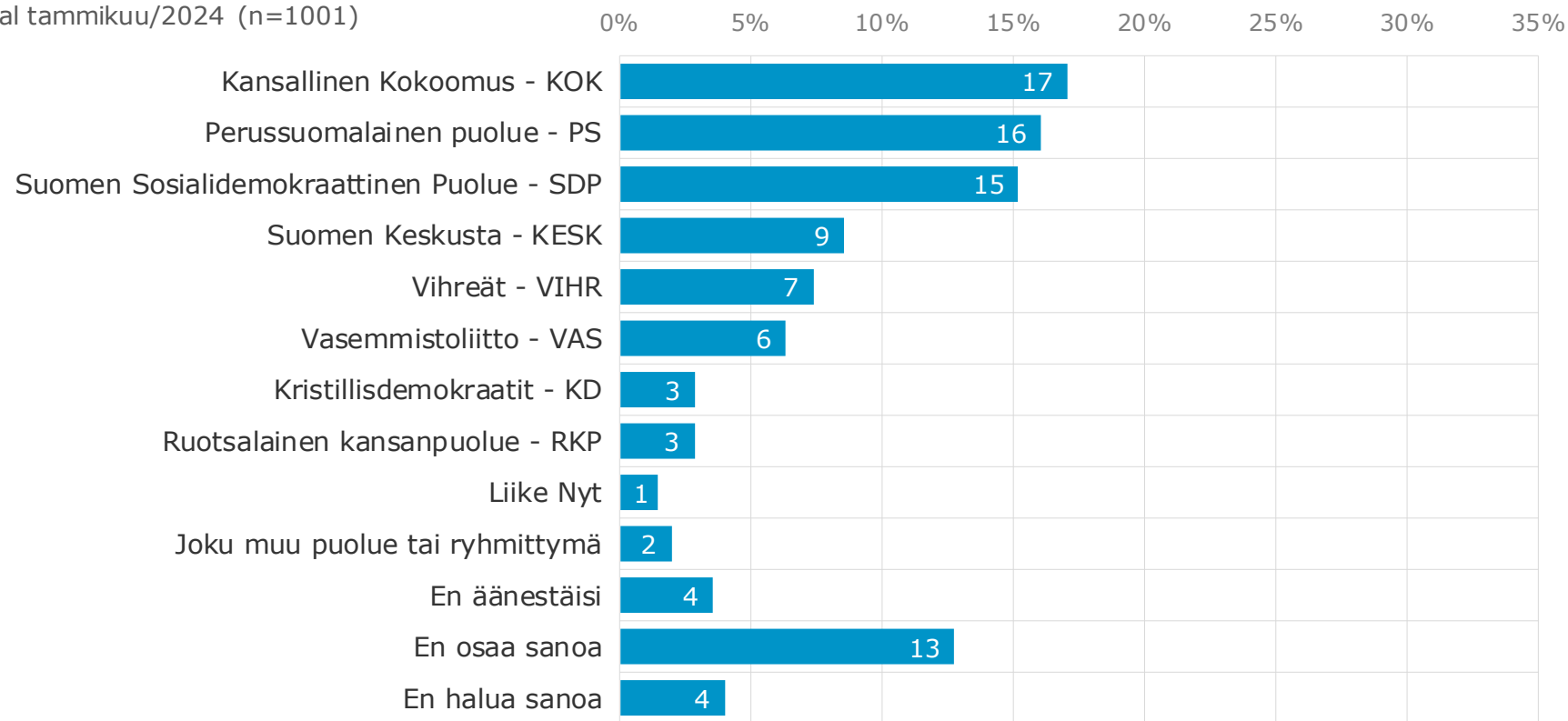
Total tammikuu/2024 (n=1479)



Puoluekannatus

Jos eduskuntavaalit olisivat nyt, minkä puolueen tai ryhmittymän listoilla olevaa ehdokasta äänestäisit?

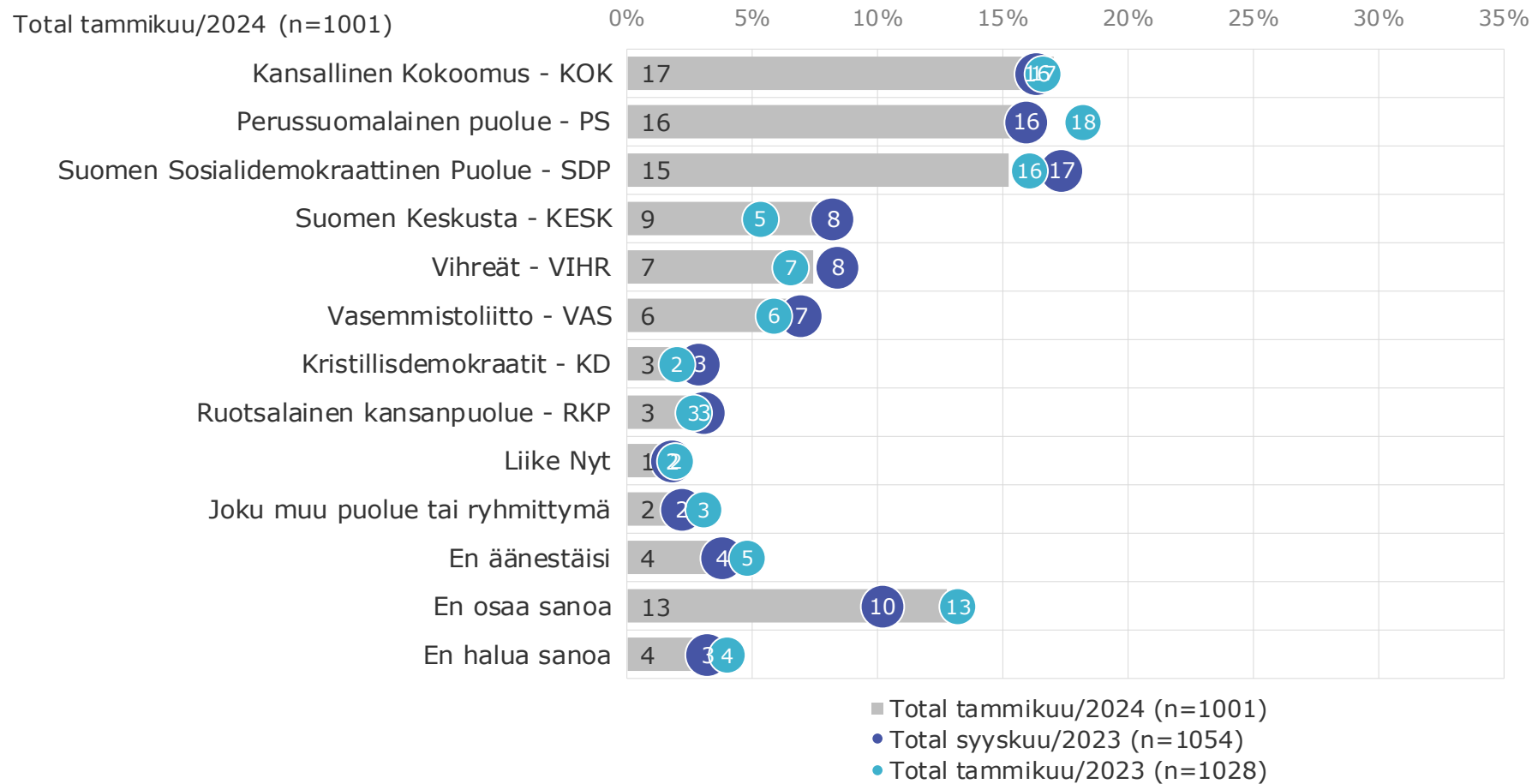
Total tammikuu/2024 (n=1001)



■ Total tammikuu/2024 (n=1001)

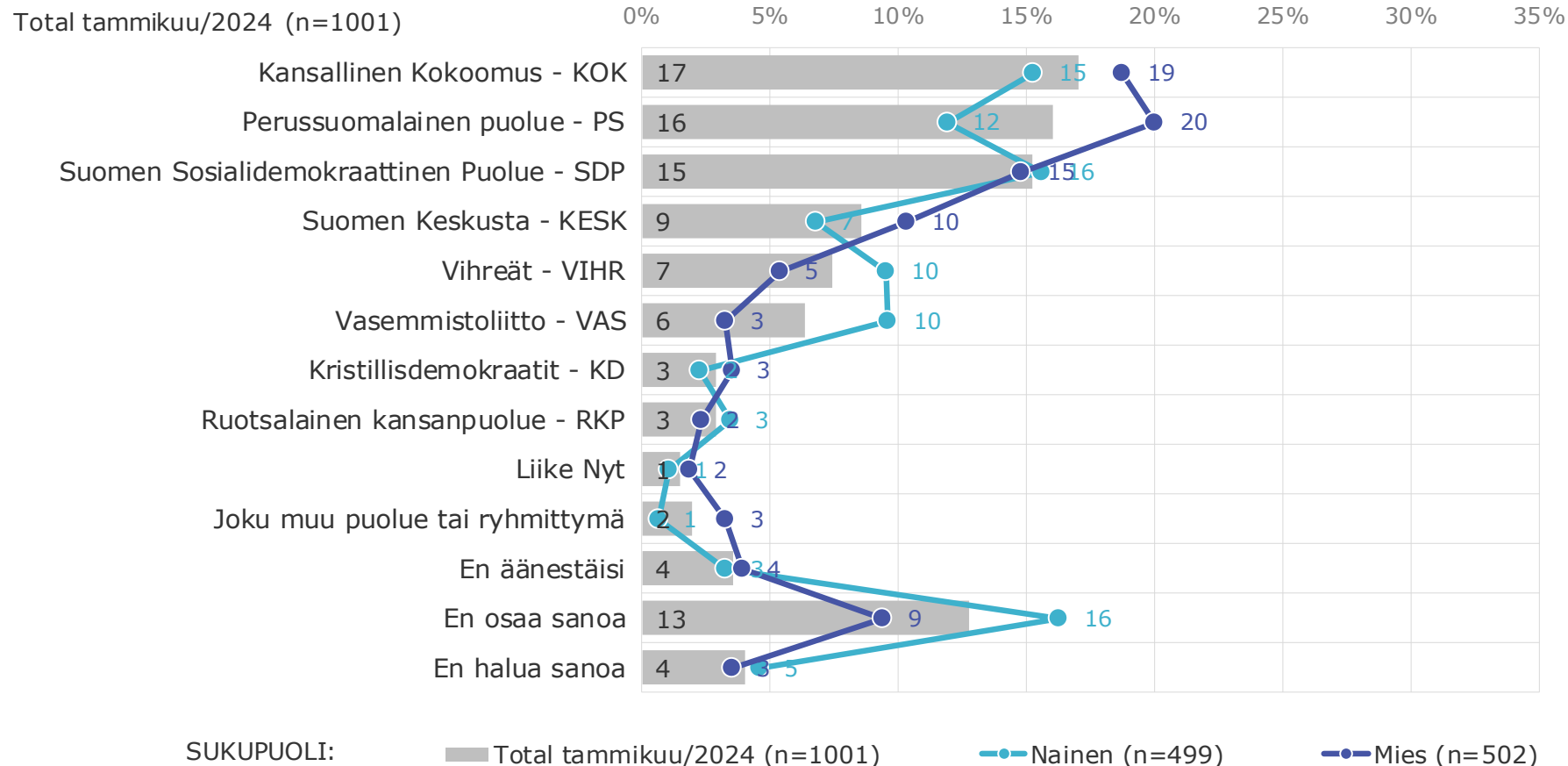
Puoluekannatus

Jos eduskuntavaalit olisivat nyt, minkä puolueen tai ryhmittymän listoilla olevaa ehdokasta äänestäisit?



Puoluekannatus

Jos eduskuntavaalit olisivat nyt, minkä puolueen tai ryhmittymän listoilla olevaa ehdokasta äänestäisit?

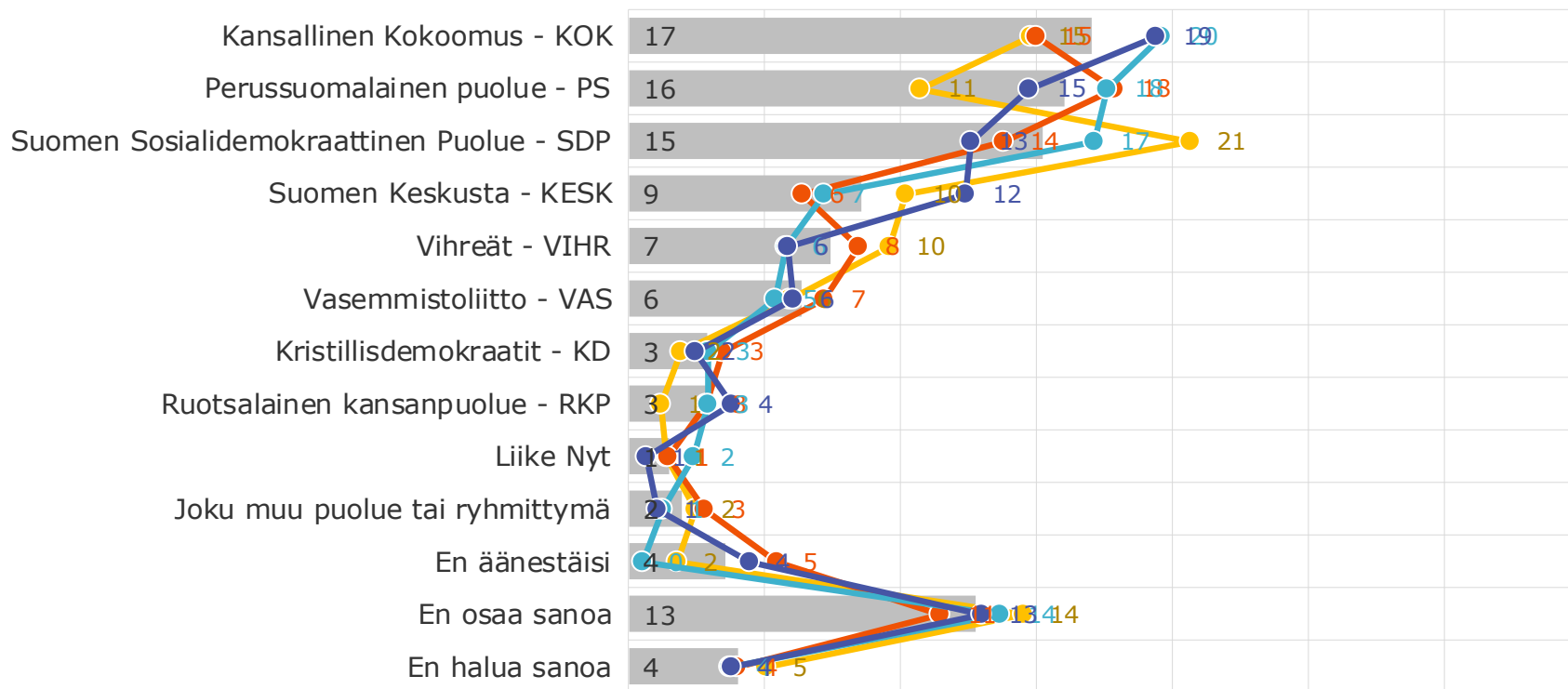


Puoluekannatus

Jos eduskuntavaalit olisivat nyt, minkä puolueen tai ryhmittymän listoilla olevaa ehdokasta äänestäisit?

Total tammikuu/2024 (n=1001)

0% 5% 10% 15% 20% 25% 30% 35%



IKÄ:

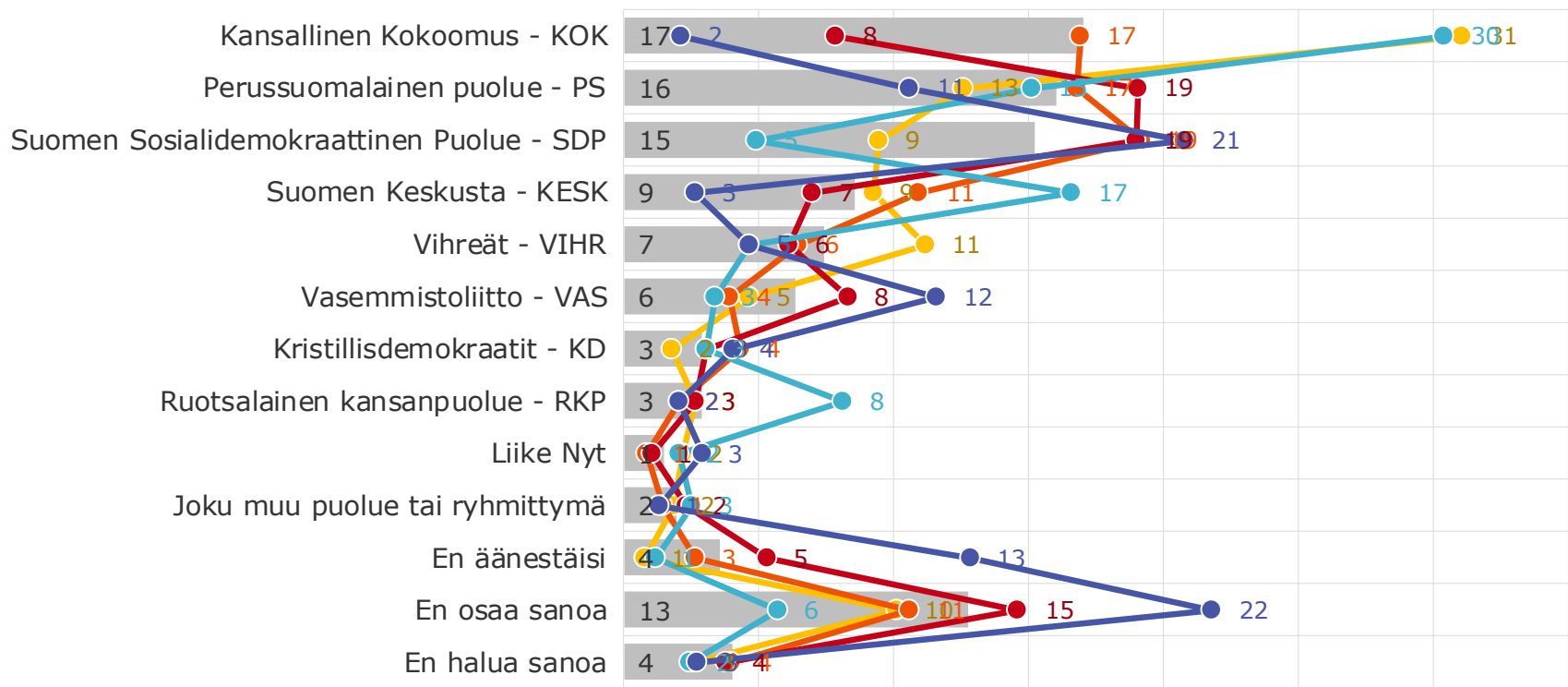
Total tammikuu/2024 (n=1001) 18-29 v (n=102)
 30-44 v (n=327) 45-54 v (n=231)
 55 + v (n=341)

Puoluekannatus

Jos eduskuntavaalit olisivat nyt, minkä puolueen tai ryhmittymän listoilla olevaa ehdokasta äänestäisit?

Total tammikuu/2024 (n=1001)

0% 5% 10% 15% 20% 25% 30% 35%



AMMATTIRYHMÄ:

- Total tammikuu/2024 (n=1001)
- Alempi toimihenkilö (n=153)
- Yrittäjä tai yksit.amm.harj. (n=74)

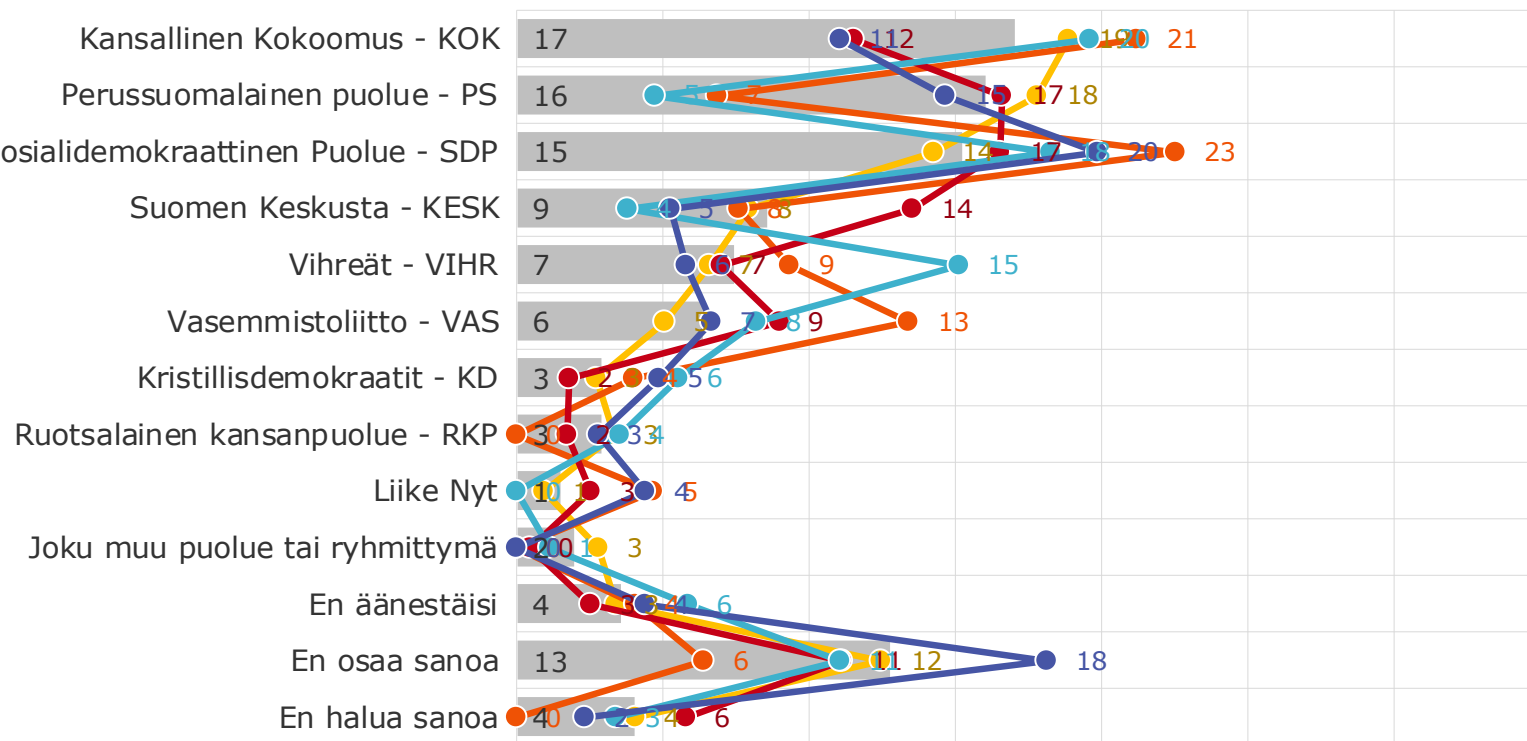
- Johtava as. / ylempi thlö (n=270)
- Työntekijä (n=427)
- Työtön (n=53)

Puoluekannatus

Jos eduskuntavaalit olisivat nyt, minkä puolueen tai ryhmittymän listoilla olevaa ehdokasta äänestäisit?

Total tammikuu/2024 (n=1001)

0% 5% 10% 15% 20% 25% 30% 35%



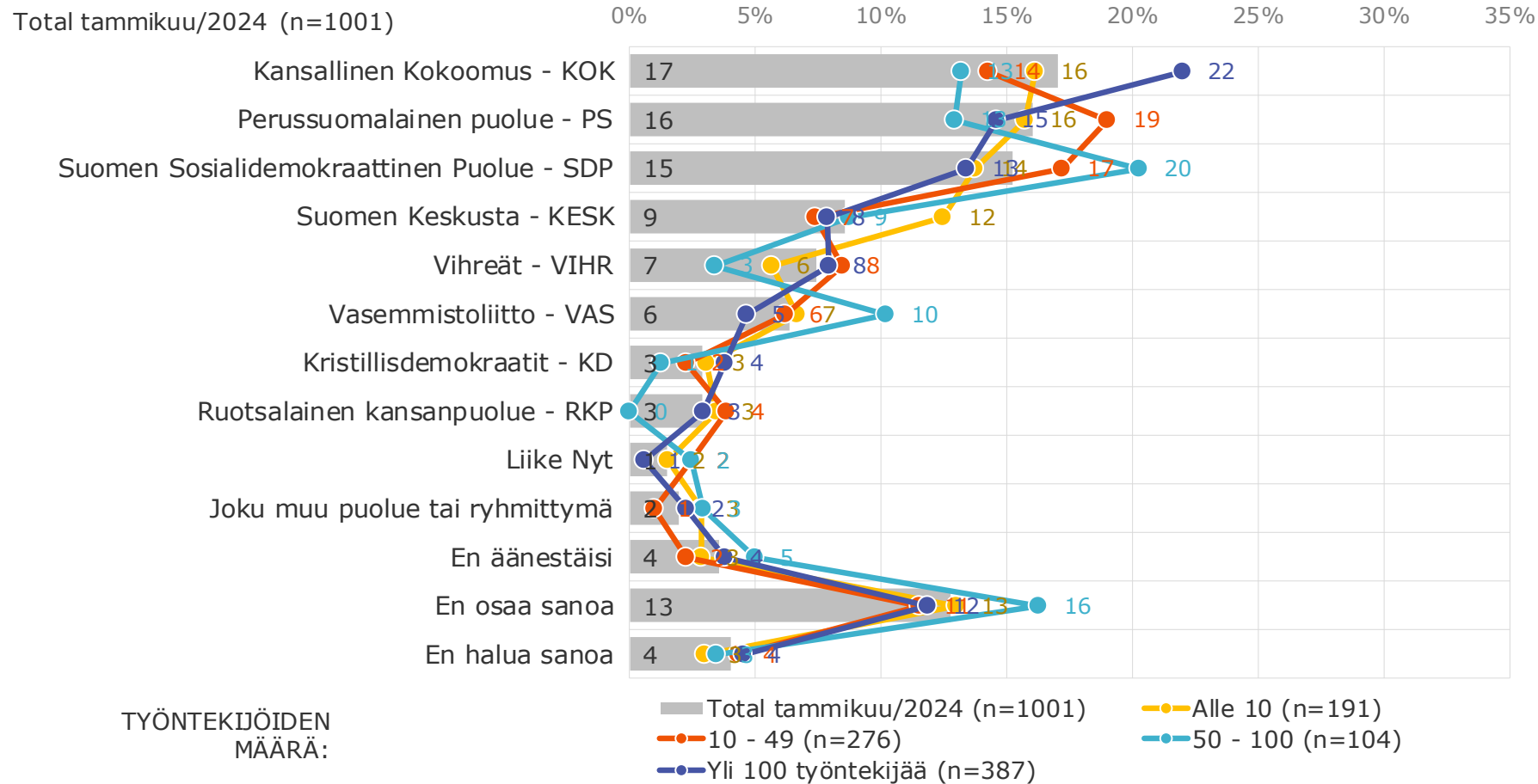
MISSÄ TYÖSKENTELEE:

Total tammikuu/2024 (n=1001)
 Järjestössä (n=45)
 Valtiolla (n=75)

Yrityksessä (n=639)
 Kunnassa tai sen yhtiössä (n=155)
 Hyvinvointialueella (n=64)

Puoluekannatus

Jos eduskuntavaalit olisivat nyt, minkä puolueen tai ryhmittymän listoilla olevaa ehdokasta äänestäisit?



YRITTÄJYYDEN
PUOLESTA